

感染症週報〔市内週報 平成24年第50週〕

結核・感染症発生動向調査

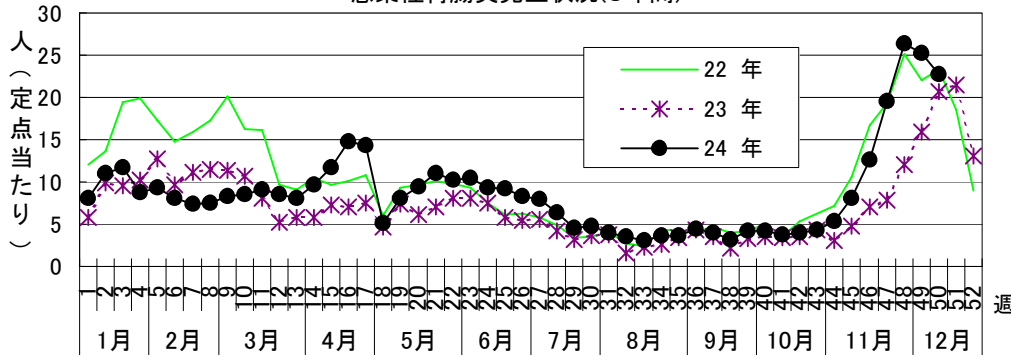
平成24年12月18日

平成24年第50週感染症発生状況【川崎市内】

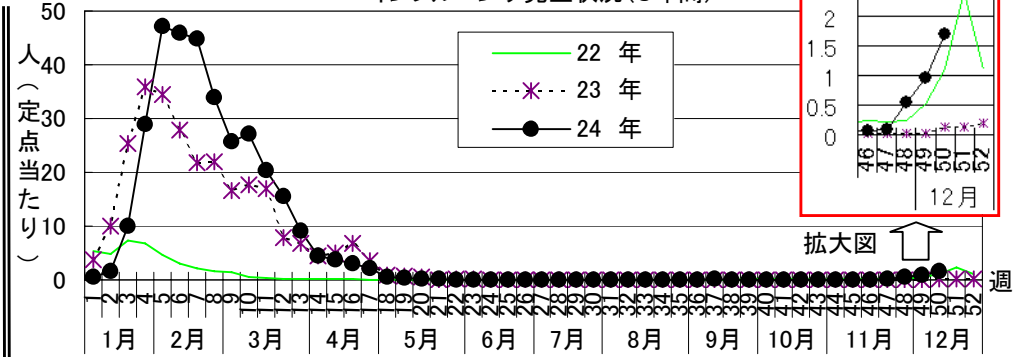
平成24年12月10日～12月16日

5類感染症(定点把握疾患)等	全数把握疾患	届 出	累計(平成24年第1週以降)
第50週で定点当たり報告数の多かった疾病は、1) 感染性胃腸炎 2) A群溶血性レンサ球菌咽頭炎 3) インフルエンザでした。 感染性胃腸炎は定点当たり22.73人と前週(25.18)より患者報告数は減少しましたが、前週に引き続き、流行発生警報基準値(定点当たり20人)を超えて、例年よりやや高いレベルで推移しています。 インフルエンザは定点当たり1.69人と前週(0.94)より患者報告数が増加し、流行開始の目安とされている定点当たり1.0人を超えました。	1類感染症	なし	なし
	2類感染症	結核 3件	結核 365件
	3類感染症	なし	細菌性赤痢 3件、腸チフス 2件 腸管出血性大腸菌感染症 23件
	4類感染症	なし	E型肝炎 2件、 A型肝炎 1件、デング熱 6件、 マalaria 2件、レジオネラ症 7件
	5類感染症	風しん 1件	アメーバ赤痢 16件、急性脳炎 3件 劇症型溶血性レンサ球菌感染症 5件 後天性免疫不全症候群 13件、ジアルジア症 1件、 梅毒 14件、破傷風 1件、風しん 65件、麻しん 4件

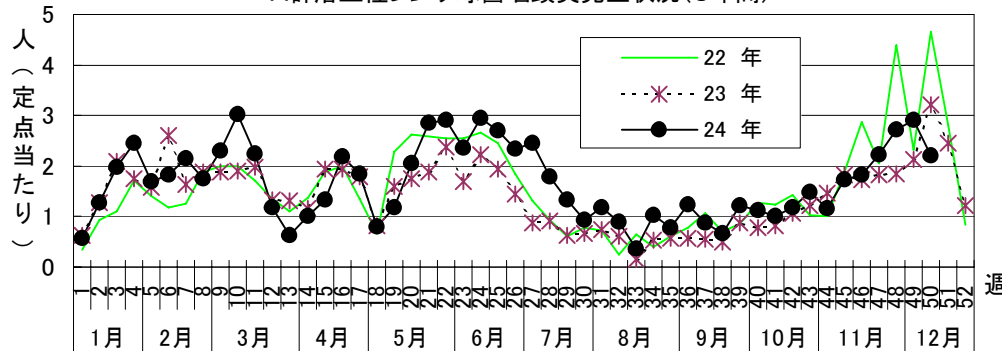
感染性胃腸炎発生状況(3年間)



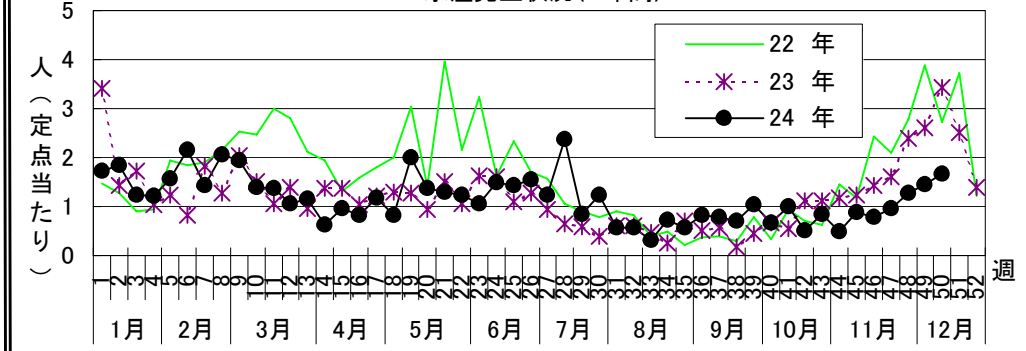
インフルエンザ発生状況(3年間)



A群溶血性レンサ球菌咽頭炎発生状況(3年間)



水痘発生状況(3年間)



感染症発生動向調査(保育園)

平成24年12月18日
川崎市感染症情報センター

[平成24年11月分]

区名	対象数	年齢	百日咳	インフルエンザ [*] 様疾患	麻疹	流行性耳下腺炎	水痘	風疹	流行性角結膜炎	急性出血性結膜炎	咽頭結膜熱	その他	合計
川崎	26	1歳未満	- (-)	- (-)	- (-)	- (-)	1 (-)	- (-)	- (-)	- (-)	- (-)	13 (15)	14 (15)
	/	1~4歳	- (1)	- (-)	- (-)	5 (2)	39 (24)	- (-)	1 (1)	- (-)	- (-)	18 (28)	63 (56)
	28	5歳以上	- (-)	- (-)	- (-)	1 (-)	5 (6)	- (-)	1 (-)	- (-)	- (-)	14 (9)	21 (15)
幸	16	1歳未満	- (-)	- (-)	- (-)	- (2)	1 (-)	- (-)	- (-)	- (-)	- (-)	5 (3)	6 (5)
	/	1~4歳	- (-)	- (-)	- (-)	- (-)	15 (-)	- (-)	- (-)	- (-)	- (-)	41 (14)	56 (14)
	25	5歳以上	- (-)	- (-)	- (-)	- (-)	1 (-)	- (-)	1 (-)	- (-)	- (-)	6 (6)	8 (6)
中原	37	1歳未満	- (-)	- (-)	- (-)	- (-)	3 (13)	- (-)	- (-)	- (-)	1 (-)	20 (8)	24 (21)
	/	1~4歳	- (-)	- (-)	- (-)	- (12)	7 (63)	- (-)	2 (1)	- (-)	1 (1)	34 (21)	44 (98)
	44	5歳以上	- (-)	- (-)	- (-)	1 (1)	1 (4)	- (-)	- (-)	- (-)	- (1)	9 (5)	11 (11)
高津	18	1歳未満	- (-)	- (-)	- (-)	- (-)	- (1)	- (-)	2 (-)	- (-)	- (1)	13 (7)	15 (9)
	/	1~4歳	- (-)	- (1)	- (-)	- (2)	- (17)	3 (-)	1 (-)	- (-)	2 (2)	42 (8)	48 (30)
	33	5歳以上	- (-)	- (-)	- (-)	- (4)	- (2)	1 (-)	- (-)	- (-)	- (-)	17 (2)	18 (8)
宮前	19	1歳未満	- (-)	- (-)	- (-)	- (1)	- (7)	- (-)	3 (-)	- (-)	- (1)	5 (9)	8 (18)
	/	1~4歳	- (-)	- (-)	- (-)	- (2)	5 (44)	- (-)	1 (1)	- (-)	4 (-)	18 (31)	28 (78)
	22	5歳以上	- (-)	- (-)	- (-)	- (1)	- (2)	- (-)	- (-)	- (-)	- (-)	8 (4)	8 (7)
多摩	24	1歳未満	- (-)	- (-)	- (-)	- (-)	1 (-)	- (-)	- (-)	- (-)	- (-)	9 (9)	10 (9)
	/	1~4歳	- (-)	- (-)	- (-)	- (5)	3 (31)	- (-)	- (1)	- (-)	- (-)	54 (56)	57 (93)
	31	5歳以上	- (-)	- (-)	- (-)	1 (2)	1 (1)	- (-)	- (-)	- (-)	- (-)	12 (9)	14 (12)
麻生	16	1歳未満	- (-)	- (-)	- (-)	- (-)	- (-)	- (-)	- (-)	- (-)	1 (-)	6 (2)	7 (2)
	/	1~4歳	- (-)	- (-)	- (-)	4 (3)	3 (2)	- (-)	- (-)	- (-)	- (-)	45 (32)	52 (37)
	17	5歳以上	- (2)	- (-)	- (-)	4 (1)	- (-)	- (-)	- (-)	- (-)	- (-)	19 (3)	23 (6)
合計	156	1歳未満	- (-)	- (-)	- (-)	- (3)	6 (21)	- (-)	5 (-)	- (-)	2 (2)	71 (53)	84 (79)
	/	1~4歳	- (1)	- (1)	- (-)	9 (26)	72 (181)	3 (-)	5 (4)	- (-)	7 (3)	252 (190)	348 (406)
	200	5歳以上	- (2)	- (-)	- (-)	7 (9)	8 (15)	1 (-)	2 (-)	- (-)	- (1)	85 (38)	103 (65)
		計	- (3)	- (1)	- (-)	16 (38)	86 (217)	4 (-)	12 (4)	- (-)	9 (6)	408 (281)	535 (550)

()内は昨年同期

感染症発生動向調査(小学校)

平成24年12月18日
川崎市感染症情報センター

[平成24年11月分]

区名	届出数 対象数	学年別	百日咳	インフルエンザ様 疾患	麻疹	流行性 耳下腺炎	水痘	風疹	流行性 角結膜炎	急性出血性 結膜炎	咽頭 結膜熱	その他	合計
川崎	20	1~2年	- (-)	1 (2)	- (-)	4 (5)	3 (9)	- (-)	- (-)	- (-)	1 (-)	36 (16)	45 (32)
	/	3~4年	- (-)	1 (1)	- (-)	1 (2)	1 (3)	- (-)	- (-)	- (-)	5 (-)	22 (12)	30 (18)
	20	5~6年	- (-)	1 (-)	- (-)	4 (-)	2 (1)	- (-)	- (1)	- (-)	2 (-)	12 (4)	21 (6)
幸	13	1~2年	- (-)	- (-)	- (-)	2 (8)	15 (3)	- (-)	- (1)	- (-)	- (-)	7 (7)	24 (19)
	/	3~4年	- (-)	- (-)	- (-)	- (2)	6 (2)	- (-)	- (-)	- (-)	- (-)	2 (5)	8 (9)
	13	5~6年	- (-)	- (-)	- (-)	- (-)	1 (-)	- (-)	- (1)	- (-)	- (-)	3 (3)	4 (4)
中原	18	1~2年	- (-)	5 (-)	- (-)	4 (8)	5 (18)	- (-)	1 (6)	- (-)	4 (-)	25 (35)	44 (67)
	/	3~4年	- (-)	9 (-)	- (-)	2 (3)	- (3)	- (-)	1 (-)	- (-)	1 (-)	11 (19)	24 (25)
	18	5~6年	- (-)	3 (-)	- (-)	3 (2)	- (2)	- (-)	- (-)	- (-)	- (-)	6 (7)	12 (11)
高津	15	1~2年	- (-)	1 (-)	- (-)	1 (7)	14 (9)	1 (-)	- (2)	- (-)	- (-)	35 (38)	52 (56)
	/	3~4年	- (-)	- (1)	- (-)	3 (1)	3 (4)	- (-)	- (3)	- (-)	- (-)	31 (19)	37 (28)
	15	5~6年	- (-)	- (-)	- (-)	1 (-)	1 (3)	2 (-)	1 (-)	- (-)	- (-)	11 (6)	16 (9)
宮前	17	1~2年	- (-)	1 (1)	- (-)	1 (6)	3 (15)	- (-)	- (1)	- (-)	2 (-)	34 (30)	41 (53)
	/	3~4年	- (-)	- (-)	- (-)	2 (4)	2 (12)	- (-)	- (-)	- (-)	1 (-)	18 (19)	23 (35)
	17	5~6年	- (-)	- (-)	- (1)	- (1)	1 (6)	- (-)	1 (-)	- (-)	1 (-)	11 (12)	14 (20)
多摩	14	1~2年	- (-)	- (-)	- (-)	- (3)	15 (7)	- (-)	- (-)	- (-)	- (1)	37 (47)	52 (58)
	/	3~4年	- (-)	- (-)	- (-)	1 (2)	- (-)	- (-)	- (-)	- (-)	2 (-)	17 (16)	20 (18)
	14	5~6年	- (-)	- (-)	- (-)	1 (2)	10 (2)	- (-)	- (-)	- (-)	- (-)	9 (5)	20 (9)
麻生	16	1~2年	- (-)	1 (-)	- (-)	1 (3)	25 (5)	- (-)	- (2)	- (-)	4 (-)	21 (28)	52 (38)
	/	3~4年	- (-)	1 (1)	- (-)	1 (3)	5 (-)	- (-)	1 (-)	- (-)	1 (-)	11 (16)	20 (20)
	16	5~6年	- (-)	- (-)	- (-)	- (3)	4 (2)	- (-)	- (1)	- (-)	1 (-)	5 (8)	10 (14)
合計	113	1~2年	- (-)	9 (3)	- (-)	13 (40)	80 (66)	1 (-)	1 (12)	- (-)	11 (1)	195 (201)	310 (323)
	/	3~4年	- (-)	11 (3)	- (-)	10 (17)	17 (24)	- (-)	2 (3)	- (-)	10 (-)	112 (106)	162 (153)
	113	5~6年	- (-)	4 (-)	- (1)	9 (8)	19 (16)	2 (-)	2 (3)	- (-)	4 (-)	57 (45)	97 (73)
		計	- (-)	24 (6)	- (1)	32 (65)	116 (106)	3 (-)	5 (18)	- (-)	25 (1)	364 (352)	569 (549)

()内は昨年同期

感染症発生動向調査(中学校)

平成24年12月18日
川崎市感染症情報センター
(川崎市健康福祉局健康安全室)

[平成24年11月分]

区名	届出数 対象数	百日咳	インフルエンザ [*] 様疾患	麻疹	流行性 耳下腺炎	水痘	風しん	流行性 角結膜炎	急性出血 性結膜炎	咽頭 結膜熱	その他	合計
川崎	10 / 10	- (-)	1 (-)	- (-)	- (2)	3 (-)	- (-)	- (1)	- (-)	- (-)	6 (1)	10 (4)
幸	5 / 5	- (-)	- (-)	- (-)	- (-)	- (-)	- (-)	- (1)	- (-)	- (-)	3 (3)	3 (4)
中原	8 / 8	- (-)	2 (-)	- (-)	- (3)	2 (1)	- (-)	- (1)	- (-)	- (-)	3 (1)	7 (6)
高津	5 / 5	- (-)	- (-)	- (-)	- (2)	- (-)	- (-)	1 (-)	- (-)	- (-)	1 (7)	2 (9)
宮前	8 / 8	- (-)	- (-)	- (-)	- (-)	1 (1)	- (-)	1 (-)	- (-)	- (-)	13 (9)	15 (10)
多摩	7 / 7	- (-)	1 (-)	- (-)	- (-)	- (1)	- (-)	- (1)	- (-)	- (-)	2 (1)	3 (3)
麻生	8 / 8	1 (-)	- (-)	- (-)	1 (-)	- (-)	- (-)	- (-)	- (-)	1 (-)	1 (6)	4 (6)
合計	51 / 51	1 (-)	4 (-)	- (-)	1 (7)	6 (3)	- (-)	2 (4)	- (-)	1 (-)	29 (28)	44 (42)

()内は昨年同期