

今、何の病気が流行しているか！

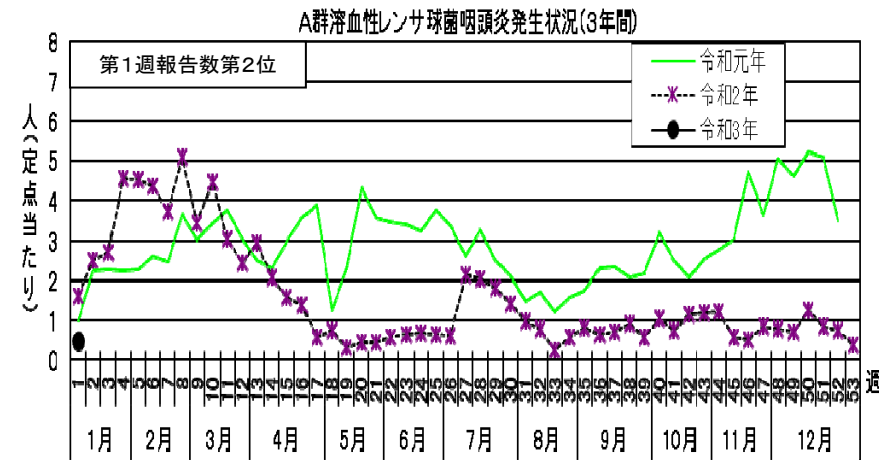
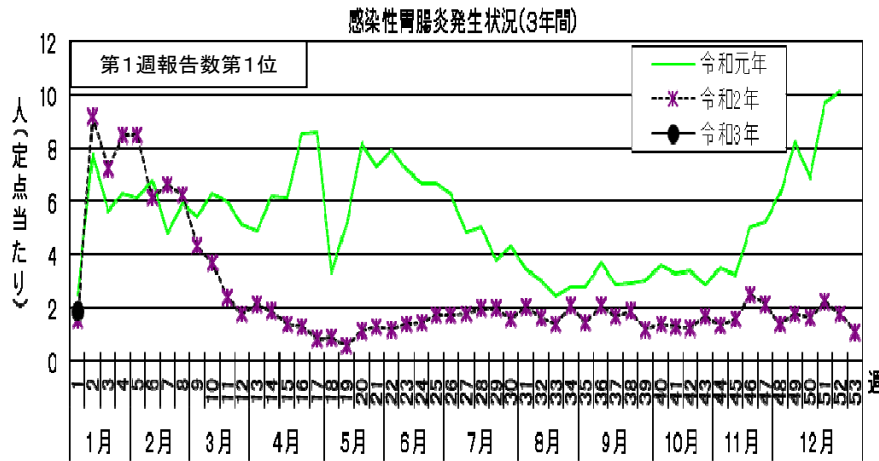
【感染症発生動向調査事業から】

令和3年1月4日（月）～令和3年1月10日（日）〔令和3年第1週〕の感染症発生状況

第1週で定点当たり患者報告数の多かった疾病は、1) 感染性胃腸炎 2) A群溶血性レンサ球菌咽頭炎 3) 突発性発しんでした。
 感染性胃腸炎の定点当たり患者報告数は1.89人と前週（1.08人）から横ばいで、例年より低いレベルで推移しています。
 A群溶血性レンサ球菌咽頭炎の定点当たり患者報告数は0.49人と前週（0.39人）から横ばいで、例年より低いレベルで推移しています。
 突発性発しんの定点当たり患者報告数は0.43人と前週（0.22人）から横ばいで、例年並みのレベルで推移しています。



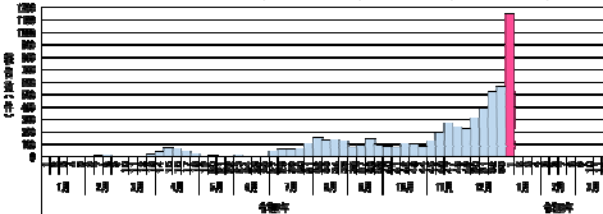
不要不急の外出は控えてください



新型コロナウイルス感染症緊急事態宣言が発出されました！

首都圏における新型コロナウイルス感染症の患者報告数が急増し、医療提供体制がひっ迫してきていることから、令和3年1月7日に埼玉県、千葉県、東京都及び神奈川県を対象に緊急事態宣言が発出されました。13日にはさらに2府5県が追加され、対象地域が拡大しました。今回の緊急事態宣言では、これまでの経験や知見などから、より効果的・集中的な対策が講じられています。川崎市においては、令和3年第1週（1月4日～1月10日）の新型コロナウイルス感染症の報告数は1000件を超え、1148件となりました。感染拡大を抑制するためには、一人ひとりの心掛けが重要です。不要不急の外出を自粛し、懇親会や飲み会は控え、人と人が密着する行動を避けるとともに、正しいマスクの着用や手洗いなどの感染対策を徹底しましょう。

川崎市における新型コロナウイルス感染症の診断週別発生状況(令和2年第1週～令和3年第1週)



今回の緊急事態宣言下における4つの対策

- ① 飲食店の営業時間短縮
- ② テレワークによる出勤7割減
- ③ 20時以降の外出自粛
- ④ イベントの人数制限

今回と前回の緊急事態宣言の違い

	今回の緊急事態宣言 (11都府県)	前回の緊急事態宣言 (特定警戒都道府県*)
外出や移動	・不要不急の外出や移動の自粛 ・特に20時以降の外出自粛の徹底	・「最低7割、権力8割程度の接触機会 の低減」を目指す。 ・都道府県をまたいだ人の移動の自粛 ・繁華街の接待を伴う飲食店への外出 の自粛
施設の利用	・飲食店に対する営業時間の短縮 (20時までとする。ただし、酒類の提供 は11時から19時までとする。) ・遊技場や大規模な店舗などに対して も、飲食店と同様の働きかけ	・感染拡大につながるおそれのある施設 に対して使用制限の要請を求める。
イベント等の開催	・5000人以下かつ収容率50%まで ・飲食の制限	・比較的少人数のイベント等も含め、 主催者に慎重な対応を求める。
学校(大学、高専、 専門学校、幼稚園 等も含む。)	・一律休業は求めず、感染防止対策の 徹底を要請 ・懇親会や飲み会の注意喚起 ・部活動における感染リスクの高い活動 の制限	・感染防止対策の徹底を要請(一律の 臨時休業は求めない。)

* 特定警戒都道府県: 東京都、大阪府、北海道、茨城県、埼玉県、千葉県、神奈川県、石川県、岐阜県、愛知県、京都府、兵庫県、福岡県



発行 川崎市健康安全研究所・健康福祉局保健所・各区役所地域まもり支援センター
 (問合せ先) 044-276-8250

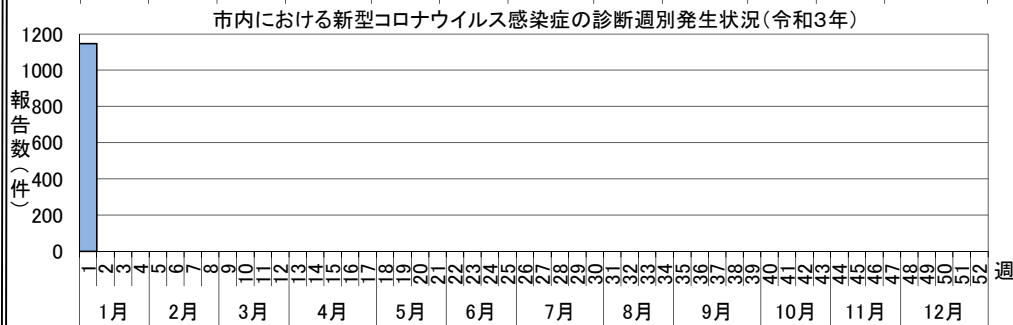
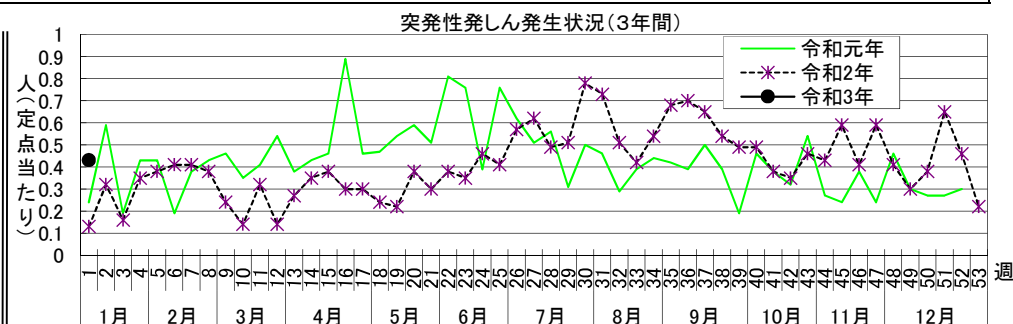
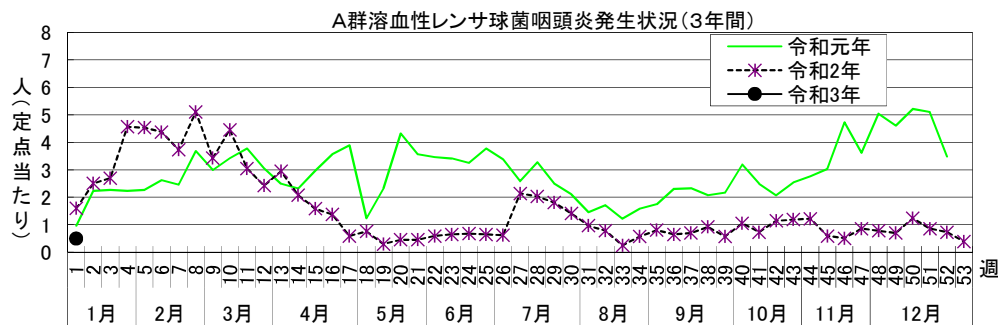
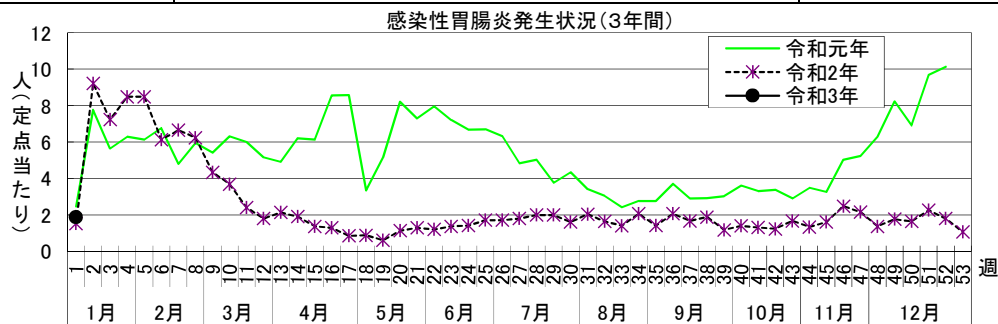
令和3年1月13日作成

感染症週報 [市内週報 令和3年第1週(令和3年1月4日～令和3年1月10日)]

令和3年1月13日

令和3年第1週感染症発生状況【川崎市内】

	届出(第1週)	累計(令和3年第1週以降)
1類感染症	なし	なし
2類感染症	結核 1件	結核 1件
3類感染症	なし	なし
4類感染症	なし	なし
5類感染症 (全数把握疾患)	アメーバ赤痢 1件	アメーバ赤痢 1件
5類感染症 (定点把握疾患)	第1週で定点当たり患者報告数の多かった疾病は、1)感染性胃腸炎 2)A群溶血性レンサ球菌咽頭炎 3)突発性発しんでした。 感染性胃腸炎の定点当たり患者報告数は1.89人と前週(1.08人)から横ばいで、例年より低いレベルで推移しています。 A群溶血性レンサ球菌咽頭炎の定点当たり患者報告数は0.49人と前週(0.39人)から横ばいで、例年より低いレベルで推移しています。 突発性発しんの定点当たり患者報告数は0.43人と前週(0.22人)から横ばいで、例年並みのレベルで推移しています。	
指定感染症	新型コロナウイルス感染症 1148件※ (患者 1031件、無症状病原体保有者 117件) ※市内在住 1055件、市外在住 93件	新型コロナウイルス感染症 1148件※ (患者 1031件、無症状病原体保有者 117件) ※市内在住 1055件、市外在住 93件
疑似症	なし	なし



罹患数・定点当たり罹患数、疾病、区別

集計対象:令和3年1週

集計日:令和3年1月13日

		合計	5週前	4週前	3週前	2週前	1週前	今週
インフルエンザ	罹患数	2	-	-	-	-	2	-
	定点当たり	0.01	-	-	-	-	0.04	-
RSウイルス感染症	罹患数	1	-	-	1	-	-	-
	定点当たり	0.00	-	-	0.03	-	-	-
咽頭結膜熱	罹患数	33	4	4	4	10	4	7
	定点当たり	0.15	0.11	0.11	0.11	0.27	0.11	0.19
A群溶血性レンサ球菌咽頭炎	罹患数	163	26	46	32	27	14	18
	定点当たり	0.74	0.70	1.24	0.86	0.73	0.39	0.49
感染性胃腸炎	罹患数	387	66	61	84	67	39	70
	定点当たり	1.75	1.78	1.65	2.27	1.81	1.08	1.89
水痘	罹患数	31	9	4	5	8	3	2
	定点当たり	0.14	0.24	0.11	0.14	0.22	0.08	0.05
手足口病	罹患数	4	-	-	3	1	-	-
	定点当たり	0.02	-	-	0.08	0.03	-	-
伝染性紅斑	罹患数	2	-	-	1	-	1	-
	定点当たり	0.01	-	-	0.03	-	0.03	-
突発性発疹	罹患数	90	11	14	24	17	8	16
	定点当たり	0.41	0.30	0.38	0.65	0.46	0.22	0.43
ヘルパンギーナ	罹患数	5	1	-	1	2	1	-
	定点当たり	0.02	0.03	-	0.03	0.05	0.03	-
流行性耳下腺炎	罹患数	6	-	3	1	1	-	1
	定点当たり	0.03	-	0.08	0.03	0.03	-	0.03
急性出血性結膜炎	罹患数	-	-	-	-	-	-	-
	定点当たり	-	-	-	-	-	-	-
流行性角結膜炎	罹患数	9	2	1	3	3	-	-
	定点当たり	0.17	0.22	0.11	0.33	0.33	-	-
細菌性髄膜炎	罹患数	-	-	-	-	-	-	-
	定点当たり	-	-	-	-	-	-	-
無菌性髄膜炎	罹患数	-	-	-	-	-	-	-
	定点当たり	-	-	-	-	-	-	-
マイコプラズマ肺炎	罹患数	-	-	-	-	-	-	-
	定点当たり	-	-	-	-	-	-	-
クラミジア肺炎（オウム病は除く）	罹患数	-	-	-	-	-	-	-
	定点当たり	-	-	-	-	-	-	-
感染性胃腸炎（ロタウイルス）	罹患数	-	-	-	-	-	-	-
	定点当たり	-	-	-	-	-	-	-
インフルエンザ（入院サーベイランス）	罹患数	-	-	-	-	-	-	-
	定点当たり	-	-	-	-	-	-	-

報告数・累積報告数・区・疾病別（全数）

集計対象：令和3年1週（診断年月日：2021/1/4～2021/1/10）

集計日：令和3年1月13日

	エボラ出血熱		クリミア・コンゴ出血熱		痘そう		南米出血熱		ベスト		マールブルグ病		ラッサ熱		急性灰白髄炎		結核		ジフテリア		重症急性呼吸器症候群		中東呼吸器症候群		鳥インフルエンザ(H5N1)		鳥インフルエンザ(H7N9)		コレラ		細菌性赤痢	
	報告数	累積	報告数	累積	報告数	累積	報告数	累積	報告数	累積	報告数	累積	報告数	累積	報告数	累積	報告数	累積	報告数	累積	報告数	累積	報告数	累積	報告数	累積	報告数	累積	報告数	累積	報告数	累積
川崎市	-	-	-	-	-	-	-	-	-	-	-	-	-	-	-	-	-	1	1	-	-	-	-	-	-	-	-	-	-	-	-	
川崎	-	-	-	-	-	-	-	-	-	-	-	-	-	-	-	-	-	1	1	-	-	-	-	-	-	-	-	-	-	-	-	
幸	-	-	-	-	-	-	-	-	-	-	-	-	-	-	-	-	-	-	-	-	-	-	-	-	-	-	-	-	-	-	-	
中原	-	-	-	-	-	-	-	-	-	-	-	-	-	-	-	-	-	-	-	-	-	-	-	-	-	-	-	-	-	-	-	
高津	-	-	-	-	-	-	-	-	-	-	-	-	-	-	-	-	-	-	-	-	-	-	-	-	-	-	-	-	-	-	-	
宮前	-	-	-	-	-	-	-	-	-	-	-	-	-	-	-	-	-	-	-	-	-	-	-	-	-	-	-	-	-	-	-	
多摩	-	-	-	-	-	-	-	-	-	-	-	-	-	-	-	-	-	-	-	-	-	-	-	-	-	-	-	-	-	-	-	
麻生	-	-	-	-	-	-	-	-	-	-	-	-	-	-	-	-	-	-	-	-	-	-	-	-	-	-	-	-	-	-	-	

	腸管出血性大腸菌感染症		腸チフス		パラチフス		E型肝炎		ウエストナイル熱		A型肝炎		エキノコックス症		黄熱		オウム病		オムスク出血熱		回帰熱		キヤサスル森林病		Q熱		狂犬病		コクシジオイデス症		サル痘	
	報告数	累積	報告数	累積	報告数	累積	報告数	累積	報告数	累積	報告数	累積	報告数	累積	報告数	累積	報告数	累積	報告数	累積	報告数	累積	報告数	累積	報告数	累積	報告数	累積	報告数	累積	報告数	累積
川崎市	-	-	-	-	-	-	-	-	-	-	-	-	-	-	-	-	-	-	-	-	-	-	-	-	-	-	-	-	-	-	-	
川崎	-	-	-	-	-	-	-	-	-	-	-	-	-	-	-	-	-	-	-	-	-	-	-	-	-	-	-	-	-	-	-	
幸	-	-	-	-	-	-	-	-	-	-	-	-	-	-	-	-	-	-	-	-	-	-	-	-	-	-	-	-	-	-	-	
中原	-	-	-	-	-	-	-	-	-	-	-	-	-	-	-	-	-	-	-	-	-	-	-	-	-	-	-	-	-	-	-	
高津	-	-	-	-	-	-	-	-	-	-	-	-	-	-	-	-	-	-	-	-	-	-	-	-	-	-	-	-	-	-	-	
宮前	-	-	-	-	-	-	-	-	-	-	-	-	-	-	-	-	-	-	-	-	-	-	-	-	-	-	-	-	-	-	-	
多摩	-	-	-	-	-	-	-	-	-	-	-	-	-	-	-	-	-	-	-	-	-	-	-	-	-	-	-	-	-	-	-	
麻生	-	-	-	-	-	-	-	-	-	-	-	-	-	-	-	-	-	-	-	-	-	-	-	-	-	-	-	-	-	-	-	

	ジカウイルス感染症		重症熱性血小板減少症候群		腎症候性出血熱		西部ウマ脳炎		ダニ媒介脳炎		炭疽		チクングニア熱		つつが虫病		デング熱		東部ウマ脳炎		鳥インフルエンザ		ニバウイルス感染症		日本紅斑熱		日本脳炎		ハンタウイルス肺症候群		Bウイルス病	
	報告数	累積	報告数	累積	報告数	累積	報告数	累積	報告数	累積	報告数	累積	報告数	累積	報告数	累積	報告数	累積	報告数	累積	報告数	累積	報告数	累積	報告数	累積	報告数	累積	報告数	累積	報告数	累積
川崎市	-	-	-	-	-	-	-	-	-	-	-	-	-	-	-	-	-	-	-	-	-	-	-	-	-	-	-	-	-	-	-	
川崎	-	-	-	-	-	-	-	-	-	-	-	-	-	-	-	-	-	-	-	-	-	-	-	-	-	-	-	-	-	-	-	
幸	-	-	-	-	-	-	-	-	-	-	-	-	-	-	-	-	-	-	-	-	-	-	-	-	-	-	-	-	-	-	-	
中原	-	-	-	-	-	-	-	-	-	-	-	-	-	-	-	-	-	-	-	-	-	-	-	-	-	-	-	-	-	-	-	
高津	-	-	-	-	-	-	-	-	-	-	-	-	-	-	-	-	-	-	-	-	-	-	-	-	-	-	-	-	-	-	-	
宮前	-	-	-	-	-	-	-	-	-	-	-	-	-	-	-	-	-	-	-	-	-	-	-	-	-	-	-	-	-	-	-	
多摩	-	-	-	-	-	-	-	-	-	-	-	-	-	-	-	-	-	-	-	-	-	-	-	-	-	-	-	-	-	-	-	
麻生	-	-	-	-	-	-	-	-	-	-	-	-	-	-	-	-	-	-	-	-	-	-	-	-	-	-	-	-	-	-	-	

	鼻疽		ブルセラ症		ペネズエラウマ脳炎		ヘンドラウイルス感染症		発しんチフス		ボツリヌス症		マラリア		野兎病		ライム病		リッサウイルス感染症		リフトバレー熱		類鼻疽		レジオネラ症		レプトスピラ症		ロッキー山紅斑熱		アマーバ赤痢	
	報告数	累積	報告数	累積	報告数	累積	報告数	累積	報告数	累積	報告数	累積	報告数	累積	報告数	累積	報告数	累積	報告数	累積	報告数	累積	報告数	累積	報告数	累積	報告数	累積	報告数	累積	報告数	累積
川崎市	-	-	-	-	-	-	-	-	-	-	-	-	-	-	-	-	-	-	-	-	-	-	-	-	-	-	-	-	-	-	1	1
川崎	-	-	-	-	-	-	-	-	-	-	-	-	-	-	-	-	-	-	-	-	-	-	-	-	-	-	-	-	-	-	1	1
幸	-	-	-	-	-	-	-	-	-	-	-	-	-	-	-	-	-	-	-	-	-	-	-	-	-	-	-	-	-	-	-	-
中原	-	-	-	-	-	-	-	-	-	-	-	-	-	-	-	-	-	-	-	-	-	-	-	-	-	-	-	-	-	-	-	-
高津	-	-	-	-	-	-	-	-	-	-	-	-	-	-	-	-	-	-	-	-	-	-	-	-	-	-	-	-	-	-	-	-
宮前	-	-	-	-	-	-	-	-	-	-	-	-	-	-	-	-	-	-	-	-	-	-	-	-	-	-	-	-	-	-	-	-
多摩	-	-	-	-	-	-	-	-	-	-	-	-	-	-	-	-	-	-	-	-	-	-	-	-	-	-	-	-	-	-	-	-
麻生	-	-	-	-	-	-	-	-	-	-	-	-	-	-	-	-	-	-	-	-	-	-	-	-	-	-	-	-	-	-	-	-

	ウイルス性肝炎		カバハネ耐性腸内細菌科細菌感染症		急性弛緩性麻痺		急性脳炎		クリプトスポリジウム症		クロイツフェルト・ヤコブ病		劇症型溶血性レンサ球菌感染症		後天性免疫不全症候群		ジアルジア症		侵襲性インフルエンザ菌感染症		侵襲性髄膜炎菌感染症		侵襲性肺炎球菌感染症		水痘（入院例に限る。）		先天性風しん症候群		梅毒		播種性クリプトコックス症	
	報告数	累積	報告数	累積	報告数	累積	報告数	累積	報告数	累積	報告数	累積	報告数	累積	報告数	累積	報告数	累積	報告数	累積	報告数	累積	報告数	累積	報告数	累積	報告数	累積	報告数	累積	報告数	累積
川崎市	-	-	-	-	-	-	-	-	-	-	-	-	-	-	-	-	-	-	-	-	-	-	-	-	-	-	-	-	-	-	-	
川崎	-	-	-	-	-	-	-	-	-	-	-	-	-	-	-	-	-	-	-	-	-	-	-	-	-	-	-	-	-	-	-	
幸	-	-	-	-	-	-	-	-	-	-	-	-	-	-	-	-	-	-	-	-	-	-	-	-	-	-	-	-	-	-	-	
中原	-	-	-	-	-	-	-	-	-	-	-	-	-	-	-	-	-	-	-	-	-	-	-	-	-	-	-	-	-	-	-	
高津	-	-	-	-	-	-	-	-	-	-	-	-	-	-	-	-	-	-	-	-	-	-	-	-	-	-	-	-	-	-	-	
宮前	-	-	-	-	-	-	-	-	-	-	-	-	-	-	-	-	-	-	-	-	-	-	-	-	-	-	-	-	-	-	-	
多摩	-	-	-	-	-	-	-	-	-	-	-	-	-	-	-	-	-	-	-	-	-	-	-	-	-	-	-	-	-	-	-	
麻生	-	-	-	-	-	-	-	-	-	-	-	-	-	-	-	-	-	-	-	-	-	-	-	-	-	-	-	-	-	-	-	

	破傷風		バンコマイシ耐性黄色ブドウ球菌感染症		バンコマイシ耐性腸球菌感染症		百日咳		風しん		麻疹		薬剤耐性アシネトバクター感染症		新型コロナウイルス感染症	
	報告数	累積	報告数	累積	報告数	累積	報告数	累積	報告数	累積	報告数	累積	報告数	累積	報告数	累積
川崎市	-	-	-	-	-	-	-	-	-	-	-	-	-	-	1,148	1,148
川崎	-	-	-	-	-	-	-	-	-	-	-	-	-	-	244	244
幸	-	-	-	-	-	-	-	-	-	-	-	-	-	-	116	116
中原	-	-	-	-	-	-	-	-	-	-	-	-	-	-	181	181
高津	-	-	-	-	-	-	-	-	-	-	-	-	-	-	183	183
宮前	-	-	-	-	-	-	-	-	-	-	-	-	-	-	159	159
多摩	-	-	-	-	-	-	-	-	-	-	-	-	-	-	172	172
麻生	-	-	-	-	-	-	-	-	-	-	-	-	-	-	93	93

※診断された医療機関の所在地