

今、何の病気が流行しているか！

【感染症発生動向調査事業から】

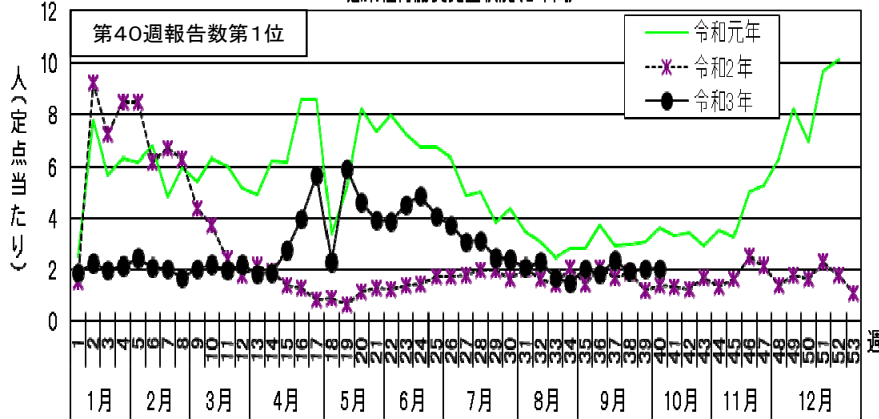
令和3年10月4日（月）～令和3年10月10日（日）〔令和3年第40週〕の感染症発生状況

第40週で定点当たり患者報告数の多かった疾病は、1) 感染性胃腸炎 2) ヘルパンギーナ 3) A群溶血性レンサ球菌咽頭炎でした。
 感染性胃腸炎の定点当たり患者報告数は2.05人と前週（2.05人）から横ばいで、例年より低いレベルで推移しています。
 ヘルパンギーナの定点当たり患者報告数は0.62人と前週（0.38人）から増加し、例年並みのレベルで推移しています。
 A群溶血性レンサ球菌咽頭炎の定点当たり患者報告数は0.51人と前週（0.43人）から横ばいで、例年より低いレベルで推移しています。

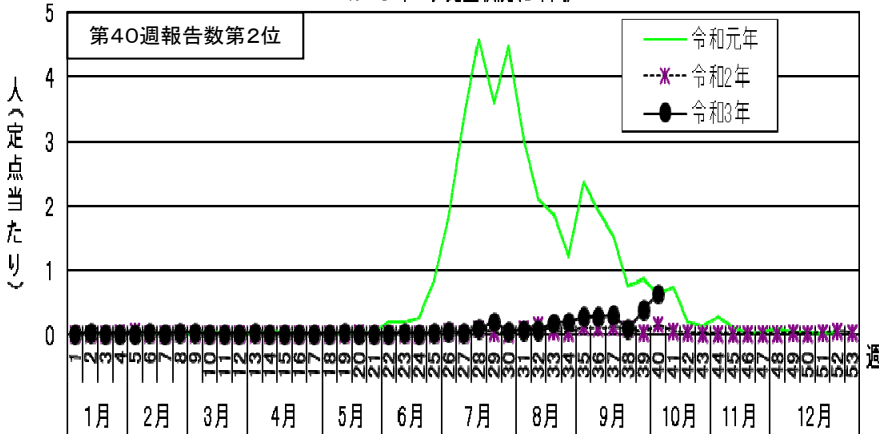
ワクチン
接種会場



感染性胃腸炎発生状況(3年間)



ヘルパンギーナ発生状況(3年間)



新型コロナワクチンの接種予約はお早めに！

川崎市では、令和3年11月以降は新型コロナワクチンの接種体制を縮小し、各区を含めた全ての集団接種会場において、現在受付中の予約分をもって接種を終了とします。接種を希望される方は、お早めに予約をお取りください。
 なお、大規模接種会場及び南部接種会場においては、予約なしでの接種が可能となりますが、接種日時が限定されていますので、御来場の際は御注意ください。接種を希望される方は、接種券と本人確認書類を忘れずにお持ちの上、会場にお越しください。

接種予約ありの場合の接種会場ごとの違い

※現在の予約受付分をもって、新規受付終了

接種会場	大規模接種会場 (NEC 五川ルネッサ ンスシティホール)	南部接種会場 (市役所第4庁舎)	各区の 集団接種会場
対象	満12歳以上の市民の方		
予約受付 日時	予約受付中	予約受付中	予約受付中
1回目 接種の 実施日	令和3年 10月12日(火) ～10月31日(日) 火～日曜日、週6日実施	令和3年 10月13日(水) ～10月31日(日) 水～日曜日、週5日実施	令和3年 10月26日(火) ～11月7日(日)
ワクチン 製造会社	モテルナ社	ファイザー社	
接種間隔	4週間	3週間	

予約方法：電話又は予約サイトにて受付
 ・新型コロナウイルスワクチン予約コールセンター：0120-654-478
 ・新型コロナウイルスワクチン接種予約サイト：<https://v-yoyaku.jp/141305-kawasaki>

接種予約なしの場合の会場ごとの違い

※現時点での実施予定

接種会場	大規模接種会場 (NEC 五川ルネッサ ンスシティホール)	南部接種会場 (市役所第4庁舎)
対象	満12歳以上の市民の方 すでに他の会場等で1回目の接種を受けた方、他の会場の予約が済みの方は、対象外となります。	
予約なしでの 1回目接種の 実施日	令和3年 10月12日(火)～ 10月31日(日) 火～日曜日、週6日実施	令和3年 10月13日(水)～ 10月31日(日) 水～日曜日、週5日実施
予約なしでの 接種受付時間	12時30分～ 18時30分	13時30分～ 18時30分
ワクチン 製造会社	モテルナ社	ファイザー社
接種間隔	4週間	3週間

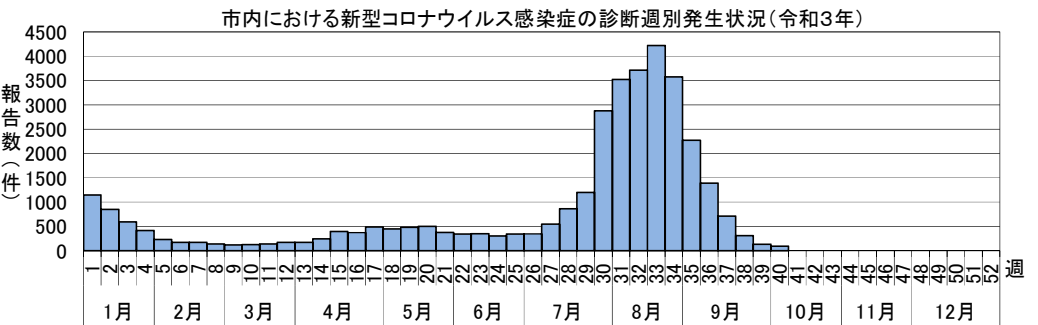
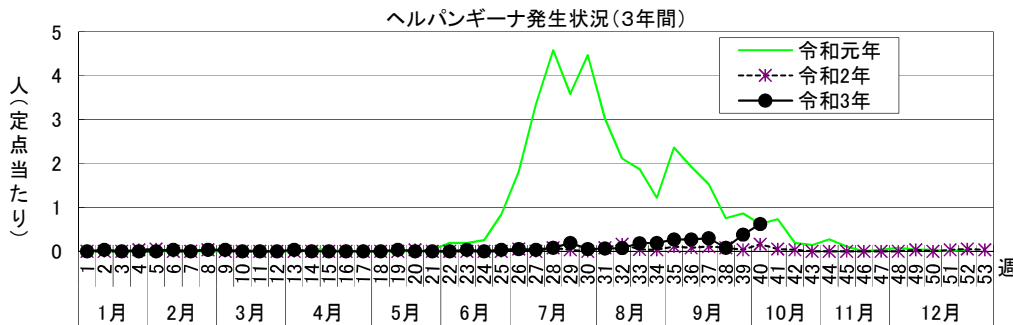
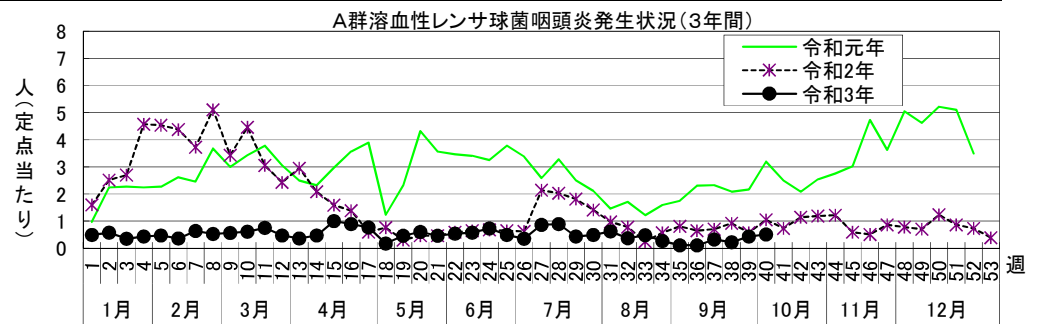
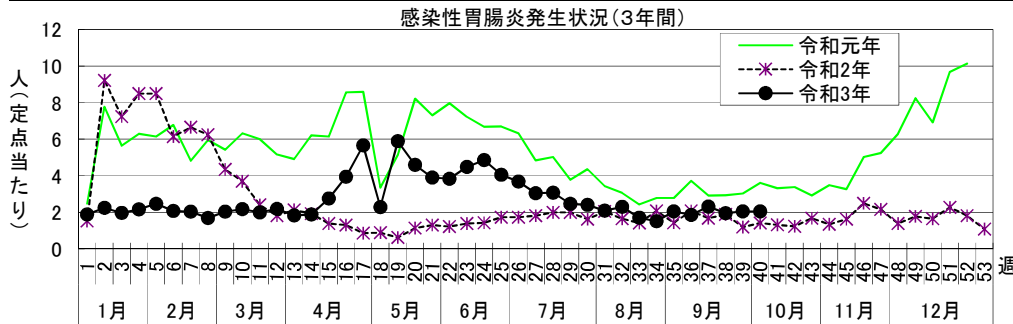
※接種は予約されている方が優先となりますので、予約なしの方はお待ちいただく場合があります。すでに日程等が決まっている方は、予約を取ってからお越しください。

感染症週報 [市内週報 令和3年第40週(令和3年10月4日～令和3年10月10日)]

令和3年10月12日

令和3年第40週感染症発生状況【川崎市内】

	届出(第40週)	累計(令和3年第1週以降)
1類感染症	なし	なし
2類感染症	結核 1件	結核 179件
3類感染症	腸管出血性大腸菌感染症 1件(O157)	腸管出血性大腸菌感染症 37件(O3 1件、O26 4件、O76 1件、O103 1件、O111 1件、O113 1件、O157 25件、O159 1件、血清群不明 2件)
4類感染症	なし	E型肝炎 9件、A型肝炎 2件、デング熱 1件、ボツリヌス症 1件、レジオネラ症 14件(肺炎型 13件、ポンティアック熱型 1件)
5類感染症 (全数把握疾患)	梅毒 1件(早期顕症Ⅱ期)、播種性クリプトコックス症 1件	アメーバ赤痢 12件、ウイルス性肝炎 4件(B型 4件)、カルバペネム耐性腸内細菌科細菌感染症 23件、急性脳炎 8件、劇症型溶血性レンサ球菌感染症 3件、後天性免疫不全症候群 9件(AIDS 4件、その他 2件、無症候 3件)、ジアルジア症 2件、侵襲性インフルエンザ菌感染症 1件、侵襲性肺炎球菌感染症 12件、水痘(入院例に限る。) 2件、梅毒 47件(先天梅毒 1件、早期顕症Ⅰ期 9件、早期顕症Ⅱ期 19件、晩期顕症 1件、無症候 17件)、播種性クリプトコックス症 1件、百日咳 4件
5類感染症 (定点把握疾患)	第40週で定点当たり患者報告数の多かった疾病は、1)感染性胃腸炎 2)ヘルパンギーナ 3)A群溶血性レンサ球菌咽頭炎でした。 感染性胃腸炎の定点当たり患者報告数は2.05人と前週(2.05人)から横ばいで、例年より低いレベルで推移しています。 ヘルパンギーナの定点当たり患者報告数は0.62人と前週(0.38人)から増加し、例年並みのレベルで推移しています。 A群溶血性レンサ球菌咽頭炎の定点当たり患者報告数は0.51人と前週(0.43人)から横ばいで、例年より低いレベルで推移しています。	
新型インフルエンザ等感染症	新型コロナウイルス感染症 90件※(患者 79件、無症状病原体保有者 11件)※市内在住 63件、市外在住 27件	新型コロナウイルス感染症 34874件※(患者 30237件、無症状病原体保有者 4635件、死亡後診断 2件) ※市内在住 27919件、市外在住 6954件、国外在住 1件
疑似症	なし	なし



罹患数・定点当たり罹患数、疾病、区別

集計対象: 令和3年40週

集計日: 令和3年10月12日

		合計	5週前	4週前	3週前	2週前	1週前	今週
インフルエンザ	罹患数	-	-	-	-	-	-	-
	定点当たり	-	-	-	-	-	-	-
RSウイルス感染症	罹患数	19	8	2	-	1	5	3
	定点当たり	0.09	0.22	0.05	-	0.03	0.14	0.08
咽頭結膜熱	罹患数	8	2	-	2	1	1	2
	定点当たり	0.04	0.05	-	0.05	0.03	0.03	0.05
A群溶血性レンサ球菌咽頭炎	罹患数	63	4	4	12	8	16	19
	定点当たり	0.28	0.11	0.11	0.32	0.22	0.43	0.51
感染性胃腸炎	罹患数	455	76	69	86	72	76	76
	定点当たり	2.05	2.05	1.86	2.32	1.95	2.05	2.05
水痘	罹患数	14	3	2	2	1	4	2
	定点当たり	0.06	0.08	0.05	0.05	0.03	0.11	0.05
手足口病	罹患数	39	6	8	1	5	2	17
	定点当たり	0.18	0.16	0.22	0.03	0.14	0.05	0.46
伝染性紅斑	罹患数	-	-	-	-	-	-	-
	定点当たり	-	-	-	-	-	-	-
突発性発疹	罹患数	86	8	16	24	10	19	9
	定点当たり	0.39	0.22	0.43	0.65	0.27	0.51	0.24
ヘルパンギーナ	罹患数	71	10	10	11	3	14	23
	定点当たり	0.32	0.27	0.27	0.30	0.08	0.38	0.62
流行性耳下腺炎	罹患数	12	2	4	1	2	2	1
	定点当たり	0.05	0.05	0.11	0.03	0.05	0.05	0.03
急性出血性結膜炎	罹患数	-	-	-	-	-	-	-
	定点当たり	-	-	-	-	-	-	-
流行性角結膜炎	罹患数	17	3	4	5	3	-	2
	定点当たり	0.32	0.33	0.44	0.56	0.38	-	0.22
細菌性髄膜炎	罹患数	-	-	-	-	-	-	-
	定点当たり	-	-	-	-	-	-	-
無菌性髄膜炎	罹患数	-	-	-	-	-	-	-
	定点当たり	-	-	-	-	-	-	-
マイコプラズマ肺炎	罹患数	-	-	-	-	-	-	-
	定点当たり	-	-	-	-	-	-	-
クラミジア肺炎（オウム病は除く）	罹患数	-	-	-	-	-	-	-
	定点当たり	-	-	-	-	-	-	-
感染性胃腸炎（ロタウイルス）	罹患数	-	-	-	-	-	-	-
	定点当たり	-	-	-	-	-	-	-
インフルエンザ（入院サーベイランス）	罹患数	-	-	-	-	-	-	-
	定点当たり	-	-	-	-	-	-	-

報告数・累積報告数、区・疾病別（全数）

集計対象：令和3年40週（診断年月日：2021/10/4～2021/10/10）

集計日：令和3年10月12日

	エボラ出血熱		クリミア・コンゴ出血熱		痘そう		南米出血熱		ベスト		マールブルグ病		ラッサ熱		急性灰白髄炎		結核		ジフテリア		重症急性呼吸器症候群		中東呼吸器症候群		鳥インフルエンザ(H5N1)		鳥インフルエンザ(H7N9)		コレラ		細菌性赤痢	
	報告数	累積	報告数	累積	報告数	累積	報告数	累積	報告数	累積	報告数	累積	報告数	累積	報告数	累積	報告数	累積	報告数	累積	報告数	累積	報告数	累積	報告数	累積	報告数	累積	報告数	累積	報告数	累積
川崎市	-	-	-	-	-	-	-	-	-	-	-	-	-	-	-	-	1	179	-	-	-	-	-	-	-	-	-	-	-	-	-	-
川崎	-	-	-	-	-	-	-	-	-	-	-	-	-	-	-	-	1	58	-	-	-	-	-	-	-	-	-	-	-	-	-	-
幸	-	-	-	-	-	-	-	-	-	-	-	-	-	-	-	-	16	-	-	-	-	-	-	-	-	-	-	-	-	-	-	-
中原	-	-	-	-	-	-	-	-	-	-	-	-	-	-	-	-	15	-	-	-	-	-	-	-	-	-	-	-	-	-	-	-
高津	-	-	-	-	-	-	-	-	-	-	-	-	-	-	-	-	21	-	-	-	-	-	-	-	-	-	-	-	-	-	-	-
宮前	-	-	-	-	-	-	-	-	-	-	-	-	-	-	-	-	29	-	-	-	-	-	-	-	-	-	-	-	-	-	-	-
多摩	-	-	-	-	-	-	-	-	-	-	-	-	-	-	-	-	19	-	-	-	-	-	-	-	-	-	-	-	-	-	-	-
麻生	-	-	-	-	-	-	-	-	-	-	-	-	-	-	-	-	21	-	-	-	-	-	-	-	-	-	-	-	-	-	-	-

	腸管出血性大腸菌感染症		腸チフス		パラチフス		E型肝炎		ウエストナイル熱		A型肝炎		エキノコックス症		黄熱		オウム病		オムスク出血熱		回帰熱		キャサスル森林病		Q熱		狂犬病		コキシジオイデス症		サル痘	
	報告数	累積	報告数	累積	報告数	累積	報告数	累積	報告数	累積	報告数	累積	報告数	累積	報告数	累積	報告数	累積	報告数	累積	報告数	累積	報告数	累積	報告数	累積	報告数	累積	報告数	累積	報告数	累積
川崎市	1	37	-	-	-	-	-	9	-	-	-	2	-	-	-	-	-	-	-	-	-	-	-	-	-	-	-	-	-	-	-	
川崎	-	7	-	-	-	-	-	1	-	-	-	1	-	-	-	-	-	-	-	-	-	-	-	-	-	-	-	-	-	-		
幸	1	6	-	-	-	-	-	2	-	-	-	-	-	-	-	-	-	-	-	-	-	-	-	-	-	-	-	-	-	-		
中原	-	8	-	-	-	-	-	2	-	-	-	1	-	-	-	-	-	-	-	-	-	-	-	-	-	-	-	-	-	-		
高津	-	4	-	-	-	-	-	-	-	-	-	-	-	-	-	-	-	-	-	-	-	-	-	-	-	-	-	-	-	-		
宮前	-	9	-	-	-	-	-	3	-	-	-	-	-	-	-	-	-	-	-	-	-	-	-	-	-	-	-	-	-	-		
多摩	-	2	-	-	-	-	-	1	-	-	-	-	-	-	-	-	-	-	-	-	-	-	-	-	-	-	-	-	-	-		
麻生	-	1	-	-	-	-	-	-	-	-	-	-	-	-	-	-	-	-	-	-	-	-	-	-	-	-	-	-	-	-		

	ジカウイルス感染症		重症熱性血小板減少症候群		腎臓性出血熱		西部ウマ脳炎		ダニ媒介脳炎		炭疽		チクングニア熱		つつが虫病		デング熱		東部ウマ脳炎		鳥インフルエンザ		ニパウイルス感染症		日本紅斑熱		日本脳炎		ハンタウイルス肺症候群		Bウイルス病	
	報告数	累積	報告数	累積	報告数	累積	報告数	累積	報告数	累積	報告数	累積	報告数	累積	報告数	累積	報告数	累積	報告数	累積	報告数	累積	報告数	累積	報告数	累積	報告数	累積	報告数	累積	報告数	累積
川崎市	-	-	-	-	-	-	-	-	-	-	-	-	-	-	-	-	-	1	-	-	-	-	-	-	-	-	-	-	-	-		
川崎	-	-	-	-	-	-	-	-	-	-	-	-	-	-	-	-	-	-	-	-	-	-	-	-	-	-	-	-	-	-		
幸	-	-	-	-	-	-	-	-	-	-	-	-	-	-	-	-	-	-	-	-	-	-	-	-	-	-	-	-	-	-		
中原	-	-	-	-	-	-	-	-	-	-	-	-	-	-	-	-	-	-	-	-	-	-	-	-	-	-	-	-	-	-		
高津	-	-	-	-	-	-	-	-	-	-	-	-	-	-	-	-	-	1	-	-	-	-	-	-	-	-	-	-	-	-		
宮前	-	-	-	-	-	-	-	-	-	-	-	-	-	-	-	-	-	-	-	-	-	-	-	-	-	-	-	-	-	-		
多摩	-	-	-	-	-	-	-	-	-	-	-	-	-	-	-	-	-	-	-	-	-	-	-	-	-	-	-	-	-	-		
麻生	-	-	-	-	-	-	-	-	-	-	-	-	-	-	-	-	-	-	-	-	-	-	-	-	-	-	-	-	-	-		

	鼻疽		ブルセラ症		ベネズエラウマ脳炎		ヘンドラウイルス感染症		発しんチフス		ポツリヌス症		マラリア		野兎病		ライム病		リッサウイルス感染症		リフトバレー熱		類鼻疽		レジオネラ症		レプトスピラ症		ロッキーマウンテン紅斑熱		アメーバ赤痢	
	報告数	累積	報告数	累積	報告数	累積	報告数	累積	報告数	累積	報告数	累積	報告数	累積	報告数	累積	報告数	累積	報告数	累積	報告数	累積	報告数	累積	報告数	累積	報告数	累積	報告数	累積	報告数	累積
川崎市	-	-	-	-	-	-	-	-	-	-	-	1	-	-	-	-	-	-	-	-	-	-	-	-	14	-	-	-	-	12		
川崎	-	-	-	-	-	-	-	-	-	-	-	-	-	-	-	-	-	-	-	-	-	-	-	-	5	-	-	-	-	4		
幸	-	-	-	-	-	-	-	-	-	-	-	-	-	-	-	-	-	-	-	-	-	-	-	-	-	-	-	-	-	2		
中原	-	-	-	-	-	-	-	-	-	-	-	-	-	-	-	-	-	-	-	-	-	-	-	-	1	-	-	-	-	2		
高津	-	-	-	-	-	-	-	-	-	-	-	-	-	-	-	-	-	-	-	-	-	-	-	-	2	-	-	-	-	1		
宮前	-	-	-	-	-	-	-	-	-	-	-	-	-	-	-	-	-	-	-	-	-	-	-	-	3	-	-	-	-	1		
多摩	-	-	-	-	-	-	-	-	-	-	-	1	-	-	-	-	-	-	-	-	-	-	-	-	1	-	-	-	-	1		
麻生	-	-	-	-	-	-	-	-	-	-	-	-	-	-	-	-	-	-	-	-	-	-	-	-	2	-	-	-	-	1		

	ウイルス性肝炎		カバベネム耐性腸内細菌感染症		急性弛緩性麻痺		急性脳炎		クリプトスポリジウム症		クロイツフェルト・ヤコブ病		劇症型溶血性レンサ球菌感染症		後天性免疫不全症候群		ジアルジア症		侵襲性インフルエンザ菌感染症		侵襲性髄膜炎菌感染症		侵襲性肺炎球菌感染症		水痘（入院例に限る。）		先天性風しん症候群		梅毒		播種性クリプトコックス症	
	報告数	累積	報告数	累積	報告数	累積	報告数	累積	報告数	累積	報告数	累積	報告数	累積	報告数	累積	報告数	累積	報告数	累積	報告数	累積	報告数	累積	報告数	累積	報告数	累積	報告数	累積	報告数	累積
川崎市	-	4	-	23	-	-	-	8	-	-	-	-	3	-	9	-	2	-	1	-	-	-	12	-	2	-	-	1	47	1	1	
川崎	-	2	-	1	-	-	-	1	-	-	-	-	-	-	5	-	-	-	-	-	-	-	2	-	-	-	-	-	27	-	-	
幸	-	-	-	-	-	-	-	-	-	-	-	-	-	-	-	-	2	-	-	-	-	-	-	-	-	-	-	5	-	-		
中原	-	1	-	12	-	-	-	2	-	-	-	-	1	-	2	-	-	-	1	-	-	-	5	-	-	-	-	7	-	-		
高津	-	1	-	1	-	-	-	-	-	-	-	-	1	-	-	-	-	-	-	-	-	-	-	-	1	-	-	3	1	1		
宮前	-	-	-	5	-	-	-	5	-	-	-	-	1	-	-	-	-	-	-	-	-	-	3	-	-	-	1	3	-	-		
多摩	-	-	-	1	-	-	-	-	-	-	-	-	-	-	2	-	-	-	-	-	-	-	-	-	1	-	-	-	-	-		
麻生	-	-	-	3	-	-	-	-	-	-	-	-	-	-	-	-	-	-	-	-	-	-	2	-	-	-	-	2	-	-		

	破傷風		バンコマイシン耐性黄色ブドウ球菌感染症		バンコマイシン耐性腸球菌感染症		百日咳		風しん		麻しん		薬剤耐性アシネトバクター感染症		新型コロナウイルス感染症	
	報告数	累積	報告数	累積	報告数	累積	報告数	累積	報告数	累積	報告数	累積	報告数	累積	報告数	累積
川崎市	-	-	-	-	-	-	-	4	-	-	-	-	-	90	34,874	
川崎	-	-	-	-	-	-	-	-	-	-	-	-	-	40	13,851	
幸	-	-	-	-	-	-	-	-	-	-	-	-	-	2	3,042	
中原	-	-	-	-	-	-	-	-	-	-	-	-	-	5	4,172	
高津	-	-	-	-	-	-	-	1	-	-	-	-	-	12	4,027	
宮前	-	-	-	-	-	-	-	-	-	-	-	-	-	16	3,794	
多摩	-	-	-	-	-	-	-	-	-	-	-	-	-	9	3,827	
麻生	-	-	-	-	-	-	-	3	-	-	-	-	-	6	2,161	

※診断された医療機関の所在地