

今、何の病気が流行しているか！

【感染症発生動向調査事業から】

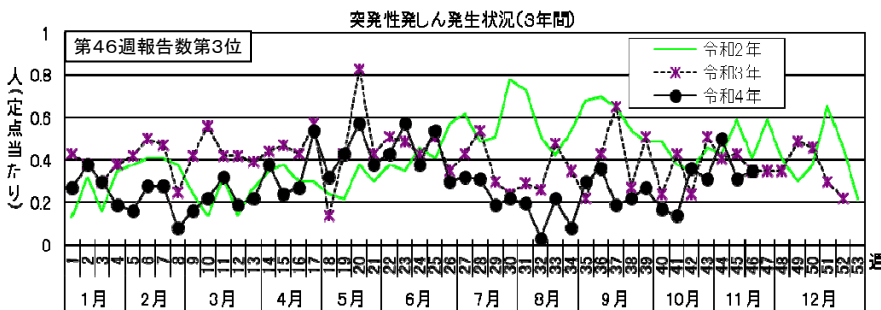
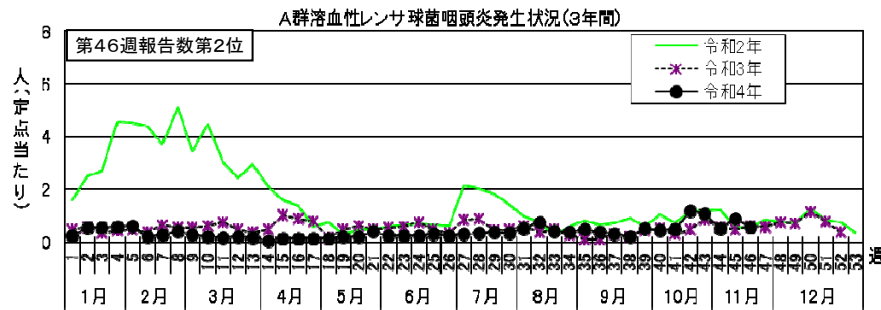
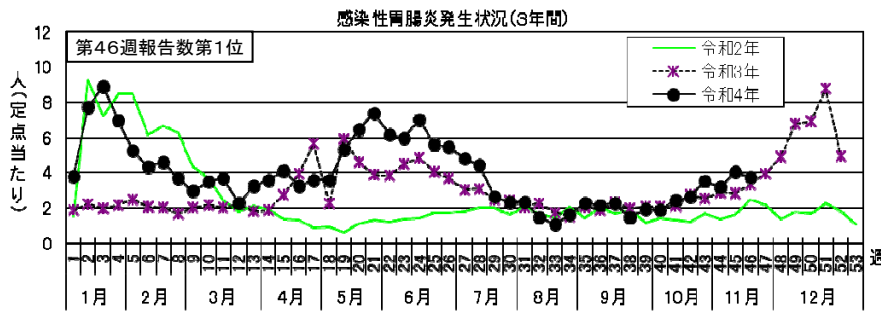
令和4年11月14日（月）～令和4年11月20日（日）〔令和4年第46週〕の感染症発生状況

第46週で定点当たり患者報告数の多かった疾病は、1) 感染性胃腸炎 2) A群溶血性レンサ球菌咽頭炎 3) 突発性発しんでした。

感染性胃腸炎の定点当たり患者報告数は3.76人と前週（4.06人）から横ばいで、例年並みのレベルで推移しています。

A群溶血性レンサ球菌咽頭炎の定点当たり患者報告数は0.57人と前週（0.89人）から横ばいで、例年より低いレベルで推移しています。

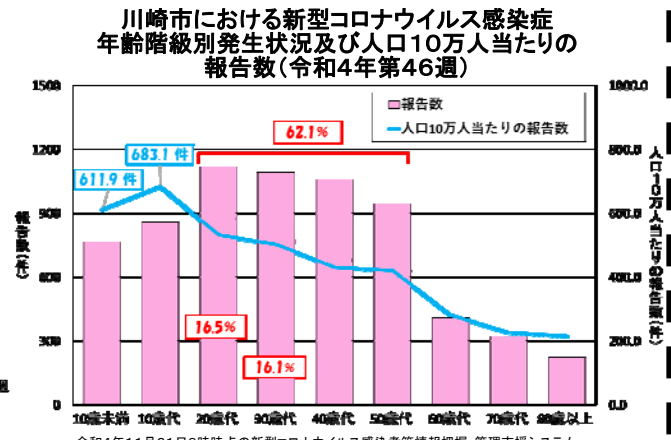
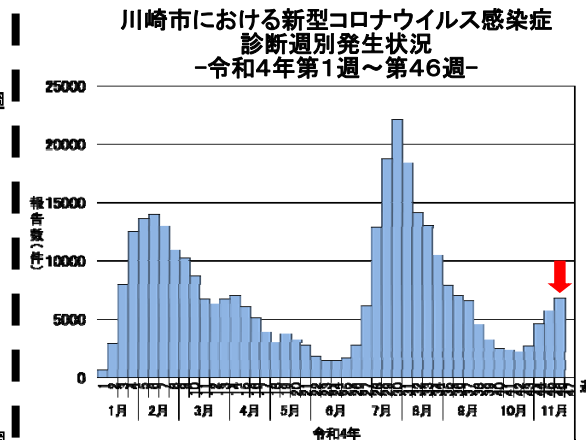
突発性発しんの定点当たり患者報告数は0.35人と前週（0.31人）から横ばいで、例年並みのレベルで推移しています。



新型コロナウイルス感染症～報告数が4週連続増加！～

川崎市における令和4年第46週（11月14日～20日）の新型コロナウイルス感染症の報告数は6781件と、4週連続で増加しました。新規感染者の年齢階級別の割合は、20～50歳代が62.1%と半数以上を占め、特に20歳代及び30歳代が各16.5%、16.1%と多くなっています。一方、人口10万人当たりの報告数は、10歳代が683.1件と最も多く、次いで10歳未満が611.9件となっています。これらのデータから、小児や若年成人での感染拡大が、報告数の増加に影響していると考えられます。

川崎市では、現在の流行の主流であるオミクロン株に対応したワクチンの接種を実施しています。接種対象の方は是非早めの接種を御検討ください。

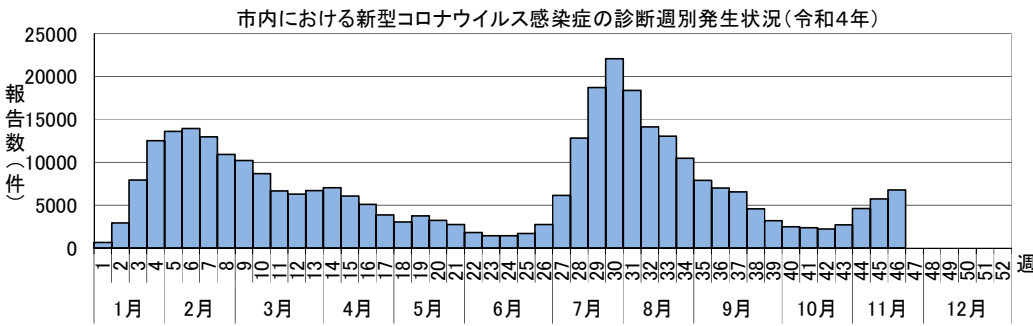
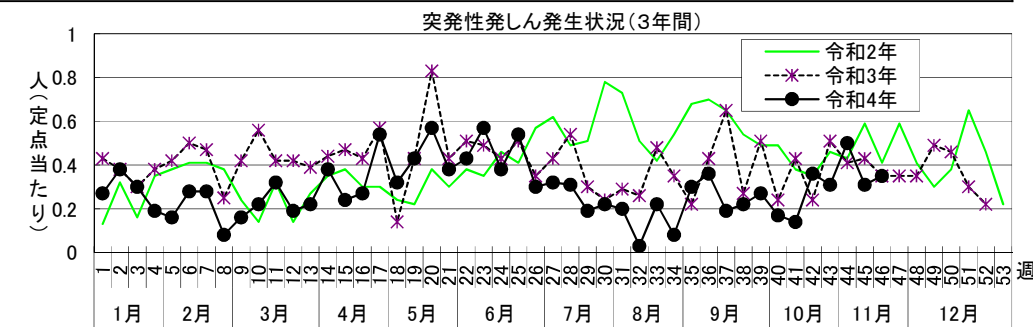
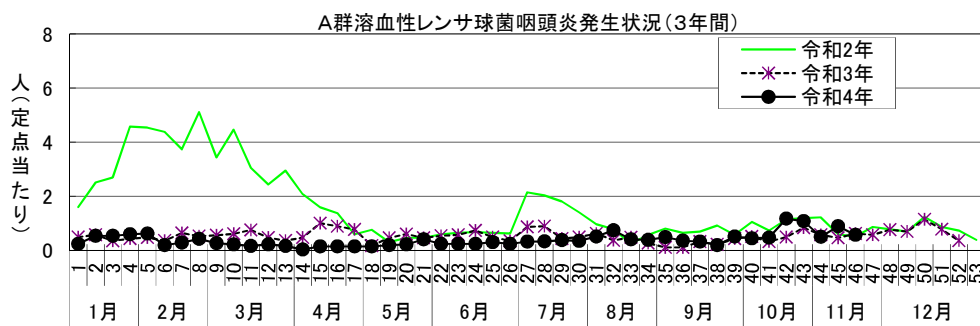
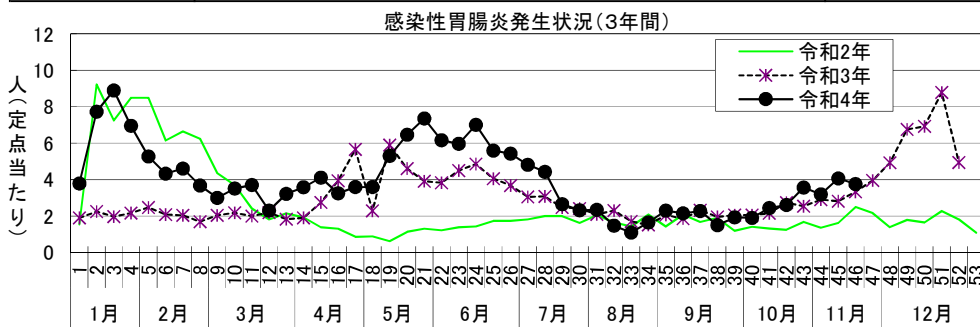


感染症週報〔市内週報 令和4年第46週(令和4年11月14日～令和4年11月20日)〕

令和4年11月22日

令和4年第46週感染症発生状況【川崎市内】

| | 届出(第46週) | 累計(令和4年第1週以降) |
|-------------------|---|--|
| 1類感染症 | なし | なし |
| 2類感染症 | 結核 8件 | 結核 182件 |
| 3類感染症 | なし | 腸管出血性大腸菌感染症 38件(O26 7件、O121 2件、O150 2件、O156 1件、O157 24件、O165 1件、O177 1件) |
| 4類感染症 | E型肝炎 1件、つつが虫病 1件、 レジオネラ症 1件(肺炎型) | E型肝炎 15件、A型肝炎 3件、つつが虫病 1件、デング熱 1件、 レジオネラ症 19件(肺炎型 17件、ポンティアック熱型 2件)、レプトスピラ症 1件 |
| 5類感染症 (全数把握疾患) | 急性脳炎 2件、 梅毒 3件(早期顕症Ⅰ期 1件、晩期顕症 1件、 無症候 1件) | アメーバ赤痢 3件、ウイルス性肝炎 4件(B型 3件、その他 1件)、カルバペネム耐性腸内細菌科細菌感染症 19件、 急性弛緩性麻痺 2件、急性脳炎 12件、クロイツフェルト・ヤコブ病 3件(孤発性 3件)、 劇症型溶血性レンサ球菌感染症 5件、後天性免疫不全症候群 7件(AIDS 2件、その他 1件、無症候 4件)、 侵襲性インフルエンザ菌感染症 2件、侵襲性肺炎球菌感染症 12件、水痘(入院例に限る。) 5件、 梅毒 96件(早期顕症Ⅰ期 27件、早期顕症Ⅱ期 40件、晩期顕症 7件、無症候 22件)、百日咳 5件 |
| 5類感染症 (定点把握疾患) | 第46週で定点当たり患者報告数の多かった疾病は、1) 感染性胃腸炎 2) A群溶血性レンサ球菌咽頭炎 3) 突発性発しんでした。 感染性胃腸炎の定点当たり患者報告数は3.76人と前週(4.06人)から横ばいで、例年並みのレベルで推移しています。 A群溶血性レンサ球菌咽頭炎の定点当たり患者報告数は0.57人と前週(0.89人)から横ばいで、例年より低いレベルで推移しています。 突発性発しんの定点当たり患者報告数は0.35人と前週(0.31人)から横ばいで、例年並みのレベルで推移しています。 | |
| 新型インフルエンザ等感染症 | 新型コロナウイルス感染症 6781件* (類型及び居住地は調査中) * 川崎市新型コロナウイルス感染症モニタリング状況の陽性者数 * 発生届出対象の見直しに伴い、令和4年9月26日以降は医療機関報告分のみを計上 | 新型コロナウイルス感染症 329725件* (類型及び居住地は調査中) * 令和4年第5週以降は川崎市新型コロナウイルス感染症モニタリング状況の陽性者数 * 令和4年第39週以降は医療機関報告分のみを計上 |
| 疑似症 | なし | 1件 |



* 令和4年第5週以降は川崎市新型コロナウイルス感染症モニタリング状況の陽性者数
* 発生届出対象の見直しに伴い、令和4年9月26日以降(令和4年第39週以降)は医療機関報告分のみを計上

罹患数・定点当たり罹患数、疾病、週別

集計対象: 令和4年46週

集計日: 令和4年11月22日

| | | 合計 | 5週前 | 4週前 | 3週前 | 2週前 | 1週前 | 今週 |
|---------------------|-------|------|------|------|------|------|------|------|
| インフルエンザ | 罹患数 | 33 | 4 | 1 | 18 | 3 | 2 | 5 |
| | 定点当たり | 0.09 | 0.07 | 0.02 | 0.30 | 0.05 | 0.03 | 0.08 |
| R S ウイルス感染症 | 罹患数 | 56 | 8 | 13 | 14 | 12 | 6 | 3 |
| | 定点当たり | 0.26 | 0.22 | 0.36 | 0.39 | 0.33 | 0.17 | 0.08 |
| 咽頭結膜熱 | 罹患数 | 11 | 1 | 1 | - | 7 | 1 | 1 |
| | 定点当たり | 0.05 | 0.03 | 0.03 | - | 0.19 | 0.03 | 0.03 |
| A群溶血性レンサ球菌咽頭炎 | 罹患数 | 169 | 17 | 42 | 39 | 18 | 32 | 21 |
| | 定点当たり | 0.78 | 0.47 | 1.17 | 1.08 | 0.50 | 0.89 | 0.57 |
| 感染性胃腸炎 | 罹患数 | 710 | 88 | 94 | 128 | 115 | 146 | 139 |
| | 定点当たり | 3.27 | 2.44 | 2.61 | 3.56 | 3.19 | 4.06 | 3.76 |
| 水痘 | 罹患数 | 23 | 1 | 7 | 3 | 6 | 1 | 5 |
| | 定点当たり | 0.11 | 0.03 | 0.19 | 0.08 | 0.17 | 0.03 | 0.14 |
| 手足口病 | 罹患数 | 164 | 44 | 53 | 26 | 23 | 12 | 6 |
| | 定点当たり | 0.76 | 1.22 | 1.47 | 0.72 | 0.64 | 0.33 | 0.16 |
| 伝染性紅斑 | 罹患数 | 2 | - | - | - | - | - | 2 |
| | 定点当たり | 0.01 | - | - | - | - | - | 0.05 |
| 突発性発疹 | 罹患数 | 71 | 5 | 13 | 11 | 18 | 11 | 13 |
| | 定点当たり | 0.33 | 0.14 | 0.36 | 0.31 | 0.50 | 0.31 | 0.35 |
| ヘルパンギーナ | 罹患数 | 40 | 12 | 13 | 7 | 3 | - | 5 |
| | 定点当たり | 0.18 | 0.33 | 0.36 | 0.19 | 0.08 | - | 0.14 |
| 流行性耳下腺炎 | 罹患数 | 8 | 2 | - | 1 | 1 | 2 | 2 |
| | 定点当たり | 0.04 | 0.06 | - | 0.03 | 0.03 | 0.06 | 0.05 |
| 急性出血性結膜炎 | 罹患数 | - | - | - | - | - | - | - |
| | 定点当たり | - | - | - | - | - | - | - |
| 流行性角結膜炎 | 罹患数 | 12 | 4 | - | 2 | 2 | 1 | 3 |
| | 定点当たり | 0.22 | 0.44 | - | 0.22 | 0.22 | 0.11 | 0.33 |
| 細菌性髄膜炎 | 罹患数 | 1 | 1 | - | - | - | - | - |
| | 定点当たり | 0.08 | 0.50 | - | - | - | - | - |
| 無菌性髄膜炎 | 罹患数 | - | - | - | - | - | - | - |
| | 定点当たり | - | - | - | - | - | - | - |
| マイコプラズマ肺炎 | 罹患数 | - | - | - | - | - | - | - |
| | 定点当たり | - | - | - | - | - | - | - |
| クラミジア肺炎 (オウム病は除く) | 罹患数 | - | - | - | - | - | - | - |
| | 定点当たり | - | - | - | - | - | - | - |
| 感染性胃腸炎 (ロタウイルス) | 罹患数 | - | - | - | - | - | - | - |
| | 定点当たり | - | - | - | - | - | - | - |
| インフルエンザ (入院サーベイランス) | 罹患数 | - | - | - | - | - | - | - |
| | 定点当たり | - | - | - | - | - | - | - |

疾患別患者報告数(保育園・こども園)

令和4年11月22日
川崎市感染症情報センター

[令和4年9月分]

| 区名 | 報告数 対象数 | 年齢 | 百日咳 | インフルエンザ 様疾患 | 麻疹 | 流行性 耳下腺炎 | 水痘 | 風しん | 流行性 角結膜炎 | 急性出血性 結膜炎 | 咽頭 結膜熱 | その他 | 合計 |
|----|------------|------|-------|----------------|-------|-------------|-------|-------|-------------|--------------|-----------|-------------|-------------|
| 川崎 | 32 | 1歳未満 | - (-) | - (-) | - (-) | - (-) | - (-) | - (-) | - (-) | - (-) | - (-) | 35 (9) | 35 (9) |
| | / | 1~4歳 | - (-) | - (-) | - (-) | 1 (-) | - (-) | - (-) | - (-) | - (-) | - (-) | 98 (56) | 99 (56) |
| | 67 | 5歳以上 | - (-) | - (-) | - (-) | - (-) | - (-) | - (-) | - (-) | - (-) | - (-) | 13 (13) | 13 (13) |
| 幸 | 43 | 1歳未満 | - (-) | - (-) | - (-) | - (-) | - (-) | - (-) | - (-) | - (-) | - (-) | 22 (4) | 22 (4) |
| | / | 1~4歳 | - (-) | - (-) | - (-) | - (-) | - (2) | - (-) | - (1) | - (-) | - (-) | 83 (17) | 83 (20) |
| | 67 | 5歳以上 | - (-) | - (-) | - (-) | - (1) | - (-) | - (-) | - (-) | - (-) | - (-) | 16 (6) | 16 (7) |
| 中原 | 74 | 1歳未満 | - (-) | - (-) | - (-) | - (1) | - (-) | - (-) | - (-) | - (-) | - (-) | 62 (10) | 62 (11) |
| | / | 1~4歳 | - (-) | 1 (-) | - (-) | - (1) | 3 (-) | - (-) | 2 (-) | - (-) | 1 (-) | 279 (46) | 286 (47) |
| | 120 | 5歳以上 | - (-) | - (-) | - (-) | - (1) | - (1) | - (-) | - (-) | - (-) | - (-) | 38 (2) | 38 (4) |
| 高津 | 45 | 1歳未満 | - (-) | - (-) | - (-) | - (-) | - (-) | - (-) | - (-) | - (-) | - (1) | 26 (12) | 26 (13) |
| | / | 1~4歳 | - (-) | - (-) | - (-) | - (1) | - (-) | - (-) | - (-) | - (-) | - (1) | 116 (76) | 116 (78) |
| | 85 | 5歳以上 | - (-) | - (-) | - (-) | - (-) | - (-) | - (-) | - (-) | - (-) | - (-) | 17 (22) | 17 (22) |
| 宮前 | 40 | 1歳未満 | - (-) | - (-) | - (-) | - (-) | - (-) | - (-) | - (-) | - (-) | - (-) | 63 (7) | 63 (7) |
| | / | 1~4歳 | - (-) | 1 (-) | - (-) | - (2) | - (-) | - (-) | - (-) | - (-) | - (-) | 242 (39) | 243 (41) |
| | 74 | 5歳以上 | - (-) | - (-) | - (-) | - (-) | - (-) | - (-) | - (-) | - (-) | - (-) | 27 (13) | 27 (13) |
| 多摩 | 42 | 1歳未満 | - (-) | - (-) | - (-) | - (-) | - (-) | - (-) | - (-) | - (-) | 1 (-) | 73 (5) | 74 (5) |
| | / | 1~4歳 | - (-) | - (-) | - (-) | - (1) | 2 (-) | - (-) | 1 (-) | - (-) | - (1) | 275 (25) | 278 (27) |
| | 68 | 5歳以上 | - (-) | - (-) | - (-) | 2 (-) | - (-) | - (-) | - (-) | - (-) | - (-) | 38 (4) | 40 (4) |
| 麻生 | 28 | 1歳未満 | - (-) | - (-) | - (-) | - (-) | - (-) | - (-) | - (-) | - (-) | - (-) | 27 (8) | 27 (8) |
| | / | 1~4歳 | - (-) | - (-) | - (-) | - (-) | - (-) | - (-) | - (-) | - (-) | - (-) | 146 (28) | 146 (28) |
| | 42 | 5歳以上 | - (-) | - (-) | - (-) | - (-) | - (-) | - (-) | - (-) | - (-) | - (-) | 32 (18) | 32 (18) |
| 合計 | 304 | 1歳未満 | - (-) | - (-) | - (-) | - (1) | - (-) | - (-) | - (-) | - (-) | 1 (1) | 308 (55) | 309 (57) |
| | / | 1~4歳 | - (-) | 2 (-) | - (-) | 1 (5) | 5 (2) | - (-) | 3 (1) | - (-) | 1 (2) | 1,239 (287) | 1,251 (297) |
| | 523 | 5歳以上 | - (-) | - (-) | - (-) | 2 (2) | - (1) | - (-) | - (-) | - (-) | - (-) | 181 (78) | 183 (81) |
| | | 計 | - (-) | 2 (-) | - (-) | 3 (8) | 5 (3) | - (-) | 3 (1) | - (-) | 2 (3) | 1,728 (420) | 1,743 (435) |

()内は昨年同期

出席停止報告数(小学校)

令和4年11月22日
川崎市感染症情報センター

[令和4年9月分]

| 区名 | 届出数 対象数 | 学年別 | 百日咳 | インフルエンザ 様疾患 | 麻疹 | 流行性 耳下腺炎 | 水痘 | 風しん | 流行性 角結膜炎 | 急性出血性 結膜炎 | 咽頭 結膜熱 | その他* | 合計 |
|----|------------|------|-------|----------------|-------|-------------|--------|-------|-------------|--------------|-----------|----------------|----------------|
| 川崎 | 20 | 1～2年 | - (-) | - (-) | - (-) | 1 (-) | - (-) | - (-) | - (-) | - (-) | - (-) | 574 (160) | 575 (160) |
| | / | 3～4年 | - (-) | - (-) | - (-) | 1 (-) | 1 (-) | - (-) | - (-) | - (-) | - (-) | 551 (160) | 553 (160) |
| | 20 | 5～6年 | - (-) | - (-) | - (-) | 1 (-) | - (1) | - (-) | - (1) | - (-) | - (-) | 443 (126) | 444 (128) |
| 幸 | 13 | 1～2年 | - (-) | - (-) | - (-) | 2 (-) | 1 (5) | - (-) | - (-) | - (-) | - (-) | 574 (126) | 577 (131) |
| | / | 3～4年 | - (-) | - (-) | - (-) | - (-) | 1 (2) | - (-) | - (-) | - (-) | - (-) | 512 (100) | 513 (102) |
| | 13 | 5～6年 | - (-) | - (-) | - (-) | - (-) | - (2) | - (-) | - (-) | - (-) | - (-) | 468 (88) | 468 (90) |
| 中原 | 19 | 1～2年 | - (-) | 1 (-) | - (-) | 3 (1) | - (1) | - (-) | - (-) | - (-) | - (-) | 970 (235) | 974 (237) |
| | / | 3～4年 | - (-) | - (-) | - (-) | 3 (-) | - (-) | - (-) | - (-) | - (-) | - (-) | 783 (203) | 786 (203) |
| | 19 | 5～6年 | - (-) | - (-) | - (-) | - (-) | - (-) | - (-) | 2 (-) | - (-) | - (-) | 667 (143) | 669 (143) |
| 高津 | 15 | 1～2年 | - (-) | - (-) | - (-) | 1 (1) | - (4) | - (-) | - (-) | - (-) | - (-) | 666 (153) | 667 (158) |
| | / | 3～4年 | - (-) | - (-) | - (-) | 2 (3) | - (1) | - (-) | - (-) | - (-) | - (-) | 554 (93) | 556 (97) |
| | 15 | 5～6年 | - (-) | - (-) | - (-) | - (-) | 1 (4) | - (-) | - (-) | - (-) | - (-) | 544 (84) | 545 (88) |
| 宮前 | 17 | 1～2年 | - (-) | - (-) | - (-) | 1 (-) | - (5) | - (-) | - (-) | - (-) | - (-) | 805 (249) | 806 (254) |
| | / | 3～4年 | - (-) | - (-) | - (-) | - (1) | 1 (-) | - (-) | - (-) | - (-) | - (-) | 536 (210) | 537 (211) |
| | 17 | 5～6年 | - (-) | - (-) | - (-) | - (-) | - (2) | - (-) | - (-) | - (-) | - (-) | 577 (201) | 577 (203) |
| 多摩 | 14 | 1～2年 | - (-) | - (-) | - (-) | 1 (1) | 1 (-) | - (-) | 1 (1) | - (-) | - (-) | 530 (130) | 533 (132) |
| | / | 3～4年 | - (-) | - (-) | - (-) | 1 (-) | 1 (-) | - (-) | 1 (-) | - (-) | - (-) | 473 (101) | 476 (101) |
| | 14 | 5～6年 | - (-) | - (-) | - (-) | - (1) | - (-) | - (-) | - (-) | - (-) | - (-) | 375 (101) | 375 (102) |
| 麻生 | 16 | 1～2年 | - (-) | - (-) | - (-) | - (-) | - (-) | - (-) | 1 (-) | - (-) | - (-) | 544 (162) | 545 (162) |
| | / | 3～4年 | - (-) | - (-) | - (-) | 1 (1) | - (-) | - (-) | - (-) | - (-) | - (-) | 531 (140) | 532 (141) |
| | 16 | 5～6年 | - (-) | - (-) | - (-) | 1 (1) | - (-) | - (-) | - (-) | - (-) | - (-) | 480 (133) | 481 (134) |
| 合計 | 114 | 1～2年 | - (-) | 1 (-) | - (-) | 9 (3) | 2 (15) | - (-) | 2 (1) | - (-) | - (-) | 4,663 (1,215) | 4,677 (1,234) |
| | / | 3～4年 | - (-) | - (-) | - (-) | 8 (5) | 4 (3) | - (-) | 1 (-) | - (-) | - (-) | 3,940 (1,007) | 3,953 (1,015) |
| | 114 | 5～6年 | - (-) | - (-) | - (-) | 2 (2) | 1 (9) | - (-) | 2 (1) | - (-) | - (-) | 3,554 (876) | 3,559 (888) |
| | | 計 | - (-) | 1 (-) | - (-) | 19 (10) | 7 (27) | - (-) | 5 (2) | - (-) | - (-) | 12,157 (3,098) | 12,189 (3,137) |

()内は昨年同期

*新型コロナウイルス感染症の患者、濃厚接触者及びその他関連による出席停止を含む。

出席停止報告数(中学校)

令和4年11月22日
川崎市感染症情報センター

[令和4年9月分]

| 区名 | 届出数 対象数 | 百日咳 | インフルエンザ ^a 様疾患 | 麻疹 | 流行性 耳下腺炎 | 水痘 | 風しん | 流行性 角結膜炎 | 急性出血性 結膜炎 | 咽頭 結膜熱 | その他* | 合計 |
|----|---------------|-------|-----------------------------|-------|-------------|-------|-------|-------------|--------------|-----------|---------------|---------------|
| 川崎 | 11 / 11 | - (-) | - (-) | - (-) | - (-) | - (-) | - (-) | 1 (-) | - (-) | - (-) | 270 (1,308) | 271 (1,308) |
| 幸 | 5 / 5 | - (-) | - (-) | - (-) | - (1) | 2 (-) | - (-) | - (-) | - (-) | - (-) | 185 (623) | 187 (624) |
| 中原 | 8 / 8 | - (-) | - (-) | - (-) | 1 (-) | - (-) | - (-) | - (-) | - (-) | - (-) | 382 (592) | 383 (592) |
| 高津 | 5 / 5 | - (-) | - (-) | - (-) | - (-) | - (-) | - (-) | - (-) | - (-) | - (-) | 377 (969) | 377 (969) |
| 宮前 | 8 / 8 | - (-) | - (-) | - (-) | 1 (1) | - (-) | - (-) | - (-) | - (-) | - (-) | 455 (1,306) | 456 (1,307) |
| 多摩 | 7 / 7 | - (-) | - (-) | - (-) | 1 (1) | - (-) | - (-) | - (-) | - (-) | - (-) | 353 (711) | 354 (712) |
| 麻生 | 8 / 8 | - (-) | - (-) | - (-) | - (-) | - (-) | - (-) | - (-) | - (-) | - (-) | 285 (643) | 285 (643) |
| 合計 | 52 / 52 | - (-) | - (-) | - (-) | 3 (3) | 2 (-) | - (-) | 1 (-) | - (-) | - (-) | 2,307 (6,152) | 2,313 (6,155) |

()内は昨年同期

*新型コロナウイルス感染症の患者、濃厚接触者及びその他関連による出席停止を含む。

