

今、何の病気が流行しているか！

感染症発生動向調査事業から



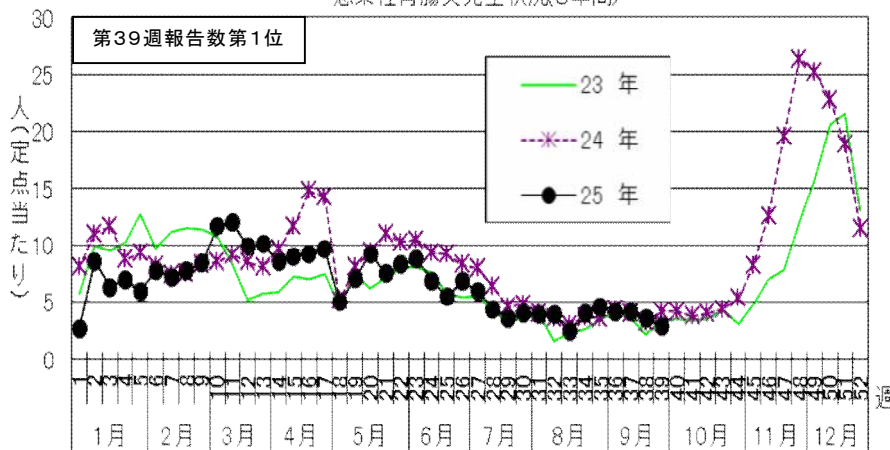
KAWASAKI CITY



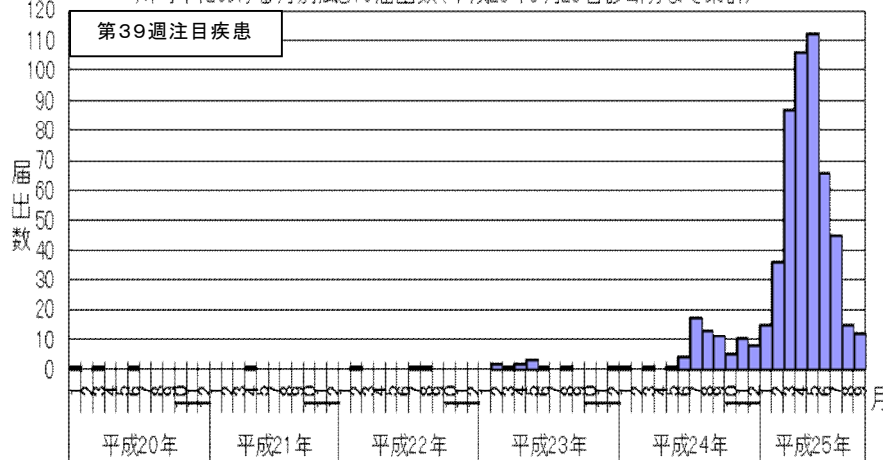
平成25年9月23日（月）～9月29日（日）〔平成25年第39週〕の感染症発生状況

第39週で定点当たり報告数の多かった疾病は、1)感染性胃腸炎 2)手足口病 3)突発性発疹 でした。
 感染性胃腸炎は定点当たり2.91人と前週(3.52)より患者報告数は減少し、例年より低いレベルで推移しています。
 手足口病は定点当たり0.85人と前週(1.76)より報告数は減少し、例年より低いレベルで推移しています。
 腸管出血性大腸菌感染症(O157)の届出が1件ありました。届出数は減少傾向にあります。引き続き注意が必要です。

感染性胃腸炎発生状況(3年間)

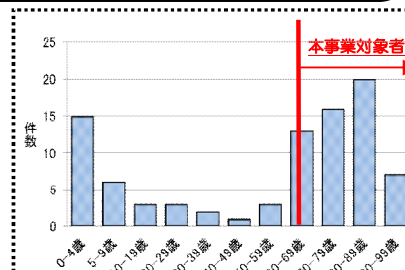


川崎市における月別風しん届出数(平成25年9月29日診断分まで集計)



高齢者インフルエンザ予防接種事業を開始しました！！

インフルエンザは、例年12～2月を中心に流行します。感染を予防するためには、流行期前に予防接種を受けることが大切です。特に、高齢者の方はインフルエンザに感染すると重症化しやすいため、注意が必要です。



高齢者インフルエンザ予防接種事業概要

1 実施期間 平成25年10月1日～12月31日

2 対象者 以下の3つを全て満たす方

- ・川崎市内にお住まいの方
- ・接種日に、満65歳以上の方、又は満60～65歳未満で障害等級1級程度の障害（心臓病、腎臓病、呼吸器の機能障害又はHIVによる免疫機能障害）のある方
- ・接種を受けようとする本人が接種を希望していること

3 自己負担金 1,500円（接種を受けた医療機関にお支払いください。）

ただし、次のア～ウのいずれかに該当する方は接種費用が無料になりますので、接種を受ける前にお問い合わせください。
 ア 生活保護世帯に属する方
 イ 市・県民税非課税世帯（世帯全員が非課税）に属する方
 ウ 中国残留邦人等の円滑な帰国の促進及び永住帰国後の自立の支援に関する法律に基づく支援給付を受けている方

本事業に関するお問い合わせは、お住まいの区の区役所地域保健福祉課までご連絡ください。

4 接種場所 川崎市予防接種個別協力医療機関（市内約600施設）