

感染症週報〔市内週報 平成25年第39週〕

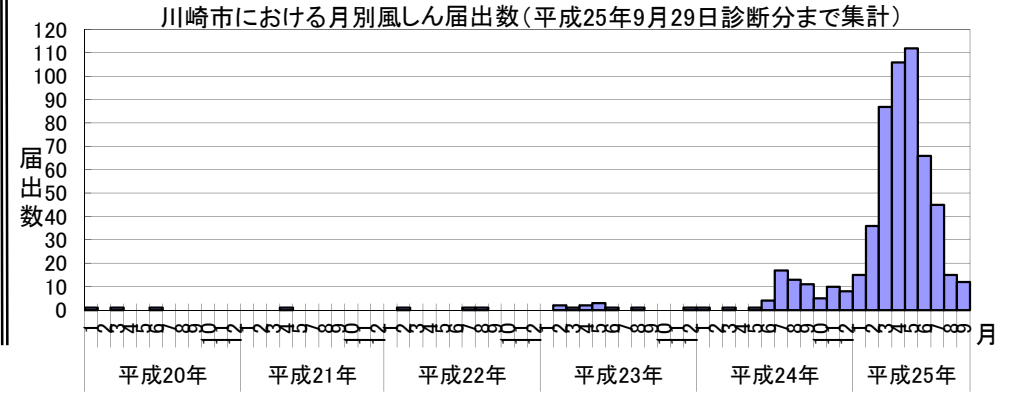
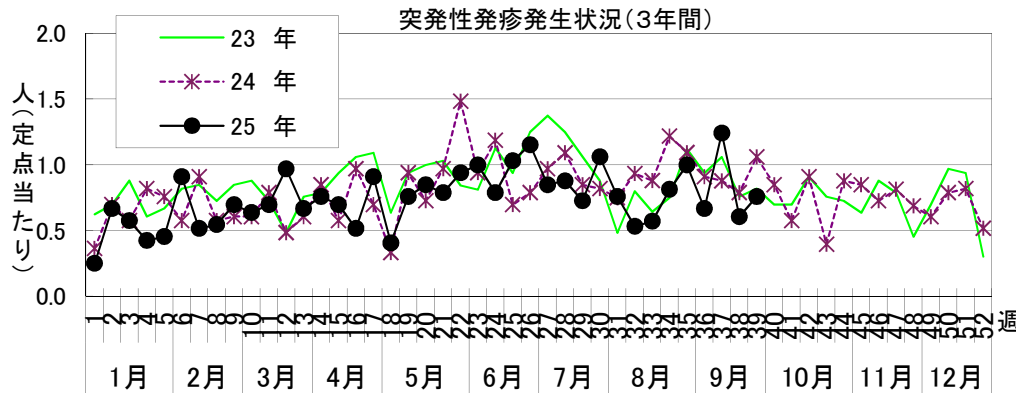
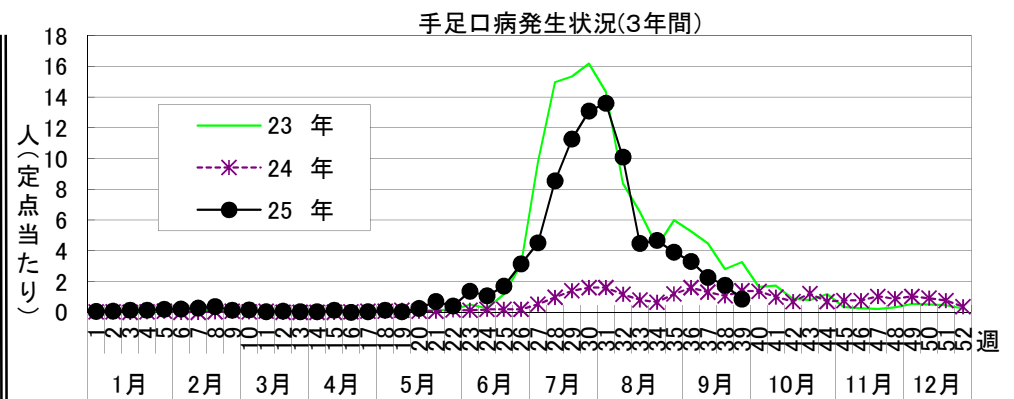
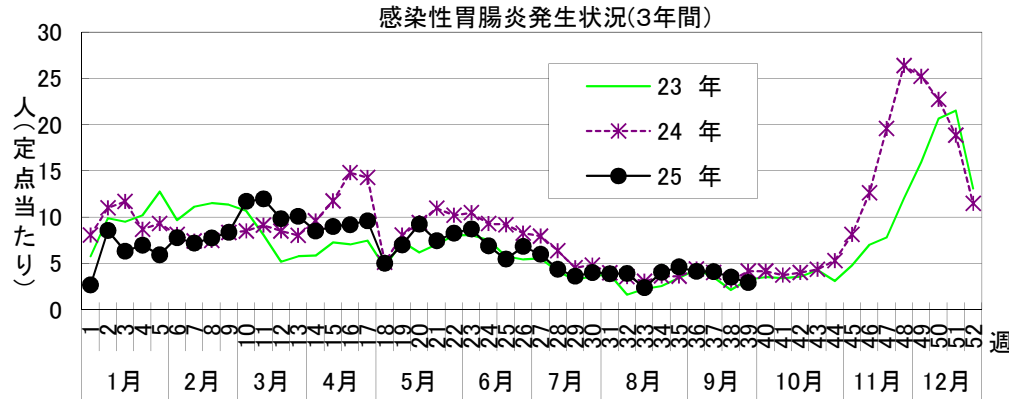
感染症発生動向調査

平成25年10月1日

平成25年第39週感染症発生状況【川崎市内】

平成25年9月23日～9月29日

5類感染症(定点把握疾患)等	全数把握疾患	届出	累計(平成25年第1週以降)
第39週で定点当たり報告数の多かった疾病は、1) 感染性胃腸炎 2) 手足口病 3) 突発性発疹 でした。 感染性胃腸炎は定点当たり2.91人と前週(3.52)より患者報告数は減少し、例年より低いレベルで推移しています。 手足口病は定点当たり0.85人と前週(1.76)より報告数は減少し、例年より低いレベルで推移しています。 突発性発疹は定点当たり0.76人と前週(0.61)より報告数はわずかに増加しましたが、例年よりやや低いレベルで推移しています。	1類感染症	なし	なし
	2類感染症	結核 1件	結核 271件
	3類感染症	腸管出血性大腸菌感染症 1件 (O157 1件)	腸管出血性大腸菌感染症 50件(O157 20件、O111 3件、O103 3件、O145 23件、O26 1件)、腸チフス 1件、パラチフス 2件
	4類感染症	なし	A型肝炎 4件、チクングニア熱 1件、デング熱 2件 マラリア 1件(三日熱)、レジオネラ症 6件(肺炎型)
	5類感染症	後天性免疫不全症候群 1件	アメバ赤痢 17件、ウイルス性肝炎 8件(B型7件、C型1件) 急性脳炎 7件、クロイツフェルト・ヤコブ病 2件(孤発性、遺伝性)、 劇症型溶血性レンサ球菌感染症 8件、 後天性免疫不全症候群 14件、ジアルジア症 2件、梅毒 16件、 侵襲性インフルエンザ菌感染症 1件、侵襲性肺炎球菌感染症 13件、 風しん 494件(臨床診断例118件、検査診断例376件)、 麻しん 6件(臨床診断例2件、修飾麻しん1件、検査診断例3件)、 髄膜炎菌性髄膜炎 1件



罹患数・定点当たり罹患数、疾病、週別
集計対象：平成25年39週

集計日：平成25年10月1日

川崎市 男女合計		合計	5週前	4週前	3週前	2週前	1週前	今週
インフルエンザ	罹患数	-	-	-	-	-	-	-
	定点当たり	-	-	-	-	-	-	-
R S ウイルス感染症	罹患数	89	8	11	13	18	28	11
	定点当たり	0.45	0.25	0.33	0.39	0.55	0.85	0.33
咽頭結膜熱	罹患数	39	3	10	7	6	8	5
	定点当たり	0.20	0.09	0.30	0.21	0.18	0.24	0.15
A群溶血性レンサ球菌咽頭炎	罹患数	127	10	13	27	30	24	23
	定点当たり	0.64	0.31	0.39	0.82	0.91	0.73	0.70
感染性胃腸炎	罹患数	764	129	152	136	135	116	96
	定点当たり	3.88	4.03	4.61	4.12	4.09	3.52	2.91
水痘	罹患数	83	14	4	16	15	14	20
	定点当たり	0.42	0.44	0.12	0.48	0.45	0.42	0.61
手足口病	罹患数	553	154	129	109	75	58	28
	定点当たり	2.82	4.81	3.91	3.30	2.27	1.76	0.85
伝染性紅斑	罹患数	44	8	7	7	14	8	-
	定点当たり	0.22	0.25	0.21	0.21	0.42	0.24	-
突発性発疹	罹患数	168	27	33	22	41	20	25
	定点当たり	0.85	0.84	1.00	0.67	1.24	0.61	0.76
百日咳	罹患数	1	-	1	-	-	-	-
	定点当たり	0.01	-	0.03	-	-	-	-
ヘルパンギーナ	罹患数	231	34	47	53	47	31	19
	定点当たり	1.17	1.06	1.42	1.61	1.42	0.94	0.58
流行性耳下腺炎	罹患数	24	2	5	3	5	6	3
	定点当たり	0.12	0.06	0.15	0.09	0.15	0.18	0.09
急性出血性結膜炎	罹患数	-	-	-	-	-	-	-
	定点当たり	-	-	-	-	-	-	-
流行性角結膜炎	罹患数	28	2	8	3	7	4	4
	定点当たり	0.79	0.40	1.33	0.50	1.17	0.67	0.67
細菌性髄膜炎	罹患数	1	-	-	-	-	1	-
	定点当たり	0.08	-	-	-	-	0.50	-
無菌性髄膜炎	罹患数	1	1	-	-	-	-	-
	定点当たり	0.08	0.50	-	-	-	-	-
マイコプラズマ肺炎	罹患数	-	-	-	-	-	-	-
	定点当たり	-	-	-	-	-	-	-
クラミジア肺炎（オウム病は除く）	罹患数	-	-	-	-	-	-	-
	定点当たり	-	-	-	-	-	-	-
インフルエンザ（入院サーベイランス）	罹患数	-	-	-	-	-	-	-
	定点当たり	-	-	-	-	-	-	-