

# 感染症週報〔市内週報 平成26年第21週〕

感染症発生動向調査

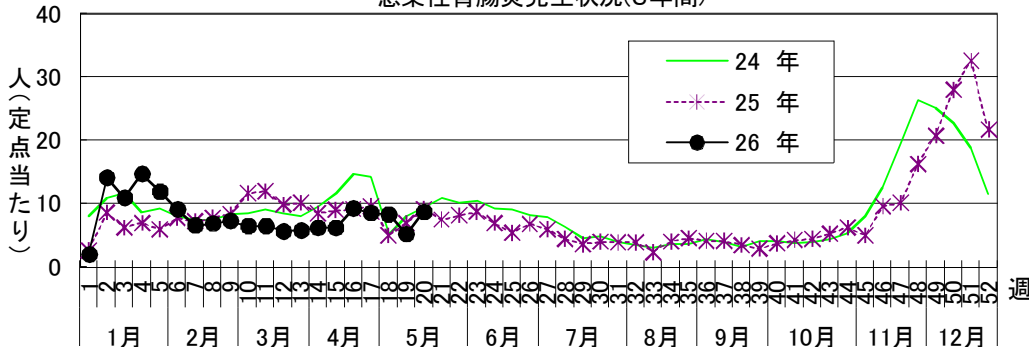
平成26年5月27日

平成26年第21週感染症発生状況【川崎市内】

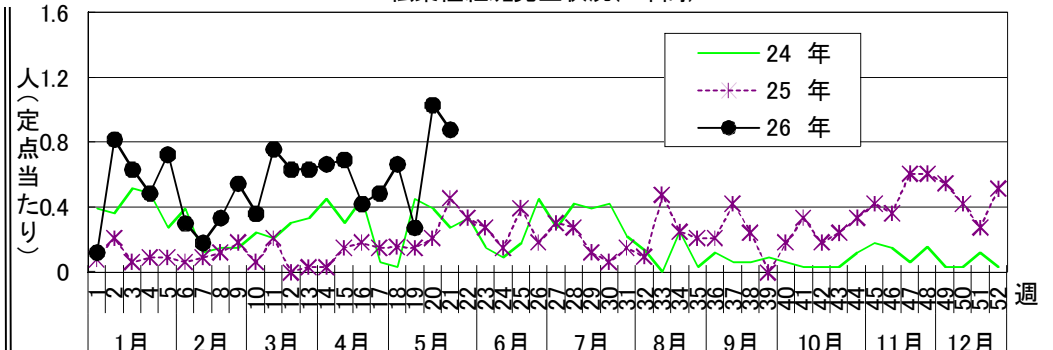
平成26年5月19日～5月25日

5類感染症(定点把握疾患)等	全数把握疾患	届 出	累計(平成26年第1週以降)
第21週で定点当たり報告数の多かった疾病は、1) 感染性胃腸炎 2) A群溶血性レンサ球菌咽頭炎 3) 伝染性紅斑でした。 感染性胃腸炎は定点当たり8.85人と前週(8.79)より患者報告数は増加しましたが、ほぼ例年並みのレベルで推移しています。 A群溶血性レンサ球菌咽頭炎は定点当たり2.52人と前週(1.85)より患者報告数は増加しましたが、ほぼ例年並みのレベルで推移しています。 伝染性紅斑は定点当たり0.88人と前週(1.03)より患者報告数は減少しましたが、ほぼ例年並みのレベルで推移しています。	1類感染症	なし	なし
	2類感染症	結核 5件	結核 99件
	3類感染症	なし	腸管出血性大腸菌感染症 2件
	4類感染症	なし	E型肝炎 2件、A型肝炎 8件、オウム病 4件、 チクングニア熱 1件、デング熱 1件、レジオネラ症 7件
	5類感染症	侵袭性肺炎球菌感染症 1件 麻しん 1件	アメーバ赤痢 5件、急性脳炎 6件 後天性免疫不全症候群 9件 侵袭性インフルエンザ菌感染症 1件、侵袭性肺炎球菌感染症 20件、 梅毒 13件、破傷風 1件 風しん 14件(臨床診断例9件、検査診断例5件) 麻しん 11件(検査診断例10件、修飾麻しん1件)

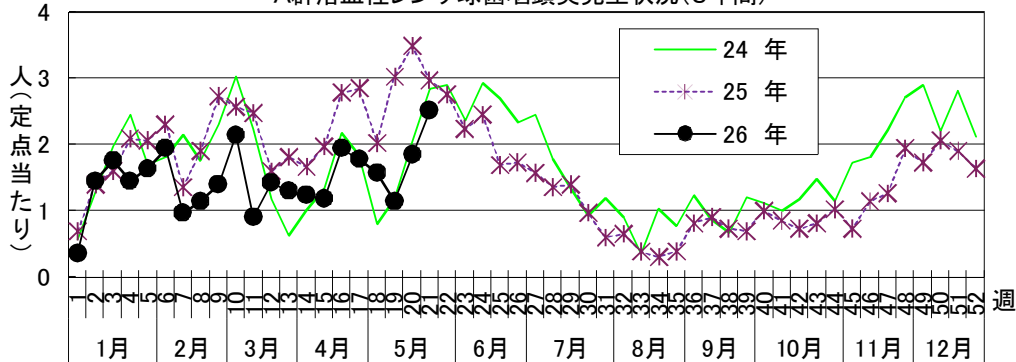
感染性胃腸炎発生状況(3年間)



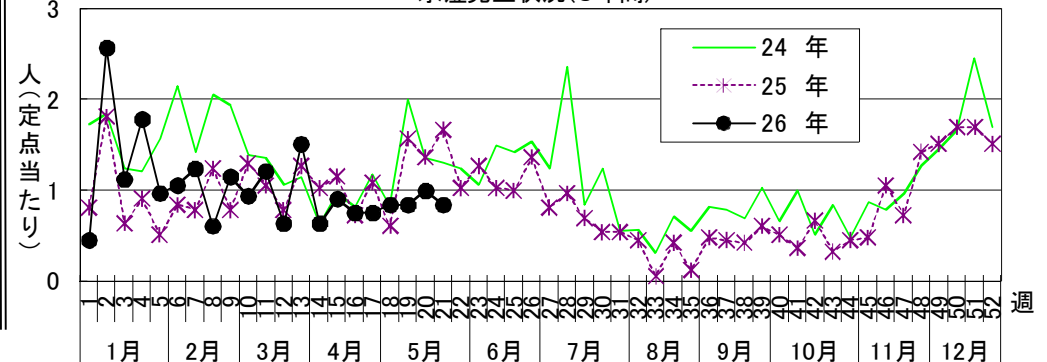
伝染性紅斑発生状況(3年間)



A群溶血性レンサ球菌咽頭炎発生状況(3年間)



水痘発生状況(3年間)









罹患数・定点当たり罹患数、疾病、週別

集計対象：平成26年21週

集計日：平成26年5月27日

川崎市 男女合計		合計	5週前	4週前	3週前	2週前	1週前	今週
インフルエンザ	罹患数 定点当たり	319 0.98	138 2.56	105 1.94	47 0.87	20 0.37	6 0.11	3 0.06
R S ウイルス感染症	罹患数 定点当たり	3 0.02	3 0.09	- -	- -	- -	- -	- -
咽頭結膜熱	罹患数 定点当たり	53 0.27	7 0.21	6 0.18	16 0.48	4 0.12	13 0.39	7 0.21
A群溶血性レンサ球菌咽頭炎	罹患数 定点当たり	357 1.80	64 1.94	59 1.79	52 1.58	38 1.15	61 1.85	83 2.52
感染性胃腸炎	罹患数 定点当たり	1,618 8.17	306 9.27	282 8.55	276 8.36	172 5.21	290 8.79	292 8.85
水痘	罹患数 定点当たり	167 0.84	25 0.76	25 0.76	28 0.85	28 0.85	33 1.00	28 0.85
手足口病	罹患数 定点当たり	17 0.09	1 0.03	3 0.09	3 0.09	3 0.09	3 0.09	4 0.12
伝染性紅斑	罹患数 定点当たり	124 0.63	14 0.42	16 0.48	22 0.67	9 0.27	34 1.03	29 0.88
突発性発疹	罹患数 定点当たり	152 0.77	24 0.73	24 0.73	26 0.79	16 0.48	34 1.03	28 0.85
百日咳	罹患数 定点当たり	- -	- -	- -	- -	- -	- -	- -
ヘルパンギーナ	罹患数 定点当たり	3 0.02	- -	- -	- -	- -	1 0.03	2 0.06
流行性耳下腺炎	罹患数 定点当たり	39 0.20	7 0.21	4 0.12	4 0.12	5 0.15	5 0.15	14 0.42
急性出血性結膜炎	罹患数 定点当たり	- -	- -	- -	- -	- -	- -	- -
流行性角結膜炎	罹患数 定点当たり	40 0.95	5 0.71	6 0.86	2 0.29	4 0.57	10 1.43	13 1.86
細菌性髄膜炎	罹患数 定点当たり	- -	- -	- -	- -	- -	- -	- -
無菌性髄膜炎	罹患数 定点当たり	1 0.08	- -	1 0.50	- -	- -	- -	- -
マイコプラズマ肺炎	罹患数 定点当たり	- -	- -	- -	- -	- -	- -	- -
クラミジア肺炎（オウム病は除く）	罹患数 定点当たり	- -	- -	- -	- -	- -	- -	- -
感染性胃腸炎（ロタウイルス）	罹患数 定点当たり	- -	- -	- -	- -	- -	- -	- -
インフルエンザ（入院サーベイランス）	罹患数 定点当たり	3 0.25	- -	3 1.50	- -	- -	- -	- -