

感 染 症 週 報 〔 市内週報 平成26年第 43 週 〕

感染症発生動向調査

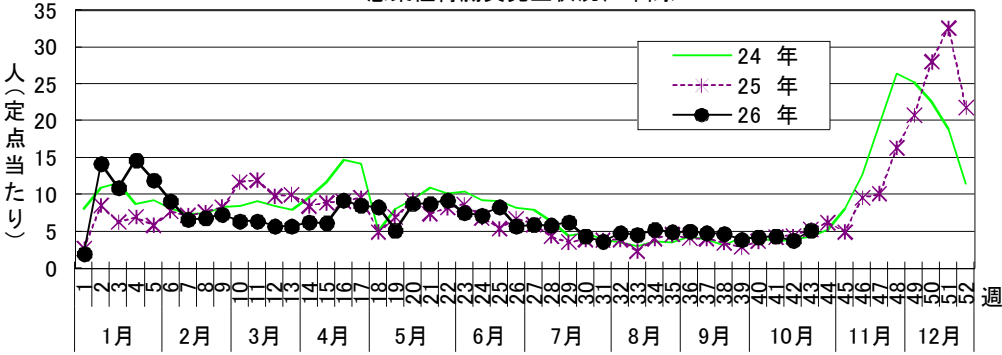
平成26年10月28日

平成26年第 43 週感染症発生状況【川崎市内】

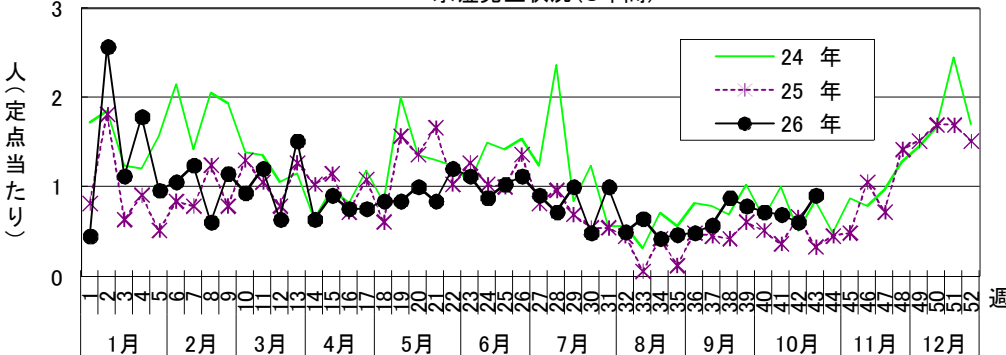
平成26年10月20日～10月26日

5類感染症(定点把握疾患)等	全数把握疾患	届出(第 43 週)	累計(平成26年第1週以降)
第 4 3 週で定点当たり報告数の多かった疾病は、1) 感染性胃腸炎 2) A 群溶血性レンサ球菌咽頭炎 3) 水痘でした。 感染性胃腸炎の定点当たり患者報告数は5. 1 5 人と前週 (3. 7 9) から増加しましたが、例年とほぼ同じレベルで推移していま す。 A 群溶血性レンサ球菌咽頭炎の定点当たり患者報告数は1. 6 7 人と前週 (0. 8 8) からほぼ横ばいですが、例年よりかなり高い レベルで推移しています。 水痘の定点当たり患者報告数は0. 9 1 人と前週 (0. 6 1) か ら増加しましたが、例年とほぼ同じレベルで推移しています。	1類感染症	なし	なし
	2類感染症	結核 2件	結核 242件
	3類感染症	腸管出血性大腸菌感染症 1件	腸管出血性大腸菌感染症 61件、腸チフス 1件
	4類感染症	レジオネラ症 1件	E型肝炎 2件、A型肝炎 9件、オウム病 4件 チクングニア熱 1件、デング熱 3件、日本紅斑熱 1件 レジオネラ症 12件、レプトスピラ症 1件
5類感染症		なし	アメーバ赤痢 15件、ウイルス性肝炎 2件、急性脳炎 11件、破傷風 1件 カルバペム耐性腸内細菌科細菌感染症 3件、クロイツフェルト・ヤコブ病 1件 劇症型溶血性レンサ球菌感染症 1件、後天性免疫不全症候群 18件 ジアルジア症 1件、侵袭性インフルエンザ菌感染症 4件、侵袭性髄膜炎菌感染症 1件 侵袭性肺炎球菌感染症 28件、梅毒 24件、バンコマイシン耐性腸球菌感染症 1件 播種性クリプトコックス症 1件、風しん 15件(臨床診断例9件、検査診断例6件) 麻疹 14件(検査診断例10件、臨床診断例2件、修飾麻疹2件)

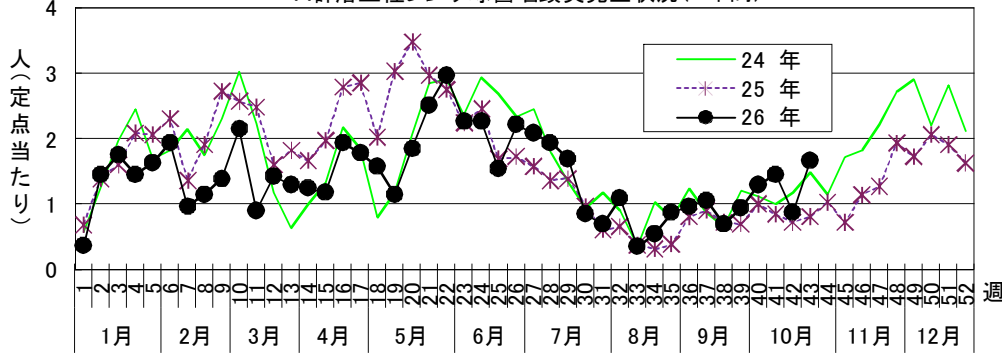
感染性胃腸炎発生状況(3年間)



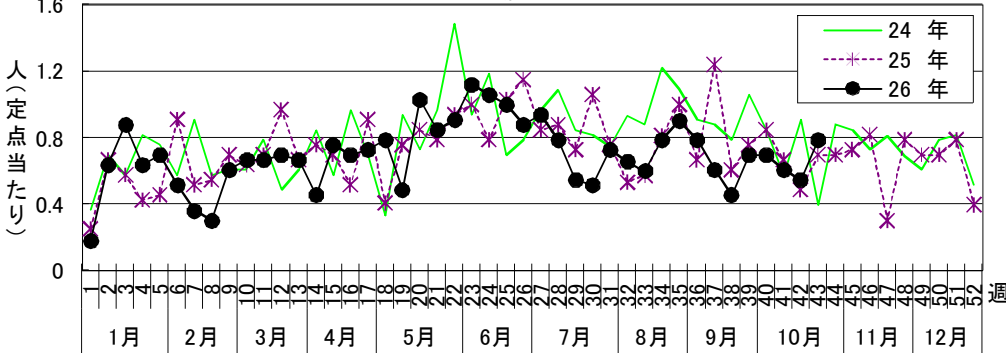
水痘発生状況(3年間)



A群溶血性レンサ球菌咽頭炎発生状況(3年間)



突発性発疹発生状況(3年間)



集計対象:平成26年43週

集計日:平成26年10月28日

[illegible][illegible]

川崎市 男女合計	急性出血性結膜炎		流行性角結膜炎	
	罹患数	定点当たり	罹患数	定点当たり
総 数	1	0.14	3	0.43
川崎	—	—	—	—
幸	—	—	—	—
中原	—	—	—	—
高津	—	—	—	—
宮前	—	—	—	—
多摩	1	1.00	—	—
麻生	—	—	3	3.00
他・不明	—	—	—	—

[illegible]

## 集計対象:平成26年43週

集計日：平成26年10月28日

[illegible]

集計対象:平成26年43週

集計日:平成26年10月28日

[illegible]

罹患数・定点当たり罹患数、疾病、週別

集計対象：平成26年43週

集計日：平成26年10月28日

川崎市 男女合計		合計	5 週前	4 週前	3 週前	2 週前	1 週前	今週
インフルエンザ	罹患数 定点当たり	11 0.03	－ －	－ －	2 0.04	3 0.06	－ －	6 0.11
R S ウイルス感染症	罹患数 定点当たり	56 0.28	11 0.33	9 0.27	6 0.18	13 0.39	13 0.39	4 0.12
咽頭結膜熱	罹患数 定点当たり	55 0.28	15 0.45	7 0.21	11 0.33	5 0.15	9 0.27	8 0.24
A 群溶血性レンサ球菌咽頭炎	罹患数 定点当たり	228 1.16	23 0.70	31 0.94	43 1.30	47 1.45	29 0.88	55 1.67
感染性胃腸炎	罹患数 定点当たり	870 4.39	155 4.70	132 4.00	142 4.30	146 4.39	125 3.79	170 5.15
水痘	罹患数 定点当たり	152 0.77	29 0.88	26 0.79	24 0.73	23 0.70	20 0.61	30 0.91
手足口病	罹患数 定点当たり	136 0.69	36 1.09	22 0.67	17 0.52	24 0.73	18 0.55	19 0.58
伝染性紅斑	罹患数 定点当たり	57 0.29	14 0.42	8 0.24	15 0.45	6 0.18	9 0.27	5 0.15
突発性発疹	罹患数 定点当たり	125 0.63	15 0.45	23 0.70	23 0.70	20 0.61	18 0.55	26 0.79
百日咳	罹患数 定点当たり	－ －	－ －	－ －	－ －	－ －	－ －	－ －
ヘルパンギーナ	罹患数 定点当たり	140 0.71	29 0.88	28 0.85	29 0.88	27 0.82	17 0.52	10 0.30
流行性耳下腺炎	罹患数 定点当たり	41 0.21	10 0.30	8 0.24	5 0.15	5 0.15	5 0.15	8 0.24
急性出血性結膜炎	罹患数 定点当たり	1 0.02	－ －	－ －	－ －	－ －	－ －	1 0.14
流行性角結膜炎	罹患数 定点当たり	26 0.62	7 1.00	1 0.14	8 1.14	4 0.57	3 0.43	3 0.43
細菌性髄膜炎	罹患数 定点当たり	1 0.08	1 0.50	－ －	－ －	－ －	－ －	－ －
無菌性髄膜炎	罹患数 定点当たり	1 0.08	－ －	－ －	－ －	－ －	1 0.50	－ －
マイコプラズマ肺炎	罹患数 定点当たり	5 0.42	－ －	－ －	1 0.50	3 1.50	－ －	1 0.50
クラミジア肺炎（オウム病は除く）	罹患数 定点当たり	－ －	－ －	－ －	－ －	－ －	－ －	－ －
感染性胃腸炎（ロタウイルス）	罹患数 定点当たり	－ －	－ －	－ －	－ －	－ －	－ －	－ －
インフルエンザ（入院サーベイランス）	罹患数 定点当たり	1 0.08	－ －	－ －	1 0.50	－ －	－ －	－ －