

感染症週報〔市内週報 平成26年第45週〕

感染症発生動向調査

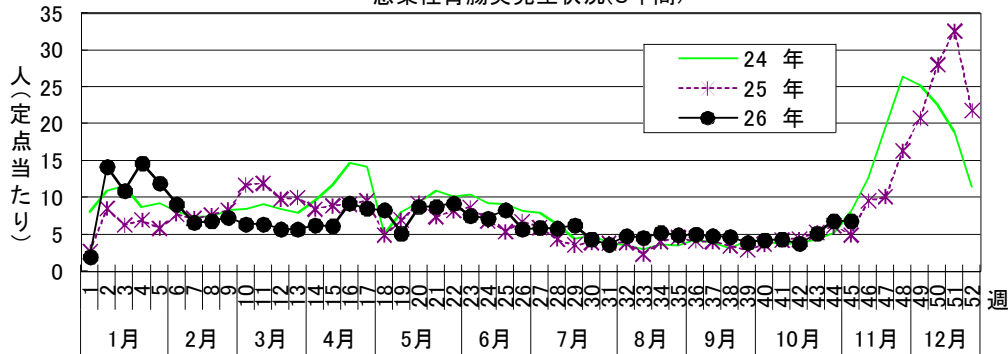
平成26年11月11日

平成26年第45週感染症発生状況【川崎市内】

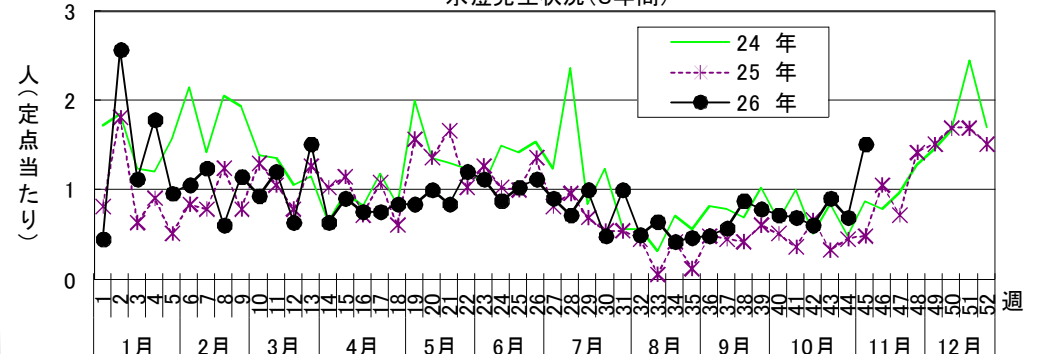
平成26年11月3日～11月9日

5類感染症(定点把握疾患)等	全数把握疾患	届出(第45週)	累計(平成26年第1週以降)
第45週で定点当たり報告数の多かった疾病は、1) 感染性胃腸炎 2) A群溶血性レンサ球菌咽頭炎 3) 水痘でした。 感染性胃腸炎の定点当たり患者報告数は6.85人と前週(6.88)からほぼ横ばいで、例年とほぼ同じレベルで推移しています。 A群溶血性レンサ球菌咽頭炎の定点当たり患者報告数は1.61人と前週(2.03)からほぼ横ばいで、例年とほぼ同じレベルで推移しています。 水痘の定点当たり患者報告数は1.52人と前週(0.70)から増加しましたが、例年とほぼ同じレベルで推移しています。	1類感染症	なし	なし
	2類感染症	結核 1件	結核 251件
	3類感染症	なし	腸管出血性大腸菌感染症 61件、腸チフス 1件
	4類感染症	なし	E型肝炎 2件、A型肝炎 9件、オウム病 4件 チクングニア熱 1件、デング熱 3件、日本紅斑熱 1件 レジオネラ症 13件、レプトスピラ症 1件
5類感染症	梅毒 2件 播種性クリプトコックス症 1件		アーバ赤痢 16件、ウイルス肝炎 2件、急性脳炎 11件、破傷風 1件 カルバペム耐性腸内細菌科細菌感染症 3件、クイツェルト・ヤコブ病 1件 劇症型溶血性レンサ球菌感染症 1件、後天性免疫不全症候群 18件 ジアルジア症 1件、侵襲性インフルエンザ菌感染症 4件、侵襲性髄膜炎菌感染症 1件 侵襲性肺炎球菌感染症 30件、梅毒 26件、ハンコマイシン耐性腸球菌感染症 1件 播種性クリプトコックス症 2件、風しん 15件(臨床診断例9件、検査診断例6件) 麻しん 13件(検査診断例10件、臨床診断例1件、修飾麻しん2件)

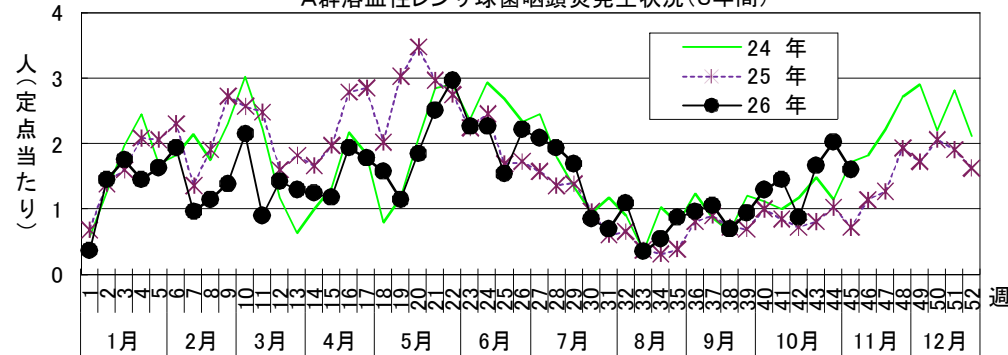
感染性胃腸炎発生状況(3年間)



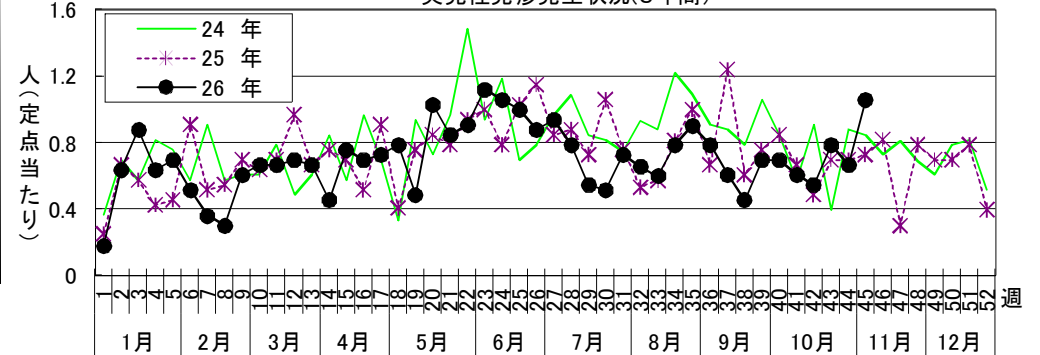
水痘発生状況(3年間)



A群溶血性レンサ球菌咽頭炎発生状況(3年間)



突発性発疹発生状況(3年間)



罹患数・定点当たり罹患数、疾病、週別
集計対象：平成26年45週

集計日：平成26年11月11日

川崎市 男女合計		合計	5週前	4週前	3週前	2週前	1週前	今週
インフルエンザ	罹患数 定点当たり	54 0.17	2 0.04	3 0.06	- -	6 0.11	8 0.15	35 0.65
R S ウイルス感染症	罹患数 定点当たり	83 0.42	6 0.18	13 0.39	13 0.39	4 0.12	20 0.61	27 0.82
咽頭結膜熱	罹患数 定点当たり	53 0.27	11 0.33	5 0.15	9 0.27	8 0.24	9 0.27	11 0.33
A群溶血性レンサ球菌咽頭炎	罹患数 定点当たり	294 1.49	43 1.30	47 1.45	29 0.88	55 1.67	67 2.03	53 1.61
感染性胃腸炎	罹患数 定点当たり	1,036 5.23	142 4.30	146 4.39	125 3.79	170 5.15	227 6.88	226 6.85
水痘	罹患数 定点当たり	170 0.86	24 0.73	23 0.70	20 0.61	30 0.91	23 0.70	50 1.52
手足口病	罹患数 定点当たり	116 0.59	17 0.52	24 0.73	18 0.55	19 0.58	22 0.67	16 0.48
伝染性紅斑	罹患数 定点当たり	43 0.22	15 0.45	6 0.18	9 0.27	5 0.15	8 0.24	- -
突発性発疹	罹患数 定点当たり	144 0.73	23 0.70	20 0.61	18 0.55	26 0.79	22 0.67	35 1.06
百日咳	罹患数 定点当たり	- -	- -	- -	- -	- -	- -	- -
ヘルパンギーナ	罹患数 定点当たり	91 0.46	29 0.88	27 0.82	17 0.52	10 0.30	7 0.21	1 0.03
流行性耳下腺炎	罹患数 定点当たり	35 0.18	5 0.15	5 0.15	5 0.15	8 0.24	8 0.24	4 0.12
急性出血性結膜炎	罹患数 定点当たり	1 0.02	- -	- -	- -	1 0.14	- -	- -
流行性角結膜炎	罹患数 定点当たり	26 0.62	8 1.14	4 0.57	3 0.43	3 0.43	6 0.86	2 0.29
細菌性髄膜炎	罹患数 定点当たり	- -	- -	- -	- -	- -	- -	- -
無菌性髄膜炎	罹患数 定点当たり	1 0.08	- -	- -	1 0.50	- -	- -	- -
マイコプラズマ肺炎	罹患数 定点当たり	5 0.42	1 0.50	3 1.50	- -	1 0.50	- -	- -
クラミジア肺炎（オウム病は除く）	罹患数 定点当たり	- -	- -	- -	- -	- -	- -	- -
感染性胃腸炎（ロタウイルス）	罹患数 定点当たり	- -	- -	- -	- -	- -	- -	- -
インフルエンザ（入院サーベイランス）	罹患数 定点当たり	1 0.08	1 0.50	- -	- -	- -	- -	- -

罹患数・定点当たり罹患数、性、疾病、保健所別

集計対象:平成26年10月

集計日:平成26年11月7日

川崎市 男女合計	性器クラミジア感染症		性器ヘルペスウイルス感染症		尖圭コンジローマ		淋菌感染症	
	罹患数	定点当たり	罹患数	定点当たり	罹患数	定点当たり	罹患数	定点当たり
総数	12	1.71	5	0.71	-	-	1	0.14
川崎	3	3.00	1	1.00	-	-	1	1.00
幸	2	2.00	2	2.00	-	-	-	-
中原	-	-	-	-	-	-	-	-
高津	6	6.00	-	-	-	-	-	-
宮前	-	-	-	-	-	-	-	-
多摩	-	-	-	-	-	-	-	-
麻生	1	1.00	2	2.00	-	-	-	-

川崎市 男合計	性器クラミジア感染症		性器ヘルペスウイルス感染症		尖圭コンジローマ		淋菌感染症	
	罹患数	定点当たり	罹患数	定点当たり	罹患数	定点当たり	罹患数	定点当たり
総数	5	0.71	1	0.14	-	-	1	0.14
川崎	2	2.00	-	-	-	-	1	1.00
幸	1	1.00	-	-	-	-	-	-
中原	-	-	-	-	-	-	-	-
高津	1	1.00	-	-	-	-	-	-
宮前	-	-	-	-	-	-	-	-
多摩	-	-	-	-	-	-	-	-
麻生	1	1.00	1	1.00	-	-	-	-

川崎市 女合計	性器クラミジア感染症		性器ヘルペスウイルス感染症		尖圭コンジローマ		淋菌感染症	
	罹患数	定点当たり	罹患数	定点当たり	罹患数	定点当たり	罹患数	定点当たり
総数	7	1.00	4	0.57	-	-	-	-
川崎	1	1.00	1	1.00	-	-	-	-
幸	1	1.00	2	2.00	-	-	-	-
中原	-	-	-	-	-	-	-	-
高津	5	5.00	-	-	-	-	-	-
宮前	-	-	-	-	-	-	-	-
多摩	-	-	-	-	-	-	-	-
麻生	-	-	1	1.00	-	-	-	-

罹患数・定点当たり罹患数、性、疾病、保健所別

集計対象:平成26年10月

集計日:平成26年11月7日

川崎市 男女合計	メチシリン耐性黄色ブドウ球菌感染症		ペニシリン耐性肺炎球菌感染症		薬剤耐性緑膿菌感染症	
	罹患数	定点当たり	罹患数	定点当たり	罹患数	定点当たり
総数	-	-	2	1.00	-	-
川崎	-	-	2	2.00	-	-
宮前	-	-	-	-	-	-

川崎市 男合計	メチシリン耐性黄色ブドウ球菌感染症		ペニシリン耐性肺炎球菌感染症		薬剤耐性緑膿菌感染症	
	罹患数	定点当たり	罹患数	定点当たり	罹患数	定点当たり
総数	-	-	2	1.00	-	-
川崎	-	-	2	2.00	-	-
宮前	-	-	-	-	-	-

川崎市 女合計	メチシリン耐性黄色ブドウ球菌感染症		ペニシリン耐性肺炎球菌感染症		薬剤耐性緑膿菌感染症	
	罹患数	定点当たり	罹患数	定点当たり	罹患数	定点当たり
総数	-	-	-	-	-	-
川崎	-	-	-	-	-	-
宮前	-	-	-	-	-	-

