

感染症週報〔市内週報 平成26年第47週〕

感染症発生動向調査

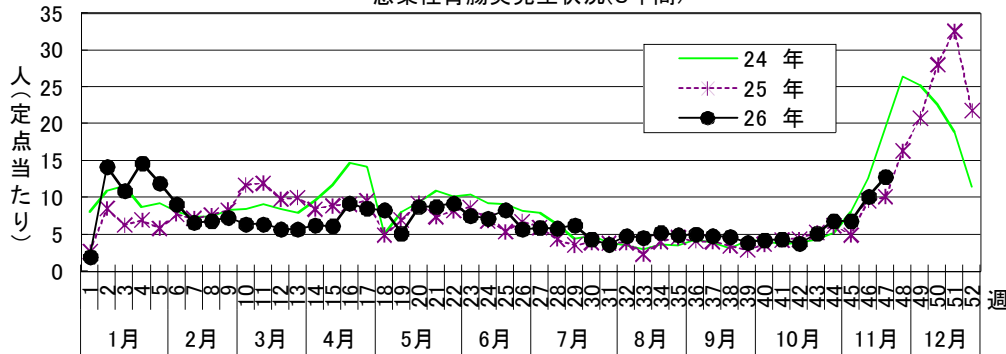
平成26年11月26日

平成26年第47週感染症発生状況【川崎市内】

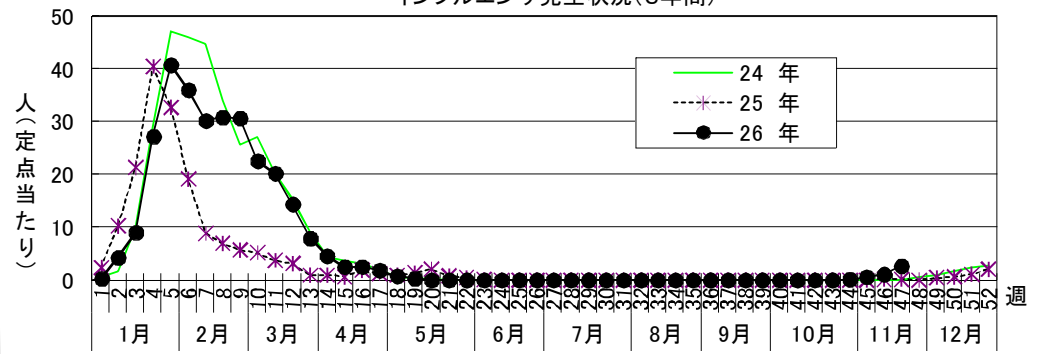
平成26年11月17日～11月23日

5類感染症(定点把握疾患)等	全数把握疾患	届出(第47週)	累計(平成26年第1週以降)
第47週で定点当たり報告数の多かった疾病は、1) 感染性胃腸炎 2) A群溶血性レンサ球菌咽頭炎 3) インフルエンザでした。 感染性胃腸炎の定点当たり患者報告数は12.85人と前週(10.21)からやや増加はみられるものの、例年とほぼ同じレベルで推移しています。 A群溶血性レンサ球菌咽頭炎の定点当たり患者報告数は2.79人と前週(2.64)からほぼ横ばいで、例年とほぼ同じレベルで推移しています。 インフルエンザの定点当たり患者報告数は2.78人と前週(1.20)から増加し、例年よりかなり高いレベルで推移しています。	1類感染症	なし	なし
	2類感染症	なし	結核 265件
	3類感染症	なし	腸管出血性大腸菌感染症 63件、腸チフス 1件
	4類感染症	なし	E型肝炎 2件、A型肝炎 9件、オウム病 4件 チクングニア熱 1件、デング熱 3件、日本紅斑熱 1件 レジオネラ症 13件、レプトスピラ症 1件
5類感染症	侵襲性肺炎球菌感染症 1件		アーバ赤痢 16件、ウイルス肝炎 2件、急性脳炎 11件、破傷風 1件 カルバペム耐性腸内細菌科細菌感染症 3件、クロイツフェルト・ヤコブ病 1件 劇症型溶血性レンサ球菌感染症 1件、後天性免疫不全症候群 19件 ジアルジア症 1件、侵襲性インフルエンザ菌感染症 4件、侵襲性髄膜炎菌感染症 1件 侵襲性肺炎球菌感染症 34件、梅毒 26件、バンコマイシン耐性腸球菌感染症 1件 播種性クリプトコックス症 2件、風しん 15件(臨床診断例9件、検査診断例6件) 麻しん 13件(検査診断例10件、臨床診断例1件、修飾麻しん2件)

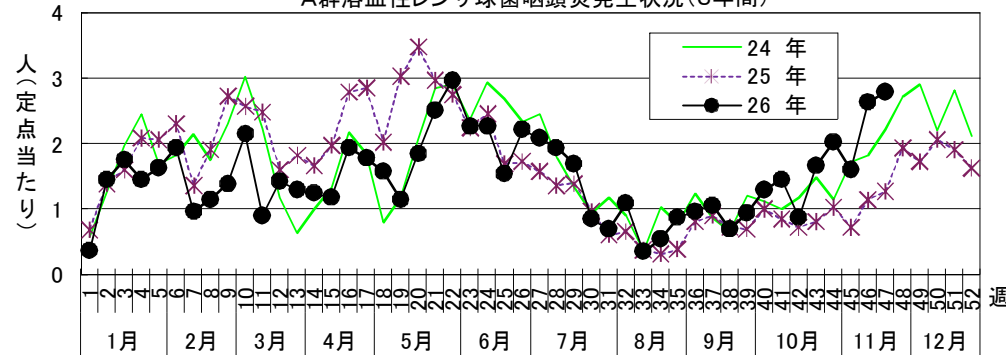
感染性胃腸炎発生状況(3年間)



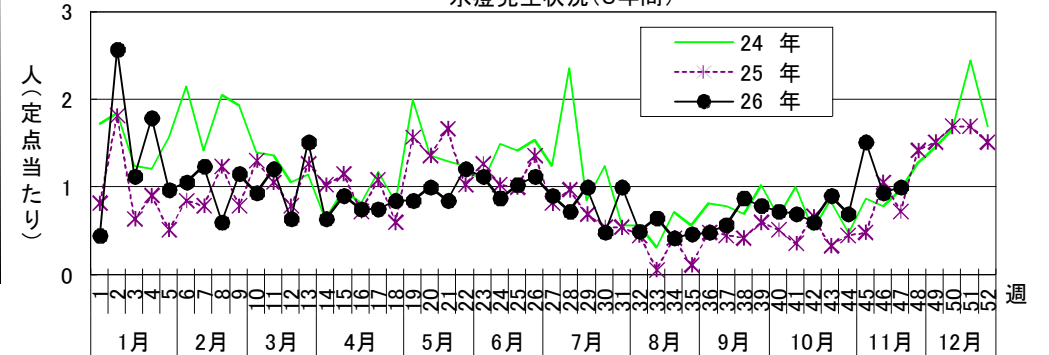
インフルエンザ発生状況(3年間)



A群溶血性レンサ球菌咽頭炎発生状況(3年間)



水痘発生状況(3年間)



罹患数・定点当たり罹患数、疾病、年齢別

集計対象:平成26年47週

集計日:平成26年11月26日

インフルエンザ定点		合計	～5か月	～11か月	1歳	2歳	3歳	4歳	5歳	6歳	7歳	8歳
インフルエンザ	罹患数	150	1	-	-	5	3	11	8	3	10	17
	定点当たり	2.78	0.02	-	-	0.09	0.06	0.20	0.15	0.06	0.19	0.31
小児科定点		合計	～5か月	～11か月	1歳	2歳	3歳	4歳	5歳	6歳	7歳	8歳
R S ウイルス感染症	罹患数	29	2	5	16	2	3	1	-	-	-	-
	定点当たり	0.88	0.06	0.15	0.48	0.06	0.09	0.03	-	-	-	-
咽頭結膜熱	罹患数	10	-	-	1	3	3	1	-	1	1	-
	定点当たり	0.30	-	-	0.03	0.09	0.09	0.03	-	0.03	0.03	-
A群溶血性レンサ球菌咽頭炎	罹患数	92	-	-	2	2	7	8	11	10	19	10
	定点当たり	2.79	-	-	0.06	0.06	0.21	0.24	0.33	0.30	0.58	0.30
感染性胃腸炎	罹患数	424	1	27	92	50	41	45	38	29	20	14
	定点当たり	12.85	0.03	0.82	2.79	1.52	1.24	1.36	1.15	0.88	0.61	0.42
水痘	罹患数	33	-	1	8	3	5	2	1	8	2	2
	定点当たり	1.00	-	0.03	0.24	0.09	0.15	0.06	0.03	0.24	0.06	0.06
手足口病	罹患数	29	-	-	10	8	5	3	3	-	-	-
	定点当たり	0.88	-	-	0.30	0.24	0.15	0.09	0.09	-	-	-
伝染性紅斑	罹患数	4	-	-	-	-	1	-	2	-	1	-
	定点当たり	0.12	-	-	-	-	0.03	-	0.06	-	0.03	-
突発性発疹	罹患数	18	-	4	11	3	-	-	-	-	-	-
	定点当たり	0.55	-	0.12	0.33	0.09	-	-	-	-	-	-
百日咳	罹患数	-	-	-	-	-	-	-	-	-	-	-
	定点当たり	-	-	-	-	-	-	-	-	-	-	-
ヘルパンギーナ	罹患数	-	-	-	-	-	-	-	-	-	-	-
	定点当たり	-	-	-	-	-	-	-	-	-	-	-
流行性耳下腺炎	罹患数	4	-	-	-	-	2	-	1	1	-	-
	定点当たり	0.12	-	-	-	-	0.06	-	0.03	0.03	-	-
眼科定点		合計	～5か月	～11か月	1歳	2歳	3歳	4歳	5歳	6歳	7歳	8歳
急性出血性結膜炎	罹患数	-	-	-	-	-	-	-	-	-	-	-
	定点当たり	-	-	-	-	-	-	-	-	-	-	-
流行性角結膜炎	罹患数	2	-	-	-	-	-	-	-	-	1	-
	定点当たり	0.29	-	-	-	-	-	-	-	-	0.14	-
基幹定点		合計	～5か月	～11か月	1歳	2歳	3歳	4歳	5歳	6歳	7歳	8歳
細菌性髄膜炎	罹患数	-	-	-	-	-	-	-	-	-	-	-
	定点当たり	-	-	-	-	-	-	-	-	-	-	-
無菌性髄膜炎	罹患数	-	-	-	-	-	-	-	-	-	-	-
	定点当たり	-	-	-	-	-	-	-	-	-	-	-
マイコプラズマ肺炎	罹患数	-	-	-	-	-	-	-	-	-	-	-
	定点当たり	-	-	-	-	-	-	-	-	-	-	-
クラミジア肺炎（オウム病は除く）	罹患数	-	-	-	-	-	-	-	-	-	-	-
	定点当たり	-	-	-	-	-	-	-	-	-	-	-
感染性胃腸炎（ロタウイルス）	罹患数	-	-	-	-	-	-	-	-	-	-	-
	定点当たり	-	-	-	-	-	-	-	-	-	-	-
インフルエンザ（入院サーベイランス）	罹患数	1	-	-	1	-	-	-	-	-	-	-
	定点当たり	0.50	-	-	0.50	-	-	-	-	-	-	-

罹患数・定点当たり罹患数、疾病、週別
集計対象：平成26年47週

集計日：平成26年11月26日

川崎市 男女合計		合計	5週前	4週前	3週前	2週前	1週前	今週
インフルエンザ	罹患数	264	-	6	8	35	65	150
	定点当たり	0.81	-	0.11	0.15	0.65	1.20	2.78
R S ウイルス感染症	罹患数	118	13	4	20	27	25	29
	定点当たり	0.60	0.39	0.12	0.61	0.82	0.76	0.88
咽頭結膜熱	罹患数	62	9	8	9	11	15	10
	定点当たり	0.31	0.27	0.24	0.27	0.33	0.45	0.30
A群溶血性レンサ球菌咽頭炎	罹患数	383	29	55	67	53	87	92
	定点当たり	1.93	0.88	1.67	2.03	1.61	2.64	2.79
感染性胃腸炎	罹患数	1,509	125	170	227	226	337	424
	定点当たり	7.62	3.79	5.15	6.88	6.85	10.21	12.85
水痘	罹患数	187	20	30	23	50	31	33
	定点当たり	0.94	0.61	0.91	0.70	1.52	0.94	1.00
手足口病	罹患数	125	18	19	22	16	21	29
	定点当たり	0.63	0.55	0.58	0.67	0.48	0.64	0.88
伝染性紅斑	罹患数	32	9	5	8	-	6	4
	定点当たり	0.16	0.27	0.15	0.24	-	0.18	0.12
突発性発疹	罹患数	143	18	26	22	35	24	18
	定点当たり	0.72	0.55	0.79	0.67	1.06	0.73	0.55
百日咳	罹患数	-	-	-	-	-	-	-
	定点当たり	-	-	-	-	-	-	-
ヘルパンギーナ	罹患数	36	17	10	7	1	1	-
	定点当たり	0.18	0.52	0.30	0.21	0.03	0.03	-
流行性耳下腺炎	罹患数	36	5	8	8	4	7	4
	定点当たり	0.18	0.15	0.24	0.24	0.12	0.21	0.12
急性出血性結膜炎	罹患数	1	-	1	-	-	-	-
	定点当たり	0.02	-	0.14	-	-	-	-
流行性角結膜炎	罹患数	22	3	3	6	2	6	2
	定点当たり	0.52	0.43	0.43	0.86	0.29	0.86	0.29
細菌性髄膜炎	罹患数	-	-	-	-	-	-	-
	定点当たり	-	-	-	-	-	-	-
無菌性髄膜炎	罹患数	1	1	-	-	-	-	-
	定点当たり	0.08	0.50	-	-	-	-	-
マイコプラズマ肺炎	罹患数	2	-	1	-	-	1	-
	定点当たり	0.17	-	0.50	-	-	0.50	-
クラミジア肺炎（オウム病は除く）	罹患数	-	-	-	-	-	-	-
	定点当たり	-	-	-	-	-	-	-
感染性胃腸炎（ロタウイルス）	罹患数	-	-	-	-	-	-	-
	定点当たり	-	-	-	-	-	-	-
インフルエンザ（入院サーベイランス）	罹患数	1	-	-	-	-	-	1
	定点当たり	0.08	-	-	-	-	-	0.50