

# 感染症週報〔市内週報 平成26年第52週〕

感染症発生動向調査

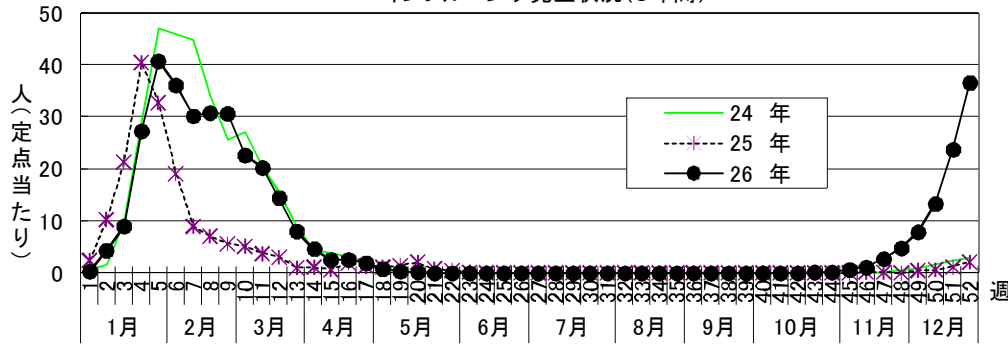
平成27年1月6日

平成26年第52週感染症発生状況【川崎市内】

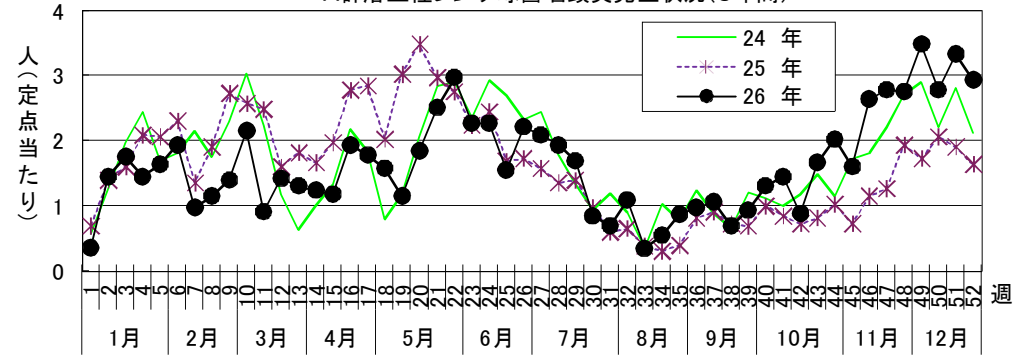
平成26年12月22日～12月28日

5類感染症(定点把握疾患)等	全数把握疾患	届出(第52週)	累計(平成26年第1週以降)
<p>第52週で定点当たり患者報告数の多かった疾病は、1)インフルエンザ 2)感染性胃腸炎 3)A群溶血性レンサ球菌咽頭炎でした。インフルエンザの定点当たり患者報告数は36.70人と前週(23.78人)から増加し、基準値(定点当たり30人)を超えたため、市内に流行発生警報を発令しました。</p> <p>感染性胃腸炎の定点当たり患者報告数は12.70人と前週(15.24人)から減少し、例年とほぼ同じレベルで推移しています。</p> <p>A群溶血性レンサ球菌咽頭炎の定点当たり患者報告数は2.94人と前週(3.33人)からほぼ横ばいですが、例年より高いレベルで推移しています。</p>	1類感染症	なし	なし
	2類感染症	結核 6件	結核 301件
	3類感染症	なし	腸管出血性大腸菌感染症 63件、腸チフス 1件
	4類感染症	レジオネラ症 1件	E型肝炎 2件、A型肝炎 10件、オウム病 4件 チクングニア熱 1件、デング熱 3件、日本紅斑熱 1件 レジオネラ症 14件、レプトスピラ症 1件
5類感染症	アメーバ赤痢 1件 ウイルス性肝炎 1件 カルバペネム耐性腸内細菌科細菌感染症 1件 梅毒 1件	アメーバ赤痢 19件、ウイルス性肝炎 3件、急性脳炎 14件、破傷風 1件 カルバペネム耐性腸内細菌科細菌感染症 4件、クロイツフェルト・ヤコブ病 1件 劇症型溶血性レンサ球菌感染症 1件、後天性免疫不全症候群 22件 ジアルジア症 1件、侵襲性インフルエンザ菌感染症 5件、侵襲性髄膜炎菌感染症 1件 侵襲性肺炎球菌感染症 37件、水痘(入院例に限る。) 3件、梅毒 31件 播種性クリプトコックス症 2件、バンコマイシン耐性腸球菌感染症 1件 風しん 15件(臨床診断例9件、検査診断例6件) 麻しん 13件(検査診断例10件、臨床診断例1件、修飾麻しん2件)	

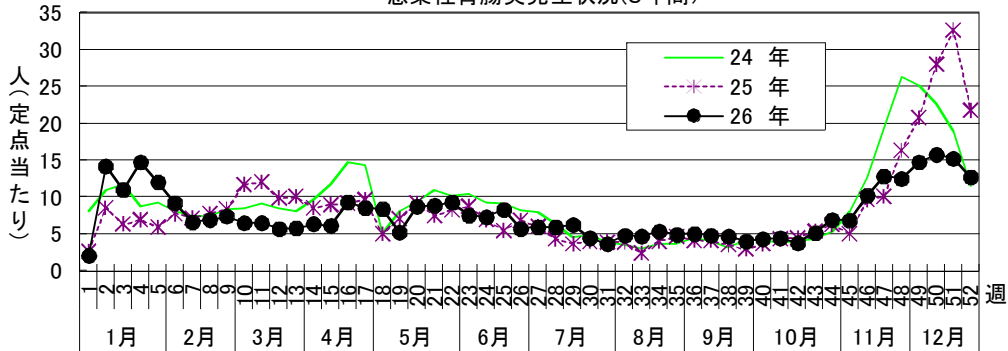
インフルエンザ発生状況(3年間)



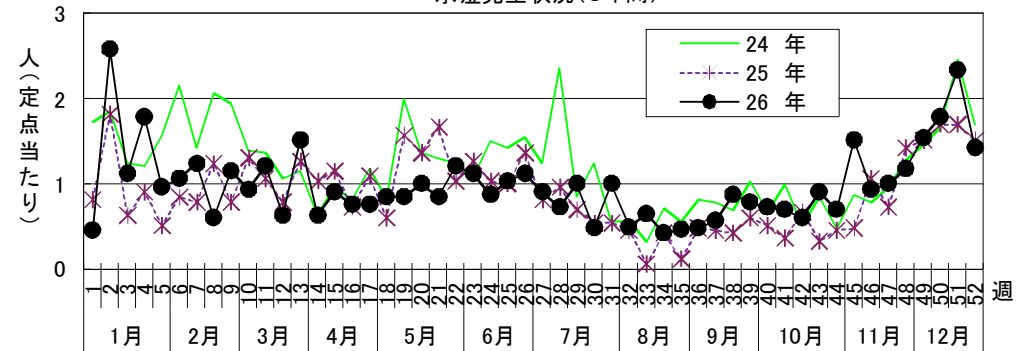
A群溶血性レンサ球菌咽頭炎発生状況(3年間)



感染性胃腸炎発生状況(3年間)



水痘発生状況(3年間)









罹患数・定点当たり罹患数、疾病、週別

集計対象：平成26年52週

集計日：平成27年1月6日

川崎市 男女合計		合計	5週前	4週前	3週前	2週前	1週前	今週
インフルエンザ	罹患数 定点当たり	4,782 14.87	150 2.78	257 4.76	424 7.85	722 13.37	1,284 23.78	1,945 36.70
R S ウイルス感染症	罹患数 定点当たり	229 1.16	29 0.88	28 0.85	43 1.30	48 1.45	51 1.55	30 0.91
咽頭結膜熱	罹患数 定点当たり	48 0.24	10 0.30	9 0.27	6 0.18	8 0.24	8 0.24	7 0.21
A群溶血性レンサ球菌咽頭炎	罹患数 定点当たり	597 3.02	92 2.79	91 2.76	115 3.48	92 2.79	110 3.33	97 2.94
感染性胃腸炎	罹患数 定点当たり	2,764 13.96	424 12.85	413 12.52	486 14.73	519 15.73	503 15.24	419 12.70
水痘	罹患数 定点当たり	306 1.55	33 1.00	39 1.18	51 1.55	59 1.79	77 2.33	47 1.42
手足口病	罹患数 定点当たり	99 0.50	29 0.88	23 0.70	8 0.24	12 0.36	11 0.33	16 0.48
伝染性紅斑	罹患数 定点当たり	53 0.27	4 0.12	10 0.30	12 0.36	13 0.39	8 0.24	6 0.18
突発性発疹	罹患数 定点当たり	99 0.50	18 0.55	16 0.48	16 0.48	15 0.45	15 0.45	19 0.58
百日咳	罹患数 定点当たり	- -	- -	- -	- -	- -	- -	- -
ヘルパンギーナ	罹患数 定点当たり	5 0.03	- -	1 0.03	1 0.03	1 0.03	- -	2 0.06
流行性耳下腺炎	罹患数 定点当たり	36 0.18	4 0.12	4 0.12	7 0.21	4 0.12	8 0.24	9 0.27
急性出血性結膜炎	罹患数 定点当たり	- -	- -	- -	- -	- -	- -	- -
流行性角結膜炎	罹患数 定点当たり	23 0.55	2 0.29	4 0.57	7 1.00	3 0.43	2 0.29	5 0.71
細菌性髄膜炎	罹患数 定点当たり	1 0.08	- -	1 0.50	- -	- -	- -	- -
無菌性髄膜炎	罹患数 定点当たり	- -	- -	- -	- -	- -	- -	- -
マイコプラズマ肺炎	罹患数 定点当たり	1 0.08	- -	- -	- -	- -	1 0.50	- -
クラミジア肺炎（オウム病は除く）	罹患数 定点当たり	- -	- -	- -	- -	- -	- -	- -
感染性胃腸炎（ロタウイルス）	罹患数 定点当たり	- -	- -	- -	- -	- -	- -	- -
インフルエンザ（入院サーベイランス）	罹患数 定点当たり	14 1.17	1 0.50	- -	1 0.50	1 0.50	5 2.50	6 3.00