

今、何の病気が流行しているか！

【感染症発生動向調査事業から】



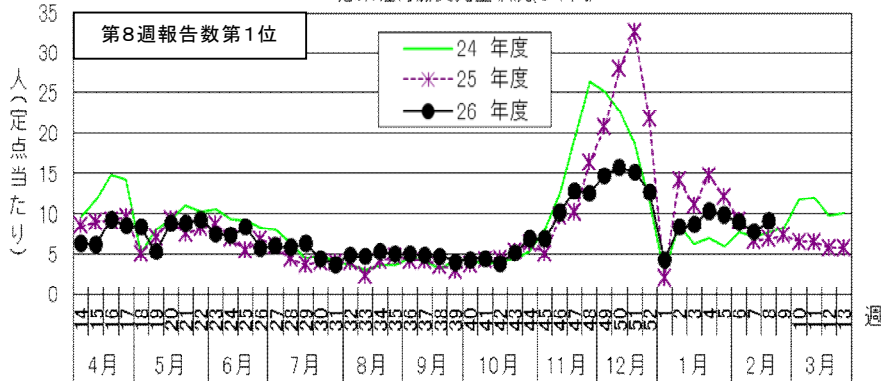
KAWASAKI CITY

平成27年2月16日（月）～平成27年2月22日（日）〔第8週〕の感染症発生状況

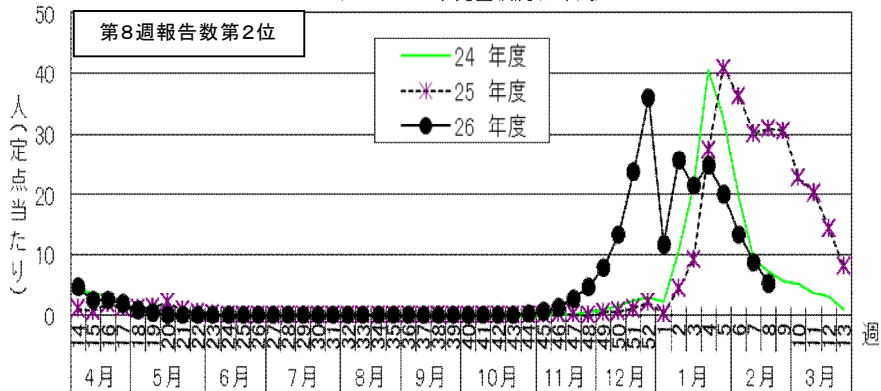
第8週で定点当たり患者報告数の多かった疾病は、1) 感染性胃腸炎 2) インフルエンザ 3) A群溶血性レンサ球菌咽頭炎でした。
 感染性胃腸炎の定点当たり患者報告数は9.09人と前週（7.79人）からほぼ横ばいで、例年とほぼ同じレベルで推移しています。
 インフルエンザの定点当たり患者報告数は5.24人と前週（8.76人）からやや減少し、例年とほぼ同じレベルで推移しています。
 A群溶血性レンサ球菌咽頭炎の定点当たり患者報告数は3.18人と前週（2.55人）から増加し、例年よりかなり高いレベルで推移しています。



感染性胃腸炎発生状況(3年間)



インフルエンザ発生状況(3年間)



子ども予防接種週間 ～水痘について～

3月1日（日）～3月7日（土）は「子ども予防接種週間」です。4月からの入園・入学に備えて、必要な予防接種を済ませましょう。

特に、「水痘（みずぼうそう）」は昨年10月1日から定期予防接種となりましたが、経過措置対象者にあたるお子さんの接種期限は平成27年3月31日ですので、ご注意ください。

水痘（みずぼうそう）予防接種

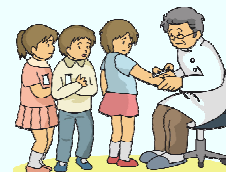
定期予防接種対象者

- 川崎市民で、接種日に生後12月（1歳）から生後36月（3歳）に至るまでの間にある方
- 川崎市民で、接種日に生後36月（3歳）から生後60月（5歳）に至るまでの間にある方（経過措置対象者）

注）経過措置対象者の接種期限は、平成27年3月31日までです。

自己負担金

なし（無料）



※子ども予防接種週間中は、土曜や日曜に予防接種を実施している医療機関もあります。

接種を受けられる場所

お近くの医療機関又は区役所保健福祉センター（保健所）地域保健福祉課にお問い合わせください。
 ※市内約300施設の医療機関で受けることができます。

接種回数

3月以上の間隔をおいて2回（経過措置対象者は1回）
 ※すでに水痘の予防接種を受けている場合は、公費で接種を受けられる回数が異なります。

