

感染症週報〔市内週報 平成27年第6週〕

感染症発生動向調査

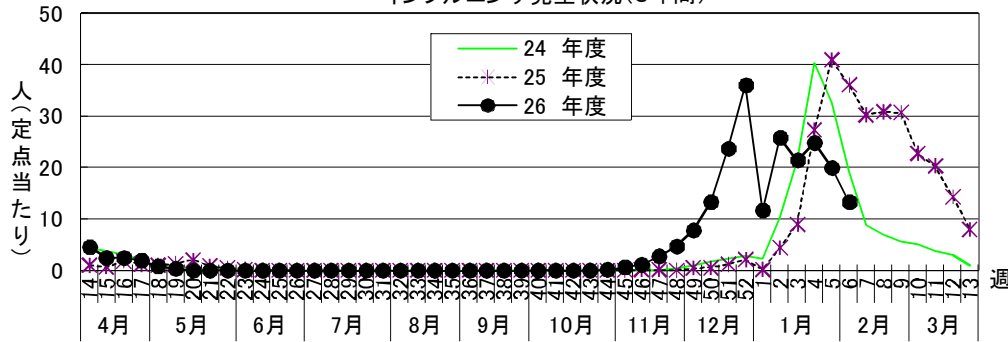
平成27年2月10日

平成27年第6週感染症発生状況【川崎市内】

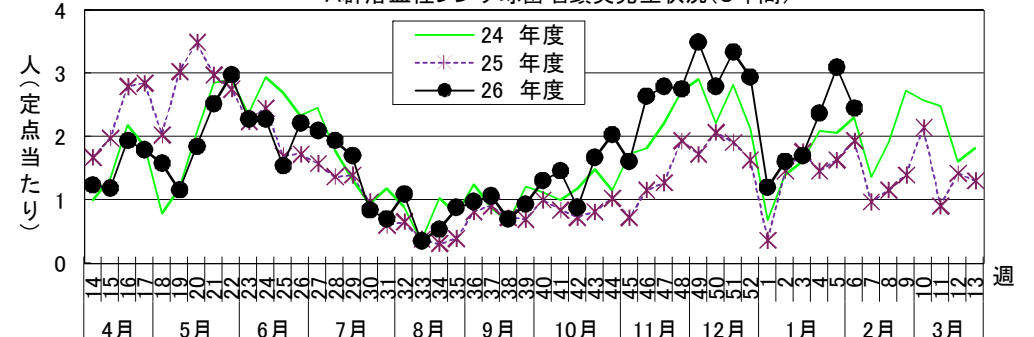
平成27年2月2日～2月8日

5類感染症(定点把握疾患)等	全数把握疾患	届出(第6週)	累計(平成27年第1週以降)
<p>第6週で定点当たり患者報告数の多かった疾病は、1)インフルエンザ 2)感染性胃腸炎 3)A群溶血性レンサ球菌咽頭炎でした。インフルエンザの定点当たり患者報告数は13.31人と前週(20.02人)から減少し、例年とほぼ同じレベルで推移しています。</p> <p>感染性胃腸炎の定点当たり患者報告数は8.94人と前週(9.82人)から減少し、例年とほぼ同じレベルで推移しています。</p> <p>A群溶血性レンサ球菌咽頭炎の定点当たり患者報告数は2.45人と前週(3.09人)からやや減少しましたが、例年より高いレベルで推移しています。</p>	1類感染症	なし	なし
	2類感染症	結核 1件	結核 23件
	3類感染症	なし	腸管出血性大腸菌感染症 2件
	4類感染症	レジオネラ症 1件	A型肝炎 2件 レジオネラ症 2件
	5類感染症	アメーバ赤痢 1件 ウイルス性肝炎 1件 後天性免疫不全症候群 1件 侵襲性肺炎球菌感染症 1件 梅毒 3件	アメーバ赤痢 1件、ウイルス性肝炎 1件、 カルバペム耐性腸内細菌科細菌感染症 3件 劇症型溶血性レンサ球菌感染症 2件、後天性免疫不全症候群 2件 侵襲性肺炎球菌感染症 6件、水痘(入院例に限る。) 1件 梅毒 7件、破傷風 1件

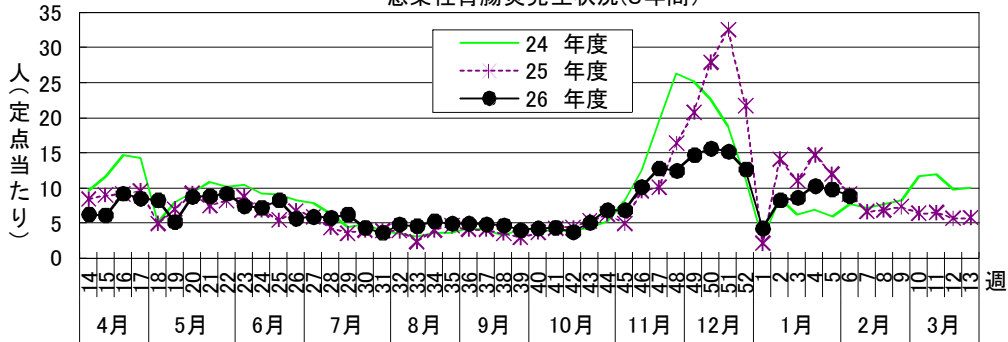
インフルエンザ発生状況(3年間)



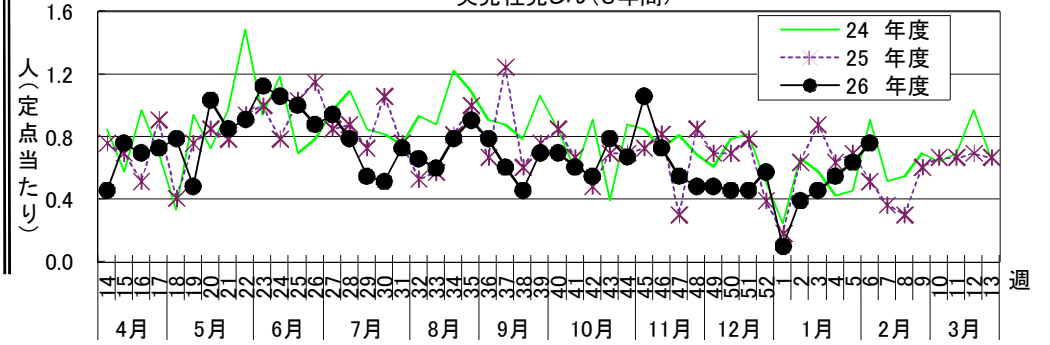
A群溶血性レンサ球菌咽頭炎発生状況(3年間)



感染性胃腸炎発生状況(3年間)



突発性発しん(3年間)



罹患数・定点当たり罹患数、疾病、年齢別

集計対象:平成27年6週

集計日:平成27年2月10日

インフルエンザ定点		9	10-14	15-19	20-29	30-39	40-49	50-59	60-69	70-79	80歳以上
インフルエンザ	罹患数	51	120	25	32	62	54	26	16	7	4
	定点当たり	0.94	2.22	0.46	0.59	1.15	1.00	0.48	0.30	0.13	0.07
小児科定点		9	10-14	15-19	20歳以上						
R S ウイルス感染症	罹患数	-	-	-	-						
	定点当たり	-	-	-	-						
咽頭結膜熱	罹患数	-	-	-	-						
	定点当たり	-	-	-	-						
A群溶血性レンサ球菌咽頭炎	罹患数	10	9	-	1						
	定点当たり	0.30	0.27	-	0.03						
感染性胃腸炎	罹患数	16	23	7	40						
	定点当たり	0.48	0.70	0.21	1.21						
水痘	罹患数	-	-	-	-						
	定点当たり	-	-	-	-						
手足口病	罹患数	-	-	-	-						
	定点当たり	-	-	-	-						
伝染性紅斑	罹患数	-	-	-	-						
	定点当たり	-	-	-	-						
突発性発疹	罹患数	-	-	-	-						
	定点当たり	-	-	-	-						
百日咳	罹患数	-	-	-	-						
	定点当たり	-	-	-	-						
ヘルパンギーナ	罹患数	-	-	-	-						
	定点当たり	-	-	-	-						
流行性耳下腺炎	罹患数	1	-	-	-						
	定点当たり	0.03	-	-	-						
眼科定点		9	10-14	15-19	20-29	30-39	40-49	50-59	60-69	70歳以上	
急性出血性結膜炎	罹患数	-	-	-	1	-	-	-	-	-	-
	定点当たり	-	-	-	0.14	-	-	-	-	-	-
流行性角結膜炎	罹患数	-	-	-	-	2	1	-	1	-	-
	定点当たり	-	-	-	-	0.29	0.14	-	0.14	-	-
基幹定点		9	10-14	15-19	20-29	30-39	40-49	50-59	60-69	70-79	80歳以上
細菌性髄膜炎	罹患数	-	-	-	-	-	-	-	-	-	-
	定点当たり	-	-	-	-	-	-	-	-	-	-
無菌性髄膜炎	罹患数	-	-	-	-	-	-	-	-	-	-
	定点当たり	-	-	-	-	-	-	-	-	-	-
マイコプラズマ肺炎	罹患数	-	-	-	-	-	-	-	-	-	-
	定点当たり	-	-	-	-	-	-	-	-	-	-
クラミジア肺炎 (オウム病は除く)	罹患数	-	-	-	-	-	-	-	-	-	-
	定点当たり	-	-	-	-	-	-	-	-	-	-
感染性胃腸炎 (ロタウイルス)	罹患数	-	-	-	-	-	-	-	-	-	-
	定点当たり	-	-	-	-	-	-	-	-	-	-
インフルエンザ (入院サーベイランス)	罹患数	-	-	-	-	-	-	-	1	2	1
	定点当たり	-	-	-	-	-	-	-	0.50	1.00	0.50

罹患数・定点当たり罹患数、疾病、週別

集計対象:平成27年6週

集計日:平成27年2月10日

川崎市 男女合計		合計	5週前	4週前	3週前	2週前	1週前	今週
インフルエンザ	罹患数 定点当たり	6,066 19.52	374 11.69	1,392 25.78	1,156 21.41	1,344 24.89	1,081 20.02	719 13.31
R S ウイルス感染症	罹患数 定点当たり	57 0.31	8 0.40	15 0.45	10 0.30	7 0.21	10 0.30	7 0.21
咽頭結膜熱	罹患数 定点当たり	29 0.16	3 0.15	6 0.18	7 0.21	5 0.15	4 0.12	4 0.12
A群溶血性レンサ球菌咽頭炎	罹患数 定点当たり	394 2.07	24 1.20	53 1.61	56 1.70	78 2.36	102 3.09	81 2.45
感染性胃腸炎	罹患数 定点当たり	1,607 8.40	86 4.30	276 8.36	285 8.64	341 10.33	324 9.82	295 8.94
水痘	罹患数 定点当たり	141 0.78	22 1.10	50 1.52	25 0.76	16 0.48	11 0.33	17 0.52
手足口病	罹患数 定点当たり	41 0.23	6 0.30	8 0.24	7 0.21	7 0.21	9 0.27	4 0.12
伝染性紅斑	罹患数 定点当たり	59 0.30	2 0.10	13 0.39	15 0.45	15 0.45	9 0.27	5 0.15
突発性発疹	罹患数 定点当たり	94 0.48	2 0.10	13 0.39	15 0.45	18 0.55	21 0.64	25 0.76
百日咳	罹患数 定点当たり	1 0.01	- -	- -	1 0.03	- -	- -	- -
ヘルパンギーナ	罹患数 定点当たり	2 0.01	- -	2 0.06	- -	- -	- -	- -
流行性耳下腺炎	罹患数 定点当たり	33 0.18	3 0.15	13 0.39	7 0.21	4 0.12	3 0.09	3 0.09
急性出血性結膜炎	罹患数 定点当たり	1 0.02	- -	- -	- -	- -	- -	1 0.14
流行性角結膜炎	罹患数 定点当たり	22 0.52	- -	6 0.86	7 1.00	3 0.43	2 0.29	4 0.57
細菌性髄膜炎	罹患数 定点当たり	2 0.17	- -	1 0.50	1 0.50	- -	- -	- -
無菌性髄膜炎	罹患数 定点当たり	2 0.17	- -	1 0.50	1 0.50	- -	- -	- -
マイコプラズマ肺炎	罹患数 定点当たり	2 0.17	- -	1 0.50	- -	1 0.50	- -	- -
クラミジア肺炎（オウム病は除く）	罹患数 定点当たり	- -	- -	- -	- -	- -	- -	- -
感染性胃腸炎（ロタウイルス）	罹患数 定点当たり	- -	- -	- -	- -	- -	- -	- -
インフルエンザ（入院サーベイランス）	罹患数 定点当たり	36 3.00	4 2.00	6 3.00	10 5.00	3 1.50	9 4.50	4 2.00

罹患数・定点当たり罹患数、性、疾病、保健所別

集計対象:平成27年1月

集計日:平成27年2月6日

川崎市 男女合計	性器クラミジア感染症		性器ヘルペスウイルス感染症		尖圭コンジローマ		淋菌感染症	
	罹患数	定点当たり	罹患数	定点当たり	罹患数	定点当たり	罹患数	定点当たり
総 数	12	1.71	6	0.86	2	0.29	5	0.71
川崎	2	2.00	3	3.00	-	-	-	-
幸	2	2.00	-	-	-	-	-	-
中原	-	-	-	-	-	-	-	-
高津	5	5.00	-	-	-	-	1	1.00
宮前	1	1.00	1	1.00	1	1.00	2	2.00
多摩	-	-	-	-	1	1.00	-	-
麻生	2	2.00	2	2.00	-	-	2	2.00

川崎市 男合計	性器クラミジア感染症		性器ヘルペスウイルス感染症		尖圭コンジローマ		淋菌感染症	
	罹患数	定点当たり	罹患数	定点当たり	罹患数	定点当たり	罹患数	定点当たり
総 数	5	0.71	2	0.29	1	0.14	4	0.57
川崎	-	-	1	1.00	-	-	-	-
幸	1	1.00	-	-	-	-	-	-
中原	-	-	-	-	-	-	-	-
高津	2	2.00	-	-	-	-	1	1.00
宮前	-	-	-	-	-	-	1	1.00
多摩	-	-	-	-	1	1.00	-	-
麻生	2	2.00	1	1.00	-	-	2	2.00

川崎市 女合計	性器クラミジア感染症		性器ヘルペスウイルス感染症		尖圭コンジローマ		淋菌感染症	
	罹患数	定点当たり	罹患数	定点当たり	罹患数	定点当たり	罹患数	定点当たり
総 数	7	1.00	4	0.57	1	0.14	1	0.14
川崎	2	2.00	2	2.00	-	-	-	-
幸	1	1.00	-	-	-	-	-	-
中原	-	-	-	-	-	-	-	-
高津	3	3.00	-	-	-	-	-	-
宮前	1	1.00	1	1.00	1	1.00	1	1.00
多摩	-	-	-	-	-	-	-	-
麻生	-	-	1	1.00	-	-	-	-

罹患数・定点当たり罹患数、性、疾病、保健所別

集計対象:平成27年1月

集計日:平成27年2月6日

川崎市 男女合計	メチシリン耐性黄色ブドウ球菌感染症		ペニシリン耐性肺炎球菌感染症		薬剤耐性緑膿菌感染症	
	罹患数	定点当たり	罹患数	定点当たり	罹患数	定点当たり
総数	3	1.50	1	0.50	-	-
川崎	1	1.00	-	-	-	-
宮前	2	2.00	1	1.00	-	-

川崎市 男合計	メチシリン耐性黄色ブドウ球菌感染症		ペニシリン耐性肺炎球菌感染症		薬剤耐性緑膿菌感染症	
	罹患数	定点当たり	罹患数	定点当たり	罹患数	定点当たり
総数	2	1.00	1	0.50	-	-
川崎	-	-	-	-	-	-
宮前	2	2.00	1	1.00	-	-

川崎市 女合計	メチシリン耐性黄色ブドウ球菌感染症		ペニシリン耐性肺炎球菌感染症		薬剤耐性緑膿菌感染症	
	罹患数	定点当たり	罹患数	定点当たり	罹患数	定点当たり
総数	1	0.50	-	-	-	-
川崎	1	1.00	-	-	-	-
宮前	-	-	-	-	-	-

