

感染症週報〔市内週報 平成27年第23週〕

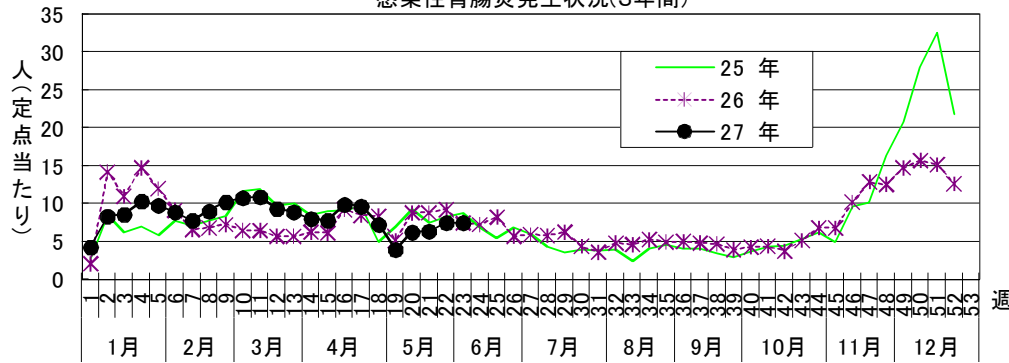
平成27年6月9日

平成27年第23週感染症発生状況【川崎市内】

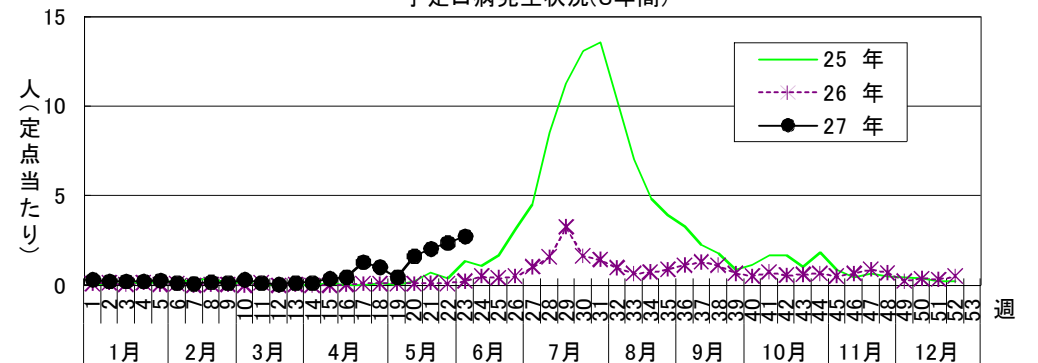
平成27年6月1日～6月7日

5類感染症(定点把握疾患)等	全数把握疾患	届出(第23週)	累計(平成27年第1週以降)
<p>第23週で定点当たり患者報告数の多かった疾病は、1) 感染性胃腸炎 2) A群溶血性レンサ球菌咽頭炎 3) 手足口病でした。</p> <p>感染性胃腸炎の定点当たり患者報告数は7.48人と前週(7.45人)とほぼ横ばいで、例年と同じレベルで推移しています。</p> <p>A群溶血性レンサ球菌咽頭炎の定点当たり患者報告数は5.64人と前週(5.30人)から増加し、例年よりかなり高いレベルで推移しています。</p> <p>手足口病の定点当たり患者報告数は2.76人と前週(2.39人)から増加し、例年よりかなり高いレベルで推移しています。</p>	1類感染症	なし	なし
	2類感染症	結核 3件	結核 128件
	3類感染症	なし	細菌性赤痢 1件、腸管出血性大腸菌感染症 6件
	4類感染症	なし	A型肝炎 2件、レジオネラ症 4件
5類感染症	ウイルス性肝炎 1件 侵襲性肺炎球菌感染症 1件	アメーバ赤痢 9件、ウイルス性肝炎 3件、 カルバペネム耐性腸内細菌科細菌感染症 6件、急性脳炎 4件 劇症型溶血性レンサ球菌感染症 2件 後天性免疫不全症候群 10件 侵襲性インフルエンザ菌感染症 1件 侵襲性肺炎球菌感染症 27件、水痘(入院例に限る。) 4件 梅毒 23件、破傷風 1件、バンコマイシン耐性腸球菌感染症 1件	

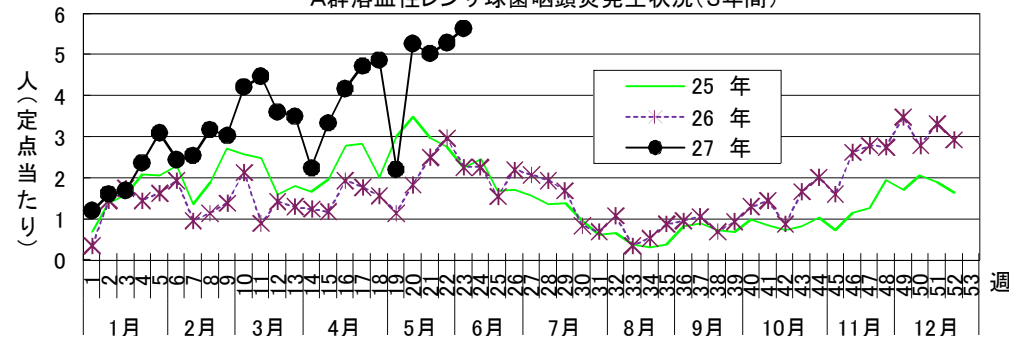
感染性胃腸炎発生状況(3年間)



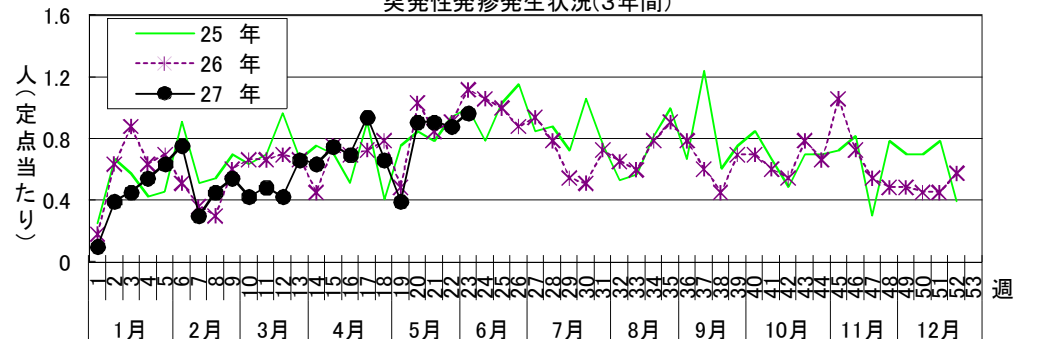
手足口病発生状況(3年間)



A群溶血性レンサ球菌咽頭炎発生状況(3年間)



突発性発疹発生状況(3年間)



罹患数・定点当たり罹患数、疾病、週別

集計対象：平成27年第23週

集計日：平成27年6月9日

川崎市 男女合計		合計	5週前	4週前	3週前	2週前	1週前	今週
インフルエンザ	罹患数 定点当たり	58 0.18	30 0.56	5 0.09	11 0.20	8 0.15	4 0.07	- -
R S ウイルス感染症	罹患数 定点当たり	14 0.07	6 0.18	1 0.03	2 0.06	2 0.06	1 0.03	2 0.06
咽頭結膜熱	罹患数 定点当たり	86 0.43	17 0.52	7 0.21	17 0.52	10 0.30	17 0.52	18 0.55
A群溶血性レンサ球菌咽頭炎	罹患数 定点当たり	935 4.72	161 4.88	73 2.21	174 5.27	166 5.03	175 5.30	186 5.64
感染性胃腸炎	罹患数 定点当たり	1,288 6.51	242 7.33	132 4.00	209 6.33	212 6.42	246 7.45	247 7.48
水痘	罹患数 定点当たり	115 0.58	14 0.42	14 0.42	23 0.70	17 0.52	21 0.64	26 0.79
手足口病	罹患数 定点当たり	339 1.71	33 1.00	15 0.45	53 1.61	68 2.06	79 2.39	91 2.76
伝染性紅斑	罹患数 定点当たり	103 0.52	14 0.42	7 0.21	18 0.55	19 0.58	18 0.55	27 0.82
突発性発疹	罹患数 定点当たり	156 0.79	22 0.67	13 0.39	30 0.91	30 0.91	29 0.88	32 0.97
百日咳	罹患数 定点当たり	1 0.01	- -	1 0.03	- -	- -	- -	- -
ヘルパンギーナ	罹患数 定点当たり	30 0.15	1 0.03	- -	3 0.09	1 0.03	5 0.15	20 0.61
流行性耳下腺炎	罹患数 定点当たり	24 0.12	3 0.09	4 0.12	2 0.06	7 0.21	6 0.18	2 0.06
急性出血性結膜炎	罹患数 定点当たり	- -	- -	- -	- -	- -	- -	- -
流行性角結膜炎	罹患数 定点当たり	45 1.07	6 0.86	6 0.86	11 1.57	11 1.57	4 0.57	7 1.00
細菌性髄膜炎	罹患数 定点当たり	2 0.17	2 1.00	- -	- -	- -	- -	- -
無菌性髄膜炎	罹患数 定点当たり	1 0.08	1 0.50	- -	- -	- -	- -	- -
マイコプラズマ肺炎	罹患数 定点当たり	4 0.33	2 1.00	1 0.50	1 0.50	- -	- -	- -
クラミジア肺炎（オウム病は除く）	罹患数 定点当たり	- -	- -	- -	- -	- -	- -	- -
感染性胃腸炎（ロタウイルス）	罹患数 定点当たり	1 0.08	1 0.50	- -	- -	- -	- -	- -
インフルエンザ（入院サーベイランス）	罹患数 定点当たり	1 0.08	- -	1 0.50	- -	- -	- -	- -

罹患数・定点当たり罹患数、性、疾病、保健所別

集計対象:平成27年5月

集計日:平成27年6月9日

川崎市 男女合計	メチシリン耐性黄色ブドウ球菌感染症		ペニシリン耐性肺炎球菌感染症		薬剤耐性緑膿菌感染症	
	罹患数	定点当たり	罹患数	定点当たり	罹患数	定点当たり
総数	3	1.50	1	0.50	-	-
川崎	3	3.00	-	-	-	-
宮前	-	-	1	1.00	-	-

川崎市 男合計	メチシリン耐性黄色ブドウ球菌感染症		ペニシリン耐性肺炎球菌感染症		薬剤耐性緑膿菌感染症	
	罹患数	定点当たり	罹患数	定点当たり	罹患数	定点当たり
総数	1	0.50	1	0.50	-	-
川崎	1	1.00	-	-	-	-
宮前	-	-	1	1.00	-	-

川崎市 女合計	メチシリン耐性黄色ブドウ球菌感染症		ペニシリン耐性肺炎球菌感染症		薬剤耐性緑膿菌感染症	
	罹患数	定点当たり	罹患数	定点当たり	罹患数	定点当たり
総数	2	1.00	-	-	-	-
川崎	2	2.00	-	-	-	-
宮前	-	-	-	-	-	-

