

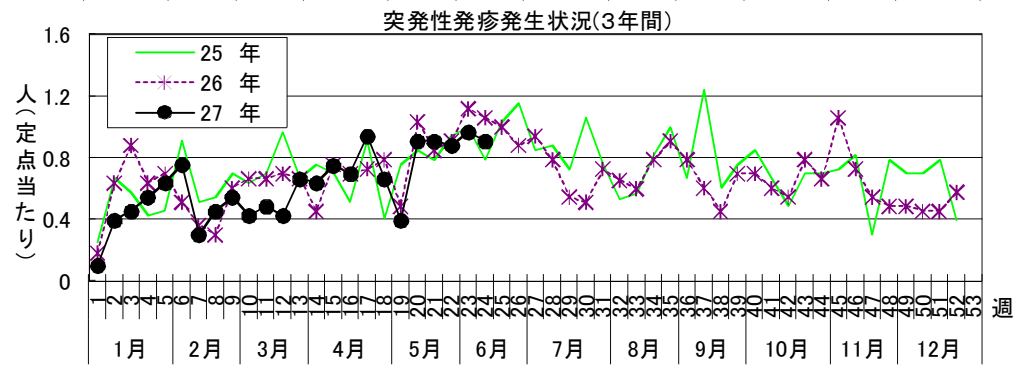
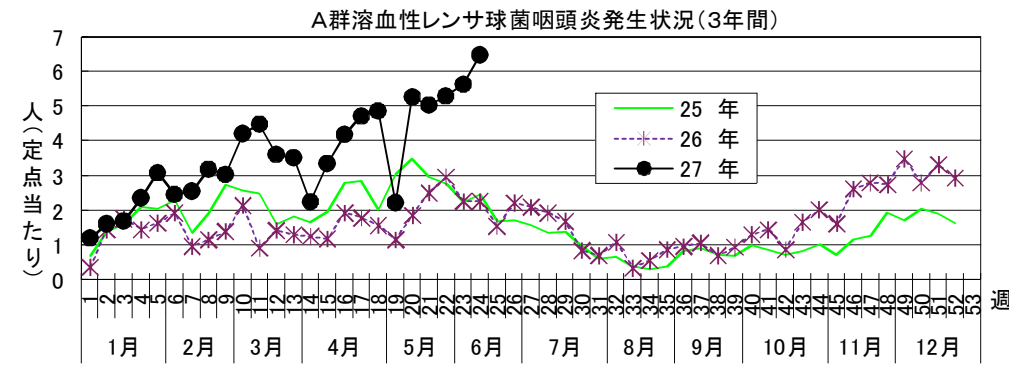
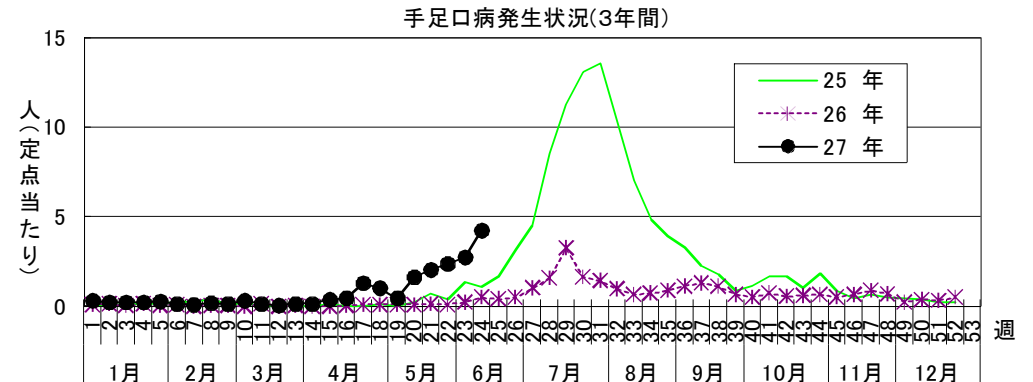
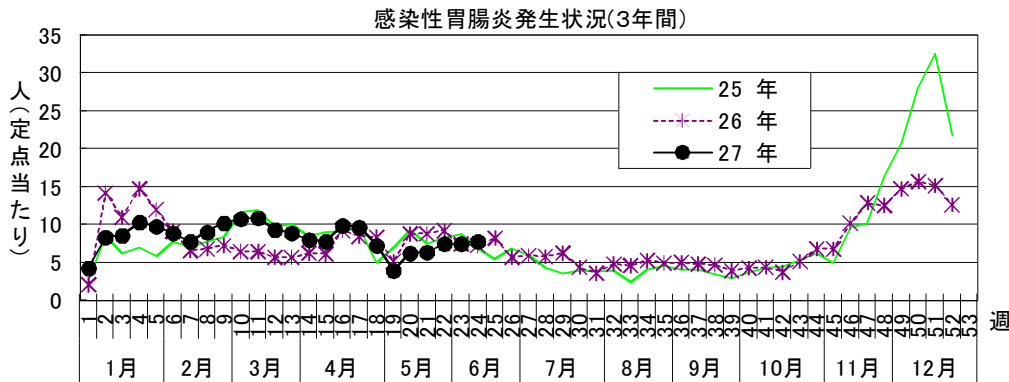
感染症週報〔市内週報 平成27年第24週〕

平成27年6月16日

平成27年第24週感染症発生状況【川崎市内】

平成27年6月8日～6月14日

5類感染症(定点把握疾患)等	全数把握疾患	届出(第24週)	累計(平成27年第1週以降)
<p>第24週で定点当たり患者報告数の多かった疾病は、1) 感染性胃腸炎 2) A群溶血性レンサ球菌咽頭炎 3) 手足口病でした。</p> <p>感染性胃腸炎の定点当たり患者報告数は7.88人と前週(7.48人)より増加しましたが、例年とほぼ同じレベルで推移しています。</p> <p>A群溶血性レンサ球菌咽頭炎の定点当たり患者報告数は6.48人と前週(5.64人)から増加し、例年よりかなり高いレベルで推移しています。</p> <p>手足口病の定点当たり患者報告数は4.24人と前週(2.76人)から増加し、例年よりかなり高いレベルで推移しています。</p>	1類感染症	なし	なし
	2類感染症	結核 4件	結核 135件
	3類感染症	腸管出血性大腸菌感染症 2件	細菌性赤痢 1件、腸管出血性大腸菌感染症 8件
	4類感染症	なし	A型肝炎 2件、レジオネラ症 4件
5類感染症	後天性免疫不全症候群 1件 梅毒 1件	アメーバ赤痢 9件、ウイルス性肝炎 3件、 カルバペネム耐性腸内細菌科細菌感染症 6件、急性脳炎 4件 劇症型溶血性レンサ球菌感染症 2件 後天性免疫不全症候群 11件 侵襲性インフルエンザ菌感染症 1件 侵襲性肺炎球菌感染症 27件、水痘(入院例に限る。) 4件 梅毒 24件、破傷風 1件、バンコマイシン耐性腸球菌感染症 1件	



罹患数・定点当たり罹患数、疾病、週別

集計対象：平成27年第24週

集計日：平成27年6月16日

川崎市 男女合計		合計	5週前	4週前	3週前	2週前	1週前	今週
インフルエンザ	罹患数 定点当たり	29 0.09	5 0.09	11 0.20	8 0.15	4 0.07	- -	1 0.02
R S ウイルス感染症	罹患数 定点当たり	8 0.04	1 0.03	2 0.06	2 0.06	1 0.03	2 0.06	- -
咽頭結膜熱	罹患数 定点当たり	95 0.48	7 0.21	17 0.52	10 0.30	17 0.52	18 0.55	26 0.79
A群溶血性レンサ球菌咽頭炎	罹患数 定点当たり	988 4.99	73 2.21	174 5.27	166 5.03	175 5.30	186 5.64	214 6.48
感染性胃腸炎	罹患数 定点当たり	1,306 6.60	132 4.00	209 6.33	212 6.42	246 7.45	247 7.48	260 7.88
水痘	罹患数 定点当たり	118 0.60	14 0.42	23 0.70	17 0.52	21 0.64	26 0.79	17 0.52
手足口病	罹患数 定点当たり	446 2.25	15 0.45	53 1.61	68 2.06	79 2.39	91 2.76	140 4.24
伝染性紅斑	罹患数 定点当たり	114 0.58	7 0.21	18 0.55	19 0.58	18 0.55	27 0.82	25 0.76
突発性発疹	罹患数 定点当たり	164 0.83	13 0.39	30 0.91	30 0.91	29 0.88	32 0.97	30 0.91
百日咳	罹患数 定点当たり	1 0.01	1 0.03	- -	- -	- -	- -	- -
ヘルパンギーナ	罹患数 定点当たり	59 0.30	- -	3 0.09	1 0.03	5 0.15	20 0.61	30 0.91
流行性耳下腺炎	罹患数 定点当たり	29 0.15	4 0.12	2 0.06	7 0.21	6 0.18	2 0.06	8 0.24
急性出血性結膜炎	罹患数 定点当たり	- -	- -	- -	- -	- -	- -	- -
流行性角結膜炎	罹患数 定点当たり	46 1.07	6 0.86	11 1.57	11 1.57	4 0.57	8 1.00	6 0.86
細菌性髄膜炎	罹患数 定点当たり	- -	- -	- -	- -	- -	- -	- -
無菌性髄膜炎	罹患数 定点当たり	1 0.08	- -	- -	- -	- -	- -	1 0.50
マイコプラズマ肺炎	罹患数 定点当たり	2 0.17	1 0.50	1 0.50	- -	- -	- -	- -
クラミジア肺炎（オウム病は除く）	罹患数 定点当たり	- -	- -	- -	- -	- -	- -	- -
感染性胃腸炎（ロタウイルス）	罹患数 定点当たり	- -	- -	- -	- -	- -	- -	- -
インフルエンザ（入院サーベイランス）	罹患数 定点当たり	1 0.08	1 0.50	- -	- -	- -	- -	- -

疾患別患者報告数（保育園）

平成27年6月16日
川崎市感染症情報センター

[平成27年3月分]

区名	届出数 対象数	年齢	百日咳	インフルエンザ様 疾患	麻疹	流行性 耳下腺炎	水痘	風しん	流行性 角結膜炎	急性出血性 結膜炎	咽頭 結膜熱	その他	合計
川崎	28	1歳未満	- (-)	2 (22)	- (-)	- (-)	1 (1)	- (-)	- (-)	- (2)	- (-)	7 (-)	10 (25)
	/	1~4歳	- (-)	35 (198)	- (-)	- (-)	11 (9)	- (1)	- (-)	- (-)	- (-)	37 (10)	83 (218)
	32	5歳以上	- (-)	6 (68)	- (-)	2 (-)	- (-)	- (-)	- (-)	- (-)	- (-)	4 (5)	12 (73)
幸	28	1歳未満	- (-)	3 (20)	- (-)	- (-)	- (-)	- (-)	- (1)	- (-)	- (-)	1 (11)	4 (32)
	/	1~4歳	- (-)	16 (167)	- (-)	- (-)	13 (1)	- (1)	- (3)	- (-)	- (1)	59 (37)	88 (210)
	29	5歳以上	- (-)	2 (68)	- (-)	- (-)	12 (-)	- (1)	- (-)	- (-)	- (-)	18 (10)	32 (79)
中原	46	1歳未満	- (-)	- (19)	- (-)	- (-)	4 (3)	- (-)	- (-)	- (-)	- (-)	3 (4)	7 (26)
	/	1~4歳	- (-)	26 (353)	- (-)	1 (-)	43 (45)	- (-)	1 (-)	- (-)	- (3)	66 (27)	137 (428)
	54	5歳以上	- (-)	9 (99)	- (-)	- (-)	6 (5)	- (-)	- (-)	- (-)	2 (-)	9 (15)	26 (119)
高津	36	1歳未満	- (-)	- (15)	- (-)	- (-)	1 (-)	- (-)	- (1)	- (-)	- (2)	3 (2)	4 (20)
	/	1~4歳	- (-)	4 (316)	- (-)	- (-)	7 (15)	- (-)	2 (1)	- (-)	- (2)	18 (16)	31 (350)
	40	5歳以上	- (-)	4 (84)	- (-)	- (-)	1 (3)	- (-)	1 (-)	- (-)	- (1)	7 (1)	13 (89)
宮前	27	1歳未満	- (-)	1 (27)	- (-)	- (-)	- (-)	- (-)	- (2)	- (-)	- (-)	3 (2)	4 (31)
	/	1~4歳	- (-)	2 (232)	- (-)	- (-)	2 (2)	- (-)	- (2)	- (-)	4 (-)	59 (16)	67 (252)
	30	5歳以上	- (-)	- (89)	- (-)	- (-)	- (-)	- (-)	- (-)	- (-)	- (-)	16 (3)	16 (92)
多摩	33	1歳未満	- (-)	- (22)	- (-)	- (-)	- (1)	- (-)	- (-)	- (-)	- (1)	9 (6)	9 (30)
	/	1~4歳	- (-)	11 (383)	- (-)	1 (1)	1 (18)	- (-)	1 (-)	- (-)	- (-)	83 (12)	97 (414)
	36	5歳以上	- (-)	1 (128)	- (-)	- (-)	- (3)	- (-)	- (-)	- (-)	- (-)	26 (8)	27 (139)
麻生	21	1歳未満	- (-)	- (22)	- (-)	- (-)	1 (1)	- (-)	2 (-)	- (-)	- (-)	3 (1)	6 (24)
	/	1~4歳	- (-)	17 (145)	- (-)	1 (-)	1 (6)	- (-)	- (-)	- (-)	- (1)	13 (15)	32 (167)
	22	5歳以上	- (1)	5 (71)	- (-)	- (1)	- (1)	- (-)	- (-)	- (-)	- (-)	4 (3)	9 (77)
合計	219	1歳未満	- (-)	6 (147)	- (-)	- (-)	7 (6)	- (-)	2 (4)	- (2)	- (3)	29 (26)	44 (188)
	/	1~4歳	- (-)	124 (1,794)	- (-)	3 (1)	93 (96)	- (2)	4 (6)	- (-)	4 (7)	335 (133)	563 (2,039)
	243	5歳以上	- (1)	27 (607)	- (-)	2 (1)	22 (12)	- (1)	1 (-)	- (-)	2 (1)	84 (45)	138 (668)
		計	- (1)	157 (2,548)	- (-)	5 (2)	122 (114)	- (3)	7 (10)	- (2)	6 (11)	448 (204)	745 (2,895)

() 内は昨年同期

※平成26年8月分から、公立保育園分については保育園サーベイランスシステムのデータを集計しています。

出席停止報告数（小学校）

平成27年6月16日
川崎市感染症情報センター

[平成27年3月分]

区名	届出数 対象数	学年別	百 日 咳	インフルエンザ様 疾 患	麻 し ん	流行性 耳下腺炎	水 痘	風 し ん	流 行 性 角結膜炎	急性出血性 結膜炎	咽 頭 結 膜 熱	そ の 他	合 計
川 崎	20	1～2年	- (-)	24 (244)	- (-)	2 (-)	19 (6)	- (-)	- (1)	- (-)	- (-)	21 (6)	66 (257)
	/	3～4年	- (-)	15 (188)	- (-)	1 (1)	5 (1)	- (-)	- (-)	- (-)	- (-)	11 (4)	32 (194)
	20	5～6年	- (-)	24 (166)	- (-)	1 (-)	1 (-)	- (-)	- (-)	- (-)	- (-)	5 (4)	31 (170)
幸	13	1～2年	- (-)	16 (325)	- (-)	1 (1)	28 (-)	- (-)	- (-)	- (-)	- (-)	26 (1)	71 (327)
	/	3～4年	1 (-)	6 (235)	- (-)	- (2)	2 (-)	- (-)	- (-)	- (-)	- (-)	9 (2)	18 (239)
	13	5～6年	- (-)	9 (183)	- (-)	- (1)	5 (-)	- (-)	- (-)	- (-)	- (-)	5 (1)	19 (185)
中 原	18	1～2年	- (-)	46 (348)	- (-)	1 (1)	31 (10)	- (-)	1 (1)	- (-)	1 (-)	14 (8)	94 (368)
	/	3～4年	- (-)	34 (278)	- (1)	- (-)	3 (1)	- (-)	- (1)	- (-)	- (-)	17 (9)	54 (290)
	18	5～6年	- (-)	36 (272)	- (-)	- (-)	3 (2)	- (-)	1 (1)	- (-)	- (-)	7 (1)	47 (276)
高 津	15	1～2年	- (-)	21 (220)	- (-)	- (-)	6 (3)	- (-)	- (-)	- (-)	1 (1)	32 (2)	60 (226)
	/	3～4年	- (-)	6 (156)	- (-)	- (1)	2 (1)	- (-)	1 (-)	- (-)	- (-)	15 (3)	24 (161)
	15	5～6年	- (-)	15 (179)	- (-)	- (-)	1 (-)	- (-)	- (-)	- (-)	- (-)	4 (1)	20 (180)
宮 前	17	1～2年	- (-)	17 (259)	- (-)	- (2)	9 (19)	- (-)	2 (-)	- (-)	- (-)	22 (15)	50 (295)
	/	3～4年	- (-)	17 (214)	- (-)	2 (-)	6 (3)	- (1)	- (-)	- (-)	- (1)	9 (3)	34 (222)
	17	5～6年	- (-)	31 (238)	- (-)	- (-)	- (4)	- (-)	1 (-)	- (-)	- (-)	4 (6)	36 (248)
多 摩	14	1～2年	- (-)	12 (371)	- (-)	1 (31)	5 (8)	- (-)	- (1)	- (-)	- (-)	39 (6)	57 (417)
	/	3～4年	- (-)	23 (177)	- (-)	1 (12)	1 (1)	- (1)	- (-)	- (-)	- (-)	24 (3)	49 (194)
	14	5～6年	- (-)	22 (235)	- (-)	- (10)	- (2)	- (-)	1 (-)	- (-)	1 (-)	8 (1)	32 (248)
麻 生	16	1～2年	- (-)	34 (370)	- (-)	1 (1)	1 (3)	- (-)	1 (-)	- (-)	- (1)	33 (2)	70 (377)
	/	3～4年	- (-)	57 (335)	- (-)	3 (1)	2 (1)	- (-)	- (-)	- (-)	- (-)	18 (5)	80 (342)
	16	5～6年	- (-)	31 (146)	- (-)	3 (-)	1 (-)	- (-)	- (-)	- (-)	- (-)	2 (-)	37 (146)
合 計	113	1～2年	- (-)	170 (2,137)	- (-)	6 (36)	99 (49)	- (-)	4 (3)	- (-)	2 (2)	187 (40)	468 (2,267)
	/	3～4年	1 (-)	158 (1,583)	- (1)	7 (17)	21 (8)	- (2)	1 (1)	- (-)	- (1)	103 (29)	291 (1,642)
	113	5～6年	- (-)	168 (1,419)	- (-)	4 (11)	11 (8)	- (-)	3 (1)	- (-)	1 (-)	35 (14)	222 (1,453)
		計	1 (-)	496 (5,139)	- (1)	17 (64)	131 (65)	- (2)	8 (5)	- (-)	3 (3)	325 (83)	981 (5,362)

() 内は昨年同期

出席停止報告数（中学校）

平成27年6月16日
川崎市感染症情報センター

[平成27年3月分]

区名	届出数 対象数	百日咳	インフルエンザ 様疾患	麻疹	流行性 耳下腺炎	水痘	風しん	流行性 角結膜炎	急性出血 性結膜炎	咽頭 結膜熱	その他	合計
川崎	11 ／ 11	- (-)	55 (229)	- (-)	1 (1)	1 (-)	- (-)	1 (-)	- (-)	- (-)	1 (-)	59 (230)
幸	5 ／ 5	- (-)	6 (126)	- (-)	1 (-)	- (-)	- (-)	- (-)	- (-)	- (-)	- (1)	7 (127)
中原	8 ／ 8	- (-)	21 (310)	- (-)	- (-)	1 (-)	- (-)	- (-)	- (-)	- (-)	- (-)	22 (310)
高津	5 ／ 5	- (-)	6 (198)	- (-)	1 (-)	- (-)	- (-)	- (-)	- (-)	- (-)	3 (2)	10 (200)
宮前	8 ／ 8	1 (-)	5 (321)	- (-)	- (-)	- (-)	- (-)	1 (1)	- (-)	- (-)	2 (3)	9 (325)
多摩	7 ／ 7	- (-)	27 (251)	- (-)	- (-)	- (-)	- (-)	- (-)	- (-)	- (-)	2 (-)	29 (251)
麻生	8 ／ 8	- (-)	8 (204)	- (-)	1 (-)	- (-)	- (-)	- (-)	- (-)	- (-)	1 (-)	10 (204)
合計	52 ／ 52	1 (-)	128 (1,639)	- (-)	4 (1)	2 (-)	- (-)	2 (1)	- (-)	- (-)	9 (6)	146 (1,647)

()内は昨年同期