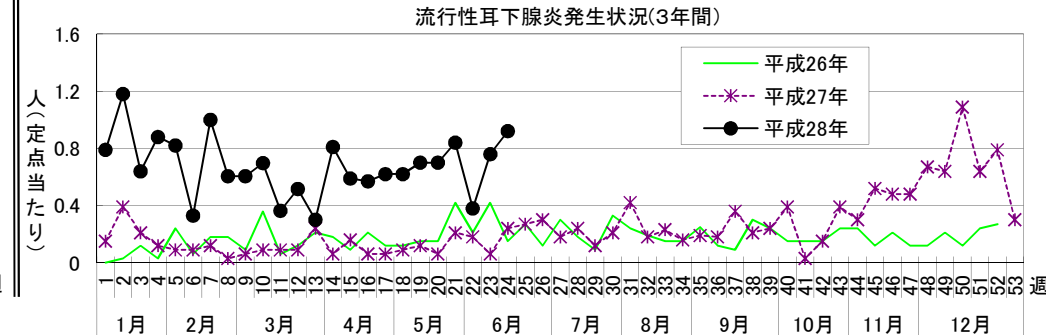
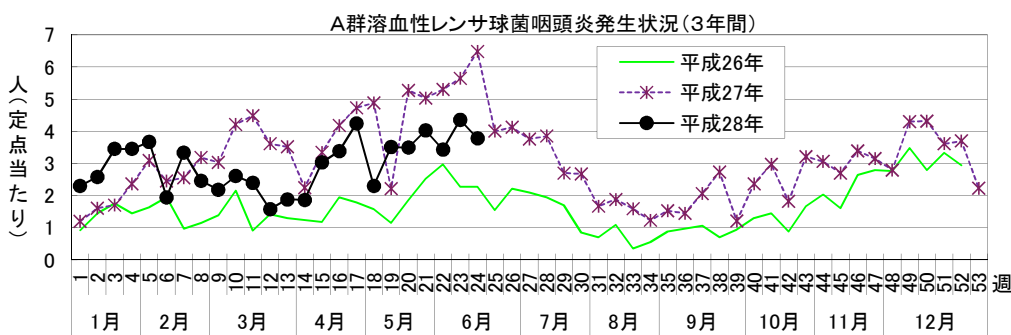
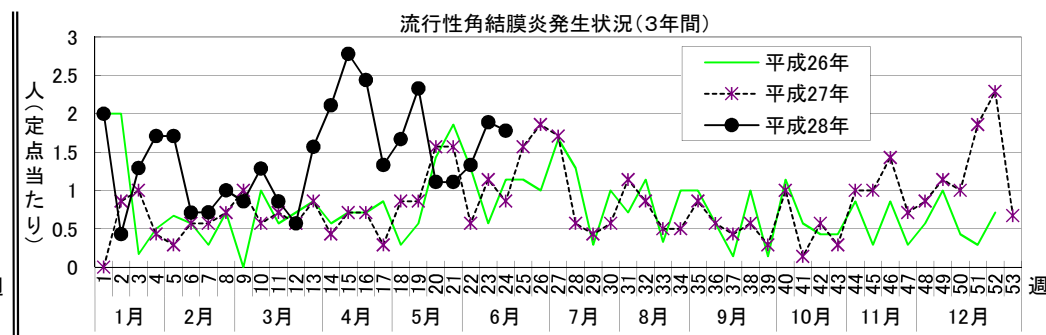
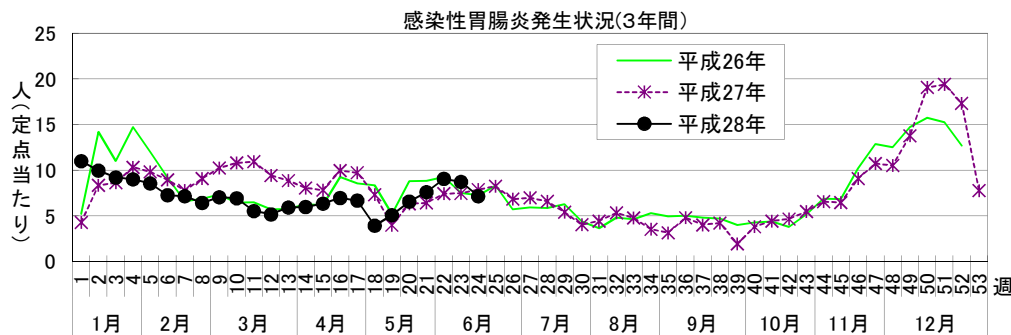


# 感染症週報〔市内週報 平成28年第24週(平成28年6月13日～平成28年6月19日)〕

平成28年6月21日

## 平成28年第24週感染症発生状況【川崎市内】

	届出(第24週)	累計(平成28年第1週以降)
1類感染症	なし	なし
2類感染症	なし	結核 147件
3類感染症	なし	腸管出血性大腸菌感染症 5件(O157 3件、O26 2件)
4類感染症	なし	E型肝炎 5件、A型肝炎 2件、ジカウイルス感染症 1件、デング熱 4件、レジオネラ症 2件(肺炎型 2件)、レプトスピラ症 2件
5類感染症 (全数把握疾患)	アメーバ赤痢 1件、急性脳炎 1件	アメーバ赤痢 14件、ウイルス性肝炎 4件(B型)、カルバパネム耐性腸内細菌科細菌感染症 7件、急性脳炎 16件、クロイツフェルト・ヤコブ病 1件(孤発性)、劇症型溶血性レンサ球菌感染症 5件、後天性免疫不全症候群 9件(AIDS 2件、その他 3件、無症候 4件)、侵襲性髄膜炎菌感染症 2件、侵襲性肺炎球菌感染症 25件、水痘(入院例に限る。) 5件、梅毒 19件(早期顕症Ⅰ期 7件、早期顕症Ⅱ期 6件、無症候 6件)、播種性クリプトコックス症 1件、風しん 2件(臨床診断例 1件、検査診断例 1件)
5類感染症 (定点把握疾患)	第24週で定点当たり患者報告数の多かった疾病は、1)感染性胃腸炎 2)A群溶血性レンサ球菌咽頭炎 3)流行性角結膜炎でした。 感染性胃腸炎の定点当たり患者報告数は7.16人と前週(8.73人)から減少し、例年並みのレベルで推移しています。 A群溶血性レンサ球菌咽頭炎の定点当たり患者報告数は3.78人と前週(4.35人)から横ばいで、例年並みのレベルで推移しています。 流行性角結膜炎の定点当たり患者報告数は1.78人と前週(1.89人)から横ばいで、例年より高いレベルで推移しています。	









罹患数・定点当たり罹患数、疾病、区別

集計対象：平成28年24週

集計日：平成28年6月21日

		合計	5週前	4週前	3週前	2週前	1週前	今週
インフルエンザ	罹患数	39	12	14	6	4	2	1
	定点当たり	0.11	0.20	0.23	0.10	0.07	0.03	0.02
R S ウイルス感染症	罹患数	14	-	-	2	3	8	1
	定点当たり	0.06	-	-	0.05	0.08	0.22	0.03
咽頭結膜熱	罹患数	144	26	20	21	28	23	26
	定点当たり	0.65	0.70	0.54	0.57	0.76	0.62	0.70
A群溶血性レンサ球菌咽頭炎	罹患数	836	130	129	149	127	161	140
	定点当たり	3.77	3.51	3.49	4.03	3.43	4.35	3.78
感染性胃腸炎	罹患数	1,636	188	243	282	335	323	265
	定点当たり	7.37	5.08	6.57	7.62	9.05	8.73	7.16
水痘	罹患数	97	13	11	22	15	17	19
	定点当たり	0.44	0.35	0.30	0.59	0.41	0.46	0.51
手足口病	罹患数	36	4	2	9	5	9	7
	定点当たり	0.16	0.11	0.05	0.24	0.14	0.24	0.19
伝染性紅斑	罹患数	53	9	11	11	9	5	8
	定点当たり	0.24	0.24	0.30	0.30	0.24	0.14	0.22
突発性発疹	罹患数	157	14	31	43	28	12	29
	定点当たり	0.71	0.38	0.84	1.16	0.76	0.32	0.78
百日咳	罹患数	-	-	-	-	-	-	-
	定点当たり	-	-	-	-	-	-	-
ヘルパンギーナ	罹患数	23	1	1	-	4	6	11
	定点当たり	0.10	0.03	0.03	-	0.11	0.16	0.30
流行性耳下腺炎	罹患数	159	26	26	31	14	28	34
	定点当たり	0.72	0.70	0.70	0.84	0.38	0.76	0.92
急性出血性結膜炎	罹患数	1	-	-	-	-	1	-
	定点当たり	0.02	-	-	-	-	0.11	-
流行性角結膜炎	罹患数	86	21	10	10	12	17	16
	定点当たり	1.59	2.33	1.11	1.11	1.33	1.89	1.78
細菌性髄膜炎	罹患数	-	-	-	-	-	-	-
	定点当たり	-	-	-	-	-	-	-
無菌性髄膜炎	罹患数	-	-	-	-	-	-	-
	定点当たり	-	-	-	-	-	-	-
マイコプラズマ肺炎	罹患数	-	-	-	-	-	-	-
	定点当たり	-	-	-	-	-	-	-
クラミジア肺炎（オウム病は除く）	罹患数	-	-	-	-	-	-	-
	定点当たり	-	-	-	-	-	-	-
感染性胃腸炎（ロタウイルス）	罹患数	-	-	-	-	-	-	-
	定点当たり	-	-	-	-	-	-	-
インフルエンザ（入院サーベイランス）	罹患数	1	1	-	-	-	-	-
	定点当たり	0.08	0.50	-	-	-	-	-

疾患別患者報告数(保育園・こども園)

平成28年6月21日  
川崎市感染症情報センター

[平成28年5月分]

区名	報告数 対象数	年齢	百日咳	インフルエンザ 様疾患	麻疹	流行性 耳下腺炎	水痘	風疹	流行性 角結膜炎	急性出血性 結膜炎	咽頭 結膜熱	その他	合計
川崎	30	1歳未満	- (-)	- (-)	- (-)	- (-)	2 (-)	- (-)	- (-)	- (-)	- (2)	6 (14)	8 (16)
	/	1~4歳	- (-)	- (-)	- (-)	1 (1)	4 (3)	- (-)	- (-)	- (-)	2 (2)	27 (35)	34 (41)
	40	5歳以上	- (-)	- (-)	- (-)	2 (1)	- (-)	- (-)	- (-)	- (-)	- (-)	7 (3)	9 (4)
幸	27	1歳未満	- (-)	- (-)	- (-)	- (-)	1 (-)	- (-)	1 (-)	- (-)	- (1)	8 (13)	10 (14)
	/	1~4歳	- (-)	- (-)	- (-)	2 (9)	2 (4)	- (-)	2 (-)	- (-)	- (3)	18 (33)	24 (49)
	38	5歳以上	- (-)	- (-)	- (-)	3 (-)	1 (-)	- (-)	- (-)	- (-)	- (-)	1 (2)	5 (2)
中原	41	1歳未満	- (-)	- (-)	- (-)	- (-)	3 (-)	- (-)	1 (-)	- (-)	3 (-)	10 (10)	17 (10)
	/	1~4歳	- (-)	1 (1)	- (-)	- (-)	2 (1)	- (-)	2 (-)	- (-)	14 (2)	32 (73)	51 (77)
	65	5歳以上	- (-)	- (-)	- (-)	1 (-)	- (-)	- (-)	1 (-)	- (-)	3 (-)	7 (18)	12 (18)
高津	32	1歳未満	- (-)	1 (-)	- (-)	- (-)	- (-)	- (-)	- (-)	- (-)	1 (-)	13 (4)	15 (4)
	/	1~4歳	- (-)	2 (-)	- (-)	6 (1)	2 (2)	- (-)	2 (1)	- (-)	9 (1)	28 (28)	49 (33)
	49	5歳以上	- (-)	- (-)	- (-)	5 (-)	1 (-)	- (-)	1 (-)	- (-)	- (-)	6 (10)	13 (10)
宮前	34	1歳未満	- (-)	- (-)	- (-)	- (-)	- (-)	- (-)	- (-)	- (-)	8 (4)	12 (6)	20 (10)
	/	1~4歳	- (-)	- (-)	- (-)	- (-)	- (2)	- (-)	1 (-)	- (-)	6 (4)	53 (39)	60 (45)
	43	5歳以上	- (-)	- (-)	- (-)	- (-)	- (1)	- (-)	- (-)	- (-)	- (-)	12 (5)	12 (6)
多摩	34	1歳未満	- (-)	- (1)	- (-)	- (-)	1 (-)	- (-)	3 (1)	- (-)	5 (1)	13 (8)	22 (11)
	/	1~4歳	- (-)	1 (-)	- (-)	17 (1)	12 (-)	- (-)	5 (1)	- (-)	12 (2)	55 (41)	102 (45)
	42	5歳以上	- (-)	- (-)	- (-)	12 (-)	1 (-)	- (-)	- (-)	- (-)	- (-)	18 (12)	31 (12)
麻生	20	1歳未満	- (-)	- (-)	- (-)	- (1)	- (-)	- (-)	- (-)	- (-)	1 (3)	6 (3)	7 (7)
	/	1~4歳	- (-)	- (-)	- (-)	3 (-)	- (-)	- (-)	2 (1)	- (-)	2 (7)	14 (26)	21 (34)
	26	5歳以上	- (-)	1 (-)	- (-)	1 (1)	- (-)	- (-)	1 (-)	- (-)	- (1)	3 (7)	6 (9)
合計	218	1歳未満	- (-)	1 (1)	- (-)	- (-)	7 (1)	- (-)	5 (1)	- (-)	18 (11)	68 (58)	99 (72)
	/	1~4歳	- (-)	4 (1)	- (-)	29 (12)	22 (12)	- (-)	14 (3)	- (-)	45 (21)	227 (275)	341 (324)
	303	5歳以上	- (-)	1 (-)	- (-)	24 (2)	3 (1)	- (-)	3 (-)	- (-)	3 (1)	54 (57)	88 (61)
		計	- (-)	6 (2)	- (-)	53 (14)	32 (14)	- (-)	22 (4)	- (-)	66 (33)	349 (390)	528 (457)

( )内は昨年同期

出席停止報告数(小学校)

平成28年6月21日  
川崎市感染症情報センター

[平成28年5月分]

区名	届出数 対象数	学年別	百日咳	インフルエンザ様 疾患	麻疹	流行性 耳下腺炎	水痘	風しん	流行性 角結膜炎	急性出血性 結膜炎	咽頭 結膜熱	その他	合計
川崎	20	1~2年	- (-)	4 (1)	- (-)	3 (3)	23 (7)	- (-)	1 (1)	- (1)	- (2)	42 (15)	73 (30)
	/	3~4年	- (-)	2 (-)	- (-)	3 (1)	4 (1)	- (-)	- (-)	- (-)	- (-)	14 (10)	23 (12)
	20	5~6年	- (-)	- (-)	- (-)	2 (-)	- (-)	- (-)	1 (-)	- (-)	- (-)	9 (7)	12 (7)
幸	13	1~2年	- (-)	1 (2)	- (-)	5 (3)	9 (20)	- (-)	- (1)	- (-)	1 (-)	16 (34)	32 (60)
	/	3~4年	- (-)	1 (-)	- (-)	8 (2)	3 (10)	- (-)	2 (-)	- (-)	- (1)	12 (20)	26 (33)
	13	5~6年	- (-)	1 (1)	- (-)	1 (-)	1 (4)	- (-)	2 (-)	- (-)	- (-)	6 (6)	11 (11)
中原	18	1~2年	- (-)	6 (39)	- (-)	28 (2)	22 (6)	- (-)	1 (-)	- (-)	4 (1)	41 (74)	102 (122)
	/	3~4年	- (-)	6 (8)	- (-)	16 (1)	4 (9)	- (-)	1 (-)	- (-)	7 (-)	33 (36)	67 (54)
	18	5~6年	- (-)	11 (7)	- (-)	17 (-)	2 (3)	- (-)	3 (-)	- (-)	7 (-)	17 (20)	57 (30)
高津	15	1~2年	- (-)	3 (4)	- (-)	17 (2)	54 (31)	- (-)	1 (-)	- (-)	- (2)	36 (92)	111 (131)
	/	3~4年	- (-)	14 (1)	- (-)	14 (-)	9 (13)	- (-)	2 (1)	- (-)	1 (-)	32 (43)	72 (58)
	15	5~6年	- (-)	5 (2)	- (-)	5 (-)	6 (4)	- (-)	- (-)	- (-)	- (-)	8 (23)	24 (29)
宮前	17	1~2年	- (-)	17 (8)	- (-)	6 (1)	1 (44)	- (-)	4 (1)	- (-)	- (-)	49 (103)	77 (157)
	/	3~4年	- (-)	6 (-)	- (-)	3 (1)	4 (8)	- (-)	2 (3)	- (-)	1 (1)	35 (42)	51 (55)
	17	5~6年	- (-)	6 (1)	- (-)	- (-)	1 (6)	- (-)	5 (-)	- (-)	- (-)	11 (26)	23 (33)
多摩	14	1~2年	- (-)	2 (4)	- (-)	27 (1)	17 (3)	- (-)	1 (1)	- (-)	- (1)	51 (54)	98 (64)
	/	3~4年	- (-)	- (1)	- (-)	13 (1)	7 (-)	- (-)	2 (1)	- (-)	- (-)	24 (26)	46 (29)
	14	5~6年	- (-)	- (2)	- (-)	8 (-)	3 (-)	- (-)	3 (-)	- (-)	- (-)	17 (14)	31 (16)
麻生	16	1~2年	- (-)	7 (2)	- (-)	13 (2)	3 (2)	- (-)	- (1)	- (-)	1 (1)	26 (33)	50 (41)
	/	3~4年	- (-)	2 (1)	- (-)	3 (1)	3 (7)	- (-)	1 (-)	- (-)	- (-)	10 (7)	19 (16)
	16	5~6年	- (-)	4 (-)	- (-)	2 (-)	- (1)	- (-)	2 (-)	- (-)	- (1)	8 (4)	16 (6)
合計	113	1~2年	- (-)	40 (60)	- (-)	99 (14)	129 (113)	- (-)	8 (5)	- (1)	6 (7)	261 (405)	543 (605)
	/	3~4年	- (-)	31 (11)	- (-)	60 (7)	34 (48)	- (-)	10 (5)	- (-)	9 (2)	160 (184)	304 (257)
	113	5~6年	- (-)	27 (13)	- (-)	35 (-)	13 (18)	- (-)	16 (-)	- (-)	7 (1)	76 (100)	174 (132)
		計	- (-)	98 (84)	- (-)	194 (21)	176 (179)	- (-)	34 (10)	- (1)	22 (10)	497 (689)	1,021 (994)

( )内は昨年同期

出席停止報告数(中学校)

平成28年6月21日  
川崎市感染症情報センター

[平成28年5月分]

区名	届出数 対象数	百日咳	インフルエンザ 様疾患	麻疹	流行性 耳下腺炎	水痘	風しん	流行性 角結膜炎	急性出血 性結膜炎	咽頭 結膜熱	その他	合計
川崎	11 ／ 11	- (-)	11 (2)	- (-)	1 (3)	1 (-)	- (-)	- (-)	- (-)	- (-)	2 (2)	15 (7)
幸	5 ／ 5	- (-)	- (-)	- (-)	2 (-)	- (-)	- (-)	- (1)	- (-)	- (-)	- (5)	2 (6)
中原	8 ／ 8	- (-)	2 (1)	- (-)	6 (-)	1 (-)	- (-)	1 (-)	- (-)	- (-)	4 (4)	14 (5)
高津	5 ／ 5	- (-)	9 (4)	- (-)	- (-)	5 (-)	- (-)	- (-)	- (-)	- (-)	2 (3)	16 (7)
宮前	8 ／ 8	- (-)	3 (1)	- (-)	- (-)	- (1)	- (-)	- (1)	- (-)	- (-)	4 (17)	7 (20)
多摩	7 ／ 7	- (1)	- (6)	- (-)	4 (-)	1 (-)	- (-)	- (-)	- (-)	- (-)	1 (2)	6 (9)
麻生	8 ／ 8	- (-)	9 (12)	- (-)	1 (1)	- (-)	- (-)	- (-)	- (-)	- (-)	3 (2)	13 (15)
合計	52 ／ 52	- (1)	34 (26)	- (-)	14 (4)	8 (1)	- (-)	1 (2)	- (-)	- (-)	16 (35)	73 (69)

( )内は昨年同期