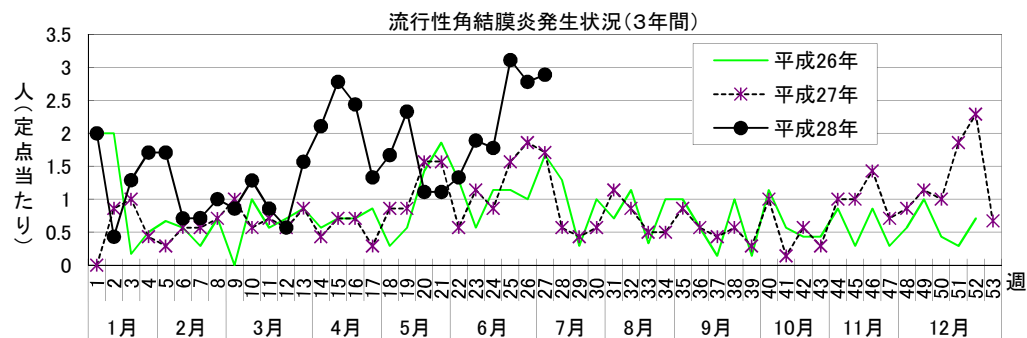
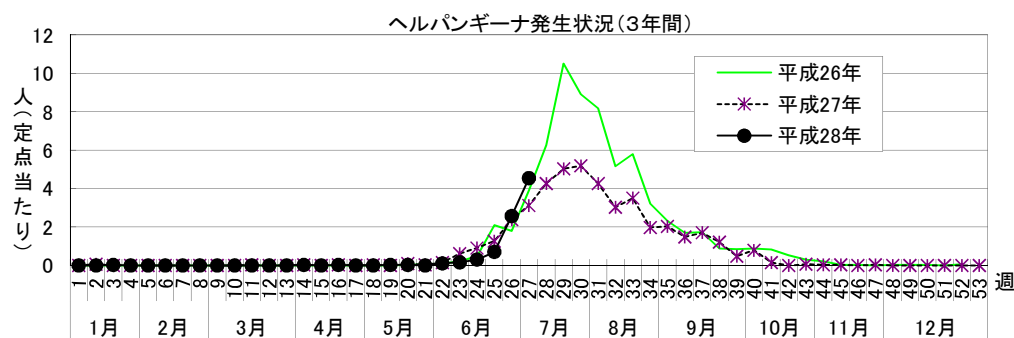
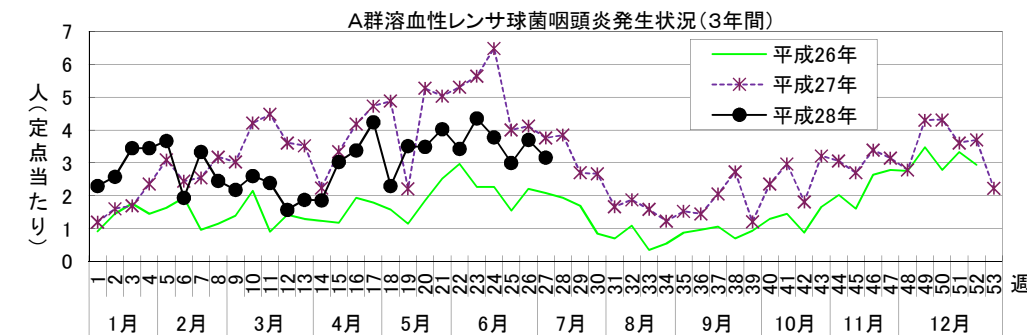
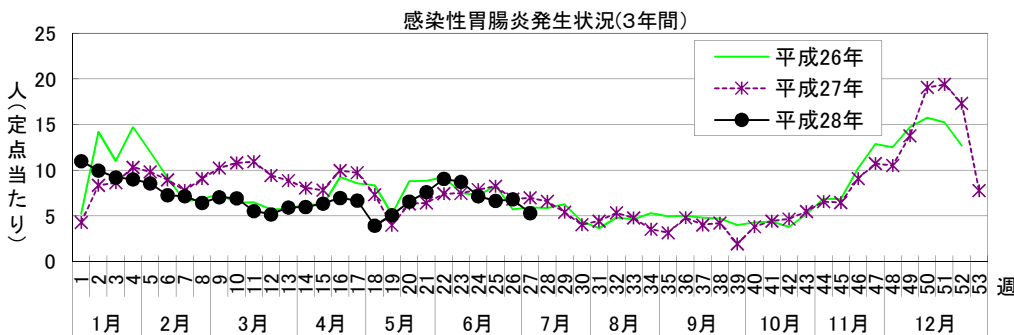


感染症週報〔市内週報 平成28年第27週(平成28年7月4日～平成28年7月10日)〕

平成28年7月12日

平成28年第27週感染症発生状況【川崎市内】

	届出(第27週)	累計(平成28年第1週以降)
1類感染症	なし	なし
2類感染症	結核 8件	結核 172件
3類感染症	腸管出血性大腸菌感染症 1件(O157)	腸管出血性大腸菌感染症 8件(O157 6件、O26 2件)
4類感染症	E型肝炎 2件	E型肝炎 7件、A型肝炎 2件、ジカウイルス感染症 1件、デング熱 4件、レジオネラ症 4件(肺炎型 4件)、レプトスピラ症 2件
5類感染症 (全数把握疾患)	なし	アメーバ赤痢 14件、ウイルス性肝炎 4件(B型)、カルバペネム耐性腸内細菌科細菌感染症 7件、急性脳炎 17件、クロイツフェルト・ヤコブ病 1件(孤発性)、劇症型溶血性レンサ球菌感染症 5件、後天性免疫不全症候群 9件(AIDS 2件、その他 3件、無症候 4件)、侵襲性髄膜炎菌感染症 2件、侵襲性肺炎球菌感染症 27件、水痘(入院例に限る。) 6件、梅毒 22件(早期顕症Ⅰ期 9件、早期顕症Ⅱ期 6件、無症候 7件)、播種性クリプトコックス症 1件、風しん 2件(臨床診断例 1件、検査診断例 1件)
5類感染症 (定点把握疾患)	第27週で定点当たり患者報告数の多かった疾病は、1)感染性胃腸炎 2)ヘルパンギーナ 3)A群溶血性レンサ球菌咽頭炎でした。 感染性胃腸炎の定点当たり患者報告数は5.30人と前週(6.81人)から減少し、例年並みのレベルで推移しています。 ヘルパンギーナの定点当たり患者報告数は4.54人と前週(2.57人)から増加し、例年並みのレベルで推移しています。 A群溶血性レンサ球菌咽頭炎の定点当たり患者報告数は3.16人と前週(3.70人)から横ばいで、例年並みのレベルで推移しています。	



罹患数・定点当たり罹患数、疾病、区別

集計対象：平成28年27週

集計日：平成28年7月12日

		合計	5週前	4週前	3週前	2週前	1週前	今週
インフルエンザ	罹患数	11	4	2	1	-	1	3
	定点当たり	0.03	0.07	0.03	0.02	-	0.02	0.05
R S ウイルス感染症	罹患数	26	3	8	1	7	3	4
	定点当たり	0.12	0.08	0.22	0.03	0.19	0.08	0.11
咽頭結膜熱	罹患数	134	28	23	26	21	20	16
	定点当たり	0.60	0.76	0.62	0.70	0.57	0.54	0.43
A群溶血性レンサ球菌咽頭炎	罹患数	793	127	161	140	111	137	117
	定点当たり	3.57	3.43	4.35	3.78	3.00	3.70	3.16
感染性胃腸炎	罹患数	1,617	335	323	265	246	252	196
	定点当たり	7.28	9.05	8.73	7.16	6.65	6.81	5.30
水痘	罹患数	93	15	17	19	10	13	19
	定点当たり	0.42	0.41	0.46	0.51	0.27	0.35	0.51
手足口病	罹患数	57	5	9	7	6	13	17
	定点当たり	0.26	0.14	0.24	0.19	0.16	0.35	0.46
伝染性紅斑	罹患数	58	9	5	8	14	11	11
	定点当たり	0.26	0.24	0.14	0.22	0.38	0.30	0.30
突発性発疹	罹患数	143	28	12	29	27	28	19
	定点当たり	0.64	0.76	0.32	0.78	0.73	0.76	0.51
百日咳	罹患数	2	-	-	-	-	1	1
	定点当たり	0.01	-	-	-	-	0.03	0.03
ヘルパンギーナ	罹患数	310	4	6	11	26	95	168
	定点当たり	1.40	0.11	0.16	0.30	0.70	2.57	4.54
流行性耳下腺炎	罹患数	206	14	28	34	36	32	62
	定点当たり	0.93	0.38	0.76	0.92	0.97	0.86	1.68
急性出血性結膜炎	罹患数	2	-	1	-	1	-	-
	定点当たり	0.04	-	0.11	-	0.11	-	-
流行性角結膜炎	罹患数	124	12	17	16	28	25	26
	定点当たり	2.30	1.33	1.89	1.78	3.11	2.78	2.89
細菌性髄膜炎	罹患数	-	-	-	-	-	-	-
	定点当たり	-	-	-	-	-	-	-
無菌性髄膜炎	罹患数	-	-	-	-	-	-	-
	定点当たり	-	-	-	-	-	-	-
マイコプラズマ肺炎	罹患数	2	-	-	-	1	-	1
	定点当たり	0.17	-	-	-	0.50	-	0.50
クラミジア肺炎（オウム病は除く）	罹患数	-	-	-	-	-	-	-
	定点当たり	-	-	-	-	-	-	-
感染性胃腸炎（ロタウイルス）	罹患数	-	-	-	-	-	-	-
	定点当たり	-	-	-	-	-	-	-
インフルエンザ（入院サーベイランス）	罹患数	-	-	-	-	-	-	-
	定点当たり	-	-	-	-	-	-	-

罹患数・定点当たり罹患数、性、疾病、区別

集計対象:平成28年06月

集計日:平成28年07月12日

川崎市 男女合計	メチシリン耐性黄色ブドウ球菌感染症		ペニシリン耐性肺炎球菌感染症		薬剤耐性緑膿菌感染症	
	罹患数	定点当たり	罹患数	定点当たり	罹患数	定点当たり
総数	2	1.00	-	-	-	-
川崎	-	-	-	-	-	-
宮前	2	2.00	-	-	-	-

川崎市 男合計	メチシリン耐性黄色ブドウ球菌感染症		ペニシリン耐性肺炎球菌感染症		薬剤耐性緑膿菌感染症	
	罹患数	定点当たり	罹患数	定点当たり	罹患数	定点当たり
総数	-	-	-	-	-	-
川崎	-	-	-	-	-	-
宮前	-	-	-	-	-	-

川崎市 女合計	メチシリン耐性黄色ブドウ球菌感染症		ペニシリン耐性肺炎球菌感染症		薬剤耐性緑膿菌感染症	
	罹患数	定点当たり	罹患数	定点当たり	罹患数	定点当たり
総数	2	1.00	-	-	-	-
川崎	-	-	-	-	-	-
宮前	2	2.00	-	-	-	-

疾患別患者報告数(保育園・こども園)

平成28年7月12日
川崎市感染症情報センター

[平成28年5月分]

区名	報告数 対象数	年齢	百日咳	インフルエンザ 様疾患	麻疹	流行性 耳下腺炎	水痘	風疹	流行性 角結膜炎	急性出血性 結膜炎	咽頭 結膜熱	その他	合計
川崎	30	1歳未満	- (-)	- (-)	- (-)	- (-)	2 (-)	- (-)	- (-)	- (-)	- (2)	6 (14)	8 (16)
	/	1~4歳	- (-)	- (-)	- (-)	1 (1)	4 (3)	- (-)	- (-)	- (-)	2 (2)	27 (35)	34 (41)
	40	5歳以上	- (-)	- (-)	- (-)	2 (1)	- (-)	- (-)	- (-)	- (-)	- (-)	7 (3)	9 (4)
幸	27	1歳未満	- (-)	- (-)	- (-)	- (-)	1 (-)	- (-)	1 (-)	- (-)	- (1)	8 (13)	10 (14)
	/	1~4歳	- (-)	- (-)	- (-)	2 (9)	2 (4)	- (-)	2 (-)	- (-)	- (3)	18 (33)	24 (49)
	38	5歳以上	- (-)	- (-)	- (-)	3 (-)	1 (-)	- (-)	- (-)	- (-)	- (-)	1 (2)	5 (2)
中原	41	1歳未満	- (-)	- (-)	- (-)	- (-)	3 (-)	- (-)	1 (-)	- (-)	3 (-)	10 (10)	17 (10)
	/	1~4歳	- (-)	1 (1)	- (-)	- (-)	2 (1)	- (-)	2 (-)	- (-)	14 (2)	32 (73)	51 (77)
	65	5歳以上	- (-)	- (-)	- (-)	1 (-)	- (-)	- (-)	1 (-)	- (-)	3 (-)	7 (18)	12 (18)
高津	32	1歳未満	- (-)	1 (-)	- (-)	- (-)	- (-)	- (-)	- (-)	- (-)	1 (-)	13 (4)	15 (4)
	/	1~4歳	- (-)	2 (-)	- (-)	6 (1)	2 (2)	- (-)	2 (1)	- (-)	9 (1)	28 (28)	49 (33)
	49	5歳以上	- (-)	- (-)	- (-)	5 (-)	1 (-)	- (-)	1 (-)	- (-)	- (-)	6 (10)	13 (10)
宮前	34	1歳未満	- (-)	- (-)	- (-)	- (-)	- (-)	- (-)	- (-)	- (-)	8 (4)	12 (6)	20 (10)
	/	1~4歳	- (-)	- (-)	- (-)	- (-)	- (2)	- (-)	1 (-)	- (-)	6 (4)	53 (39)	60 (45)
	43	5歳以上	- (-)	- (-)	- (-)	- (-)	- (1)	- (-)	- (-)	- (-)	- (-)	12 (5)	12 (6)
多摩	34	1歳未満	- (-)	- (1)	- (-)	- (-)	1 (-)	- (-)	3 (1)	- (-)	5 (1)	13 (8)	22 (11)
	/	1~4歳	- (-)	1 (-)	- (-)	17 (1)	12 (-)	- (-)	5 (1)	- (-)	12 (2)	55 (41)	102 (45)
	42	5歳以上	- (-)	- (-)	- (-)	12 (-)	1 (-)	- (-)	- (-)	- (-)	- (-)	18 (12)	31 (12)
麻生	20	1歳未満	- (-)	- (-)	- (-)	- (-)	- (1)	- (-)	- (-)	- (-)	1 (3)	6 (3)	7 (7)
	/	1~4歳	- (-)	- (-)	- (-)	3 (-)	- (-)	- (-)	2 (1)	- (-)	2 (7)	14 (26)	21 (34)
	26	5歳以上	- (-)	1 (-)	- (-)	1 (1)	- (-)	- (-)	1 (-)	- (-)	- (1)	3 (7)	6 (9)
合計	218	1歳未満	- (-)	1 (1)	- (-)	- (-)	7 (1)	- (-)	5 (1)	- (-)	18 (11)	68 (58)	99 (72)
	/	1~4歳	- (-)	4 (1)	- (-)	29 (12)	22 (12)	- (-)	14 (3)	- (-)	45 (21)	227 (275)	341 (324)
	303	5歳以上	- (-)	1 (-)	- (-)	24 (2)	3 (1)	- (-)	3 (-)	- (-)	3 (1)	54 (57)	88 (61)
		計	- (-)	6 (2)	- (-)	53 (14)	32 (14)	- (-)	22 (4)	- (-)	66 (33)	349 (390)	528 (457)

()内は昨年同期

出席停止報告数(小学校)

平成28年7月12日
川崎市感染症情報センター

[平成28年5月分]

区名	届出数 対象数	学年別	百日咳	インフルエンザ様 疾患	麻疹	流行性 耳下腺炎	水痘	風しん	流行性 角結膜炎	急性出血性 結膜炎	咽頭 結膜熱	その他	合計
川崎	20	1~2年	- (-)	4 (1)	- (-)	3 (3)	23 (7)	- (-)	1 (1)	- (1)	- (2)	42 (15)	73 (30)
	/	3~4年	- (-)	2 (-)	- (-)	3 (1)	4 (1)	- (-)	- (-)	- (-)	- (-)	14 (10)	23 (12)
	20	5~6年	- (-)	- (-)	- (-)	2 (-)	- (-)	- (-)	1 (-)	- (-)	- (-)	9 (7)	12 (7)
幸	13	1~2年	- (-)	1 (2)	- (-)	5 (3)	9 (20)	- (-)	- (1)	- (-)	1 (-)	16 (34)	32 (60)
	/	3~4年	- (-)	1 (-)	- (-)	8 (2)	3 (10)	- (-)	2 (-)	- (-)	- (1)	12 (20)	26 (33)
	13	5~6年	- (-)	1 (1)	- (-)	1 (-)	1 (4)	- (-)	2 (-)	- (-)	- (-)	6 (6)	11 (11)
中原	18	1~2年	- (-)	6 (39)	- (-)	28 (2)	22 (6)	- (-)	1 (-)	- (-)	4 (1)	41 (74)	102 (122)
	/	3~4年	- (-)	6 (8)	- (-)	16 (1)	4 (9)	- (-)	1 (-)	- (-)	7 (-)	33 (36)	67 (54)
	18	5~6年	- (-)	11 (7)	- (-)	17 (-)	2 (3)	- (-)	3 (-)	- (-)	7 (-)	17 (20)	57 (30)
高津	15	1~2年	- (-)	3 (4)	- (-)	17 (2)	54 (31)	- (-)	1 (-)	- (-)	- (2)	36 (92)	111 (131)
	/	3~4年	- (-)	14 (1)	- (-)	14 (-)	9 (13)	- (-)	2 (1)	- (-)	1 (-)	32 (43)	72 (58)
	15	5~6年	- (-)	5 (2)	- (-)	5 (-)	6 (4)	- (-)	- (-)	- (-)	- (-)	8 (23)	24 (29)
宮前	17	1~2年	- (-)	17 (8)	- (-)	6 (1)	1 (44)	- (-)	4 (1)	- (-)	- (-)	49 (103)	77 (157)
	/	3~4年	- (-)	6 (-)	- (-)	3 (1)	4 (8)	- (-)	2 (3)	- (-)	1 (1)	35 (42)	51 (55)
	17	5~6年	- (-)	6 (1)	- (-)	- (-)	1 (6)	- (-)	5 (-)	- (-)	- (-)	11 (26)	23 (33)
多摩	14	1~2年	- (-)	2 (4)	- (-)	27 (1)	17 (3)	- (-)	1 (1)	- (-)	- (1)	51 (54)	98 (64)
	/	3~4年	- (-)	- (1)	- (-)	13 (1)	7 (-)	- (-)	2 (1)	- (-)	- (-)	24 (26)	46 (29)
	14	5~6年	- (-)	- (2)	- (-)	8 (-)	3 (-)	- (-)	3 (-)	- (-)	- (-)	17 (14)	31 (16)
麻生	16	1~2年	- (-)	7 (2)	- (-)	13 (2)	3 (2)	- (-)	- (1)	- (-)	1 (1)	26 (33)	50 (41)
	/	3~4年	- (-)	2 (1)	- (-)	3 (1)	3 (7)	- (-)	1 (-)	- (-)	- (-)	10 (7)	19 (16)
	16	5~6年	- (-)	4 (-)	- (-)	2 (-)	- (1)	- (-)	2 (-)	- (-)	- (1)	8 (4)	16 (6)
合計	113	1~2年	- (-)	40 (60)	- (-)	99 (14)	129 (113)	- (-)	8 (5)	- (1)	6 (7)	261 (405)	543 (605)
	/	3~4年	- (-)	31 (11)	- (-)	60 (7)	34 (48)	- (-)	10 (5)	- (-)	9 (2)	160 (184)	304 (257)
	113	5~6年	- (-)	27 (13)	- (-)	35 (-)	13 (18)	- (-)	16 (-)	- (-)	7 (1)	76 (100)	174 (132)
		計	- (-)	98 (84)	- (-)	194 (21)	176 (179)	- (-)	34 (10)	- (1)	22 (10)	497 (689)	1,021 (994)

()内は昨年同期

出席停止報告数(中学校)

平成28年7月12日
川崎市感染症情報センター

[平成28年5月分]

区名	届出数 対象数	百日咳	インフルエンザ 様疾患	麻疹	流行性 耳下腺炎	水痘	風しん	流行性 角結膜炎	急性出血 性結膜炎	咽頭 結膜熱	その他	合計
川崎	11 ／ 11	- (-)	11 (2)	- (-)	1 (3)	1 (-)	- (-)	- (-)	- (-)	- (-)	2 (2)	15 (7)
幸	5 ／ 5	- (-)	- (-)	- (-)	2 (-)	- (-)	- (-)	- (1)	- (-)	- (-)	- (5)	2 (6)
中原	8 ／ 8	- (-)	2 (1)	- (-)	6 (-)	1 (-)	- (-)	1 (-)	- (-)	- (-)	4 (4)	14 (5)
高津	5 ／ 5	- (-)	9 (4)	- (-)	- (-)	5 (-)	- (-)	- (-)	- (-)	- (-)	2 (3)	16 (7)
宮前	8 ／ 8	- (-)	3 (1)	- (-)	- (-)	- (1)	- (-)	- (1)	- (-)	- (-)	4 (17)	7 (20)
多摩	7 ／ 7	- (1)	- (6)	- (-)	4 (-)	1 (-)	- (-)	- (-)	- (-)	- (-)	1 (2)	6 (9)
麻生	8 ／ 8	- (-)	9 (12)	- (-)	1 (1)	- (-)	- (-)	- (-)	- (-)	- (-)	3 (2)	13 (15)
合計	52 ／ 52	- (1)	34 (26)	- (-)	14 (4)	8 (1)	- (-)	1 (2)	- (-)	- (-)	16 (35)	73 (69)

()内は昨年同期