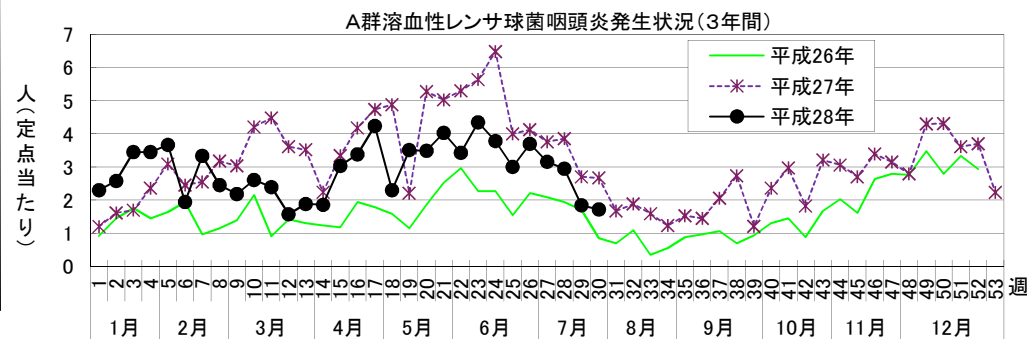
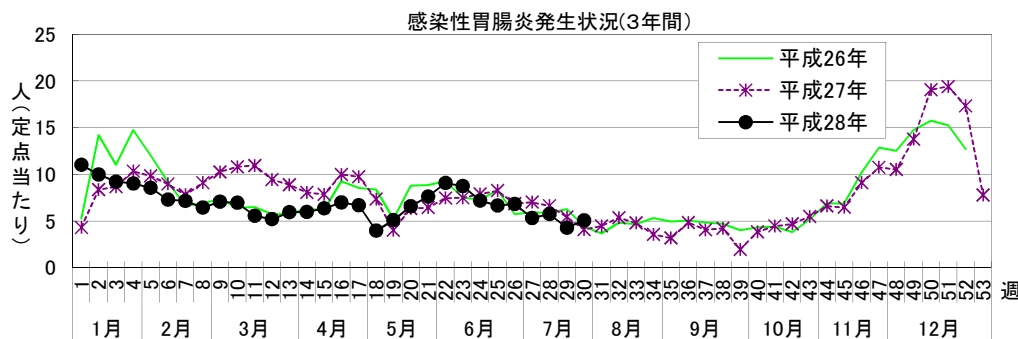
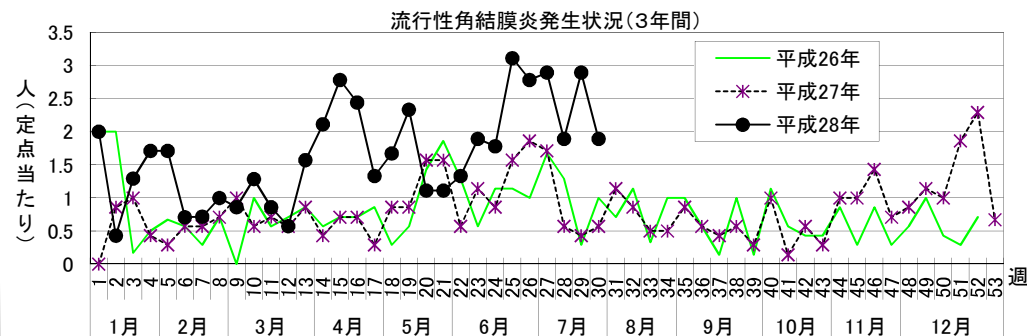
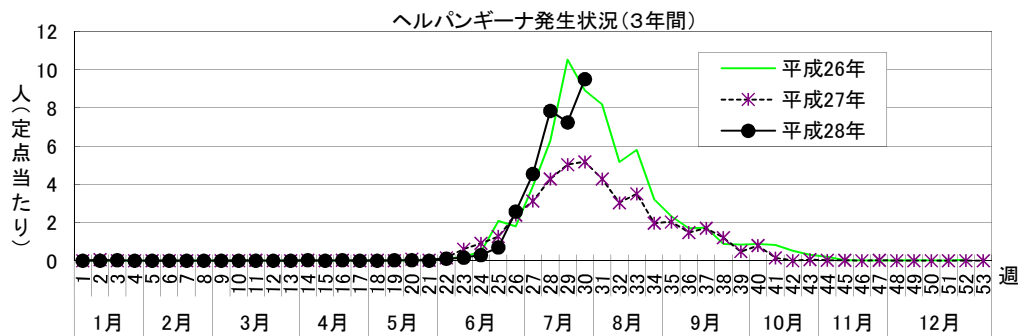


感染症週報〔市内週報 平成28年第30週(平成28年7月25日～平成28年7月31日)〕

平成28年8月2日

平成28年第30週感染症発生状況【川崎市内】

	届出(第30週)	累計(平成28年第1週以降)
1類感染症	なし	なし
2類感染症	結核 4件	結核 191件
3類感染症	細菌性赤痢 1件(<i>S. flexneri</i> (B群))、 腸管出血性大腸菌感染症 2件(O157 2件)	細菌性赤痢 1件(<i>S. flexneri</i> (B群))、腸管出血性大腸菌感染症 13件(O157 10件、O26 3件)
4類感染症	なし	E型肝炎 7件、A型肝炎 2件、ジカウイルス感染症 1件、デング熱 4件、レジオネラ症 4件(肺炎型 4件)、 レプトスピラ症 2件
5類感染症 (全数把握疾患)	急性脳炎 1件、侵襲性インフルエンザ菌感染症 1件、 梅毒 2件(早期顕症Ⅱ期 2件)	アメーバ赤痢 15件、ウイルス性肝炎 4件(B型)、カルバペネム耐性腸内細菌科細菌感染症 9件、 急性脳炎 18件、クロイツフェルト・ヤコブ病 1件(孤発性)、劇症型溶血性レンサ球菌感染症 5件、 後天性免疫不全症候群 9件(AIDS 2件、その他 3件、無症候 4件)、ジアルジア症 1件、 侵襲性インフルエンザ菌感染症 1件、侵襲性髄膜炎菌感染症 2件、 侵襲性肺炎球菌感染症 28件、水痘(入院例に限る。) 6件、 梅毒 29件(早期顕症Ⅰ期 10件、早期顕症Ⅱ期 8件、無症候 11件)、 播種性クリプトコックス症 1件、風しん 3件(臨床診断例 1件、検査診断例 2件)
5類感染症 (定点把握疾患)	第30週で定点当たり患者報告数の多かった疾病は、1)ヘルパンギーナ 2)感染性胃腸炎 3)流行性角結膜炎でした。 ヘルパンギーナの定点当たり患者報告数は9.50人と前週(7.24人)から増加し、例年より高いレベルで推移しています。 感染性胃腸炎の定点当たり患者報告数は5.06人と前週(4.27人)から横ばいで、例年より高いレベルで推移しています。 流行性角結膜炎の定点当たり患者報告数は1.89人と前週(2.89人)から横ばいで、例年よりかなり高いレベルで推移しています。	



罹患数・定点当たり罹患数、疾病、区別

集計対象：平成28年30週

集計日：平成28年8月2日

		合計	5週前	4週前	3週前	2週前	1週前	今週
インフルエンザ	罹患数	6	-	1	3	1	-	1
	定点当たり	0.02	-	0.02	0.05	0.02	-	0.02
R S ウイルス感染症	罹患数	40	7	3	4	13	5	8
	定点当たり	0.18	0.19	0.08	0.11	0.35	0.14	0.22
咽頭結膜熱	罹患数	84	21	20	16	11	7	9
	定点当たり	0.38	0.57	0.54	0.43	0.30	0.19	0.25
A群溶血性レンサ球菌咽頭炎	罹患数	604	111	137	117	109	68	62
	定点当たり	2.73	3.00	3.70	3.16	2.95	1.84	1.72
感染性胃腸炎	罹患数	1,246	246	252	196	212	158	182
	定点当たり	5.64	6.65	6.81	5.30	5.73	4.27	5.06
水痘	罹患数	102	10	13	19	22	16	22
	定点当たり	0.46	0.27	0.35	0.51	0.59	0.43	0.61
手足口病	罹患数	144	6	13	17	27	45	36
	定点当たり	0.65	0.16	0.35	0.46	0.73	1.22	1.00
伝染性紅斑	罹患数	67	14	11	11	9	11	11
	定点当たり	0.30	0.38	0.30	0.30	0.24	0.30	0.31
突発性発疹	罹患数	142	27	28	19	31	23	14
	定点当たり	0.64	0.73	0.76	0.51	0.84	0.62	0.39
百日咳	罹患数	2	-	1	1	-	-	-
	定点当たり	0.01	-	0.03	0.03	-	-	-
ヘルパンギーナ	罹患数	1,189	26	95	168	290	268	342
	定点当たり	5.38	0.70	2.57	4.54	7.84	7.24	9.50
流行性耳下腺炎	罹患数	258	36	32	62	46	37	45
	定点当たり	1.17	0.97	0.86	1.68	1.24	1.00	1.25
急性出血性結膜炎	罹患数	2	1	-	-	-	-	1
	定点当たり	0.04	0.11	-	-	-	-	0.11
流行性角結膜炎	罹患数	139	28	25	26	17	26	17
	定点当たり	2.57	3.11	2.78	2.89	1.89	2.89	1.89
細菌性髄膜炎	罹患数	1	-	-	-	1	-	-
	定点当たり	0.08	-	-	-	0.50	-	-
無菌性髄膜炎	罹患数	3	-	-	-	-	2	1
	定点当たり	0.25	-	-	-	-	1.00	0.50
マイコプラズマ肺炎	罹患数	2	1	-	1	-	-	-
	定点当たり	0.17	0.50	-	0.50	-	-	-
クラミジア肺炎（オウム病は除く）	罹患数	-	-	-	-	-	-	-
	定点当たり	-	-	-	-	-	-	-
感染性胃腸炎（ロタウイルス）	罹患数	-	-	-	-	-	-	-
	定点当たり	-	-	-	-	-	-	-
インフルエンザ（入院サーベイランス）	罹患数	2	-	-	-	1	1	-
	定点当たり	0.17	-	-	-	0.50	0.50	-