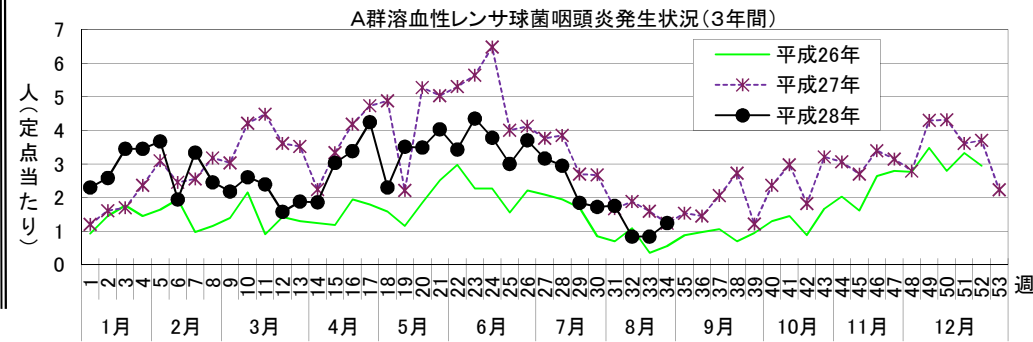
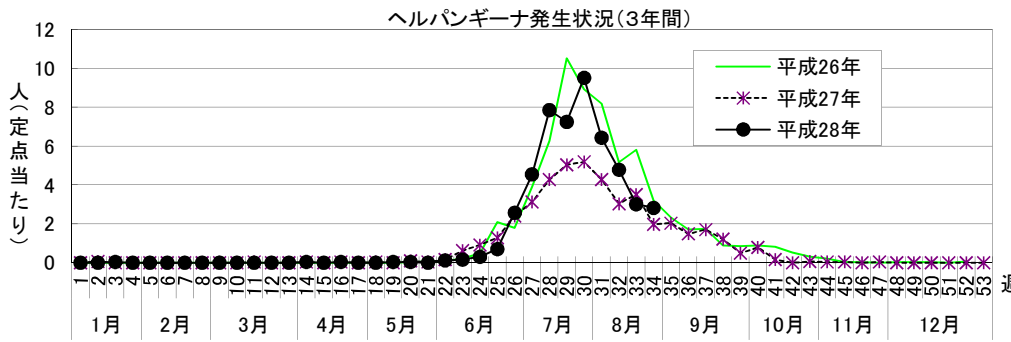
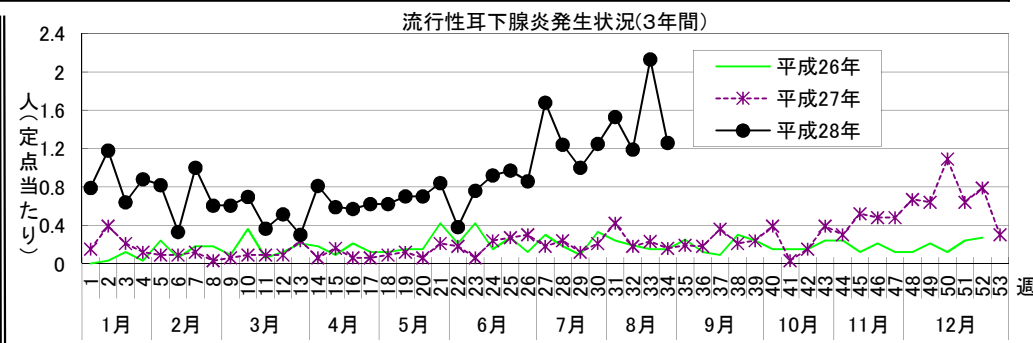
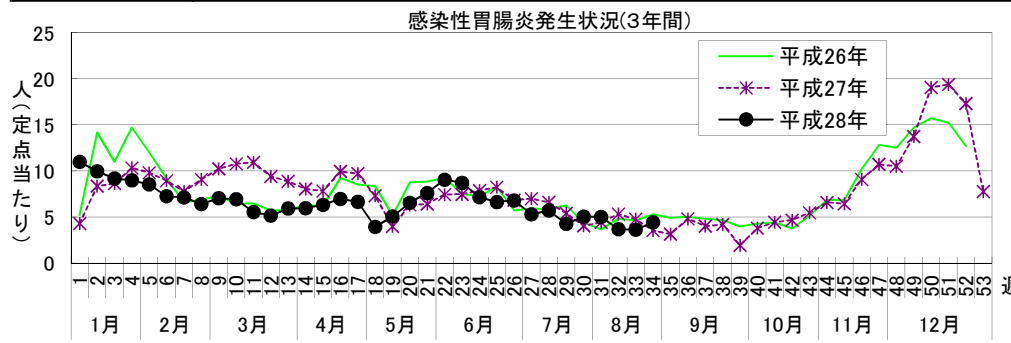


# 感染症週報 [ 市内週報 平成28年第34週(平成28年8月22日～平成28年8月28日) ]

平成28年8月30日

## 平成28年第34週感染症発生状況【川崎市内】

	届出(第34週)	累計(平成28年第1週以降)
1類感染症	なし	なし
2類感染症	結核 4件	結核 202件
3類感染症	腸管出血性大腸菌感染症 1件(O157)	細菌性赤痢 1件( <i>S. flexneri</i> (B群))、腸管出血性大腸菌感染症 22件(O157 15件、O26 6件、O121 1件)
4類感染症	デング熱 1件	E型肝炎 7件、A型肝炎 2件、ジカウイルス感染症 1件、デング熱 5件、レジオネラ症 4件(肺炎型 4件)、レプトスピラ症 3件
5類感染症 (全数把握疾患)	急性脳炎 2件、水痘(入院例に限る。) 1件、梅毒 1件(早期顕症Ⅱ期)	アメーバ赤痢 16件、ウイルス性肝炎 4件(B型)、カルバペネム耐性腸内細菌科細菌感染症 12件、急性脳炎 22件、クロイツフェルト・ヤコブ病 1件(孤発性)、劇症型溶血性レンサ球菌感染症 5件、後天性免疫不全症候群 10件(AIDS 3件、その他 3件、無症候 4件)、ジアルジア症 1件、侵襲性インフルエンザ菌感染症 1件、侵襲性髄膜炎菌感染症 2件、侵襲性肺炎球菌感染症 30件、水痘(入院例に限る。) 7件、梅毒 32件(早期顕症Ⅰ期 11件、早期顕症Ⅱ期 9件、無症候 12件)、播種性クリプトコックス症 1件、風しん 3件(臨床診断例 1件、検査診断例 2件)
5類感染症 (定点把握疾患)	第34週で定点当たり患者報告数の多かった疾病は、1)感染性胃腸炎 2)ヘルパンギーナ 3)流行性耳下腺炎でした。 感染性胃腸炎の定点当たり患者報告数は4.44人と前週(3.63人)から増加し、例年並みのレベルで推移しています。 ヘルパンギーナの定点当たり患者報告数は2.82人と前週(3.00人)から横ばいで、例年並みのレベルで推移しています。 流行性耳下腺炎の定点当たり患者報告数は1.26人と前週(2.13人)から横ばいで、例年よりかなり高いレベルで推移しています。	









罹患数・定点当たり罹患数、疾病、区別

集計対象：平成28年34週

集計日：平成28年8月30日

		合計	5週前	4週前	3週前	2週前	1週前	今週
インフルエンザ	罹患数	7	-	1	-	-	6	-
	定点当たり	0.02	-	0.02	-	-	0.12	-
R S ウイルス感染症	罹患数	67	5	8	8	6	15	25
	定点当たり	0.32	0.14	0.22	0.22	0.19	0.47	0.74
咽頭結膜熱	罹患数	55	7	9	8	9	13	9
	定点当たり	0.27	0.19	0.25	0.22	0.28	0.41	0.26
A群溶血性レンサ球菌咽頭炎	罹患数	289	68	62	63	27	27	42
	定点当たり	1.40	1.84	1.72	1.75	0.84	0.84	1.24
感染性胃腸炎	罹患数	906	158	182	181	118	116	151
	定点当たり	4.38	4.27	5.06	5.03	3.69	3.63	4.44
水痘	罹患数	86	16	22	19	7	12	10
	定点当たり	0.42	0.43	0.61	0.53	0.22	0.38	0.29
手足口病	罹患数	168	45	36	33	16	20	18
	定点当たり	0.81	1.22	1.00	0.92	0.50	0.63	0.53
伝染性紅斑	罹患数	54	11	11	11	10	5	6
	定点当たり	0.26	0.30	0.31	0.31	0.31	0.16	0.18
突発性発疹	罹患数	115	23	14	18	13	24	23
	定点当たり	0.56	0.62	0.39	0.50	0.41	0.75	0.68
百日咳	罹患数	-	-	-	-	-	-	-
	定点当たり	-	-	-	-	-	-	-
ヘルパンギーナ	罹患数	1,186	268	342	231	153	96	96
	定点当たり	5.73	7.24	9.50	6.42	4.78	3.00	2.82
流行性耳下腺炎	罹患数	286	37	45	55	38	68	43
	定点当たり	1.38	1.00	1.25	1.53	1.19	2.13	1.26
急性出血性結膜炎	罹患数	2	-	1	1	-	-	-
	定点当たり	0.04	-	0.11	0.11	-	-	-
流行性角結膜炎	罹患数	86	26	17	19	4	9	11
	定点当たり	1.72	2.89	1.89	2.11	0.57	1.29	1.22
細菌性髄膜炎	罹患数	1	-	-	-	-	-	1
	定点当たり	0.08	-	-	-	-	-	0.50
無菌性髄膜炎	罹患数	3	2	1	-	-	-	-
	定点当たり	0.25	1.00	0.50	-	-	-	-
マイコプラズマ肺炎	罹患数	-	-	-	-	-	-	-
	定点当たり	-	-	-	-	-	-	-
クラミジア肺炎（オウム病は除く）	罹患数	-	-	-	-	-	-	-
	定点当たり	-	-	-	-	-	-	-
感染性胃腸炎（ロタウイルス）	罹患数	-	-	-	-	-	-	-
	定点当たり	-	-	-	-	-	-	-
インフルエンザ（入院サーベイランス）	罹患数	1	1	-	-	-	-	-
	定点当たり	0.08	0.50	-	-	-	-	-

疾患別患者報告数(保育園・こども園)

平成28年8月30日  
川崎市感染症情報センター

[平成28年7月分]

区名	報告数 対象数	年齢	百日咳	インフルエンザ 様疾患	麻疹	流行性 耳下腺炎	水痘	風疹	流行性 角結膜炎	急性出血性 結膜炎	咽頭 結膜熱	その他	合計
川崎	31	1歳未満	- (-)	- (-)	- (-)	- (-)	- (-)	- (-)	- (-)	- (-)	- (-)	23 (26)	23 (26)
	/	1~4歳	- (-)	- (-)	- (-)	7 (3)	2 (-)	- (-)	- (-)	- (-)	- (-)	66 (121)	75 (124)
	40	5歳以上	- (-)	- (-)	- (-)	13 (-)	- (-)	- (-)	- (-)	- (-)	1 (-)	2 (8)	16 (8)
幸	28	1歳未満	- (-)	- (-)	- (-)	- (-)	- (1)	- (-)	- (-)	- (-)	- (-)	20 (34)	20 (35)
	/	1~4歳	- (-)	- (-)	- (-)	8 (1)	2 (1)	- (-)	2 (1)	- (-)	2 (1)	72 (169)	86 (173)
	38	5歳以上	- (-)	- (-)	- (-)	3 (-)	- (1)	- (-)	- (-)	- (-)	- (-)	4 (14)	7 (15)
中原	40	1歳未満	- (-)	- (-)	- (-)	- (-)	- (-)	- (-)	1 (-)	- (-)	1 (-)	15 (39)	17 (39)
	/	1~4歳	- (-)	- (-)	- (-)	5 (1)	1 (1)	- (-)	11 (3)	- (-)	2 (2)	68 (166)	87 (173)
	65	5歳以上	- (-)	- (-)	- (-)	4 (1)	- (-)	- (-)	- (-)	- (-)	- (-)	6 (25)	10 (26)
高津	34	1歳未満	- (-)	- (-)	- (-)	- (-)	- (1)	- (-)	- (-)	- (-)	2 (3)	13 (25)	15 (29)
	/	1~4歳	- (-)	- (-)	- (-)	21 (2)	1 (1)	- (-)	2 (1)	- (-)	2 (9)	72 (100)	98 (113)
	49	5歳以上	- (-)	- (-)	- (-)	7 (-)	1 (1)	- (-)	1 (-)	- (-)	- (-)	4 (19)	13 (20)
宮前	34	1歳未満	- (-)	- (-)	- (-)	- (-)	- (-)	- (-)	1 (2)	- (-)	- (1)	21 (19)	22 (22)
	/	1~4歳	- (-)	- (1)	- (-)	- (2)	- (2)	- (-)	3 (5)	- (-)	2 (3)	78 (159)	83 (172)
	43	5歳以上	- (-)	- (-)	- (-)	- (-)	- (-)	- (-)	- (-)	- (-)	- (-)	10 (26)	10 (26)
多摩	33	1歳未満	- (-)	- (-)	- (-)	1 (-)	- (-)	- (-)	- (-)	- (-)	- (-)	20 (37)	21 (37)
	/	1~4歳	- (-)	- (-)	- (-)	5 (1)	15 (-)	- (-)	11 (-)	- (-)	2 (4)	104 (125)	137 (130)
	42	5歳以上	- (-)	- (-)	- (-)	3 (-)	3 (1)	- (-)	1 (-)	- (-)	- (1)	12 (21)	19 (23)
麻生	20	1歳未満	- (-)	- (-)	- (-)	1 (-)	- (-)	- (-)	4 (-)	- (-)	- (-)	13 (25)	18 (25)
	/	1~4歳	- (-)	- (-)	- (-)	5 (-)	1 (2)	- (-)	6 (-)	- (-)	- (2)	79 (87)	91 (91)
	26	5歳以上	- (-)	- (-)	- (-)	1 (-)	- (-)	- (-)	- (-)	- (-)	- (-)	6 (18)	7 (18)
合計	220	1歳未満	- (-)	- (-)	- (-)	2 (-)	- (2)	- (-)	6 (2)	- (-)	3 (4)	125 (205)	136 (213)
	/	1~4歳	- (-)	- (1)	- (-)	51 (10)	22 (7)	- (-)	35 (10)	- (-)	10 (21)	539 (927)	657 (976)
	303	5歳以上	- (-)	- (-)	- (-)	31 (1)	4 (3)	- (-)	2 (-)	- (-)	1 (1)	44 (131)	82 (136)
		計	- (-)	- (1)	- (-)	84 (11)	26 (12)	- (-)	43 (12)	- (-)	14 (26)	708 (1,263)	875 (1,325)

( )内は昨年同期

出席停止報告数(小学校)

平成28年8月30日  
川崎市感染症情報センター

[平成28年7月分]

区名	届出数 対象数	学年別	百日咳	インフルエンザ様 疾患	麻疹	流行性 耳下腺炎	水痘	風しん	流行性 角結膜炎	急性出血性 結膜炎	咽頭 結膜熱	その他	合計
川崎	20	1~2年	- (-)	- (-)	- (-)	13 (1)	- (7)	- (-)	1 (1)	- (-)	2 (-)	8 (11)	24 (20)
	/	3~4年	- (-)	- (1)	- (-)	10 (2)	2 (8)	- (-)	- (-)	- (-)	1 (1)	11 (9)	24 (21)
	20	5~6年	- (-)	- (-)	- (-)	4 (13)	2 (3)	- (-)	- (-)	- (-)	- (-)	3 (2)	9 (18)
幸	13	1~2年	- (-)	- (-)	- (-)	9 (8)	5 (-)	- (-)	- (1)	- (-)	- (1)	11 (7)	25 (17)
	/	3~4年	- (-)	- (-)	- (-)	1 (3)	- (1)	- (-)	1 (-)	- (-)	- (1)	9 (7)	11 (12)
	13	5~6年	- (-)	- (-)	- (-)	5 (4)	- (-)	- (-)	- (1)	- (-)	- (-)	2 (2)	7 (7)
中原	18	1~2年	- (-)	- (-)	- (-)	27 (-)	7 (30)	- (-)	1 (-)	- (-)	1 (3)	24 (26)	60 (59)
	/	3~4年	- (-)	- (-)	- (-)	17 (2)	3 (3)	- (-)	- (-)	- (-)	1 (-)	5 (14)	26 (19)
	18	5~6年	- (-)	- (-)	- (-)	31 (-)	1 (7)	- (-)	- (-)	- (-)	- (-)	2 (1)	34 (8)
高津	15	1~2年	- (-)	- (1)	- (-)	36 (2)	14 (13)	- (-)	2 (3)	- (-)	- (4)	18 (52)	70 (75)
	/	3~4年	- (-)	- (-)	- (-)	24 (-)	2 (-)	- (-)	- (-)	- (-)	- (3)	7 (18)	33 (21)
	15	5~6年	- (-)	- (-)	- (-)	16 (-)	4 (5)	- (-)	1 (-)	- (-)	- (-)	3 (12)	24 (17)
宮前	17	1~2年	- (-)	- (-)	- (-)	2 (4)	9 (9)	- (-)	4 (2)	- (-)	2 (4)	42 (49)	59 (68)
	/	3~4年	- (-)	- (-)	- (-)	4 (1)	- (5)	- (-)	- (3)	- (-)	1 (-)	23 (21)	28 (30)
	17	5~6年	- (-)	- (-)	- (-)	2 (-)	- (3)	- (-)	- (-)	- (-)	- (-)	4 (11)	6 (14)
多摩	14	1~2年	- (-)	- (-)	- (-)	21 (1)	4 (3)	- (-)	- (-)	1 (-)	- (2)	39 (8)	65 (14)
	/	3~4年	- (-)	1 (-)	- (-)	14 (-)	2 (3)	- (-)	- (1)	- (-)	- (-)	13 (12)	30 (16)
	14	5~6年	- (-)	- (-)	- (-)	7 (1)	1 (1)	- (-)	- (-)	- (-)	- (-)	14 (9)	22 (11)
麻生	16	1~2年	- (-)	- (-)	- (-)	25 (1)	14 (1)	- (-)	7 (-)	- (-)	- (-)	12 (22)	58 (24)
	/	3~4年	- (-)	- (-)	- (-)	6 (3)	- (-)	- (-)	2 (-)	- (-)	- (1)	3 (7)	11 (11)
	16	5~6年	- (-)	- (-)	- (-)	8 (1)	1 (-)	- (-)	- (-)	- (-)	- (-)	2 (7)	11 (8)
合計	113	1~2年	- (-)	- (1)	- (-)	133 (17)	53 (63)	- (-)	15 (7)	1 (-)	5 (14)	154 (175)	361 (277)
	/	3~4年	- (-)	1 (1)	- (-)	76 (11)	9 (20)	- (-)	3 (4)	- (-)	3 (6)	71 (88)	163 (130)
	113	5~6年	- (-)	- (-)	- (-)	73 (19)	9 (19)	- (-)	1 (1)	- (-)	- (-)	30 (44)	113 (83)
		計	- (-)	1 (2)	- (-)	282 (47)	71 (102)	- (-)	19 (12)	1 (-)	8 (20)	255 (307)	637 (490)

( )内は昨年同期

出席停止報告数(中学校)

平成28年8月30日  
川崎市感染症情報センター

[平成28年7月分]

区名	届出数 対象数	百日咳	インフルエンザ 様疾患	麻疹	流行性 耳下腺炎	水痘	風しん	流行性 角結膜炎	急性出血 性結膜炎	咽頭 結膜熱	その他	合計
川崎	11 / 11	- (-)	- (7)	- (-)	3 (-)	- (-)	- (-)	- (1)	- (-)	1 (-)	4 (1)	8 (9)
幸	5 / 5	- (-)	1 (-)	- (-)	1 (1)	- (-)	- (-)	1 (-)	- (-)	- (-)	2 (2)	5 (3)
中原	8 / 8	- (-)	- (-)	- (-)	2 (1)	- (2)	- (-)	1 (-)	- (-)	- (-)	3 (2)	6 (5)
高津	5 / 5	- (-)	- (-)	- (-)	3 (-)	- (-)	- (-)	2 (-)	- (-)	- (-)	1 (5)	6 (5)
宮前	8 / 8	- (-)	1 (-)	- (-)	- (1)	1 (-)	- (-)	- (-)	- (-)	- (2)	8 (5)	10 (8)
多摩	7 / 7	- (-)	- (-)	- (-)	- (-)	- (-)	- (-)	1 (1)	- (-)	- (-)	3 (1)	4 (2)
麻生	8 / 8	- (-)	- (-)	- (-)	- (-)	- (-)	- (-)	1 (-)	- (-)	- (-)	5 (-)	6 (-)
合計	52 / 52	- (-)	2 (7)	- (-)	9 (3)	1 (2)	- (-)	6 (2)	- (-)	1 (2)	26 (16)	45 (32)

( )内は昨年同期