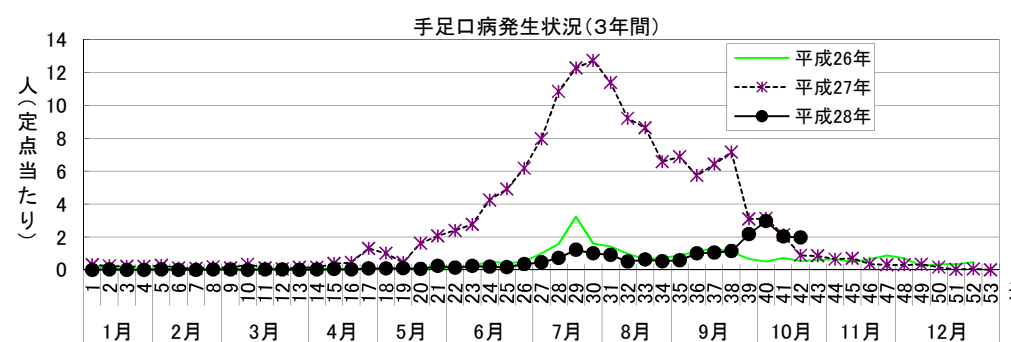
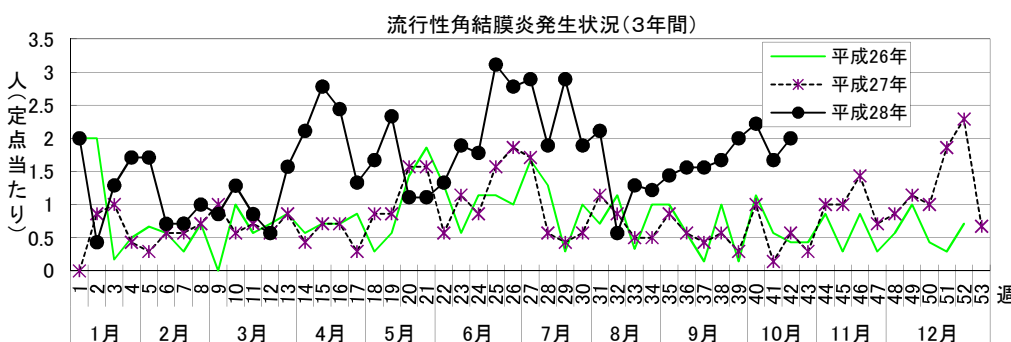
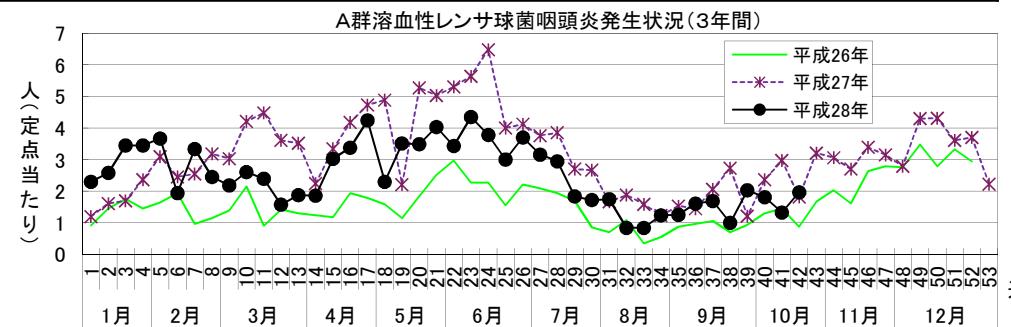
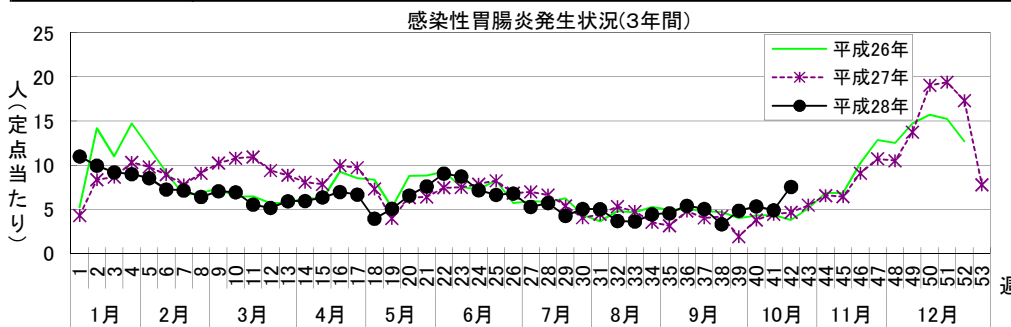


# 感染症週報 [ 市内週報 平成28年第42週(平成28年10月17日～平成28年10月23日) ]

平成28年10月25日

## 平成28年第42週感染症発生状況【川崎市内】

	届出(第42週)	累計(平成28年第1週以降)
1類感染症	なし	なし
2類感染症	結核 2件	結核 253件
3類感染症	腸管出血性大腸菌感染症 1件(O26)	細菌性赤痢 1件( <i>S. flexneri</i> (B群))、 腸管出血性大腸菌感染症 29件(O157 18件、O26 8件、O121 1件、O111 2件)
4類感染症	なし	E型肝炎 7件、A型肝炎 2件、ジカウイルス感染症 1件、デング熱 5件、レジオネラ症 10件(肺炎型 10件)、 レプトスピラ症 3件
5類感染症 (全数把握疾患)	カルバペナム耐性腸内細菌科細菌感染症 1件、 急性脳炎 1件、後天性免疫不全症候群 1件(無症候)、 梅毒 1件(早期顕症 I 期)	アメーバ赤痢 17件、ウイルス性肝炎 4件(B型)、カルバペナム耐性腸内細菌科細菌感染症 13件、 急性脳炎 24件、クロイツフェルト・ヤコブ病 1件(孤発性)、劇症型溶血性レンサ球菌感染症 5件、 後天性免疫不全症候群 14件(AIDS 4件、その他 5件、無症候 5件)、ジアルジア症 1件、 侵襲性インフルエンザ菌感染症 1件、侵襲性髄膜炎菌感染症 2件、 侵襲性肺炎球菌感染症 32件、水痘(入院例に限る。) 7件、 梅毒 41件(早期顕症 I 期 17件、早期顕症 II 期 10件、無症候 14件)、 播種性クリプトコックス症 1件、風しん 3件(臨床診断例 1件、検査診断例 2件)、麻しん 2件(検査診断例 2件)
5類感染症 (定点把握疾患)	第42週で定点当たり患者報告数の多かった疾病は、1)感染性胃腸炎 2)流行性角結膜炎 3)A群溶血性レンサ球菌咽頭炎・手足口病でした。 感染性胃腸炎の定点当たり患者報告数は7.56人と前週(4.92人)から増加し、例年より高いレベルで推移しています。 流行性角結膜炎の定点当たり患者報告数は2.00人と前週(1.67人)から横ばいで、例年よりかなり高いレベルで推移しています。 A群溶血性レンサ球菌咽頭炎の定点当たり患者報告数は1.97人と前週(1.33人)から横ばいで、例年並みのレベルで推移しています。 手足口病の定点当たり患者報告数は1.97人と前週(2.03人)から横ばいで、例年より高いレベルで推移しています。	





罹患数・定点当たり罹患数、疾病、区別

集計対象:平成28年42週

集計日:平成28年10月25日

インフルエンザ定点		合計	～5か月	～11か月	1歳	2歳	3歳	4歳	5歳	6歳	7歳	8歳
インフルエンザ	罹患数	24	-	-	1	-	1	3	1	3	2	-
	定点当たり	0.40	-	-	0.02	-	0.02	0.05	0.02	0.05	0.03	-
小児科定点		合計	～5か月	～11か月	1歳	2歳	3歳	4歳	5歳	6歳	7歳	8歳
R S ウイルス感染症	罹患数	35	10	10	10	4	1	-	-	-	-	-
	定点当たり	0.97	0.28	0.28	0.28	0.11	0.03	-	-	-	-	-
咽頭結膜熱	罹患数	7	-	1	2	-	-	1	2	1	-	-
	定点当たり	0.19	-	0.03	0.06	-	-	0.03	0.06	0.03	-	-
A群溶血性レンサ球菌咽頭炎	罹患数	71	-	-	-	1	8	6	10	11	11	6
	定点当たり	1.97	-	-	-	0.03	0.22	0.17	0.28	0.31	0.31	0.17
感染性胃腸炎	罹患数	272	-	11	42	34	23	35	27	18	16	14
	定点当たり	7.56	-	0.31	1.17	0.94	0.64	0.97	0.75	0.50	0.44	0.39
水痘	罹患数	11	-	-	1	1	-	1	3	1	-	3
	定点当たり	0.31	-	-	0.03	0.03	-	0.03	0.08	0.03	-	0.08
手足口病	罹患数	71	-	7	32	11	5	8	1	4	-	-
	定点当たり	1.97	-	0.19	0.89	0.31	0.14	0.22	0.03	0.11	-	-
伝染性紅斑	罹患数	2	-	-	-	1	-	-	-	-	-	1
	定点当たり	0.06	-	-	-	0.03	-	-	-	-	-	0.03
突発性発疹	罹患数	10	-	5	5	-	-	-	-	-	-	-
	定点当たり	0.28	-	0.14	0.14	-	-	-	-	-	-	-
百日咳	罹患数	1	-	-	-	-	-	-	-	-	-	-
	定点当たり	0.03	-	-	-	-	-	-	-	-	-	-
ヘルパンギーナ	罹患数	16	-	1	4	4	3	2	1	-	-	-
	定点当たり	0.44	-	0.03	0.11	0.11	0.08	0.06	0.03	-	-	-
流行性耳下腺炎	罹患数	67	-	-	1	2	8	6	7	2	10	7
	定点当たり	1.86	-	-	0.03	0.06	0.22	0.17	0.19	0.06	0.28	0.19
眼科定点		合計	～5か月	～11か月	1歳	2歳	3歳	4歳	5歳	6歳	7歳	8歳
急性出血性結膜炎	罹患数	-	-	-	-	-	-	-	-	-	-	-
	定点当たり	-	-	-	-	-	-	-	-	-	-	-
流行性角結膜炎	罹患数	18	-	-	3	1	-	1	1	-	1	1
	定点当たり	2.00	-	-	0.33	0.11	-	0.11	0.11	-	0.11	0.11
基幹定点		合計	～5か月	～11か月	1歳	2歳	3歳	4歳	5歳	6歳	7歳	8歳
細菌性髄膜炎	罹患数	-	-	-	-	-	-	-	-	-	-	-
	定点当たり	-	-	-	-	-	-	-	-	-	-	-
無菌性髄膜炎	罹患数	-	-	-	-	-	-	-	-	-	-	-
	定点当たり	-	-	-	-	-	-	-	-	-	-	-
マイコプラズマ肺炎	罹患数	-	-	-	-	-	-	-	-	-	-	-
	定点当たり	-	-	-	-	-	-	-	-	-	-	-
クラミジア肺炎（オウム病は除く）	罹患数	-	-	-	-	-	-	-	-	-	-	-
	定点当たり	-	-	-	-	-	-	-	-	-	-	-
感染性胃腸炎（ロタウイルス）	罹患数	-	-	-	-	-	-	-	-	-	-	-
	定点当たり	-	-	-	-	-	-	-	-	-	-	-
インフルエンザ（入院サーベイランス）	罹患数	2	-	-	-	-	-	1	-	-	-	-
	定点当たり	1.00	-	-	-	-	-	0.50	-	-	-	-

罹患数・定点当たり罹患数、疾病、区別

集計対象:平成28年42週

集計日:平成28年10月25日

インフルエンザ定点		9歳	10歳～14歳	15歳～19歳	20歳～29歳	30歳～39歳	40歳～49歳	50歳～59歳	60歳～69歳	70歳～79歳	80歳以上		
インフルエンザ	罹患数	-	1	2	3	2	2	3	-	-	-		
	定点当たり	-	0.02	0.03	0.05	0.03	0.03	0.05	-	-	-		
小児科定点		9歳	10歳～14歳	15歳～19歳	20歳以上								
R S ウイルス感染症	罹患数	-	-	-	-								
	定点当たり	-	-	-	-								
咽頭結膜熱	罹患数	-	-	-	-								
	定点当たり	-	-	-	-								
A群溶血性レンサ球菌咽頭炎	罹患数	4	8	1	5								
	定点当たり	0.11	0.22	0.03	0.14								
感染性胃腸炎	罹患数	9	18	1	24								
	定点当たり	0.25	0.50	0.03	0.67								
水痘	罹患数	1	-	-	-								
	定点当たり	0.03	-	-	-								
手足口病	罹患数	-	3	-	-								
	定点当たり	-	0.08	-	-								
伝染性紅斑	罹患数	-	-	-	-								
	定点当たり	-	-	-	-								
突発性発疹	罹患数	-	-	-	-								
	定点当たり	-	-	-	-								
百日咳	罹患数	-	-	-	1								
	定点当たり	-	-	-	0.03								
ヘルパンギーナ	罹患数	-	-	-	1								
	定点当たり	-	-	-	0.03								
流行性耳下腺炎	罹患数	10	11	-	3								
	定点当たり	0.28	0.31	-	0.08								
眼科定点		9歳	10歳～14歳	15歳～19歳	20歳～29歳	30歳～39歳	40歳～49歳	50歳～59歳	60歳～69歳	70歳以上			
急性出血性結膜炎	罹患数	-	-	-	-	-	-	-	-	-			
	定点当たり	-	-	-	-	-	-	-	-	-			
流行性角結膜炎	罹患数	-	-	1	1	4	3	1	-	-			
	定点当たり	-	-	0.11	0.11	0.44	0.33	0.11	-	-			
基幹定点		9歳	10歳～14歳	15歳～19歳	20歳～29歳	30歳～39歳	40歳～49歳	50歳～59歳	60歳～69歳	70歳～79歳	80歳以上		
細菌性髄膜炎	罹患数	-	-	-	-	-	-	-	-	-	-		
	定点当たり	-	-	-	-	-	-	-	-	-	-		
無菌性髄膜炎	罹患数	-	-	-	-	-	-	-	-	-	-		
	定点当たり	-	-	-	-	-	-	-	-	-	-		
マイコプラズマ肺炎	罹患数	-	-	-	-	-	-	-	-	-	-		
	定点当たり	-	-	-	-	-	-	-	-	-	-		
クラミジア肺炎 (オウム病は除く)	罹患数	-	-	-	-	-	-	-	-	-	-		
	定点当たり	-	-	-	-	-	-	-	-	-	-		
感染性胃腸炎 (ロタウイルス)	罹患数	-	-	-	-	-	-	-	-	-	-		
	定点当たり	-	-	-	-	-	-	-	-	-	-		
インフルエンザ (入院サーベイランス)	罹患数	-	-	-	-	-	-	-	-	1	-		
	定点当たり	-	-	-	-	-	-	-	-	0.50	-		

罹患数・定点当たり罹患数、疾病、区別

集計対象：平成28年42週

集計日：平成28年10月25日

		合計	5週前	4週前	3週前	2週前	1週前	今週
インフルエンザ	罹患数	88	15	11	19	10	9	24
	定点当たり	0.24	0.25	0.18	0.32	0.17	0.15	0.40
R S ウイルス感染症	罹患数	471	118	79	89	97	53	35
	定点当たり	2.18	3.28	2.19	2.47	2.69	1.47	0.97
咽頭結膜熱	罹患数	43	5	8	4	13	6	7
	定点当たり	0.20	0.14	0.22	0.11	0.36	0.17	0.19
A群溶血性レンサ球菌咽頭炎	罹患数	354	61	36	73	65	48	71
	定点当たり	1.64	1.69	1.00	2.03	1.81	1.33	1.97
感染性胃腸炎	罹患数	1,118	182	119	175	193	177	272
	定点当たり	5.18	5.06	3.31	4.86	5.36	4.92	7.56
水痘	罹患数	74	6	10	18	13	16	11
	定点当たり	0.34	0.17	0.28	0.50	0.36	0.44	0.31
手足口病	罹患数	408	38	41	78	107	73	71
	定点当たり	1.89	1.06	1.14	2.17	2.97	2.03	1.97
伝染性紅斑	罹患数	24	5	4	9	1	3	2
	定点当たり	0.11	0.14	0.11	0.25	0.03	0.08	0.06
突発性発疹	罹患数	133	33	23	23	23	21	10
	定点当たり	0.62	0.92	0.64	0.64	0.64	0.58	0.28
百日咳	罹患数	2	-	-	1	-	-	1
	定点当たり	0.01	-	-	0.03	-	-	0.03
ヘルパンギーナ	罹患数	198	40	29	47	45	21	16
	定点当たり	0.92	1.11	0.81	1.31	1.25	0.58	0.44
流行性耳下腺炎	罹患数	294	38	34	50	60	45	67
	定点当たり	1.36	1.06	0.94	1.39	1.67	1.25	1.86
急性出血性結膜炎	罹患数	2	-	2	-	-	-	-
	定点当たり	0.04	-	0.22	-	-	-	-
流行性角結膜炎	罹患数	100	14	15	18	20	15	18
	定点当たり	1.85	1.56	1.67	2.00	2.22	1.67	2.00
細菌性髄膜炎	罹患数	-	-	-	-	-	-	-
	定点当たり	-	-	-	-	-	-	-
無菌性髄膜炎	罹患数	6	3	2	1	-	-	-
	定点当たり	0.50	1.50	1.00	0.50	-	-	-
マイコプラズマ肺炎	罹患数	5	-	2	-	1	2	-
	定点当たり	0.42	-	1.00	-	0.50	1.00	-
クラミジア肺炎（オウム病は除く）	罹患数	-	-	-	-	-	-	-
	定点当たり	-	-	-	-	-	-	-
感染性胃腸炎（ロタウイルス）	罹患数	-	-	-	-	-	-	-
	定点当たり	-	-	-	-	-	-	-
インフルエンザ（入院サーベイランス）	罹患数	4	-	1	-	-	1	2
	定点当たり	0.33	-	0.50	-	-	0.50	1.00

疾患別患者報告数(保育園・こども園)

平成28年10月25日  
川崎市感染症情報センター

[平成28年9月分]

区名	報告数 対象数	年齢	百日咳	インフルエンザ 様疾患	麻疹	流行性 耳下腺炎	水痘	風疹	流行性 角結膜炎	急性出血性 結膜炎	咽頭 結膜熱	その他	合計
川崎	33	1歳未満	- (-)	- (-)	- (-)	1 (-)	1 (-)	- (-)	- (1)	- (-)	- (-)	10 (16)	12 (17)
	/	1~4歳	- (-)	- (-)	- (-)	35 (1)	2 (-)	- (-)	1 (-)	- (-)	- (1)	40 (46)	78 (48)
	41	5歳以上	- (-)	- (-)	- (-)	5 (-)	1 (1)	- (-)	- (1)	- (-)	- (-)	2 (7)	8 (9)
幸	28	1歳未満	- (-)	- (-)	- (-)	3 (-)	- (-)	- (-)	- (-)	- (-)	- (-)	15 (11)	18 (11)
	/	1~4歳	- (-)	11 (-)	- (-)	33 (13)	2 (3)	- (-)	- (-)	- (-)	1 (-)	31 (50)	78 (66)
	38	5歳以上	- (-)	- (-)	- (-)	10 (6)	- (-)	- (-)	- (-)	- (-)	- (-)	3 (5)	13 (11)
中原	41	1歳未満	- (-)	- (-)	- (-)	- (-)	- (2)	- (-)	2 (-)	- (-)	- (-)	25 (33)	27 (35)
	/	1~4歳	- (-)	- (-)	- (-)	6 (2)	7 (4)	- (-)	2 (1)	- (-)	- (1)	26 (86)	41 (94)
	65	5歳以上	- (-)	- (-)	- (-)	3 (1)	- (-)	- (-)	4 (-)	- (-)	- (1)	5 (18)	12 (20)
高津	34	1歳未満	- (-)	- (-)	- (-)	- (-)	- (-)	- (-)	1 (-)	- (-)	- (-)	21 (9)	22 (9)
	/	1~4歳	- (-)	- (-)	- (-)	8 (-)	1 (-)	- (-)	2 (-)	- (-)	1 (-)	38 (49)	50 (49)
	49	5歳以上	- (-)	- (-)	- (-)	1 (-)	- (-)	- (-)	- (-)	- (-)	- (-)	10 (5)	11 (5)
宮前	34	1歳未満	- (-)	- (-)	- (-)	- (-)	- (1)	- (-)	6 (1)	- (-)	1 (2)	28 (24)	35 (28)
	/	1~4歳	- (-)	- (-)	- (-)	- (-)	- (14)	- (-)	7 (2)	- (-)	- (5)	59 (33)	66 (54)
	43	5歳以上	- (-)	- (-)	- (-)	5 (-)	- (2)	- (-)	- (2)	- (-)	- (2)	3 (9)	8 (15)
多摩	35	1歳未満	- (-)	- (-)	- (-)	- (-)	1 (1)	- (-)	- (-)	- (-)	- (9)	28 (42)	29 (52)
	/	1~4歳	- (-)	7 (1)	- (-)	18 (2)	2 (10)	- (-)	3 (-)	- (-)	2 (10)	65 (70)	97 (93)
	43	5歳以上	- (-)	- (-)	- (-)	8 (1)	- (3)	- (-)	3 (-)	- (-)	- (-)	5 (6)	16 (10)
麻生	20	1歳未満	- (-)	- (-)	- (-)	- (-)	- (-)	- (-)	- (-)	- (-)	- (-)	9 (14)	9 (14)
	/	1~4歳	- (-)	- (1)	- (-)	3 (-)	3 (4)	- (-)	5 (1)	- (-)	- (1)	25 (34)	36 (41)
	26	5歳以上	- (-)	- (-)	- (-)	3 (-)	- (2)	- (-)	1 (-)	- (-)	- (-)	2 (10)	6 (12)
合計	225	1歳未満	- (-)	- (-)	- (-)	4 (-)	2 (4)	- (-)	9 (2)	- (-)	1 (11)	136 (149)	152 (166)
	/	1~4歳	- (-)	18 (2)	- (-)	103 (18)	17 (35)	- (-)	20 (4)	- (-)	4 (18)	284 (368)	446 (445)
	305	5歳以上	- (-)	- (-)	- (-)	35 (8)	1 (8)	- (-)	8 (3)	- (-)	- (3)	30 (60)	74 (82)
		計	- (-)	18 (2)	- (-)	142 (26)	20 (47)	- (-)	37 (9)	- (-)	5 (32)	450 (577)	672 (693)

( )内は昨年同期

出席停止報告数(小学校)

平成28年10月25日  
川崎市感染症情報センター

[平成28年9月分]

区名	届出数 対象数	学年別	百日咳	インフルエンザ様 疾患	麻疹	流行性 耳下腺炎	水痘	風しん	流行性 角結膜炎	急性出血性 結膜炎	咽頭 結膜熱	その他	合計
川崎	20	1~2年	- (-)	3 (-)	- (-)	30 (2)	1 (7)	- (-)	1 (-)	- (-)	1 (1)	9 (14)	45 (24)
	/	3~4年	- (-)	- (-)	- (-)	25 (2)	1 (1)	- (-)	- (-)	- (-)	1 (-)	6 (6)	33 (9)
	20	5~6年	- (-)	1 (-)	- (-)	9 (2)	- (-)	- (-)	1 (-)	- (-)	- (-)	2 (6)	13 (8)
幸	13	1~2年	- (-)	4 (-)	- (-)	14 (18)	7 (-)	- (-)	3 (1)	- (-)	2 (-)	13 (11)	43 (30)
	/	3~4年	- (-)	10 (-)	- (-)	3 (9)	7 (6)	- (-)	1 (-)	- (-)	- (-)	7 (5)	28 (20)
	13	5~6年	- (-)	7 (-)	- (-)	4 (5)	- (-)	- (-)	- (-)	- (-)	- (1)	7 (6)	18 (12)
中原	18	1~2年	- (-)	3 (-)	- (-)	16 (4)	4 (3)	- (-)	1 (-)	- (-)	1 (1)	15 (29)	40 (37)
	/	3~4年	- (-)	2 (-)	- (-)	13 (1)	- (-)	- (-)	2 (1)	- (-)	- (1)	2 (17)	19 (20)
	18	5~6年	- (-)	- (-)	- (-)	7 (1)	- (-)	- (-)	- (-)	- (-)	- (-)	6 (3)	13 (4)
高津	15	1~2年	- (-)	- (-)	- (-)	14 (2)	2 (1)	- (-)	1 (1)	- (-)	- (-)	23 (23)	40 (27)
	/	3~4年	- (-)	- (-)	- (-)	16 (2)	2 (4)	- (-)	3 (2)	- (-)	- (1)	16 (12)	37 (21)
	15	5~6年	- (-)	- (-)	- (-)	4 (-)	- (-)	- (-)	- (1)	- (-)	- (-)	8 (11)	12 (12)
宮前	17	1~2年	- (-)	- (-)	- (-)	24 (1)	- (12)	- (-)	5 (2)	- (-)	- (1)	21 (23)	50 (39)
	/	3~4年	- (-)	1 (-)	- (-)	8 (1)	2 (-)	- (-)	5 (1)	- (-)	1 (-)	1 (15)	18 (17)
	17	5~6年	- (-)	- (-)	- (-)	3 (1)	- (-)	- (-)	- (-)	- (-)	- (-)	9 (8)	12 (9)
多摩	14	1~2年	- (-)	- (-)	- (-)	34 (1)	5 (5)	- (-)	- (-)	- (-)	- (1)	27 (21)	66 (28)
	/	3~4年	- (-)	- (-)	- (-)	13 (3)	4 (2)	- (-)	- (-)	- (-)	- (1)	14 (13)	31 (19)
	14	5~6年	- (-)	- (-)	- (-)	4 (-)	2 (-)	- (-)	- (-)	- (-)	- (-)	7 (7)	13 (7)
麻生	16	1~2年	- (-)	10 (-)	- (-)	9 (3)	14 (2)	- (-)	5 (1)	- (-)	- (-)	14 (26)	52 (32)
	/	3~4年	- (-)	1 (-)	- (-)	6 (1)	- (1)	- (-)	6 (2)	- (-)	- (-)	6 (16)	19 (20)
	16	5~6年	- (-)	2 (-)	- (-)	2 (-)	1 (2)	- (-)	2 (1)	- (-)	- (-)	2 (5)	9 (8)
合計	113	1~2年	- (-)	20 (-)	- (-)	141 (31)	33 (30)	- (-)	16 (5)	- (-)	4 (4)	122 (147)	336 (217)
	/	3~4年	- (-)	14 (-)	- (-)	84 (19)	16 (14)	- (-)	17 (6)	- (-)	2 (3)	52 (84)	185 (126)
	113	5~6年	- (-)	10 (-)	- (-)	33 (9)	3 (2)	- (-)	3 (2)	- (-)	- (1)	41 (46)	90 (60)
		計	- (-)	44 (-)	- (-)	258 (59)	52 (46)	- (-)	36 (13)	- (-)	6 (8)	215 (277)	611 (403)

( )内は昨年同期

出席停止報告数(中学校)

平成28年10月25日  
川崎市感染症情報センター

[平成28年9月分]

区名	届出数 対象数	百日咳	インフルエンザ 様疾患	麻疹	流行性 耳下腺炎	水痘	風しん	流行性 角結膜炎	急性出血 性結膜炎	咽頭 結膜熱	その他	合計
川崎	11 ／ 11	- (-)	2 (-)	- (-)	- (-)	- (-)	- (-)	1 (1)	- (-)	1 (-)	7 (5)	11 (6)
幸	5 ／ 5	- (-)	- (-)	- (-)	4 (-)	- (-)	- (-)	- (-)	- (-)	- (-)	- (4)	4 (4)
中原	8 ／ 8	- (-)	- (-)	- (-)	4 (1)	- (-)	- (-)	- (-)	- (-)	1 (-)	3 (2)	8 (3)
高津	5 ／ 5	- (-)	1 (-)	- (-)	2 (-)	- (-)	- (-)	- (-)	- (-)	- (-)	- (5)	3 (5)
宮前	8 ／ 8	- (-)	2 (-)	- (-)	1 (10)	- (1)	- (-)	- (1)	- (-)	- (-)	8 (4)	11 (16)
多摩	7 ／ 7	- (-)	- (-)	- (-)	5 (-)	1 (-)	- (-)	- (1)	- (-)	- (1)	6 (2)	12 (4)
麻生	8 ／ 8	- (-)	4 (-)	- (-)	1 (-)	- (-)	- (-)	- (-)	- (-)	- (-)	4 (3)	9 (3)
合計	52 ／ 52	- (-)	9 (-)	- (-)	17 (11)	1 (1)	- (-)	1 (3)	- (-)	2 (1)	28 (25)	58 (41)

( )内は昨年同期