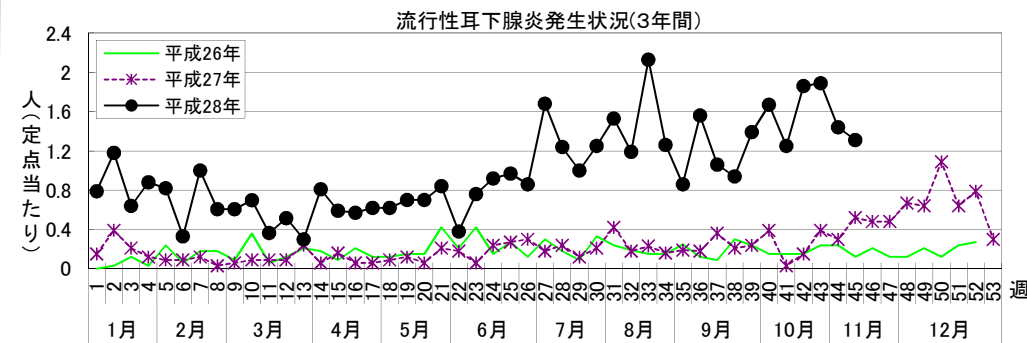
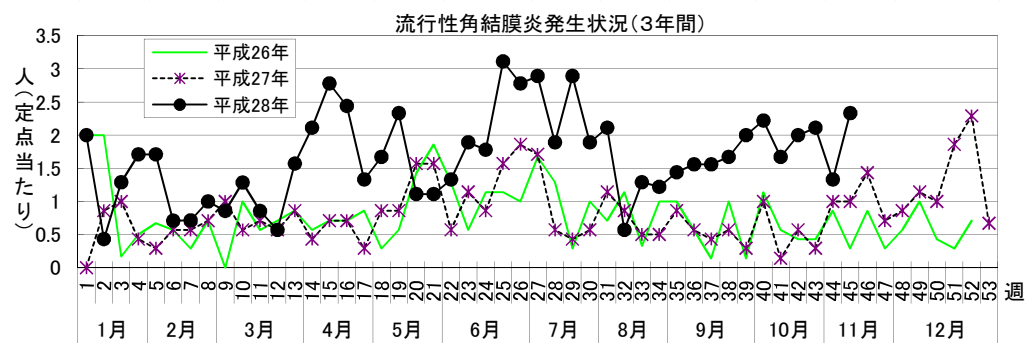
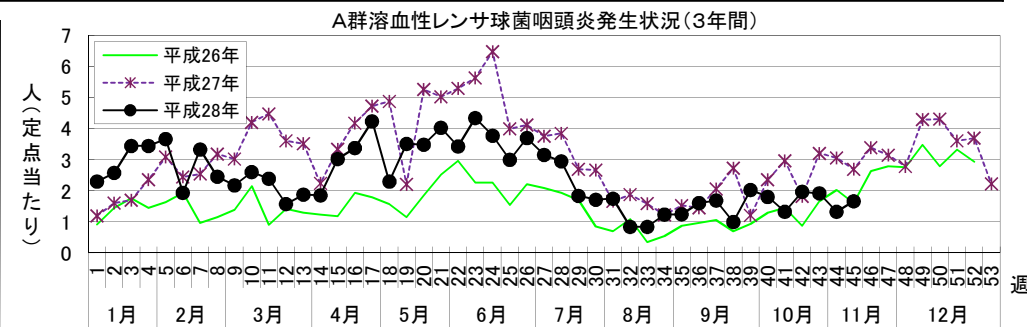
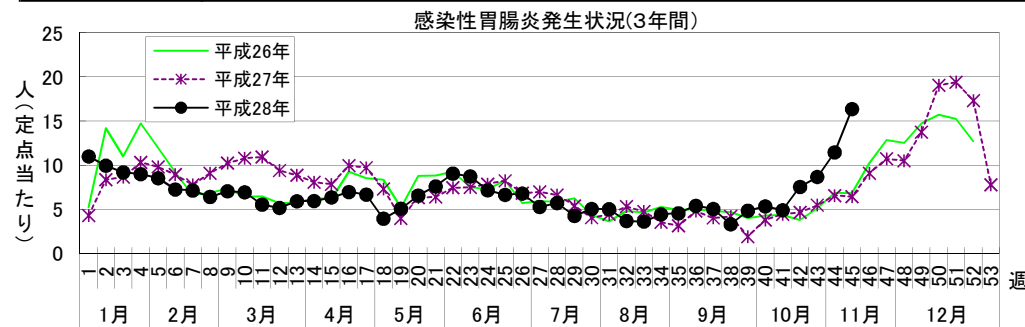


感染症週報〔市内週報 平成28年第45週(平成28年11月7日～平成28年11月13日)〕

平成28年11月15日

平成28年第45週感染症発生状況【川崎市内】

	届出(第45週)	累計(平成28年第1週以降)
1類感染症	なし	なし
2類感染症	結核 3件	結核 274件
3類感染症	なし	細菌性赤痢 1件(<i>S. flexneri</i> (B群))、 腸管出血性大腸菌感染症 32件(O157 20件、O26 9件、O121 1件、O111 2件)
4類感染症	レジオネラ症 1件(肺炎型)	E型肝炎 7件、A型肝炎 2件、ジカウイルス感染症 1件、デング熱 5件、レジオネラ症 12件(肺炎型 12件)、 レプトスピラ症 3件
5類感染症 (全数把握疾患)	カルバペネム耐性腸内細菌科細菌感染症 1件、 後天性免疫不全症候群 1件(AIDS)、 侵襲性肺炎球菌感染症 1件、梅毒 1件(無症候)、 播種性クリプトコックス症 1件	アメーバ赤痢 20件、ウイルス性肝炎 4件(B型)、カルバペネム耐性腸内細菌科細菌感染症 17件、 急性脳炎 25件、クロイツフェルト・ヤコブ病 1件(孤発性)、劇症型溶血性レンサ球菌感染症 5件、 後天性免疫不全症候群 16件(AIDS 5件、その他 6件、無症候 5件)、ジアルジア症 1件、 侵襲性インフルエンザ菌感染症 1件、侵襲性髄膜炎菌感染症 2件、侵襲性肺炎球菌感染症 35件、 水痘(入院例に限る。) 7件、梅毒 43件(早期顕症Ⅰ期 18件、早期顕症Ⅱ期 10件、無症候 15件)、 播種性クリプトコックス症 2件、風しん 3件(臨床診断例 1件、検査診断例 2件)、麻しん 2件(検査診断例 2件)
5類感染症 (定点把握疾患)	第45週で定点当たり患者報告数の多かった疾病は、1)感染性胃腸炎 2)流行性角結膜炎 3)A群溶血性レンサ球菌咽頭炎でした。 感染性胃腸炎の定点当たり患者報告数は16.36人と前週(11.47人)から増加し、例年よりかなり高いレベルで推移しています。 流行性角結膜炎の定点当たり患者報告数は2.33人と前週(1.33人)から横ばいで、例年よりかなり高いレベルで推移しています。 A群溶血性レンサ球菌咽頭炎の定点当たり患者報告数は1.67人と前週(1.33人)から横ばいで、例年並みのレベルで推移しています。	



罹患数・定点当たり罹患数、疾病、区別

集計対象:平成28年45週

集計日:平成28年11月15日

インフルエンザ定点		合計	～5か月	～11か月	1歳	2歳	3歳	4歳	5歳	6歳	7歳	8歳
インフルエンザ	罹患数	41	-	-	2	-	2	7	4	3	3	1
	定点当たり	0.68	-	-	0.03	-	0.03	0.12	0.07	0.05	0.05	0.02
小児科定点		合計	～5か月	～11か月	1歳	2歳	3歳	4歳	5歳	6歳	7歳	8歳
R S ウイルス感染症	罹患数	23	7	8	7	1	-	-	-	-	-	-
	定点当たり	0.64	0.19	0.22	0.19	0.03	-	-	-	-	-	-
咽頭結膜熱	罹患数	11	-	-	2	2	3	-	2	1	-	-
	定点当たり	0.31	-	-	0.06	0.06	0.08	-	0.06	0.03	-	-
A群溶血性レンサ球菌咽頭炎	罹患数	60	-	-	1	2	2	6	4	5	8	12
	定点当たり	1.67	-	-	0.03	0.06	0.06	0.17	0.11	0.14	0.22	0.33
感染性胃腸炎	罹患数	589	1	22	87	56	56	70	74	53	15	32
	定点当たり	16.36	0.03	0.61	2.42	1.56	1.56	1.94	2.06	1.47	0.42	0.89
水痘	罹患数	35	-	-	3	1	3	3	3	6	2	7
	定点当たり	0.97	-	-	0.08	0.03	0.08	0.08	0.08	0.17	0.06	0.19
手足口病	罹患数	30	-	3	13	6	5	1	-	1	-	-
	定点当たり	0.83	-	0.08	0.36	0.17	0.14	0.03	-	0.03	-	-
伝染性紅斑	罹患数	-	-	-	-	-	-	-	-	-	-	-
	定点当たり	-	-	-	-	-	-	-	-	-	-	-
突発性発疹	罹患数	15	-	6	6	2	-	1	-	-	-	-
	定点当たり	0.42	-	0.17	0.17	0.06	-	0.03	-	-	-	-
百日咳	罹患数	-	-	-	-	-	-	-	-	-	-	-
	定点当たり	-	-	-	-	-	-	-	-	-	-	-
ヘルパンギーナ	罹患数	3	-	1	1	1	-	-	-	-	-	-
	定点当たり	0.08	-	0.03	0.03	0.03	-	-	-	-	-	-
流行性耳下腺炎	罹患数	47	-	-	-	2	4	3	4	7	8	3
	定点当たり	1.31	-	-	-	0.06	0.11	0.08	0.11	0.19	0.22	0.08
眼科定点		合計	～5か月	～11か月	1歳	2歳	3歳	4歳	5歳	6歳	7歳	8歳
急性出血性結膜炎	罹患数	-	-	-	-	-	-	-	-	-	-	-
	定点当たり	-	-	-	-	-	-	-	-	-	-	-
流行性角結膜炎	罹患数	21	1	-	1	1	-	1	-	-	-	-
	定点当たり	2.33	0.11	-	0.11	0.11	-	0.11	-	-	-	-
基幹定点		合計	～5か月	～11か月	1歳	2歳	3歳	4歳	5歳	6歳	7歳	8歳
細菌性髄膜炎	罹患数	-	-	-	-	-	-	-	-	-	-	-
	定点当たり	-	-	-	-	-	-	-	-	-	-	-
無菌性髄膜炎	罹患数	-	-	-	-	-	-	-	-	-	-	-
	定点当たり	-	-	-	-	-	-	-	-	-	-	-
マイコプラズマ肺炎	罹患数	1	-	-	-	-	-	-	-	-	-	1
	定点当たり	0.50	-	-	-	-	-	-	-	-	-	0.50
クラミジア肺炎（オウム病は除く）	罹患数	-	-	-	-	-	-	-	-	-	-	-
	定点当たり	-	-	-	-	-	-	-	-	-	-	-
感染性胃腸炎（ロタウイルス）	罹患数	-	-	-	-	-	-	-	-	-	-	-
	定点当たり	-	-	-	-	-	-	-	-	-	-	-
インフルエンザ（入院サーベイランス）	罹患数	1	-	-	1	-	-	-	-	-	-	-
	定点当たり	0.50	-	-	0.50	-	-	-	-	-	-	-

罹患数・定点当たり罹患数、疾病、区別

集計対象：平成28年45週

集計日：平成28年11月15日

		合計	5週前	4週前	3週前	2週前	1週前	今週
インフルエンザ	罹患数	155	10	9	24	35	36	41
	定点当たり	0.43	0.17	0.15	0.40	0.58	0.60	0.68
R S ウイルス感染症	罹患数	265	97	53	35	35	22	23
	定点当たり	1.23	2.69	1.47	0.97	0.97	0.61	0.64
咽頭結膜熱	罹患数	53	13	6	7	3	13	11
	定点当たり	0.25	0.36	0.17	0.19	0.08	0.36	0.31
A群溶血性レンサ球菌咽頭炎	罹患数	361	65	48	71	69	48	60
	定点当たり	1.67	1.81	1.33	1.97	1.92	1.33	1.67
感染性胃腸炎	罹患数	1,956	193	177	272	312	413	589
	定点当たり	9.06	5.36	4.92	7.56	8.67	11.47	16.36
水痘	罹患数	124	13	16	11	36	13	35
	定点当たり	0.57	0.36	0.44	0.31	1.00	0.36	0.97
手足口病	罹患数	413	107	73	71	67	65	30
	定点当たり	1.91	2.97	2.03	1.97	1.86	1.81	0.83
伝染性紅斑	罹患数	10	1	3	2	2	2	-
	定点当たり	0.05	0.03	0.08	0.06	0.06	0.06	-
突発性発疹	罹患数	108	23	21	10	17	22	15
	定点当たり	0.50	0.64	0.58	0.28	0.47	0.61	0.42
百日咳	罹患数	2	-	-	1	1	-	-
	定点当たり	0.01	-	-	0.03	0.03	-	-
ヘルパンギーナ	罹患数	100	45	21	16	6	9	3
	定点当たり	0.46	1.25	0.58	0.44	0.17	0.25	0.08
流行性耳下腺炎	罹患数	339	60	45	67	68	52	47
	定点当たり	1.57	1.67	1.25	1.86	1.89	1.44	1.31
急性出血性結膜炎	罹患数	-	-	-	-	-	-	-
	定点当たり	-	-	-	-	-	-	-
流行性角結膜炎	罹患数	105	20	15	18	19	12	21
	定点当たり	1.94	2.22	1.67	2.00	2.11	1.33	2.33
細菌性髄膜炎	罹患数	-	-	-	-	-	-	-
	定点当たり	-	-	-	-	-	-	-
無菌性髄膜炎	罹患数	1	-	-	-	1	-	-
	定点当たり	0.08	-	-	-	0.50	-	-
マイコプラズマ肺炎	罹患数	7	1	2	-	1	2	1
	定点当たり	0.58	0.50	1.00	-	0.50	1.00	0.50
クラミジア肺炎（オウム病は除く）	罹患数	-	-	-	-	-	-	-
	定点当たり	-	-	-	-	-	-	-
感染性胃腸炎（ロタウイルス）	罹患数	-	-	-	-	-	-	-
	定点当たり	-	-	-	-	-	-	-
インフルエンザ（入院サーベイランス）	罹患数	8	-	1	2	2	2	1
	定点当たり	0.67	-	0.50	1.00	1.00	1.00	0.50

罹患数・定点当たり罹患数、性、疾病、区別

集計対象:平成28年10月

集計日:平成28年11月15日

川崎市 男女合計	メチシリン耐性黄色ブドウ球菌感染症		ペニシリン耐性肺炎球菌感染症		薬剤耐性緑膿菌感染症	
	罹患数	定点当たり	罹患数	定点当たり	罹患数	定点当たり
総数	1	0.50	1	0.50	-	-
川崎	1	1.00	-	-	-	-
宮前	-	-	1	1.00	-	-

川崎市 男合計	メチシリン耐性黄色ブドウ球菌感染症		ペニシリン耐性肺炎球菌感染症		薬剤耐性緑膿菌感染症	
	罹患数	定点当たり	罹患数	定点当たり	罹患数	定点当たり
総数	1	0.50	1	0.50	-	-
川崎	1	1.00	-	-	-	-
宮前	-	-	1	1.00	-	-

川崎市 女合計	メチシリン耐性黄色ブドウ球菌感染症		ペニシリン耐性肺炎球菌感染症		薬剤耐性緑膿菌感染症	
	罹患数	定点当たり	罹患数	定点当たり	罹患数	定点当たり
総数	-	-	-	-	-	-
川崎	-	-	-	-	-	-
宮前	-	-	-	-	-	-

