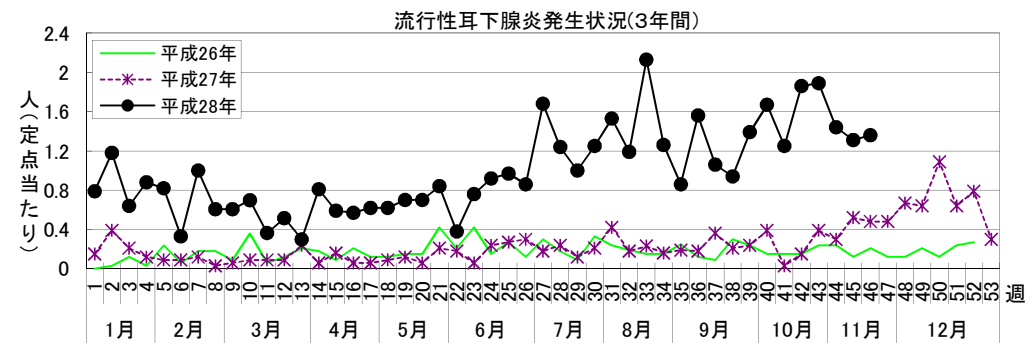
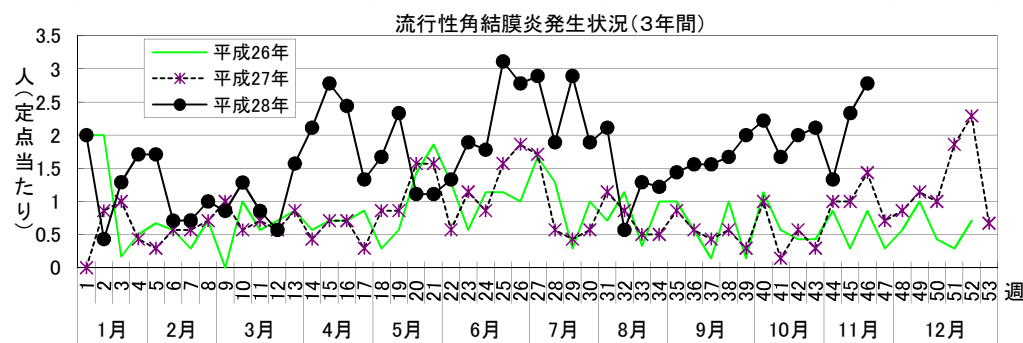
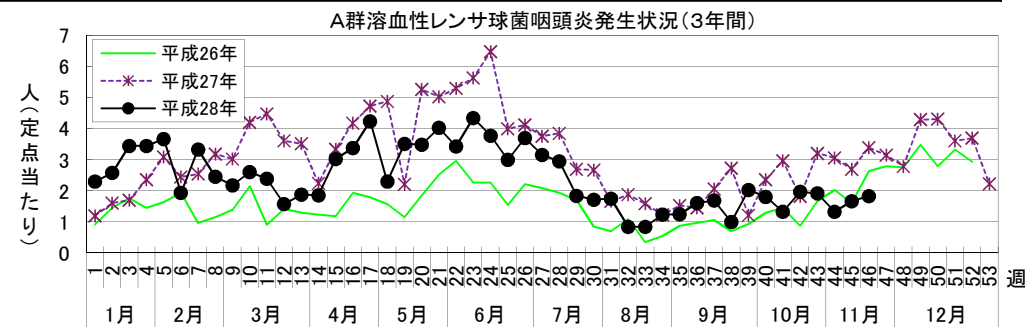
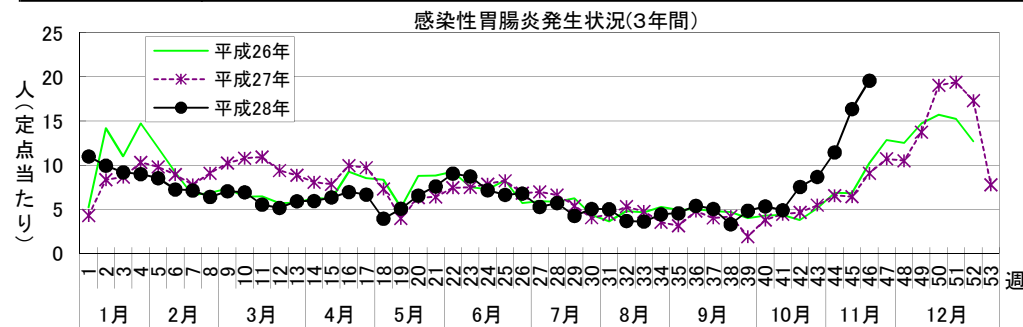


感染症週報〔市内週報 平成28年第46週(平成28年11月14日～平成28年11月20日)〕

平成28年11月24日

平成28年第46週感染症発生状況【川崎市内】

	届出(第46週)	累計(平成28年第1週以降)
1類感染症	なし	なし
2類感染症	結核 6件	結核 282件
3類感染症	腸管出血性大腸菌感染症 2件(O157 2件)	細菌性赤痢 1件(<i>S. flexneri</i> (B群))、 腸管出血性大腸菌感染症 34件(O157 22件、O26 9件、O121 1件、O111 2件)
4類感染症	レジオネラ症 1件(肺炎型)	E型肝炎 7件、A型肝炎 2件、ジカウイルス感染症 1件、デング熱 5件、レジオネラ症 14件(肺炎型 14件)、 レプトスピラ症 3件
5類感染症 (全数把握疾患)	カルバペナム耐性腸内細菌科細菌感染症 3件、 後天性免疫不全症候群 1件(無症候)、 侵襲性肺炎球菌感染症 1件、 梅毒 3件(早期顕症Ⅱ期 1件、先天梅毒 1件、無症候 1件)、 麻しん 1件(検査診断例)	アメーバ赤痢 21件、ウイルス性肝炎 4件(B型)、カルバペナム耐性腸内細菌科細菌感染症 20件、 急性脳炎 25件、クロイツフェルト・ヤコブ病 1件(孤発性)、劇症型溶血性レンサ球菌感染症 5件、 後天性免疫不全症候群 17件(AIDS 5件、その他 6件、無症候 6件)、 ジアルジア症 1件、侵襲性インフルエンザ菌感染症 2件、侵襲性髄膜炎菌感染症 2件、 侵襲性肺炎球菌感染症 36件、水痘(入院例に限る。) 7件、 梅毒 47件(早期顕症Ⅰ期 18件、早期顕症Ⅱ期 11件、先天梅毒 1件、無症候 17件)、 播種性クリプトコックス症 2件、風しん 3件(臨床診断例 1件、検査診断例 2件)、麻しん 3件(検査診断例 3件)
5類感染症 (定点把握疾患)	第46週で定点当たり患者報告数の多かった疾病は、1)感染性胃腸炎 2)流行性角結膜炎 3)A群溶血性レンサ球菌咽頭炎でした。 感染性胃腸炎の定点当たり患者報告数は19.58人と前週(16.36人)から横ばいで、例年よりかなり高いレベルで推移しています。 流行性角結膜炎の定点当たり患者報告数は2.78人と前週(2.33人)から横ばいで、例年よりかなり高いレベルで推移しています。 A群溶血性レンサ球菌咽頭炎の定点当たり患者報告数は1.83人と前週(1.67人)から横ばいで、例年並みのレベルで推移しています。	



罹患数・定点当たり罹患数、疾病、区別

集計対象：平成28年46週

集計日：平成28年11月22日

		合計	5週前	4週前	3週前	2週前	1週前	今週
インフルエンザ	罹患数	219	9	24	35	36	41	74
	定点当たり	0.61	0.15	0.40	0.58	0.60	0.68	1.23
R S ウイルス感染症	罹患数	173	53	35	35	22	23	5
	定点当たり	0.80	1.47	0.97	0.97	0.61	0.64	0.14
咽頭結膜熱	罹患数	50	6	7	3	13	11	10
	定点当たり	0.23	0.17	0.19	0.08	0.36	0.31	0.28
A群溶血性レンサ球菌咽頭炎	罹患数	362	48	71	69	48	60	66
	定点当たり	1.68	1.33	1.97	1.92	1.33	1.67	1.83
感染性胃腸炎	罹患数	2,468	177	272	312	413	589	705
	定点当たり	11.43	4.92	7.56	8.67	11.47	16.36	19.58
水痘	罹患数	130	16	11	36	13	35	19
	定点当たり	0.60	0.44	0.31	1.00	0.36	0.97	0.53
手足口病	罹患数	341	73	71	67	65	30	35
	定点当たり	1.58	2.03	1.97	1.86	1.81	0.83	0.97
伝染性紅斑	罹患数	14	3	2	2	2	-	5
	定点当たり	0.06	0.08	0.06	0.06	0.06	-	0.14
突発性発疹	罹患数	106	21	10	17	22	15	21
	定点当たり	0.49	0.58	0.28	0.47	0.61	0.42	0.58
百日咳	罹患数	2	-	1	1	-	-	-
	定点当たり	0.01	-	0.03	0.03	-	-	-
ヘルパンギーナ	罹患数	64	21	16	6	9	3	9
	定点当たり	0.30	0.58	0.44	0.17	0.25	0.08	0.25
流行性耳下腺炎	罹患数	328	45	67	68	52	47	49
	定点当たり	1.52	1.25	1.86	1.89	1.44	1.31	1.36
急性出血性結膜炎	罹患数	-	-	-	-	-	-	-
	定点当たり	-	-	-	-	-	-	-
流行性角結膜炎	罹患数	110	15	18	19	12	21	25
	定点当たり	2.04	1.67	2.00	2.11	1.33	2.33	2.78
細菌性髄膜炎	罹患数	-	-	-	-	-	-	-
	定点当たり	-	-	-	-	-	-	-
無菌性髄膜炎	罹患数	1	-	-	1	-	-	-
	定点当たり	0.08	-	-	0.50	-	-	-
マイコプラズマ肺炎	罹患数	8	2	-	1	2	1	2
	定点当たり	0.67	1.00	-	0.50	1.00	0.50	1.00
クラミジア肺炎（オウム病は除く）	罹患数	-	-	-	-	-	-	-
	定点当たり	-	-	-	-	-	-	-
感染性胃腸炎（ロタウイルス）	罹患数	-	-	-	-	-	-	-
	定点当たり	-	-	-	-	-	-	-
インフルエンザ（入院サーベイランス）	罹患数	8	1	2	2	2	1	-
	定点当たり	0.67	0.50	1.00	1.00	1.00	0.50	-