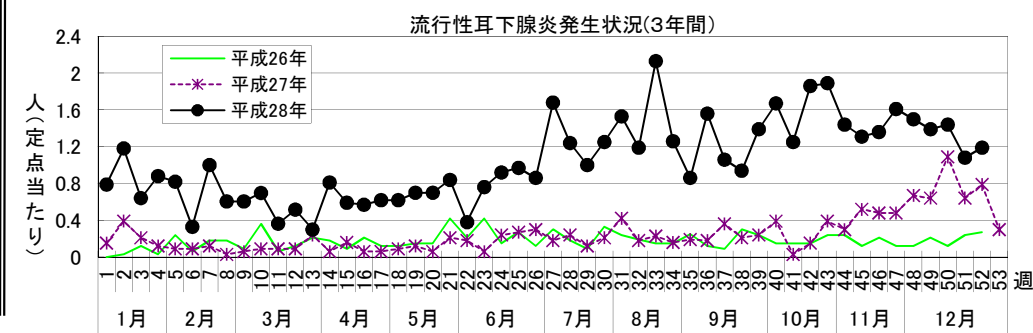
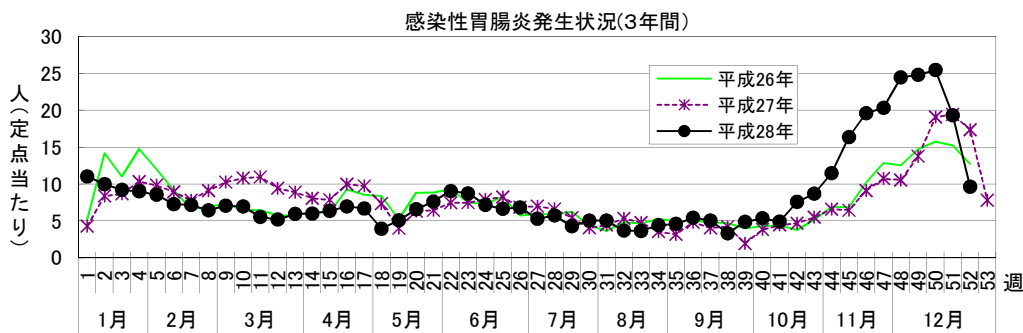
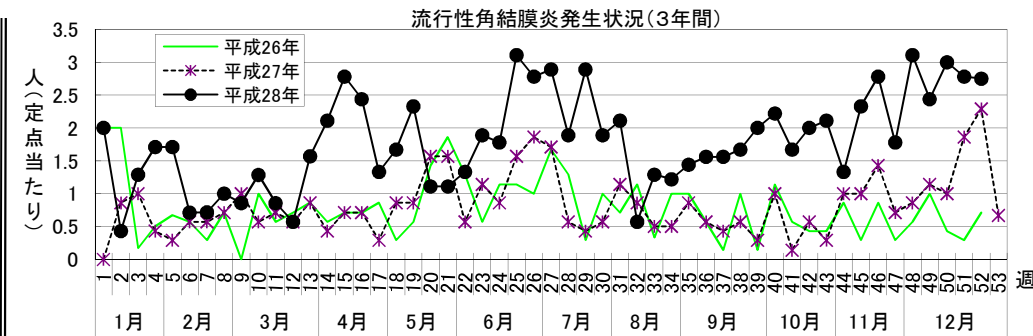
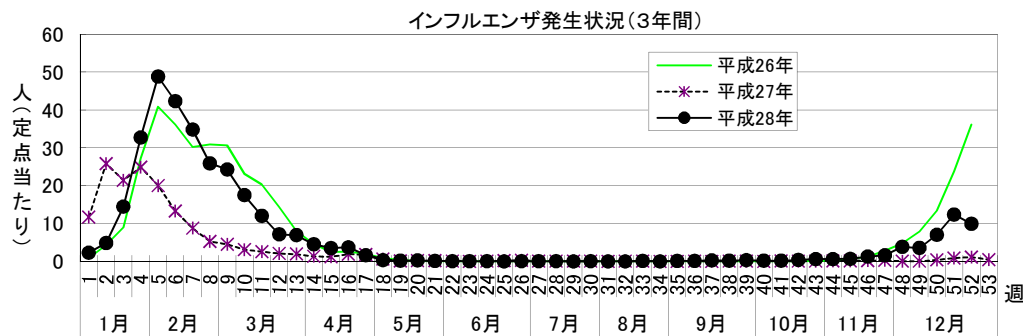


感染症週報〔市内週報 平成28年第52週(平成28年12月26日～平成29年1月1日)〕

平成29年1月6日

平成28年第52週感染症発生状況【川崎市内】

	届出(第52週)	累計(平成28年第1週以降)
1類感染症	なし	なし
2類感染症	結核 6件	結核 327件
3類感染症	なし	細菌性赤痢 1件(<i>S. flexneri</i> (B群))、 腸管出血性大腸菌感染症 35件(O157 23件、O26 9件、O121 1件、O111 2件)
4類感染症	レジオネラ症 1件(肺炎型)	E型肝炎 8件、A型肝炎 2件、ジカウイルス感染症 1件、デング熱 5件、レジオネラ症 17件(肺炎型 17件)、 レプトスピラ症 3件
5類感染症 (全数把握疾患)	ウイルス性肝炎 1件(B型)、侵襲性肺炎球菌感染症 2件、 水痘(入院例に限る。) 1件、梅毒 1件(無症候)	アメーバ赤痢 25件、ウイルス性肝炎 5件(B型)、カルバペネム耐性腸内細菌科細菌感染症 24件、 急性脳炎 29件、クロイツフェルト・ヤコブ病 1件(孤発性)、劇症型溶血性レンサ球菌感染症 5件、 後天性免疫不全症候群 19件(AIDS 6件、その他 6件、無症候 7件)、 ジアルジア症 2件、侵襲性インフルエンザ菌感染症 3件、侵襲性髄膜炎菌感染症 2件、 侵襲性肺炎球菌感染症 47件、水痘(入院例に限る。) 10件、 梅毒 56件(早期顕症Ⅰ期 20件、早期顕症Ⅱ期 13件、先天梅毒 1件、無症候 22件)、 播種性クリプトコックス症 2件、風しん 4件(臨床診断例 1件、検査診断例 3件)、麻しん 3件(検査診断例 3件)
5類感染症 (定点把握疾患)	第52週で定点当たり患者報告数の多かった疾病は、1)インフルエンザ 2)感染性胃腸炎 3)流行性角結膜炎でした。 インフルエンザの定点当たり患者報告数は9.95人と前週(12.33人)から横ばいで、例年並みのレベルで推移しています。 感染性胃腸炎の定点当たり患者報告数は9.61人と前週(19.28人)から減少し、例年より低いレベルで推移しています。 流行性角結膜炎の定点当たり患者報告数は2.75人と前週(2.78人)から横ばいで、例年よりかなり高いレベルで推移しています。	



罹患数・定点当たり罹患数、疾病、区別

集計対象:平成28年52週

集計日:平成29年1月6日

インフルエンザ定点		合計	～5か月	～11か月	1歳	2歳	3歳	4歳	5歳	6歳	7歳	8歳
インフルエンザ	罹患数	597	1	8	24	21	21	24	21	14	21	20
	定点当たり	9.95	0.02	0.13	0.40	0.35	0.35	0.40	0.35	0.23	0.35	0.33
小児科定点		合計	～5か月	～11か月	1歳	2歳	3歳	4歳	5歳	6歳	7歳	8歳
R S ウイルス感染症	罹患数	4	2	1	1	-	-	-	-	-	-	-
	定点当たり	0.11	0.06	0.03	0.03	-	-	-	-	-	-	-
咽頭結膜熱	罹患数	15	-	2	4	3	1	2	2	1	-	-
	定点当たり	0.42	-	0.06	0.11	0.08	0.03	0.06	0.06	0.03	-	-
A群溶血性レンサ球菌咽頭炎	罹患数	42	-	-	2	2	4	6	4	5	3	3
	定点当たり	1.17	-	-	0.06	0.06	0.11	0.17	0.11	0.14	0.08	0.08
感染性胃腸炎	罹患数	346	-	16	43	39	29	31	22	24	19	23
	定点当たり	9.61	-	0.44	1.19	1.08	0.81	0.86	0.61	0.67	0.53	0.64
水痘	罹患数	23	-	-	2	1	3	2	3	3	1	2
	定点当たり	0.64	-	-	0.06	0.03	0.08	0.06	0.08	0.08	0.03	0.06
手足口病	罹患数	12	-	1	2	4	2	2	-	-	1	-
	定点当たり	0.33	-	0.03	0.06	0.11	0.06	0.06	-	-	0.03	-
伝染性紅斑	罹患数	2	-	-	-	-	-	-	-	-	1	-
	定点当たり	0.06	-	-	-	-	-	-	-	-	0.03	-
突発性発疹	罹患数	12	-	2	8	2	-	-	-	-	-	-
	定点当たり	0.33	-	0.06	0.22	0.06	-	-	-	-	-	-
百日咳	罹患数	-	-	-	-	-	-	-	-	-	-	-
	定点当たり	-	-	-	-	-	-	-	-	-	-	-
ヘルパンギーナ	罹患数	-	-	-	-	-	-	-	-	-	-	-
	定点当たり	-	-	-	-	-	-	-	-	-	-	-
流行性耳下腺炎	罹患数	43	-	-	1	-	1	4	5	5	4	7
	定点当たり	1.19	-	-	0.03	-	0.03	0.11	0.14	0.14	0.11	0.19
眼科定点		合計	～5か月	～11か月	1歳	2歳	3歳	4歳	5歳	6歳	7歳	8歳
急性出血性結膜炎	罹患数	-	-	-	-	-	-	-	-	-	-	-
	定点当たり	-	-	-	-	-	-	-	-	-	-	-
流行性角結膜炎	罹患数	22	-	-	1	1	-	-	-	1	1	-
	定点当たり	2.75	-	-	0.13	0.13	-	-	-	0.13	0.13	-
基幹定点		合計	～5か月	～11か月	1歳	2歳	3歳	4歳	5歳	6歳	7歳	8歳
細菌性髄膜炎	罹患数	-	-	-	-	-	-	-	-	-	-	-
	定点当たり	-	-	-	-	-	-	-	-	-	-	-
無菌性髄膜炎	罹患数	-	-	-	-	-	-	-	-	-	-	-
	定点当たり	-	-	-	-	-	-	-	-	-	-	-
マイコプラズマ肺炎	罹患数	-	-	-	-	-	-	-	-	-	-	-
	定点当たり	-	-	-	-	-	-	-	-	-	-	-
クラミジア肺炎 (オウム病は除く)	罹患数	-	-	-	-	-	-	-	-	-	-	-
	定点当たり	-	-	-	-	-	-	-	-	-	-	-
感染性胃腸炎 (ロタウイルス)	罹患数	-	-	-	-	-	-	-	-	-	-	-
	定点当たり	-	-	-	-	-	-	-	-	-	-	-
インフルエンザ (入院サーベイランス)	罹患数	8	-	-	1	-	-	-	-	-	-	-
	定点当たり	4.00	-	-	0.50	-	-	-	-	-	-	-

罹患数・定点当たり罹患数、疾病、区別

集計対象:平成28年52週

集計日:平成29年1月6日

インフルエンザ定点		9歳	10歳～14歳	15歳～19歳	20歳～29歳	30歳～39歳	40歳～49歳	50歳～59歳	60歳～69歳	70歳～79歳	80歳以上		
インフルエンザ	罹患数	18	112	33	60	62	58	35	29	9	6		
	定点当たり	0.30	1.87	0.55	1.00	1.03	0.97	0.58	0.48	0.15	0.10		
小児科定点		9歳	10歳～14歳	15歳～19歳	20歳以上								
R S ウイルス感染症	罹患数	-	-	-	-								
	定点当たり	-	-	-	-								
咽頭結膜熱	罹患数	-	-	-	-								
	定点当たり	-	-	-	-								
A群溶血性レンサ球菌咽頭炎	罹患数	6	1	-	6								
	定点当たり	0.17	0.03	-	0.17								
感染性胃腸炎	罹患数	13	22	9	56								
	定点当たり	0.36	0.61	0.25	1.56								
水痘	罹患数	1	3	-	2								
	定点当たり	0.03	0.08	-	0.06								
手足口病	罹患数	-	-	-	-								
	定点当たり	-	-	-	-								
伝染性紅斑	罹患数	1	-	-	-								
	定点当たり	0.03	-	-	-								
突発性発疹	罹患数	-	-	-	-								
	定点当たり	-	-	-	-								
百日咳	罹患数	-	-	-	-								
	定点当たり	-	-	-	-								
ヘルパンギーナ	罹患数	-	-	-	-								
	定点当たり	-	-	-	-								
流行性耳下腺炎	罹患数	5	8	2	1								
	定点当たり	0.14	0.22	0.06	0.03								
眼科定点		9歳	10歳～14歳	15歳～19歳	20歳～29歳	30歳～39歳	40歳～49歳	50歳～59歳	60歳～69歳	70歳以上			
急性出血性結膜炎	罹患数	-	-	-	-	-	-	-	-	-	-	-	
	定点当たり	-	-	-	-	-	-	-	-	-	-	-	
流行性角結膜炎	罹患数	-	1	-	5	5	4	-	2	1	-	-	
	定点当たり	-	0.13	-	0.63	0.63	0.50	-	0.25	0.13	-	-	
基幹定点		9歳	10歳～14歳	15歳～19歳	20歳～29歳	30歳～39歳	40歳～49歳	50歳～59歳	60歳～69歳	70歳～79歳	80歳以上		
細菌性髄膜炎	罹患数	-	-	-	-	-	-	-	-	-	-	-	-
	定点当たり	-	-	-	-	-	-	-	-	-	-	-	-
無菌性髄膜炎	罹患数	-	-	-	-	-	-	-	-	-	-	-	-
	定点当たり	-	-	-	-	-	-	-	-	-	-	-	-
マイコプラズマ肺炎	罹患数	-	-	-	-	-	-	-	-	-	-	-	-
	定点当たり	-	-	-	-	-	-	-	-	-	-	-	-
クラミジア肺炎 (オウム病は除く)	罹患数	-	-	-	-	-	-	-	-	-	-	-	-
	定点当たり	-	-	-	-	-	-	-	-	-	-	-	-
感染性胃腸炎 (ロタウイルス)	罹患数	-	-	-	-	-	-	-	-	-	-	-	-
	定点当たり	-	-	-	-	-	-	-	-	-	-	-	-
インフルエンザ (入院サーベイランス)	罹患数	-	1	-	1	1	-	-	1	2	1	-	-
	定点当たり	-	0.50	-	0.50	0.50	-	-	0.50	1.00	0.50	-	-

罹患数・定点当たり罹患数、疾病、区別

集計対象：平成28年52週

集計日：平成29年1月6日

		合計	5週前	4週前	3週前	2週前	1週前	今週
インフルエンザ	罹患数	2,294	96	228	212	421	740	597
	定点当たり	6.37	1.60	3.80	3.53	7.02	12.33	9.95
R S ウイルス感染症	罹患数	37	8	10	3	5	7	4
	定点当たり	0.17	0.22	0.28	0.08	0.14	0.19	0.11
咽頭結膜熱	罹患数	69	8	10	13	10	13	15
	定点当たり	0.32	0.22	0.28	0.36	0.28	0.36	0.42
A群溶血性レンサ球菌咽頭炎	罹患数	402	73	80	72	64	71	42
	定点当たり	1.86	2.03	2.22	2.00	1.78	1.97	1.17
感染性胃腸炎	罹患数	4,457	731	879	892	915	694	346
	定点当たり	20.63	20.31	24.42	24.78	25.42	19.28	9.61
水痘	罹患数	234	30	61	36	47	37	23
	定点当たり	1.08	0.83	1.69	1.00	1.31	1.03	0.64
手足口病	罹患数	119	26	32	18	11	20	12
	定点当たり	0.55	0.72	0.89	0.50	0.31	0.56	0.33
伝染性紅斑	罹患数	10	-	3	2	2	1	2
	定点当たり	0.05	-	0.08	0.06	0.06	0.03	0.06
突発性発疹	罹患数	105	21	22	16	11	23	12
	定点当たり	0.49	0.58	0.61	0.44	0.31	0.64	0.33
百日咳	罹患数	-	-	-	-	-	-	-
	定点当たり	-	-	-	-	-	-	-
ヘルパンギーナ	罹患数	16	8	2	1	2	3	-
	定点当たり	0.07	0.22	0.06	0.03	0.06	0.08	-
流行性耳下腺炎	罹患数	296	58	54	50	52	39	43
	定点当たり	1.37	1.61	1.50	1.39	1.44	1.08	1.19
急性出血性結膜炎	罹患数	-	-	-	-	-	-	-
	定点当たり	-	-	-	-	-	-	-
流行性角結膜炎	罹患数	140	16	28	22	27	25	22
	定点当たり	2.64	1.78	3.11	2.44	3.00	2.78	2.75
細菌性髄膜炎	罹患数	-	-	-	-	-	-	-
	定点当たり	-	-	-	-	-	-	-
無菌性髄膜炎	罹患数	1	-	-	1	-	-	-
	定点当たり	0.08	-	-	0.50	-	-	-
マイコプラズマ肺炎	罹患数	3	-	-	2	1	-	-
	定点当たり	0.25	-	-	1.00	0.50	-	-
クラミジア肺炎（オウム病は除く）	罹患数	-	-	-	-	-	-	-
	定点当たり	-	-	-	-	-	-	-
感染性胃腸炎（ロタウイルス）	罹患数	-	-	-	-	-	-	-
	定点当たり	-	-	-	-	-	-	-
インフルエンザ（入院サーベイランス）	罹患数	23	1	3	2	3	6	8
	定点当たり	1.92	0.50	1.50	1.00	1.50	3.00	4.00