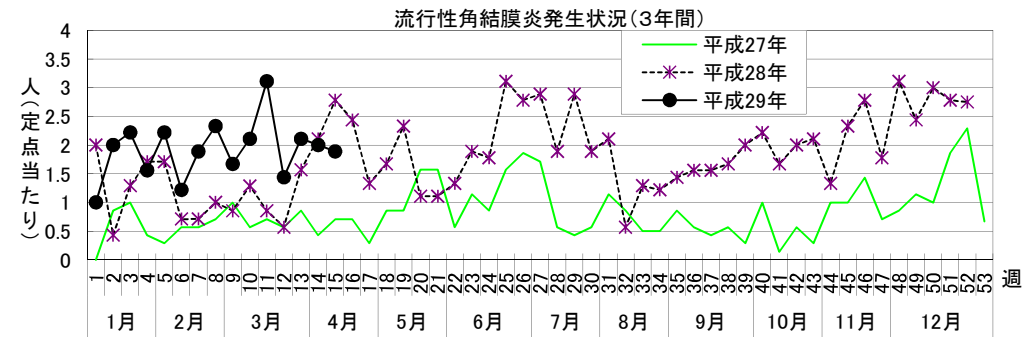
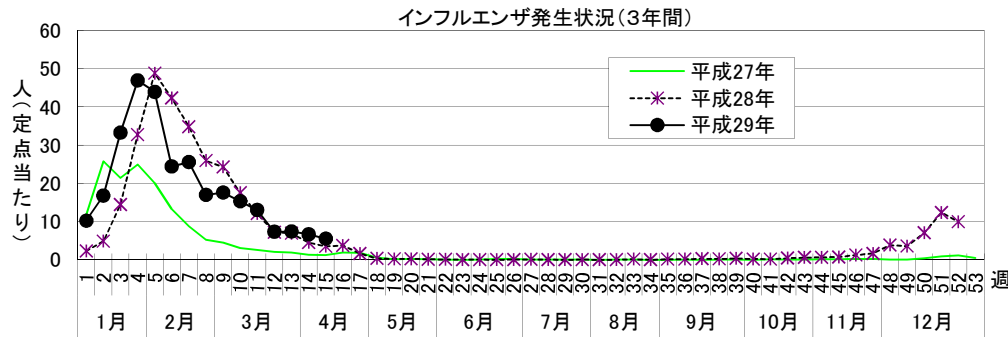
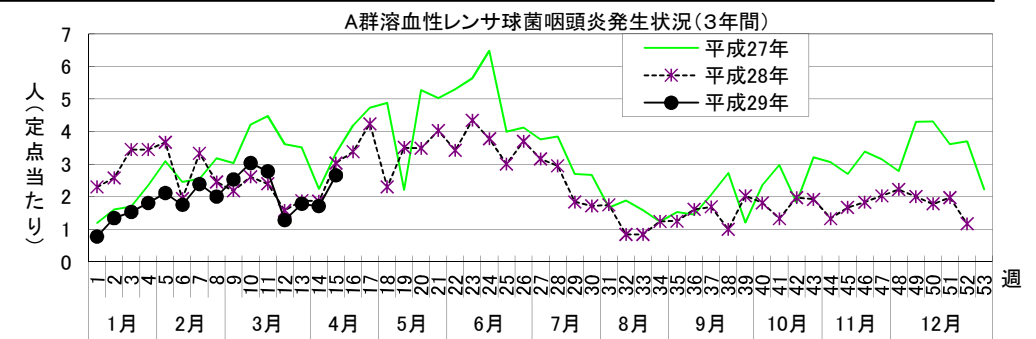
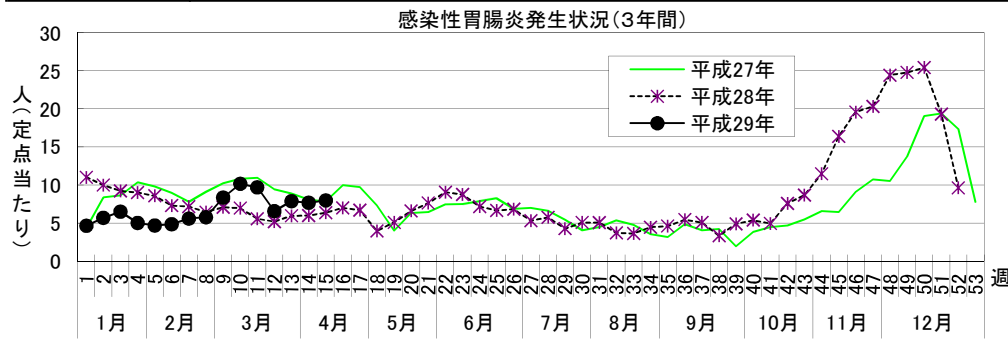


# 感染症週報 [ 市内週報 平成29年第15週(平成29年4月10日～平成29年4月16日) ]

平成29年4月18日

## 平成29年第15週感染症発生状況【川崎市内】

	届出(第15週)	累計(平成29年第1週以降)
1類感染症	なし	なし
2類感染症	結核 3件	結核 68件
3類感染症	なし	細菌性赤痢 1件( <i>S.sonnei</i> (D群))、腸管出血性大腸菌感染症 1件(O26)
4類感染症	なし	A型肝炎 1件、デング熱 2件、レジオネラ症 1件
5類感染症 (全数把握疾患)	後天性免疫不全症候群 1件(その他)、 梅毒 1件(早期顕症Ⅱ期)	アメーバ赤痢 2件、カルバペネム耐性腸内細菌科細菌感染症 7件、急性脳炎 3件、 劇症型溶血性レンサ球菌感染症 2件、後天性免疫不全症候群 3件(AIDS 1件、その他 1件、無症候 1件)、 侵襲性インフルエンザ菌感染症 4件、侵襲性肺炎球菌感染症 19件、水痘(入院例に限る。) 1件、 梅毒 17件(早期顕症Ⅰ期 3件、早期顕症Ⅱ期 5件、無症候 9件)、麻しん 1件(検査診断例)
5類感染症 (定点把握疾患)	第15週で定点当たり患者報告数の多かった疾病は、1)感染性胃腸炎 2)インフルエンザ 3)A群溶血性レンサ球菌咽頭炎でした。 感染性胃腸炎の定点当たり患者報告数は7.97人と前週(7.66人)から横ばいで、例年並みのレベルで推移しています。 インフルエンザの定点当たり患者報告数は5.47人と前週(6.63人)から減少し、例年よりやや高いレベルで推移しています。 A群溶血性レンサ球菌咽頭炎の定点当たり患者報告数は2.66人と前週(1.71人)から増加し、例年並みのレベルで推移しています。	









罹患数・定点当たり罹患数、疾病、区別

集計対象：平成29年15週

集計日：平成29年4月18日

		合計	5週前	4週前	3週前	2週前	1週前	今週
インフルエンザ	罹患数	3,290	916	779	437	444	391	323
	定点当たり	9.19	15.27	12.98	7.28	7.40	6.63	5.47
R S ウイルス感染症	罹患数	46	9	7	3	5	4	18
	定点当たり	0.22	0.25	0.19	0.08	0.14	0.11	0.51
咽頭結膜熱	罹患数	20	7	3	2	1	2	5
	定点当たり	0.09	0.19	0.08	0.06	0.03	0.06	0.14
A群溶血性レンサ球菌咽頭炎	罹患数	472	109	100	46	64	60	93
	定点当たり	2.21	3.03	2.78	1.28	1.78	1.71	2.66
感染性胃腸炎	罹患数	1,779	365	348	236	283	268	279
	定点当たり	8.31	10.14	9.67	6.56	7.86	7.66	7.97
水痘	罹患数	144	17	14	30	24	33	26
	定点当たり	0.67	0.47	0.39	0.83	0.67	0.94	0.74
手足口病	罹患数	4	1	1	-	-	-	2
	定点当たり	0.02	0.03	0.03	-	-	-	0.06
伝染性紅斑	罹患数	11	2	1	-	-	5	3
	定点当たり	0.05	0.06	0.03	-	-	0.14	0.09
突発性発疹	罹患数	88	22	15	11	11	16	13
	定点当たり	0.41	0.61	0.42	0.31	0.31	0.46	0.37
百日咳	罹患数	-	-	-	-	-	-	-
	定点当たり	-	-	-	-	-	-	-
ヘルパンギーナ	罹患数	2	1	-	-	1	-	-
	定点当たり	0.01	0.03	-	-	0.03	-	-
流行性耳下腺炎	罹患数	134	35	24	26	21	13	15
	定点当たり	0.63	0.97	0.67	0.72	0.58	0.37	0.43
急性出血性結膜炎	罹患数	-	-	-	-	-	-	-
	定点当たり	-	-	-	-	-	-	-
流行性角結膜炎	罹患数	114	19	28	13	19	18	17
	定点当たり	2.11	2.11	3.11	1.44	2.11	2.00	1.89
細菌性髄膜炎	罹患数	-	-	-	-	-	-	-
	定点当たり	-	-	-	-	-	-	-
無菌性髄膜炎	罹患数	5	-	1	-	3	-	1
	定点当たり	0.42	-	0.50	-	1.50	-	0.50
マイコプラズマ肺炎	罹患数	2	-	-	-	1	-	1
	定点当たり	0.17	-	-	-	0.50	-	0.50
クラミジア肺炎（オウム病は除く）	罹患数	-	-	-	-	-	-	-
	定点当たり	-	-	-	-	-	-	-
感染性胃腸炎（ロタウイルス）	罹患数	6	1	2	-	1	1	1
	定点当たり	0.50	0.50	1.00	-	0.50	0.50	0.50
インフルエンザ（入院サーベイランス）	罹患数	4	1	2	1	-	-	-
	定点当たり	0.33	0.50	1.00	0.50	-	-	-