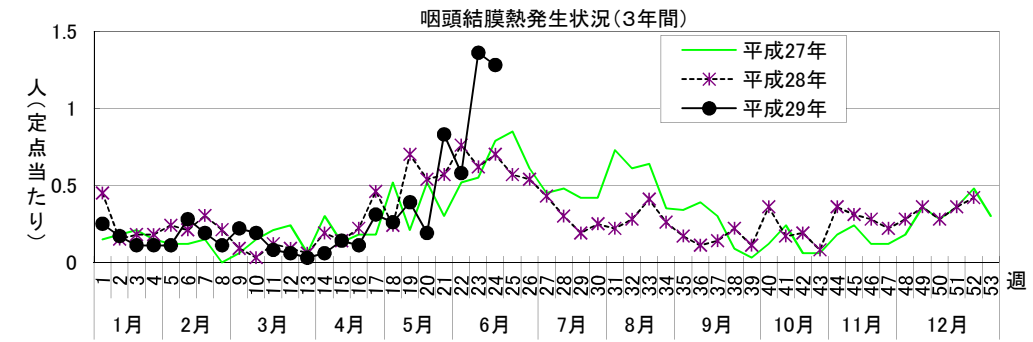
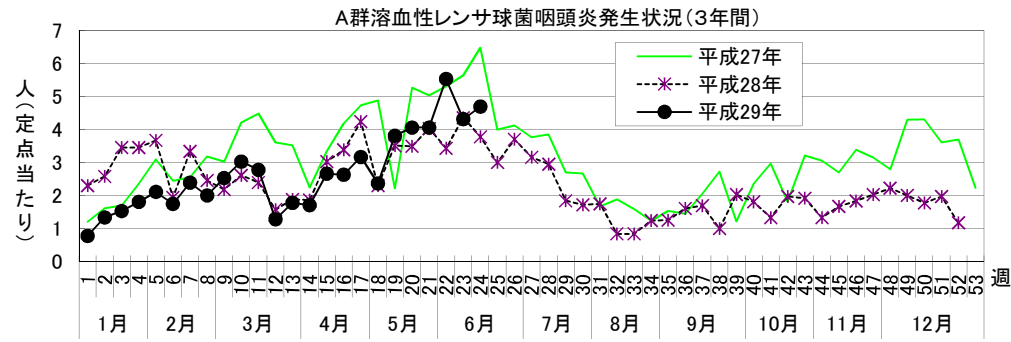
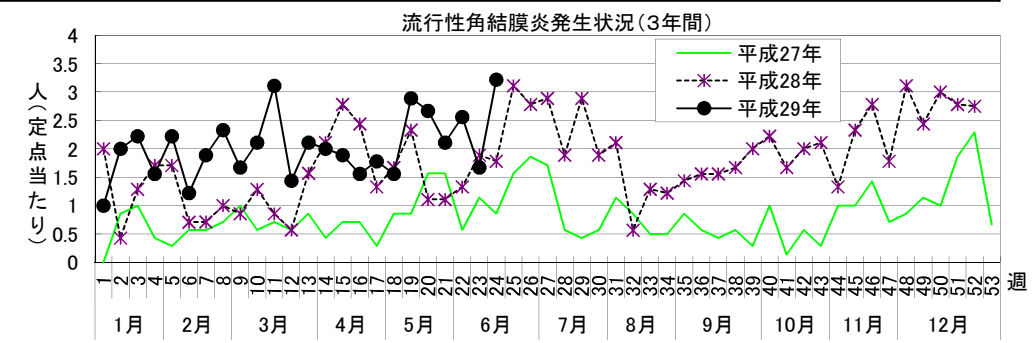
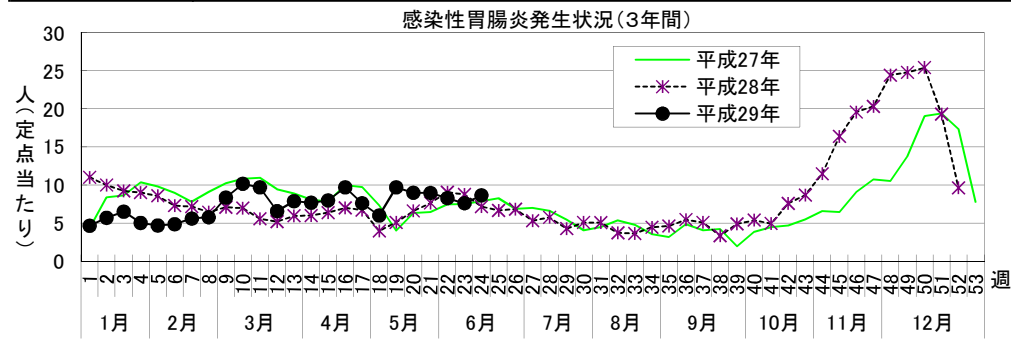


感 染 症 週 報 [市内週報 平成29年第24週(平成29年6月12日～平成29年6月18日)]

平成29年6月20日

平成29年第24週感染症発生状況【川崎市内】

	届出(第24週)	累計(平成29年第1週以降)
1類感染症	なし	なし
2類感染症	結核 5件	結核 128件
3類感染症	腸管出血性大腸菌感染症 1件(O157)	細菌性赤痢 2件(<i>S.flexneri</i> (B群) 1件、 <i>S.sonnei</i> (D群) 1件)、 腸管出血性大腸菌感染症 4件(O26 1件、O145 1件、O157 2件)、パラチフス 1件
4類感染症	レジオネラ症 1件(肺炎型)	A型肝炎 3件、デング熱 3件、日本紅斑熱 1件、レジオネラ症 4件(肺炎型 4件)
5類感染症 (全数把握疾患)	侵襲性肺炎球菌感染症 2件、梅毒 1件(早期顕症Ⅱ期)	アメーバ赤痢 6件、カルバペネム耐性腸内細菌科細菌感染症 9件、急性脳炎 10件、 クロイツフェルト・ヤコブ病 1件(弧発性)、劇症型溶血性レンサ球菌感染症 4件、 後天性免疫不全症候群 5件(AIDS 1件、その他 2件、無症候 2件)、 侵襲性インフルエンザ菌感染症 7件、侵襲性肺炎球菌感染症 31件、水痘(入院例に限る。) 1件、 梅毒 26件(早期顕症Ⅰ期 6件、早期顕症Ⅱ期 6件、無症候 14件)、麻しん 1件(検査診断例)
5類感染症 (定点把握疾患)	第24週で定点当たり患者報告数の多かった疾病は、1)感染性胃腸炎 2)A群溶血性レンサ球菌咽頭炎 3)流行性角結膜炎でした。 感染性胃腸炎の定点当たり患者報告数は8.64人と前週(7.58人)から増加し、例年並みのレベルで推移しています。 A群溶血性レンサ球菌咽頭炎の定点当たり患者報告数は4.69人と前週(4.31人)から増加し、例年より高いレベルで推移しています。 流行性角結膜炎の定点当たり患者報告数は3.22人と前週(1.67人)から増加し、例年よりかなり高いレベルで推移しています。	



罹患数・定点当たり罹患数、疾病、区別

集計対象：平成29年24週

集計日：平成29年6月20日

		合計	5週前	4週前	3週前	2週前	1週前	今週
インフルエンザ	罹患数	188	67	57	24	23	12	5
	定点当たり	0.52	1.12	0.95	0.40	0.38	0.20	0.08
R S ウイルス感染症	罹患数	38	7	4	6	3	10	8
	定点当たり	0.18	0.19	0.11	0.17	0.08	0.28	0.22
咽頭結膜熱	罹患数	167	14	7	30	21	49	46
	定点当たり	0.77	0.39	0.19	0.83	0.58	1.36	1.28
A群溶血性レンサ球菌咽頭炎	罹患数	952	137	146	146	199	155	169
	定点当たり	4.41	3.81	4.06	4.06	5.53	4.31	4.69
感染性胃腸炎	罹患数	1,875	349	323	322	297	273	311
	定点当たり	8.68	9.69	8.97	8.94	8.25	7.58	8.64
水痘	罹患数	157	44	22	41	14	23	13
	定点当たり	0.73	1.22	0.61	1.14	0.39	0.64	0.36
手足口病	罹患数	78	5	10	9	17	19	18
	定点当たり	0.36	0.14	0.28	0.25	0.47	0.53	0.50
伝染性紅斑	罹患数	14	2	1	3	3	2	3
	定点当たり	0.06	0.06	0.03	0.08	0.08	0.06	0.08
突発性発疹	罹患数	186	31	30	34	21	29	41
	定点当たり	0.86	0.86	0.83	0.94	0.58	0.81	1.14
百日咳	罹患数	2	-	1	1	-	-	-
	定点当たり	0.01	-	0.03	0.03	-	-	-
ヘルパンギーナ	罹患数	17	-	1	1	3	5	7
	定点当たり	0.08	-	0.03	0.03	0.08	0.14	0.19
流行性耳下腺炎	罹患数	86	22	11	15	16	14	8
	定点当たり	0.40	0.61	0.31	0.42	0.44	0.39	0.22
急性出血性結膜炎	罹患数	1	-	-	-	-	-	1
	定点当たり	0.02	-	-	-	-	-	0.11
流行性角結膜炎	罹患数	136	26	24	19	23	15	29
	定点当たり	2.52	2.89	2.67	2.11	2.56	1.67	3.22
細菌性髄膜炎	罹患数	1	-	-	-	-	-	1
	定点当たり	0.08	-	-	-	-	-	0.50
無菌性髄膜炎	罹患数	3	-	-	2	-	1	-
	定点当たり	0.25	-	-	1.00	-	0.50	-
マイコプラズマ肺炎	罹患数	1	1	-	-	-	-	-
	定点当たり	0.08	0.50	-	-	-	-	-
クラミジア肺炎（オウム病は除く）	罹患数	-	-	-	-	-	-	-
	定点当たり	-	-	-	-	-	-	-
感染性胃腸炎（ロタウイルス）	罹患数	2	2	-	-	-	-	-
	定点当たり	0.17	1.00	-	-	-	-	-
インフルエンザ（入院サーベイランス）	罹患数	5	1	1	1	1	1	-
	定点当たり	0.42	0.50	0.50	0.50	0.50	0.50	-