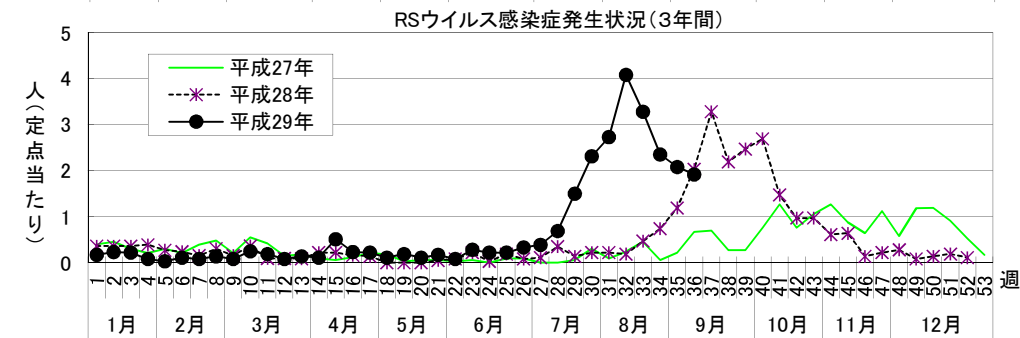
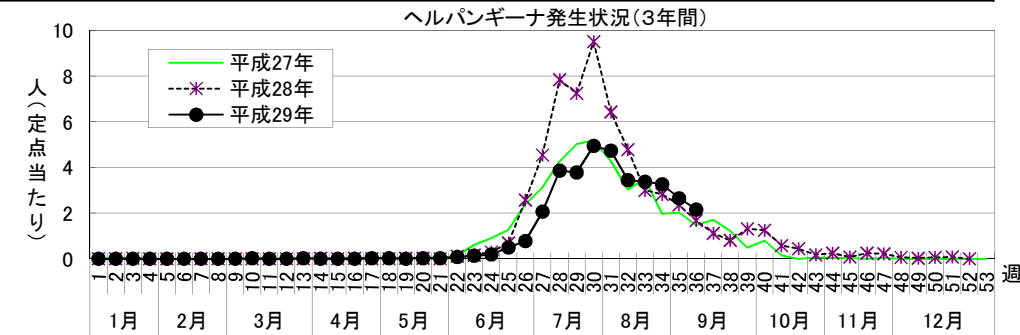
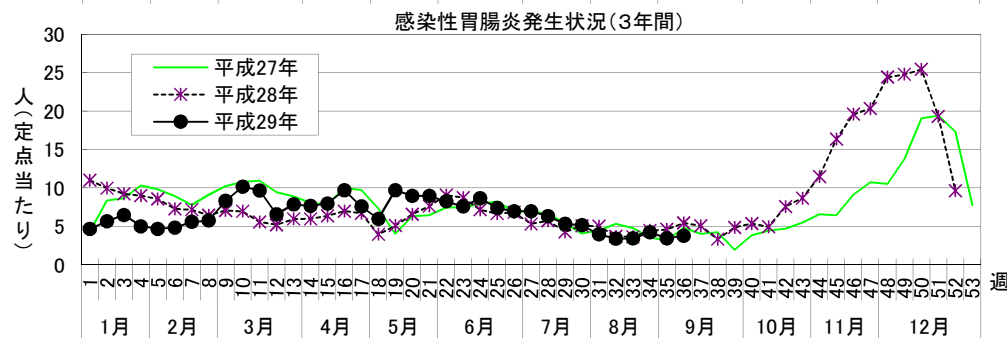
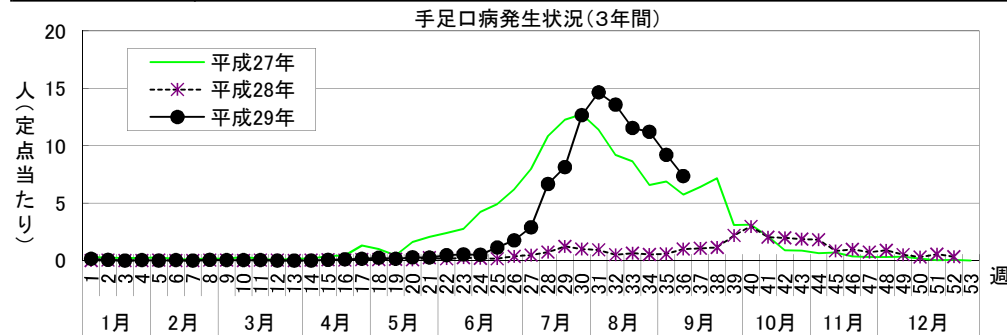


# 感染症週報〔市内週報 平成29年第36週(平成29年9月4日～平成29年9月10日)〕

平成29年9月12日

## 平成29年第36週感染症発生状況【川崎市内】

	届出(第36週)	累計(平成29年第1週以降)
1類感染症	なし	なし
2類感染症	結核 8件	結核 210件
3類感染症	なし	細菌性赤痢 2件( <i>S.flexneri</i> (B群) 1件、 <i>S.sonnei</i> (D群) 1件)、 腸管出血性大腸菌感染症 26件(O26 2件、O108 1件、O111 2件、O145 1件、O157 20件)、 パラチフス 2件
4類感染症	レジオネラ症 2件(肺炎型 2件)	E型肝炎 4件、A型肝炎 5件、デング熱 4件、日本紅斑熱 1件、レジオネラ症 8件(肺炎型 8件)
5類感染症 (全数把握疾患)	アメーバ赤痢 1件、梅毒 1件(早期顕症Ⅱ期)	アメーバ赤痢 12件、ウイルス性肝炎 1件(B型)、カルバペネム耐性腸内細菌科細菌感染症 18件、 急性脳炎 13件、クロイツフェルト・ヤコブ病 1件(弧発性)、劇症型溶血性レンサ球菌感染症 5件、 後天性免疫不全症候群 6件(AIDS 1件、その他 2件、無症候 3件)、侵襲性インフルエンザ菌感染症 8件、 侵襲性髄膜炎菌感染症 1件、侵襲性肺炎球菌感染症 39件、水痘(入院例に限る。) 2件、 梅毒 47件(早期顕症Ⅰ期 12件、早期顕症Ⅱ期 14件、無症候 21件)、播種性クリプトコックス症 2件、 破傷風 1件、麻しん 1件(検査診断例)
5類感染症 (定点把握疾患)	第36週で定点当たり患者報告数の多かった疾病は、1)手足口病 2)感染性胃腸炎 3)ヘルパンギーナでした。 手足口病の定点当たり患者報告数は7.35人と前週(9.22人)から減少しましたが、例年より高いレベルで推移しています。 感染性胃腸炎の定点当たり患者報告数は3.76人と前週(3.43人)から横ばいで、例年並みのレベルで推移しています。 ヘルパンギーナの定点当たり患者報告数は2.16人と前週(2.65人)から横ばいで、例年並みのレベルで推移しています。	









罹患数・定点当たり罹患数、疾病、区別

集計対象：平成29年36週

集計日：平成29年9月12日

		合計	5週前	4週前	3週前	2週前	1週前	今週
インフルエンザ	罹患数	41	4	4	-	4	7	22
	定点当たり	0.12	0.07	0.07	-	0.07	0.11	0.36
R S ウイルス感染症	罹患数	571	101	147	95	80	77	71
	定点当たり	2.72	2.73	4.08	3.28	2.35	2.08	1.92
咽頭結膜熱	罹患数	84	33	17	14	6	5	9
	定点当たり	0.40	0.89	0.47	0.48	0.18	0.14	0.24
A群溶血性レンサ球菌咽頭炎	罹患数	346	85	53	43	49	66	50
	定点当たり	1.65	2.30	1.47	1.48	1.44	1.78	1.35
感染性胃腸炎	罹患数	776	146	122	99	143	127	139
	定点当たり	3.70	3.95	3.39	3.41	4.21	3.43	3.76
水痘	罹患数	39	9	5	10	4	7	4
	定点当たり	0.19	0.24	0.14	0.34	0.12	0.19	0.11
手足口病	罹患数	2,360	542	489	335	381	341	272
	定点当たり	11.24	14.65	13.58	11.55	11.21	9.22	7.35
伝染性紅斑	罹患数	25	5	5	3	3	2	7
	定点当たり	0.12	0.14	0.14	0.10	0.09	0.05	0.19
突発性発疹	罹患数	125	21	14	15	22	25	28
	定点当たり	0.60	0.57	0.39	0.52	0.65	0.68	0.76
百日咳	罹患数	-	-	-	-	-	-	-
	定点当たり	-	-	-	-	-	-	-
ヘルパンギーナ	罹患数	686	175	124	98	111	98	80
	定点当たり	3.27	4.73	3.44	3.38	3.26	2.65	2.16
流行性耳下腺炎	罹患数	51	13	8	6	8	8	8
	定点当たり	0.24	0.35	0.22	0.21	0.24	0.22	0.22
急性出血性結膜炎	罹患数	-	-	-	-	-	-	-
	定点当たり	-	-	-	-	-	-	-
流行性角結膜炎	罹患数	126	24	27	18	22	18	17
	定点当たり	2.42	2.67	3.00	2.25	2.75	2.00	1.89
細菌性髄膜炎	罹患数	-	-	-	-	-	-	-
	定点当たり	-	-	-	-	-	-	-
無菌性髄膜炎	罹患数	6	1	1	1	2	-	1
	定点当たり	0.50	0.50	0.50	0.50	1.00	-	0.50
マイコプラズマ肺炎	罹患数	1	-	-	-	1	-	-
	定点当たり	0.08	-	-	-	0.50	-	-
クラミジア肺炎（オウム病は除く）	罹患数	-	-	-	-	-	-	-
	定点当たり	-	-	-	-	-	-	-
感染性胃腸炎（ロタウイルス）	罹患数	-	-	-	-	-	-	-
	定点当たり	-	-	-	-	-	-	-
インフルエンザ（入院サーベイランス）	罹患数	7	-	1	4	-	2	-
	定点当たり	0.58	-	0.50	2.00	-	1.00	-



罹患数・定点当たり罹患数、性、疾病、区別

集計対象:平成29年08月

集計日:平成29年09月12日

川崎市 男女合計	メチシリン耐性黄色ブドウ球菌感染症		ペニシリン耐性肺炎球菌感染症		薬剤耐性緑膿菌感染症	
	罹患数	定点当たり	罹患数	定点当たり	罹患数	定点当たり
総数	4	2.00	-	-	1	0.50
川崎	-	-	-	-	-	-
宮前	4	4.00	-	-	1	1.00

川崎市 男合計	メチシリン耐性黄色ブドウ球菌感染症		ペニシリン耐性肺炎球菌感染症		薬剤耐性緑膿菌感染症	
	罹患数	定点当たり	罹患数	定点当たり	罹患数	定点当たり
総数	1	0.50	-	-	-	-
川崎	-	-	-	-	-	-
宮前	1	1.00	-	-	-	-

川崎市 女合計	メチシリン耐性黄色ブドウ球菌感染症		ペニシリン耐性肺炎球菌感染症		薬剤耐性緑膿菌感染症	
	罹患数	定点当たり	罹患数	定点当たり	罹患数	定点当たり
総数	3	1.50	-	-	1	0.50
川崎	-	-	-	-	-	-
宮前	3	3.00	-	-	1	1.00

罹患数・定点当たり罹患数、性・年齢階級・疾病別

集計対象：平成29年08月

集計日：平成29年09月12日

川崎市 男女合計		合計	0歳	1～4歳	5～9歳	10～14歳	15～19歳	20～24歳	25～29歳	30～34歳	35～39歳	40～44歳	45～49歳	50～54歳	55～59歳	60～64歳	65～69歳	70歳～
性器クラミジア感染症	罹患数	48	-	-	-	-	-	16	5	6	5	10	4	2	-	-	-	-
	定点当たり	4.00	-	-	-	-	-	1.33	0.42	0.50	0.42	0.83	0.33	0.17	-	-	-	-
性器ヘルペスウイルス感染症	罹患数	8	-	-	-	-	-	3	-	1	1	1	1	-	-	-	-	1
	定点当たり	0.67	-	-	-	-	-	0.25	-	0.08	0.08	0.08	0.08	-	-	-	-	0.08
尖圭コンジローマ	罹患数	10	-	-	-	-	1	3	2	1	1	-	1	-	1	-	-	-
	定点当たり	0.83	-	-	-	-	0.08	0.25	0.17	0.08	0.08	-	0.08	-	0.08	-	-	-
淋菌感染症	罹患数	20	-	-	-	-	2	6	1	5	3	1	1	1	-	-	-	-
	定点当たり	1.67	-	-	-	-	0.17	0.50	0.08	0.42	0.25	0.08	0.08	0.08	-	-	-	-
メチシリン耐性黄色ブドウ球菌感染症	罹患数	4	-	-	1	-	-	-	-	-	-	-	-	-	-	2	-	1
	定点当たり	2.00	-	-	0.50	-	-	-	-	-	-	-	-	-	-	1.00	-	0.50
ペニシリン耐性肺炎球菌感染症	罹患数	-	-	-	-	-	-	-	-	-	-	-	-	-	-	-	-	-
	定点当たり	-	-	-	-	-	-	-	-	-	-	-	-	-	-	-	-	-
薬剤耐性緑膿菌感染症	罹患数	1	-	-	-	-	-	-	-	-	-	-	-	-	1	-	-	-
	定点当たり	1.00	-	-	-	-	-	-	-	-	-	-	-	-	1.00	-	-	-

川崎市 男合計		合計	0歳	1～4歳	5～9歳	10～14歳	15～19歳	20～24歳	25～29歳	30～34歳	35～39歳	40～44歳	45～49歳	50～54歳	55～59歳	60～64歳	65～69歳	70歳～
性器クラミジア感染症	罹患数	29	-	-	-	-	-	7	3	2	3	9	3	2	-	-	-	-
	定点当たり	2.42	-	-	-	-	-	0.58	0.25	0.17	0.25	0.75	0.25	0.17	-	-	-	-
性器ヘルペスウイルス感染症	罹患数	5	-	-	-	-	-	1	-	-	1	1	1	-	-	-	-	1
	定点当たり	0.42	-	-	-	-	-	0.08	-	-	0.08	0.08	0.08	-	-	-	-	0.08
尖圭コンジローマ	罹患数	5	-	-	-	-	-	-	2	1	1	-	-	-	1	-	-	-
	定点当たり	0.42	-	-	-	-	-	-	0.17	0.08	0.08	-	-	-	0.08	-	-	-
淋菌感染症	罹患数	19	-	-	-	-	2	5	1	5	3	1	1	1	-	-	-	-
	定点当たり	1.58	-	-	-	-	0.17	0.42	0.08	0.42	0.25	0.08	0.08	0.08	-	-	-	-
メチシリン耐性黄色ブドウ球菌感染症	罹患数	1	-	-	-	-	-	-	-	-	-	-	-	-	-	1	-	-
	定点当たり	0.50	-	-	-	-	-	-	-	-	-	-	-	-	-	0.50	-	-
ペニシリン耐性肺炎球菌感染症	罹患数	-	-	-	-	-	-	-	-	-	-	-	-	-	-	-	-	-
	定点当たり	-	-	-	-	-	-	-	-	-	-	-	-	-	-	-	-	-
薬剤耐性緑膿菌感染症	罹患数	-	-	-	-	-	-	-	-	-	-	-	-	-	-	-	-	-
	定点当たり	0.50	-	-	-	-	-	-	-	-	-	-	-	-	0.50	-	-	-

川崎市 女合計		合計	0歳	1～4歳	5～9歳	10～14歳	15～19歳	20～24歳	25～29歳	30～34歳	35～39歳	40～44歳	45～49歳	50～54歳	55～59歳	60～64歳	65～69歳	70歳～
性器クラミジア感染症	罹患数	19	-	-	-	-	-	9	2	4	2	1	1	-	-	-	-	-
	定点当たり	1.58	-	-	-	-	-	0.75	0.17	0.33	0.17	0.08	0.08	-	-	-	-	-
性器ヘルペスウイルス感染症	罹患数	3	-	-	-	-	-	2	-	1	-	-	-	-	-	-	-	-
	定点当たり	0.25	-	-	-	-	-	0.17	-	0.08	-	-	-	-	-	-	-	-
尖圭コンジローマ	罹患数	5	-	-	-	-	1	3	-	-	-	-	1	-	-	-	-	-
	定点当たり	0.42	-	-	-	-	0.08	0.25	-	-	-	-	0.08	-	-	-	-	-
淋菌感染症	罹患数	1	-	-	-	-	-	1	-	-	-	-	-	-	-	-	-	-
	定点当たり	0.08	-	-	-	-	-	0.08	-	-	-	-	-	-	-	-	-	-
メチシリン耐性黄色ブドウ球菌感染症	罹患数	3	-	-	1	-	-	-	-	-	-	-	-	-	-	1	-	1
	定点当たり	1.50	-	-	0.50	-	-	-	-	-	-	-	-	-	-	0.50	-	0.50
ペニシリン耐性肺炎球菌感染症	罹患数	-	-	-	-	-	-	-	-	-	-	-	-	-	-	-	-	-
	定点当たり	-	-	-	-	-	-	-	-	-	-	-	-	-	-	-	-	-
薬剤耐性緑膿菌感染症	罹患数	1	-	-	-	-	-	-	-	-	-	-	-	-	1	-	-	-
	定点当たり	0.50	-	-	-	-	-	-	-	-	-	-	-	-	0.50	-	-	-