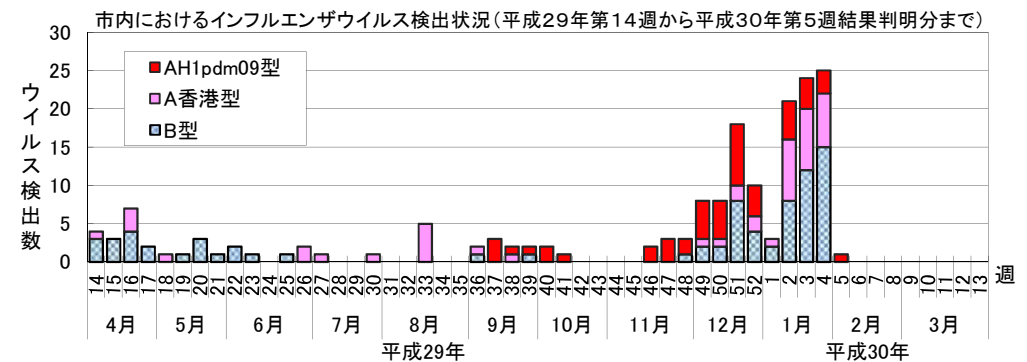
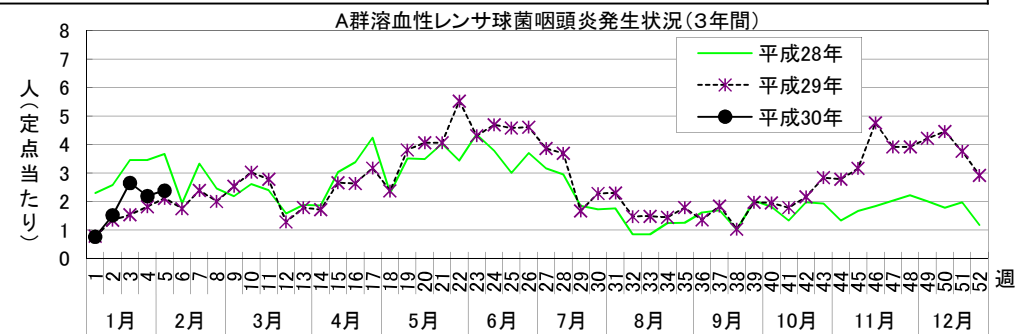
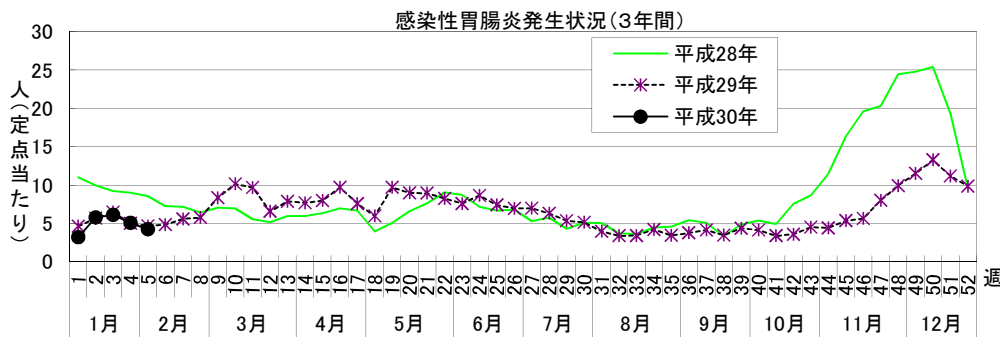
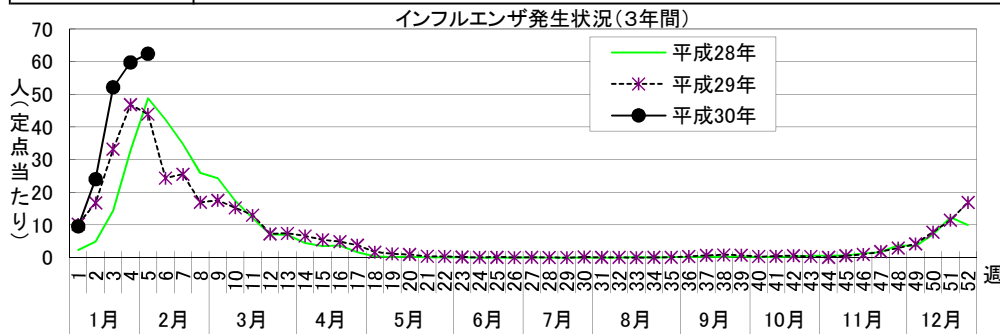


# 感染症週報 [ 市内週報 平成30年第5週(平成30年1月29日～平成30年2月4日) ]

平成30年2月6日

## 平成30年第5週感染症発生状況【川崎市内】

	届出(第5週)	累計(平成30年第1週以降)
1類感染症	なし	なし
2類感染症	結核 4件	結核 27件
3類感染症	なし	なし
4類感染症	なし	マラリア 1件(熱帯熱)、レジオネラ症 1件(肺炎型)
5類感染症 (全数把握疾患)	カルバペネム耐性腸内細菌科細菌感染症 2件、 劇症型溶血性レンサ球菌感染症 1件、 水痘(入院例に限る。) 1件	カルバペネム耐性腸内細菌科細菌感染症 7件、急性脳炎 5件、劇症型溶血性レンサ球菌感染症 1件、 侵襲性肺炎球菌感染症 5件、水痘(入院例に限る。) 2件、梅毒 3件(早期顕症Ⅱ期 2件、無症候 1件)、百日咳 1件
5類感染症 (定点把握疾患)	第5週で定点当たり患者報告数の多かった疾病は、1)インフルエンザ 2)感染性胃腸炎 3)A群溶血性レンサ球菌咽頭炎でした。 インフルエンザの定点当たり患者報告数は62.43人と前週(59.77人)から横ばいで、例年よりかなり高いレベルで推移しています。 感染性胃腸炎の定点当たり患者報告数は4.24人と前週(5.05人)から横ばいで、例年より低いレベルで推移しています。 A群溶血性レンサ球菌咽頭炎の定点当たり患者報告数は2.38人と前週(2.19人)から横ばいで、例年並みのレベルで推移しています。	







罹患数・定点当たり罹患数、疾病、区別

集計対象:平成30年5週

集計日:平成30年2月6日

インフルエンザ定点		9歳	10歳～14歳	15歳～19歳	20歳～29歳	30歳～39歳	40歳～49歳	50歳～59歳	60歳～69歳	70歳～79歳	80歳以上		
インフルエンザ	罹患数	244	640	184	143	181	266	165	99	41	20		
	定点当たり	4.00	10.49	3.02	2.34	2.97	4.36	2.70	1.62	0.67	0.33		
小児科定点		9歳	10歳～14歳	15歳～19歳	20歳以上								
R S ウイルス感染症	罹患数	-	-	-	-								
	定点当たり	-	-	-	-								
咽頭結膜熱	罹患数	-	1	1	-								
	定点当たり	-	0.03	0.03	-								
A群溶血性レンサ球菌咽頭炎	罹患数	4	9	-	3								
	定点当たり	0.11	0.24	-	0.08								
感染性胃腸炎	罹患数	2	13	1	25								
	定点当たり	0.05	0.35	0.03	0.68								
水痘	罹患数	-	1	-	-								
	定点当たり	-	0.03	-	-								
手足口病	罹患数	-	-	-	-								
	定点当たり	-	-	-	-								
伝染性紅斑	罹患数	-	1	-	-								
	定点当たり	-	0.03	-	-								
突発性発疹	罹患数	-	-	-	-								
	定点当たり	-	-	-	-								
ヘルパンギーナ	罹患数	-	-	-	-								
	定点当たり	-	-	-	-								
流行性耳下腺炎	罹患数	-	2	-	-								
	定点当たり	-	0.05	-	-								
眼科定点		9歳	10歳～14歳	15歳～19歳	20歳～29歳	30歳～39歳	40歳～49歳	50歳～59歳	60歳～69歳	70歳以上			
急性出血性結膜炎	罹患数	-	-	-	-	-	-	-	-	-	-	-	
	定点当たり	-	-	-	-	-	-	-	-	-	-	-	
流行性角結膜炎	罹患数	-	-	-	2	4	1	1	-	-	-	-	
	定点当たり	-	-	-	0.22	0.44	0.11	0.11	-	-	-	-	
基幹定点		9歳	10歳～14歳	15歳～19歳	20歳～29歳	30歳～39歳	40歳～49歳	50歳～59歳	60歳～69歳	70歳～79歳	80歳以上		
細菌性髄膜炎	罹患数	-	-	-	-	-	-	-	-	-	-	-	1
	定点当たり	-	-	-	-	-	-	-	-	-	-	-	0.50
無菌性髄膜炎	罹患数	-	-	-	-	-	-	-	-	-	-	-	-
	定点当たり	-	-	-	-	-	-	-	-	-	-	-	-
マイコプラズマ肺炎	罹患数	-	-	-	-	-	-	-	-	-	-	-	-
	定点当たり	-	-	-	-	-	-	-	-	-	-	-	-
クラミジア肺炎（オウム病は除く）	罹患数	-	-	-	-	-	-	-	-	-	-	-	-
	定点当たり	-	-	-	-	-	-	-	-	-	-	-	-
感染性胃腸炎（ロタウイルス）	罹患数	-	-	-	-	-	-	-	-	-	-	-	-
	定点当たり	-	-	-	-	-	-	-	-	-	-	-	-
インフルエンザ（入院サーベイランス）	罹患数	1	-	-	-	-	-	-	-	-	1	-	-
	定点当たり	0.50	-	-	-	-	-	-	-	-	0.50	-	-

罹患数・定点当たり罹患数、疾病、区別

集計対象：平成30年5週

集計日：平成30年2月6日

		合計	5週前	4週前	3週前	2週前	1週前	今週
インフルエンザ	罹患数	13,712	1,021	587	1,468	3,182	3,646	3,808
	定点当たり	37.46	16.74	9.62	24.07	52.16	59.77	62.43
R S ウイルス感染症	罹患数	27	10	2	-	2	6	7
	定点当たり	0.12	0.27	0.05	-	0.05	0.16	0.19
咽頭結膜熱	罹患数	71	35	12	4	10	3	7
	定点当たり	0.32	0.95	0.32	0.11	0.27	0.08	0.19
A群溶血性レンサ球菌咽頭炎	罹患数	459	108	28	56	98	81	88
	定点当たり	2.07	2.92	0.76	1.51	2.65	2.19	2.38
感染性胃腸炎	罹患数	1,265	364	118	213	226	187	157
	定点当たり	5.70	9.84	3.19	5.76	6.11	5.05	4.24
水痘	罹患数	153	27	61	25	15	18	7
	定点当たり	0.69	0.73	1.65	0.68	0.41	0.49	0.19
手足口病	罹患数	26	7	2	4	5	4	4
	定点当たり	0.12	0.19	0.05	0.11	0.14	0.11	0.11
伝染性紅斑	罹患数	83	4	7	21	20	20	11
	定点当たり	0.37	0.11	0.19	0.57	0.54	0.54	0.30
突発性発疹	罹患数	77	18	8	13	11	14	13
	定点当たり	0.35	0.49	0.22	0.35	0.30	0.38	0.35
ヘルパンギーナ	罹患数	-	-	-	-	-	-	-
	定点当たり	-	-	-	-	-	-	-
流行性耳下腺炎	罹患数	23	3	2	6	5	3	4
	定点当たり	0.10	0.08	0.05	0.16	0.14	0.08	0.11
急性出血性結膜炎	罹患数	-	-	-	-	-	-	-
	定点当たり	-	-	-	-	-	-	-
流行性角結膜炎	罹患数	99	21	16	22	15	15	10
	定点当たり	1.87	2.33	2.00	2.44	1.67	1.67	1.11
細菌性髄膜炎	罹患数	1	-	-	-	-	-	1
	定点当たり	0.08	-	-	-	-	-	0.50
無菌性髄膜炎	罹患数	-	-	-	-	-	-	-
	定点当たり	-	-	-	-	-	-	-
マイコプラズマ肺炎	罹患数	-	-	-	-	-	-	-
	定点当たり	-	-	-	-	-	-	-
クラミジア肺炎（オウム病は除く）	罹患数	-	-	-	-	-	-	-
	定点当たり	-	-	-	-	-	-	-
感染性胃腸炎（ロタウイルス）	罹患数	-	-	-	-	-	-	-
	定点当たり	-	-	-	-	-	-	-
インフルエンザ（入院サーベイランス）	罹患数	51	5	6	11	17	10	2
	定点当たり	4.25	2.50	3.00	5.50	8.50	5.00	1.00

疾患別患者報告数(保育園・こども園)

平成30年2月6日  
川崎市感染症情報センター

[平成29年12月分]

区名	報告数 対象数	年齢	百日咳	インフルエンザ 様疾患	麻疹	流行性 耳下腺炎	水痘	風しん	流行性 角結膜炎	急性出血性 結膜炎	咽頭 結膜熱	その他	合計
川崎	33	1歳未満	- (-)	10 (2)	- (-)	- (1)	1 (2)	- (-)	- (1)	- (-)	- (-)	12 (6)	23 (12)
	/	1~4歳	- (-)	73 (63)	- (-)	- (11)	1 (11)	- (-)	- (8)	- (-)	- (2)	20 (41)	94 (136)
	49	5歳以上	- (-)	29 (13)	- (-)	- (4)	6 (1)	- (-)	3 (-)	- (-)	- (2)	8 (15)	46 (35)
幸	35	1歳未満	- (-)	1 (1)	- (-)	- (-)	- (3)	- (-)	1 (2)	- (-)	1 (-)	8 (5)	11 (11)
	/	1~4歳	- (-)	70 (22)	- (-)	1 (5)	3 (21)	- (-)	1 (3)	- (-)	2 (-)	50 (24)	127 (75)
	48	5歳以上	- (-)	16 (4)	- (-)	- (2)	5 (3)	- (-)	- (1)	- (-)	- (-)	8 (3)	29 (13)
中原	51	1歳未満	- (-)	3 (14)	- (-)	- (-)	1 (-)	- (-)	2 (-)	- (-)	2 (-)	21 (11)	29 (25)
	/	1~4歳	- (-)	71 (72)	- (-)	3 (1)	10 (2)	- (-)	3 (3)	- (-)	4 (-)	71 (70)	162 (148)
	78	5歳以上	- (-)	20 (29)	- (-)	2 (-)	2 (-)	- (-)	- (-)	- (-)	- (-)	8 (16)	32 (45)
高津	37	1歳未満	- (-)	1 (3)	- (-)	- (-)	- (5)	- (-)	- (-)	- (-)	2 (-)	15 (9)	18 (17)
	/	1~4歳	- (-)	51 (21)	- (-)	1 (2)	21 (14)	- (-)	4 (-)	- (-)	6 (-)	54 (99)	137 (136)
	54	5歳以上	- (-)	25 (5)	- (-)	- (-)	1 (6)	- (-)	- (1)	- (-)	- (-)	16 (17)	42 (29)
宮前	41	1歳未満	- (-)	2 (2)	- (-)	- (-)	1 (3)	- (-)	1 (2)	- (-)	- (1)	7 (7)	11 (15)
	/	1~4歳	- (-)	53 (21)	- (-)	- (1)	10 (18)	- (-)	4 (15)	- (-)	2 (1)	47 (53)	116 (109)
	51	5歳以上	- (-)	10 (4)	- (-)	- (-)	2 (3)	1 (-)	- (1)	- (-)	1 (-)	8 (6)	22 (14)
多摩	38	1歳未満	- (-)	3 (2)	- (-)	- (-)	- (-)	- (-)	4 (-)	- (-)	3 (-)	21 (12)	31 (14)
	/	1~4歳	- (-)	61 (39)	- (-)	1 (2)	- (11)	- (-)	5 (6)	- (-)	12 (1)	91 (74)	170 (133)
	50	5歳以上	- (-)	11 (9)	- (-)	- (3)	- (2)	- (-)	- (-)	- (-)	- (-)	16 (22)	27 (36)
麻生	25	1歳未満	- (-)	1 (6)	- (-)	- (-)	- (-)	- (-)	- (-)	- (-)	1 (-)	11 (8)	13 (14)
	/	1~4歳	- (-)	56 (25)	- (-)	- (1)	- (1)	- (-)	6 (-)	- (-)	13 (-)	46 (54)	121 (81)
	31	5歳以上	- (-)	25 (10)	- (-)	- (-)	- (-)	- (-)	1 (-)	- (-)	- (-)	9 (3)	35 (13)
合計	260	1歳未満	- (-)	21 (30)	- (-)	- (1)	3 (13)	- (-)	8 (5)	- (-)	9 (1)	95 (58)	136 (108)
	/	1~4歳	- (-)	435 (263)	- (-)	6 (23)	45 (78)	- (-)	23 (35)	- (-)	39 (4)	379 (415)	927 (818)
	361	5歳以上	- (-)	136 (74)	- (-)	2 (9)	16 (15)	1 (-)	4 (3)	- (-)	1 (2)	73 (82)	233 (185)
		計	- (-)	592 (367)	- (-)	8 (33)	64 (106)	1 (-)	35 (43)	- (-)	49 (7)	547 (555)	1,296 (1,111)

( )内は昨年同期

出席停止報告数(小学校)

平成30年2月6日  
川崎市感染症情報センター

[平成29年12月分]

区名	届出数 対象数	学年別	百日咳	インフルエンザ様 疾患	麻しん	流行性 耳下腺炎	水痘	風しん	流行性 角結膜炎	急性出血性 結膜炎	咽頭 結膜熱	その他	合計
川崎	20	1～2年	- (-)	68 (43)	- (-)	6 (38)	7 (9)	- (-)	1 (-)	- (-)	1 (-)	19 (11)	102 (101)
	/	3～4年	- (-)	30 (28)	- (-)	5 (33)	7 (17)	- (-)	- (-)	- (-)	- (-)	19 (10)	61 (88)
	20	5～6年	- (-)	35 (32)	- (-)	1 (11)	- (3)	- (-)	- (-)	- (-)	- (-)	8 (7)	44 (53)
幸	13	1～2年	- (-)	89 (48)	- (-)	2 (52)	40 (27)	- (-)	- (1)	- (-)	3 (-)	28 (29)	162 (157)
	/	3～4年	- (-)	71 (12)	- (-)	3 (6)	14 (3)	- (-)	4 (-)	- (-)	- (1)	24 (13)	116 (35)
	13	5～6年	- (-)	43 (30)	- (-)	2 (9)	14 (4)	- (-)	- (-)	- (-)	1 (-)	6 (11)	66 (54)
中原	18	1～2年	- (-)	109 (61)	- (-)	6 (4)	17 (5)	- (-)	3 (2)	- (-)	- (5)	38 (27)	173 (104)
	/	3～4年	- (-)	56 (21)	- (-)	3 (5)	6 (4)	- (-)	3 (2)	- (-)	- (1)	20 (22)	88 (55)
	18	5～6年	- (-)	30 (22)	- (-)	3 (3)	2 (8)	- (-)	- (-)	- (-)	- (-)	7 (10)	42 (43)
高津	15	1～2年	- (1)	115 (55)	- (-)	2 (37)	29 (19)	- (-)	2 (-)	- (-)	- (3)	31 (28)	179 (143)
	/	3～4年	- (-)	145 (34)	- (-)	1 (16)	10 (16)	- (-)	- (3)	- (-)	- (-)	16 (23)	172 (92)
	15	5～6年	- (-)	59 (62)	- (-)	- (4)	1 (4)	- (-)	- (-)	- (-)	- (-)	6 (2)	66 (72)
宮前	17	1～2年	- (-)	80 (28)	- (-)	1 (10)	10 (13)	- (-)	4 (3)	1 (-)	- (1)	31 (27)	127 (82)
	/	3～4年	- (-)	87 (9)	- (-)	6 (21)	17 (21)	- (-)	1 (3)	- (-)	3 (2)	20 (18)	134 (74)
	17	5～6年	- (-)	66 (14)	- (-)	1 (15)	- (1)	- (-)	- (-)	1 (-)	1 (2)	9 (12)	78 (44)
多摩	14	1～2年	- (-)	38 (13)	- (-)	- (21)	36 (8)	- (-)	- (1)	- (-)	- (1)	46 (23)	120 (67)
	/	3～4年	- (-)	13 (22)	- (-)	- (28)	6 (5)	- (-)	- (-)	- (-)	1 (-)	18 (13)	38 (68)
	14	5～6年	- (-)	17 (11)	- (-)	- (21)	5 (-)	- (-)	- (-)	- (-)	1 (-)	10 (8)	33 (40)
麻生	16	1～2年	- (-)	135 (64)	- (-)	1 (8)	19 (19)	- (-)	- (2)	1 (1)	2 (1)	83 (20)	241 (114)
	/	3～4年	- (-)	92 (75)	- (-)	- (18)	17 (8)	- (-)	- (2)	- (2)	- (-)	25 (7)	134 (110)
	16	5～6年	- (-)	43 (54)	- (-)	- (3)	3 (1)	- (-)	1 (2)	- (-)	- (1)	14 (7)	61 (68)
合計	113	1～2年	- (1)	634 (312)	- (-)	18 (170)	158 (100)	- (-)	10 (9)	2 (1)	6 (11)	276 (165)	1,104 (768)
	/	3～4年	- (-)	494 (201)	- (-)	18 (127)	77 (74)	- (-)	8 (10)	- (2)	4 (4)	142 (106)	743 (522)
	113	5～6年	- (-)	293 (225)	- (-)	7 (66)	25 (21)	- (-)	1 (2)	1 (-)	3 (3)	60 (57)	390 (374)
		計	- (1)	1,421 (738)	- (-)	43 (363)	260 (195)	- (-)	19 (21)	3 (3)	13 (18)	478 (328)	2,237 (1,664)

( )内は昨年同期

出席停止報告数(中学校)

平成30年2月6日  
川崎市感染症情報センター

[平成29年12月分]

区名	届出数 対象数	百日咳	インフルエンザ 様疾患	麻疹	流行性 耳下腺炎	水痘	風しん	流行性 角結膜炎	急性出血 性結膜炎	咽頭 結膜熱	その他	合計
川崎	11 ／ 11	- (-)	37 (45)	- (-)	- (8)	- (1)	- (-)	- (4)	- (-)	- (-)	4 (4)	41 (62)
幸	5 ／ 5	- (-)	33 (54)	- (-)	- (-)	1 (1)	- (-)	- (-)	- (-)	- (-)	5 (10)	39 (65)
中原	8 ／ 8	- (-)	31 (36)	- (-)	1 (-)	1 (-)	- (-)	- (-)	- (-)	- (-)	2 (2)	35 (38)
高津	5 ／ 5	- (-)	9 (126)	- (-)	- (1)	- (2)	- (-)	- (-)	- (-)	- (-)	1 (2)	10 (131)
宮前	8 ／ 8	- (-)	60 (152)	- (-)	1 (7)	2 (-)	- (-)	1 (1)	- (-)	- (-)	1 (6)	65 (166)
多摩	7 ／ 7	- (-)	7 (94)	- (-)	1 (5)	- (-)	- (-)	- (-)	- (-)	- (-)	5 (6)	13 (105)
麻生	8 ／ 8	- (-)	28 (47)	- (-)	- (2)	2 (-)	- (-)	- (-)	- (-)	- (-)	2 (8)	32 (57)
合計	52 ／ 52	- (-)	205 (554)	- (-)	3 (23)	6 (4)	- (-)	1 (5)	- (-)	- (-)	20 (38)	235 (624)

( )内は昨年同期