



Colors, Future!

いろいろって、未来。

川崎市

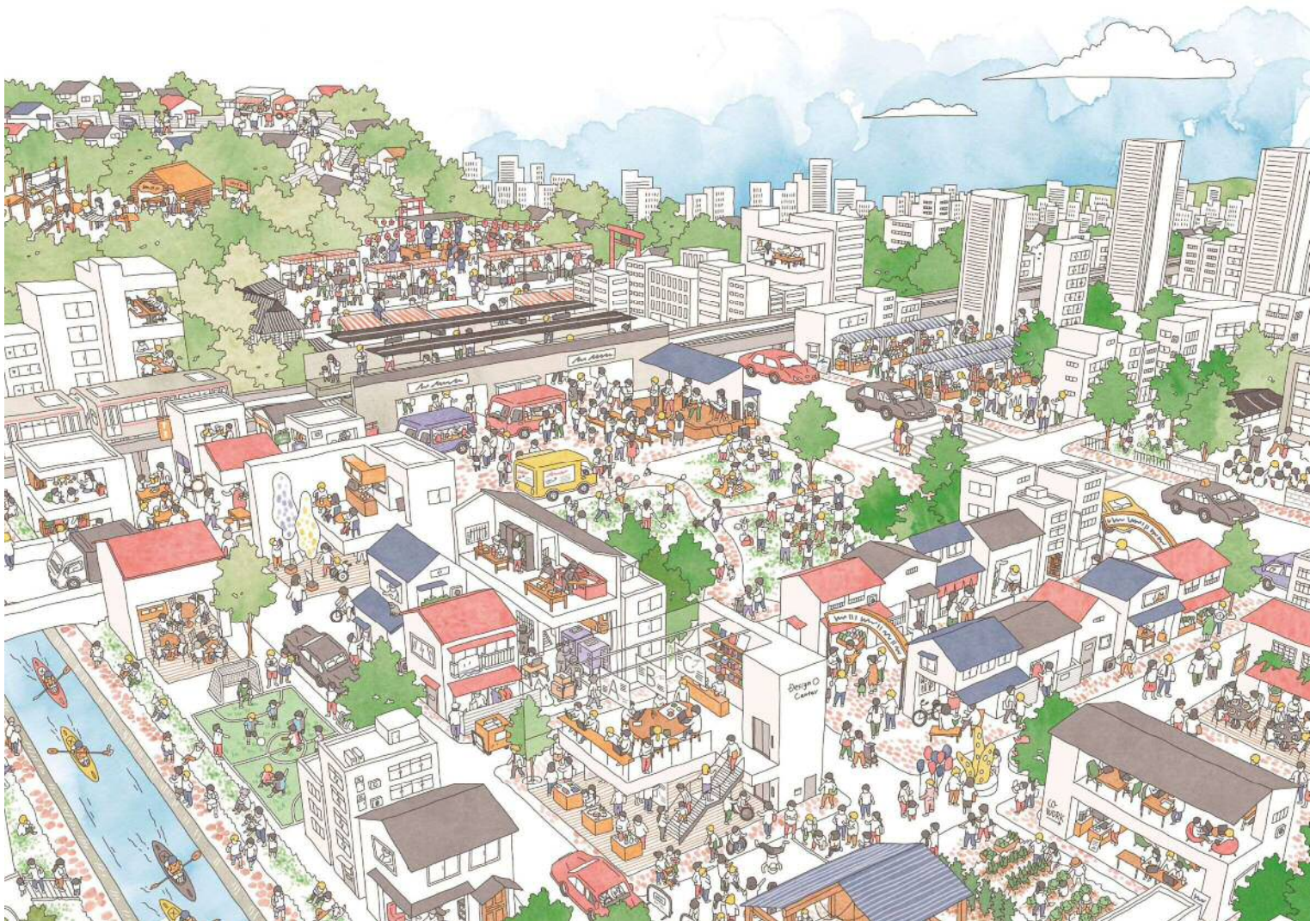
みまもる つながる 地域の輪

みんなで作る

10年、20年先の

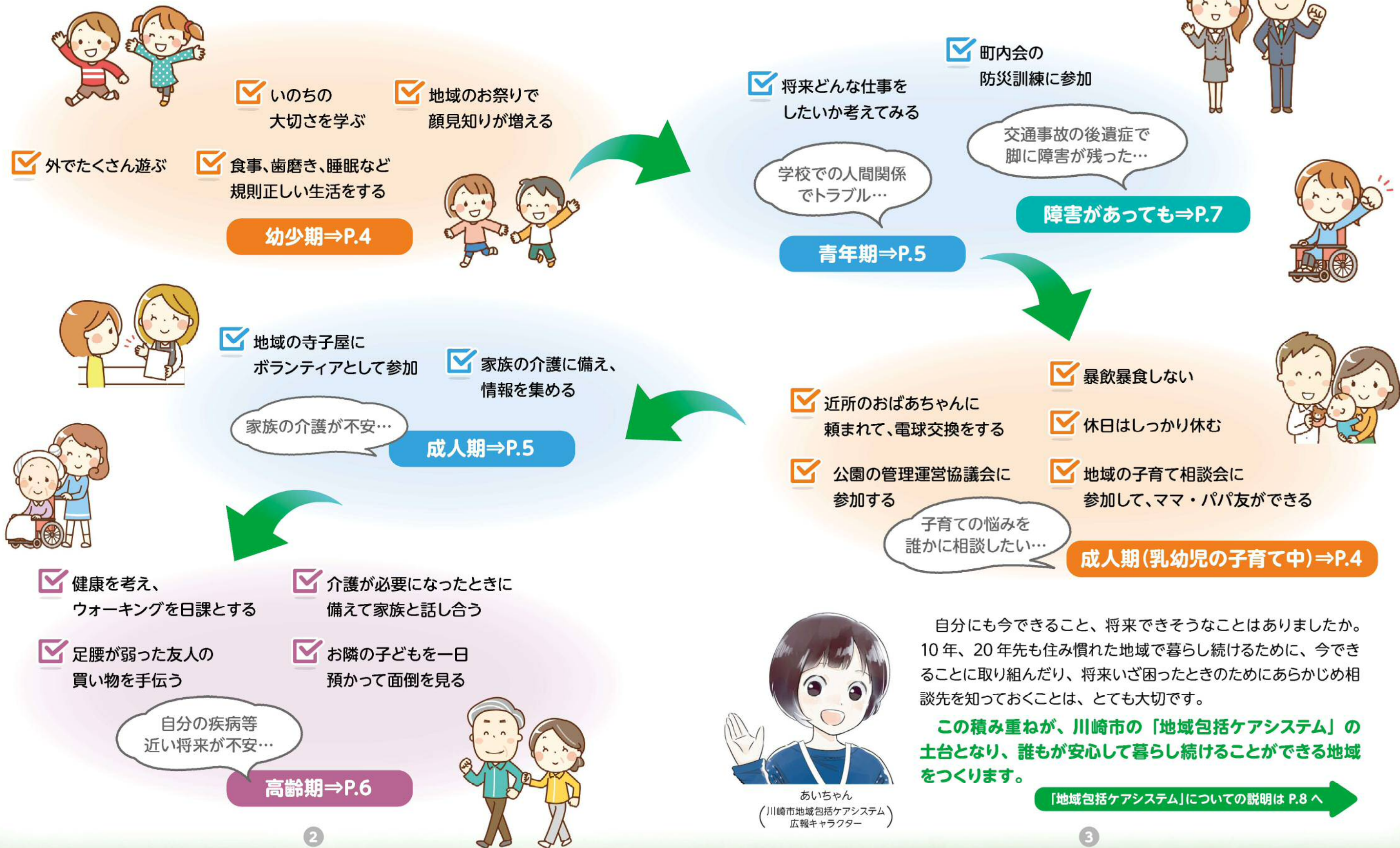
まちづくり

川崎版地域包括ケアシステムの取組



ライフステージに応じて「できること」

10年、20年先の将来も住み慣れた地域で暮らし続けるためには、どんなことができるか、見てみましょう。





10年、20年後のために

幼少期・子育て中に できることは？

幼少期は、

- 外でたくさん遊んだり、いのちの大切さを学んだり、規則正しい生活を身につけること
- 地域に顔見知りの人を増やすこと



子育て中の方は、

- 自分の健康に気を付けること
- 地域の子育て仲間や、子育ての悩みを相談できる人をつくること

地域の活動について

- 子育てグループ ●こども食堂 ●地域の寺子屋
- 保育園、地域子育て支援センター、こども文化センター、わくわくプラザなどでの活動



▲寺子屋事業



▲地域子育て支援センター



▲こども文化センター



▲わくわくプラザ

悩み事があるときは…

妊娠・出産・子育て等に関する相談

- 区役所地域支援課 (P.10~11)
子育て全般 (妊娠、出産、子育て、保健など) の相談
- 児童家庭支援センター
子育てや養育に関する相談



▲児童家庭支援センター

- 地域療育センター
子どもの発達の相談など
- 児童相談所
養育、虐待についての相談など



▲児童相談所

妊娠、出産、子育て等に関する支援、サービス

- 各区役所等で実施するサービス
区役所では、健診をはじめ、赤ちゃん訪問や、産前産後ヘルパーの派遣事業など、時期に応じたサービスを実施しています。



▲かわさきし子育て応援ナビ

- 子育てガイドブック、各区子育て情報ブックなど
区役所や保育園などで受けられるサービスなどを1冊にまとめています。各区役所などで配布中。



▲かわさきし子育てガイドブック



10年、20年後のために

青年期・成人期に できることは？

青年期・成人期は、

- 引き続き自分の健康に気を付けること
- 地域とのつながりが薄まりやすい年代であることから、積極的にボランティアなどで地域に関わること
- 家族の介護に備えて情報を集めること



悩み事があるときは…

●市民相談

各区役所において、日常生活での困りごとなど相談の総合案内



▲市民相談

●教育相談室

学習や学校生活など全般についての相談



▲教育相談の御案内

●キャリアサポートかわさき

就職に関する総合相談窓口



▲キャリアサポートかわさき

●各区教育担当

(各区学校・地域連携 P.10~11)

区内の学校に関する課題について、スクールソーシャルワーカーなどが保護者などからの相談を受けます。

地域の活動全般に関する相談先など

地域での活動に参加したい、地域で活動を立ち上げたいときの相談・情報はこちら

●かわさき市民活動センター

市民活動全般に関する「情報発信」「人材育成」「場の提供」「交流・連携」「助成金」「相談」を行っています。



▲かわさき市民活動センター

●ボランティア活動振興センター

ボランティア活動に関する情報発信や相談、活動の支援などを行っています。



▲ボランティア活動振興センター

●かわさき市民活動ポータルサイト「応援ナビかわさき」

市民活動に関するイベントや団体の情報を収集・発信しています。



▲応援ナビかわさき

●協働・連携ポータルサイト「つながっど KAWASAKI」

地域で活動したい個人や団体向けの情報として、イベント・講座情報やマッチング、活動支援などの情報を発信しています。



▲つながっど KAWASAKI



10年、20年後のために

高齢期に できることは？

高齢期は、

- 自分の健康のために運動をしたり、地域とのつながりを深めるために町内会などの地域の活動に参加したりすること
- 自分自身に介護が必要になったときに備えて家族と話し合っておくこと



地域の活動について

- 健康づくり、介護予防関係（体操など） ●地域のサロン ●老人クラブ
- 教育文化会館、市民館でのシニアの社会参加支援事業



▲川崎市
老人クラブ連合会

悩み事があるときは…

介護に関する相談先

- 区役所高齢・障害課 (P.10~11)
介護保険（認定申請など）、その他高齢者福祉についての相談
- 区役所地域みまもり支援センター
(福祉事務所・保健所支所)
健康づくりや介護予防についての相談
- 地域包括支援センター
高齢者に関する介護、福祉、健康、医療など全般の相談
- 居宅介護支援（ケアマネジャー）
介護サービス計画（ケアプラン）の作成や、介護サービス事業者との調整、介護保険施設への紹介等を行います。
- 認知症コールセンター
(サポートほっと)
認知症の家族の悩み相談



▲地域包括支援センター
について



▲認知症コールセンター
(サポートほっと)

- あんしんセンター
権利擁護などの相談や、
後見人（法人後見）などの事業



▲成年後見制度
とは？

介護に関する支援・サービス

- 介護保険サービス
要介護認定を受けた方は、家事援助や介護、入浴、訪問看護、医学的指導、リハビリ、日帰り介護、短期の宿泊、福祉用具などを、一定の条件の下で利用することができます。また、緊急時の通報等、川崎市独自のサービスもあります。
- 高齢者福祉のしおり
介護保険サービスのほか、川崎市で行っているサービスなどを1冊にまとめています。各区役所などで配布中。

こんにちは
▼介護保険です



▲高齢者福祉
のしおり



10年、20年後のために

障害があっても

障害があっても、

- 自分の健康に気を付ける
- 日常生活や社会生活に必要な支援を受けながら、自分がしたいことやできることをする
- 必要な支援を受けながら、自分のできることで、社会に貢献していく

地域の活動について

- 障害があっても、できることによって地域での活動は様々です。
地域の活動全般に関する情報は⇒P.5
- 障害児者団体による地域活動もあります。

悩み事があるときは…

障害等についての相談先

- 区役所高齢・障害課 (P.10~11)
障害全般の相談、障害者手帳の交付など
- 障害者相談支援センター
障害のある方やその家族のための専門相談



▲障害者相談
支援センター



- こころの電話相談
こころの健康や精神保健福祉についての相談



▲こころの
電話相談

障害に関するサービス

- 障害福祉サービス
障害者手帳をお持ちの方等は、本人の状態に応じて、訪問系サービス、日中活動系サービス等、様々なサービスを利用することができます。
- ふれあいー障害福祉の案内ー
障害のある方などが利用できるサービスの概要や相談窓口を1冊にまとめています。各区役所などで配布中。



▲ふれあい
ー障害福祉の案内ー

川崎市のめざす「地域 包括ケアシステム」とは

これまで、ライフステージに応じて「できること」や、「地域の活動」「悩み事があるときは」などで、地域の活動や相談窓口、支援の方法、サービスなどを紹介してきました。

これらの積み重ねが、10年後、20年後に、医療や介護のサービスを受けながらも **自分らしく、やりたいことを続けながら生活できる地域**をつくり、地域包括ケアシステムの土台になると考えています。



地域包括ケアシステムを略して

『地ケア』

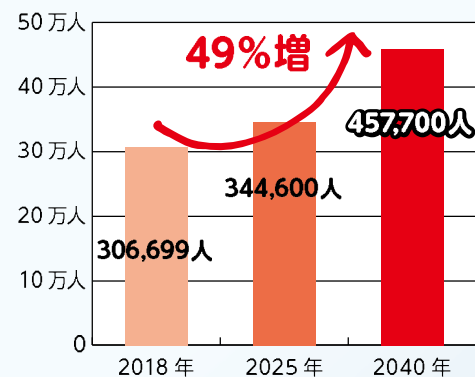
全国的に「地域包括ケアシステム」とは、急速な少子高齢化や、疾病構造の変化などを見据え、高齢者を対象として、住まい・生活支援・予防・医療・介護などが一体的に提供される仕組みとされています。

川崎市の人口の推移

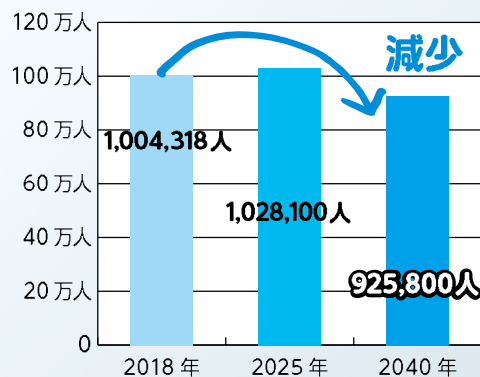
約20年後の2040年には、高齢者人口が1.5倍に！
一方、生産年齢人口は今よりも減少する見込み



●高齢者人口（65歳～）



●生産年齢人口（15～64歳）



そうした中、**川崎市では**、高齢者だけでなく、障害のある方、子ども、子育て中の親など今はケアを必要としない方を含めた**すべての市民を対象**に、地域包括ケアシステムの構築を進めています。

地域包括ケアシステムの構築に向けては、自分自身のケア（自助）、みんなの支え合い（互助）、介護保険や医療保険などのサービス（共助）、行政による支援（公助）の組み合わせによる取組が必要です。

自助

自分自身のケア

生きがいづくり、健康づくり、
介護予防など

互助

みんなの支え合い

周りの人同士の助け合い、
町内会・自治会の活動、
ボランティア活動など



共助

介護保険や医療保険 などのサービス

デイサービスやヘルパー、診療所での
受診など、社会保険制度に
よるサービス

公助

行政による支援

高齢者福祉、障害者福祉、
生活保護などの
行政による支援

これまで紹介したような「できること」に取り組むことや、将来いざ困ったときのために相談先を知っておくことも、自助や互助の取組に当たります。

そのほかにも、自宅で医療・介護を受けるための仕組みづくりや、複雑な悩み事を抱えた方の相談を受けるための体制づくり、地域マネジメント（地域の目指す姿の共有や、課題の解決に向けた仕組みづくり）など、共助・公助の取組が進められています。



川崎市の地域包括ケアシステム構築に向けた取組について、
YouTube「川崎市チャンネル」でご覧いただけます。

取組紹介映像「川崎版地域包括ケア
システム構築の軌跡」はこちらから



▲前編（約9分）



▲後編（約10分）

地域みまもり支援センター (福祉事務所・保健所支所)

地域みまもり支援センターは、平成 28 (2016) 年 4 月に、各区役所の保健福祉センター内に、「個別支援の強化」と「地域力の向上」を進めるために設置しました。

平成 31 (2019) 年 4 月から、これまでの保健福祉センターの専門的な支援機能との連携が強化されるように、保健福祉センター全体を「地域みまもり支援センター(福祉事務所・保健所支所)」に改めました。お気軽に御相談ください。

地域みまもり支援センター

地域ケア推進課

地域の福祉関係団体などと連携し、各区の実情を踏まえた地域包括ケアシステムの構築に向けた企画・調整を行います。

地域支援課

各地域を担当する保健師と、社会福祉職などの専門職が、地域に出向き、様々な関係者と連携しながら、健康づくりや子育て支援、生活課題への対応や地域活動の活性化に向けた支援を行います。

児童家庭課

児童扶養手当、保育所入所申請、川崎認定保育園等の情報提供などを行います。

高齢・障害課

介護保険の認定、給付、高齢者福祉サービス、障害福祉サービス等の相談に応じています。

保護課

生活にお困りの方の相談に応じています。

衛生課

感染症の予防、衛生害虫等の相談、食品衛生、飲食店等の営業許可、その他環境衛生に関することなどの相談に応じています。

保育所等・地域連携

学校・保育施設等と地域との連携により、支援が必要な家庭や子どもへの対応の強化を図ります。

学校・地域連携

連絡先一覧

		電話	FAX	
川崎区	地域ケア推進課	管理運営係	201-3228	
		企画調整係	201-3210	
	地域支援課	地区支援係	201-3217	
		地域サポート係	201-3206	
	保育所等・地域連携(課)	201-3319	201-3293	
	学校・地域連携(課)	201-3325		
	児童家庭課	201-3219		
	高齢・障害課	高齢者支援係	201-3080	201-3291
		介護認定給付係	201-3282	
		障害者支援係	201-3215	
精神保健係		201-3213		
保護課		201-3255	201-3292	
	感染症対策係	201-3223		
衛生課	環境衛生係	201-3223	201-3291	
	食品衛生係	201-3221		

		電話	FAX
大師地区	地域支援・児童家庭担当(課)	地区支援担当(係)	271-0145
		児童家庭サービス担当(係)	271-0150
	高齢・障害担当(課)	高齢・障害担当(係)	271-0156
		介護認定給付担当(係)	271-0152
	保護課	271-0148	

		電話	FAX
田島地区	地域支援・児童家庭担当(課)	地区支援担当(係)	322-1978
		児童家庭サービス担当(係)	322-1999
	高齢・障害担当(課)	高齢・障害担当(係)	322-1986
		介護認定給付担当(係)	322-1990
	保護課	322-1981	

		電話	FAX	
幸区	地域ケア推進課	管理運営係	556-6643	
		企画調整係	556-6730	
	地域支援課	地区支援係	556-6729	
		地域サポート係	556-6693	
	保育所等・地域連携(課)	556-6718	556-6659	
	学校・地域連携(課)	511-7205		
	児童家庭課	556-6688	555-1336	
	高齢・障害課	高齢者支援係	556-6619	555-3192
		介護認定給付係	556-6655	
		障害者支援係	556-6654	
精神保健係		556-6695		
保護課		556-6651	555-3191	
	感染症対策係	556-6682		
衛生課	環境衛生係	556-6681	556-6659	
	食品衛生係	556-6683		

		電話	FAX	
中原区	地域ケア推進課	管理運営係	744-3252	
		企画調整係	744-3239	
	地域支援課	地区支援係	744-3261	
		地域サポート係	744-3268	
	保育所等・地域連携(課)	744-3288	744-3196	
	学校・地域連携(課)	722-8095		
	児童家庭課	744-3263		
	高齢・障害課	高齢者支援係	744-3217	744-3345
		介護認定給付係	744-3179	
		障害者支援係	744-3265	
精神保健係		744-3297		
保護課		744-3295	744-3343	
	感染症対策係	744-3280		
衛生課	環境衛生係	744-3271	744-3342	
	食品衛生係	744-3273		

		電話	FAX	
高津区	地域ケア推進課	管理運営係	861-3302	
		企画調整係	861-3313	
	地域支援課	地区支援係	861-3315	
		地域サポート係	861-3259	
	保育所等・地域連携(課)	861-3340	861-3307	
	学校・地域連携(課)	861-5624		
	児童家庭課	861-3250	861-3351	
	高齢・障害課	高齢者支援係	861-3255	861-3249
		介護認定給付係	861-3263	
		障害者支援係	861-3252	
精神保健係		861-3309		
保護課		861-3232	861-3238	
	感染症対策係	861-3321		
衛生課	環境衛生係	861-3322	861-3308	
	食品衛生係	861-3323		

		電話	FAX	
宮前区	地域ケア推進課	管理運営係	856-3254	
		企画調整係	856-3300	
	地域支援課	地区支援係	856-3302	
		地域サポート係	856-3308	
	保育所等・地域連携(課)	856-3290	856-3237	
	学校・地域連携(課)	888-4035		
	児童家庭課	856-3258		
	高齢・障害課	高齢者支援係	856-3242	856-3163
		介護認定給付係	856-3245	
		障害者支援係	856-3304	
精神保健係		856-3262		
保護課		856-3232	856-3171	
	感染症対策係	856-3265		
衛生課	環境衛生係	856-3270	856-3274	
	食品衛生係	856-3272		

		電話	FAX	
多摩区	地域ケア推進課	管理運営係	935-3295	
		企画調整係	935-3241	
	地域支援課	地区支援係	935-3294	
		地域サポート係	935-3101	
	保育所等・地域連携(課)	935-3240	935-3276	
	学校・地域連携(課)	935-3795		
	児童家庭課	935-3297	935-3119	
	高齢・障害課	高齢者支援係	935-3266	935-3396
		介護認定給付係	935-3185	
		障害者支援係	935-3302	
精神保健係		935-3324		
保護課		935-3252	935-3395	
	感染症対策係	935-3310		
衛生課	環境衛生係	935-3306	935-3394	
	食品衛生係	935-3308		

		電話	FAX	
麻生区	地域ケア推進課	管理運営係	965-5156	
		企画調整係	965-5303	
	地域支援課	地区支援係	965-5157	
		地域サポート係	965-5160	
	保育所等・地域連携(課)	965-5220	965-5207	
	学校・地域連携(課)	951-1405		
	児童家庭課	965-5158		
	高齢・障害課	高齢者支援係	965-5148	965-5206
		介護認定給付係	965-5198	
		障害者支援係	965-5159	
精神保健係		965-5259		
保護課		965-5144	965-5205	
	感染症対策係	965-5163		
衛生課	環境衛生係	965-5164	965-5204	
	食品衛生係	965-5164		

川崎市の地域包括ケアシステムを わかりやすく身近に紹介している 『マンガで伝える地域包括ケア』

地域包括ケアシステムポータルサイトで公開中です！



ポータルサイトでは、マンガの他にも地域で気軽に参加できるイベントなどの
情報を発信しています。ぜひ一度アクセスしてみてください。



川崎市地域包括ケアシステムポータルサイトでは
川崎市の地ケア情報が満載!!

地ケア 検索



川崎市の市政に関するお問い合わせ、ご意見、ご相談

サンキューコールかわさき

サンキュー サンキュー

044-200-3939

午前8時～午後9時 年中無休

このパンフレットに関するお問い合わせ

健康福祉局地域包括ケア推進室

TEL 044-200-0479 / FAX 044-200-3926

〒210-8577 川崎市川崎区宮本町1番地