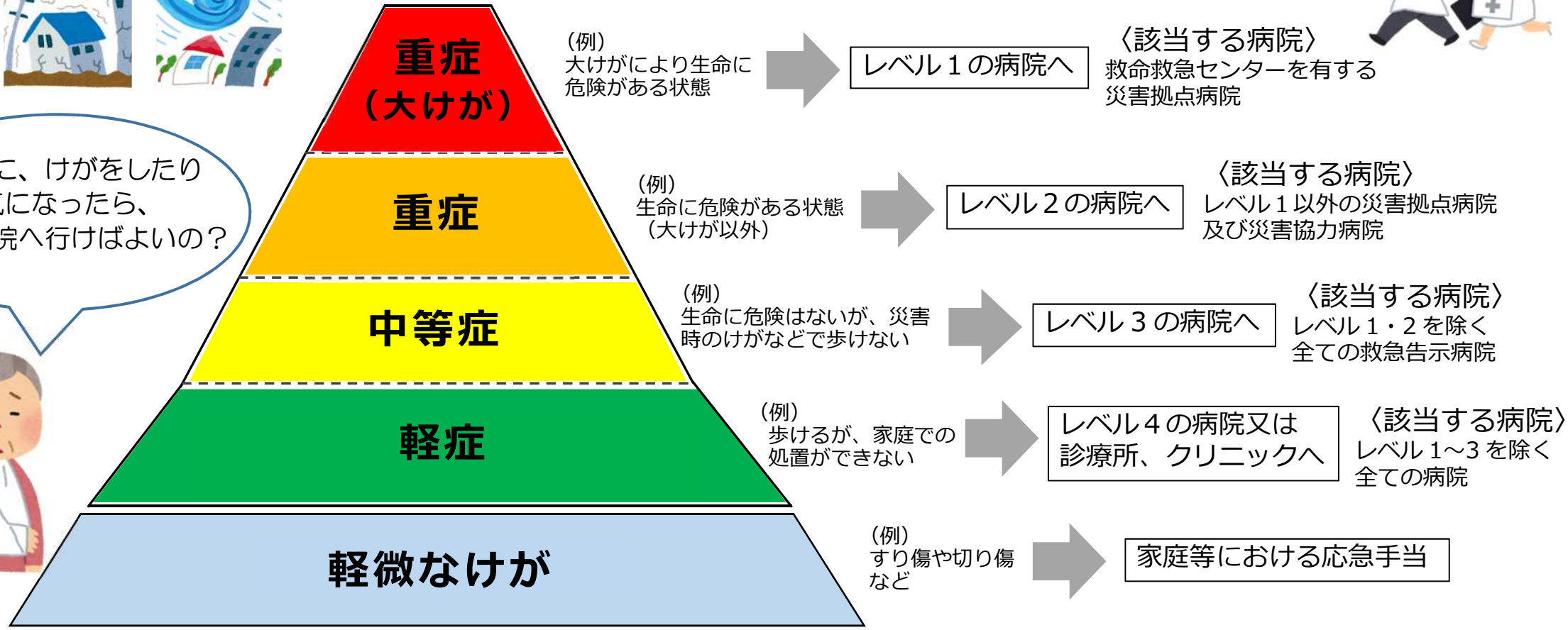


川崎市の災害時の医療提供体制について



災害時に、けがをしたり
病気になったら、
どこの病院へ行けばよいの？



市民の皆様へのお願い

- 大規模災害時には、多数の負傷者の発生が想定されます。
- 病院の混乱を避け、「一人でも多くの生命を救う」ためには、**重症度や緊急度に応じて、適切な医療機関を受診していただく**ことが何より大切です。
- そのためには、一人ひとりが平時から「災害時における医療機関ごとの役割」や、地域にある医療機関を知り、災害に備えることが必要です。
- 発災時は、医療機関の被害状況等により、病院の役割が変わる場合がありますので、市ホームページでご確認ください。

【市内病院 所在一覧】 ※所在を示すものであり、区を越える受診を妨げるものではありません

| | 川崎区 | 幸区 | 中原区 | 高津区 | 宮前区 | 多摩区 | 麻生区 |
|------|---|-----------------|--------------------|------------------------------|-------------------------------|----------------|--|
| レベル1 | ●市立川崎病院 | | ●日本医科大学 武蔵小杉病院 | | ●聖マリアンナ医科大学病院 | | |
| レベル2 | ●太田総合病院 ●川崎協同病院 ●日本鋼管病院 ●宮川病院 | ●川崎幸病院 | ●市立井田病院 ●関東労災病院 | ●帝京大学医学部附属 溝口病院 ●総合高津中央病院 | | ●市立多摩病院 | ●麻生総合病院 ●新百合ヶ丘総合病院 |
| レベル3 | ●A O I 国際病院 ●総合川崎臨港病院 ●総合新川橋病院 ●第一病院 | ●田村外科病院 | ●京浜総合病院 | ●片倉病院 ●虎の門病院分院 | | | ●たま日吉台院 |
| レベル4 | ●馬嶋病院 | ●鹿島田病院 ●栗田病院 | | ●ハートフル川崎病院 | ●有馬病院 ●東横恵愛病院 ●かわさき記念病院 | ●生田病院 ●武田病院 | ●柿生記念病院 ●川崎田園都市病院 ●麻生リハビリ総合病院 ●川崎みどりの病院 |