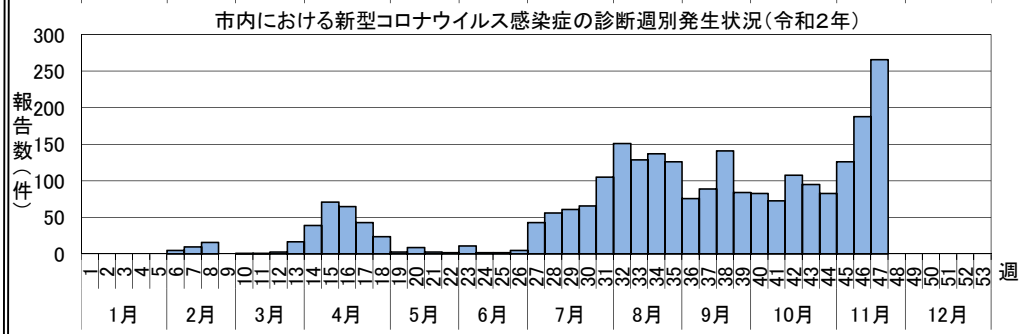
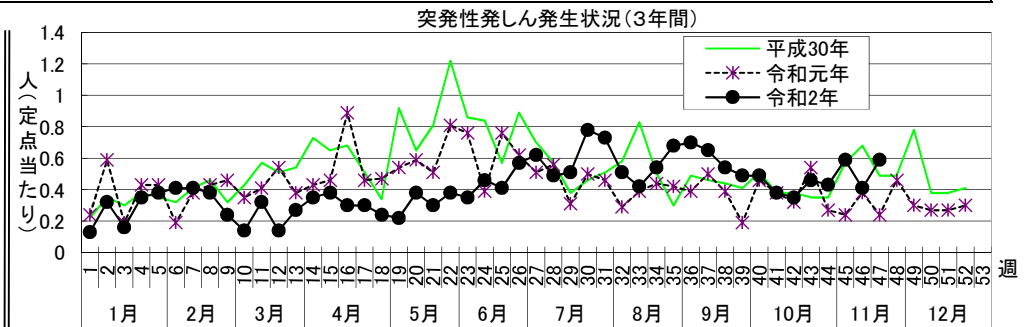
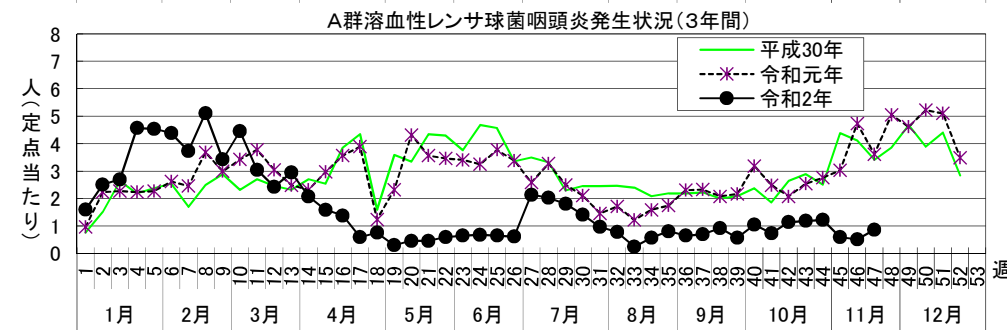
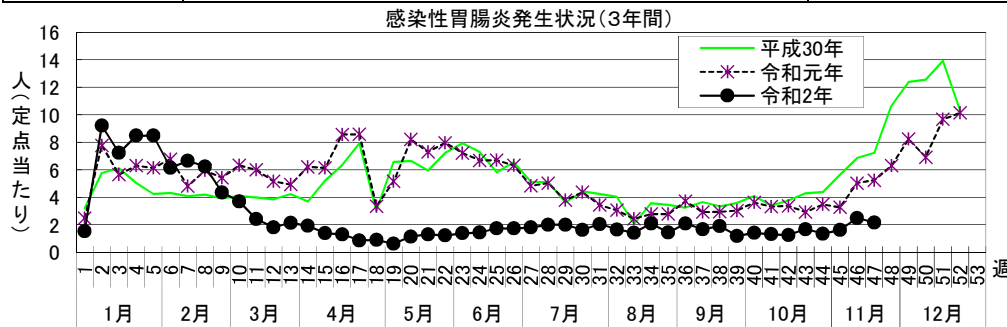


感染症週報〔市内週報 令和2年第47週(令和2年11月16日～令和2年11月22日)〕

令和2年11月25日

令和2年第47週感染症発生状況【川崎市】

	届出(第47週)	累計(令和2年第1週以降)
1類感染症	なし	なし
2類感染症	結核 2件	結核 222件
3類感染症	なし	細菌性赤痢 1件(<i>S. sonnei</i> (D群))、 腸管出血性大腸菌感染症 32件(O5 1件、O8 1件、O55 1件、O103 2件、O111 1件、O145 1件、 O157 25件)、腸チフス 1件
4類感染症	なし	E型肝炎 6件、A型肝炎 1件、エキノコックス症 1件(単包条虫)、マラリア 2件(熱帯熱 1件、三日熱 1件)、 レジオネラ症 18件(肺炎型 14件、ポンティアック熱型 4件)
5類感染症 (全数把握疾患)	ウイルス性肝炎 1件(B型)、急性脳炎 1件、 後天性免疫不全症候群 1件(無症候)、 侵襲性肺炎球菌感染症 2件、梅毒 1件(無症候)	アメーバ赤痢 8件、ウイルス性肝炎 6件(B型 5件、C型 1件)、カルバペネム耐性腸内細菌科細菌感染症 19件、 急性弛緩性麻痺 1件、急性脳炎 16件、劇症型溶血性レンサ球菌感染症 6件、 後天性免疫不全症候群 15件(AIDS 9件、無症候 3件、その他 3件)、ジアルジア症 1件、 侵襲性インフルエンザ菌感染症 3件、侵襲性肺炎球菌感染症 25件、水痘(入院例に限る。) 2件、 梅毒 45件(早期顕症Ⅰ期 10件、早期顕症Ⅱ期 13件、晩期顕症 3件、無症候 19件)、 播種性クリプトコックス症 1件、バンコマイシン耐性腸球菌感染症 1件、百日咳 22件、 風しん 4件(検査診断例 3件、臨床診断例 1件)
5類感染症 (定点把握疾患)	第47週で定点当たり患者報告数の多かった疾病は、1)感染性胃腸炎 2)A群溶血性レンサ球菌咽頭炎 3)突発性発しんでした。 感染性胃腸炎の定点当たり患者報告数は2.16人と前週(2.49人)から横ばいで、例年より低いレベルで推移しています。 A群溶血性レンサ球菌咽頭炎の定点当たり患者報告数は0.86人と前週(0.51人)から増加しましたが、例年より低いレベルで推移しています。 突発性発しんの定点当たり患者報告数は0.59人と前週(0.41人)から横ばいで、例年並みのレベルで推移しています。	
指定感染症	新型コロナウイルス感染症 266件※(患者 232件、 無症候病原体保有者 34件) ※市内在住 231件、市外在住 35件	新型コロナウイルス感染症 2618件※(患者 2290件、死亡後診断 2件、無症候病原体保有者 326件) ※市内在住 2261件、市外在住 326件、クルーズ船関連 31件
疑似症	なし	5件



罹患数・定点当たり罹患数、疾病、区別

集計対象:令和2年47週

集計日:令和2年11月25日

		合計	5週前	4週前	3週前	2週前	1週前	今週
インフルエンザ	罹患数	1	1	-	-	-	-	-
	定点当たり	0.00	0.02	-	-	-	-	-
RSウイルス感染症	罹患数	1	-	-	-	-	-	1
	定点当たり	0.00	-	-	-	-	-	0.03
咽頭結膜熱	罹患数	11	1	5	2	-	-	3
	定点当たり	0.05	0.03	0.14	0.05	-	-	0.08
A群溶血性レンサ球菌咽頭炎	罹患数	204	42	44	45	22	19	32
	定点当たり	0.92	1.14	1.19	1.22	0.59	0.51	0.86
感染性胃腸炎	罹患数	390	46	62	50	60	92	80
	定点当たり	1.76	1.24	1.68	1.35	1.62	2.49	2.16
水痘	罹患数	43	2	8	8	12	4	9
	定点当たり	0.19	0.05	0.22	0.22	0.32	0.11	0.24
手足口病	罹患数	2	1	-	1	-	-	-
	定点当たり	0.01	0.03	-	0.03	-	-	-
伝染性紅斑	罹患数	3	-	1	-	1	1	-
	定点当たり	0.01	-	0.03	-	0.03	0.03	-
突発性発疹	罹患数	105	13	17	16	22	15	22
	定点当たり	0.47	0.35	0.46	0.43	0.59	0.41	0.59
ヘルパンギーナ	罹患数	1	1	-	-	-	-	-
	定点当たり	0.00	0.03	-	-	-	-	-
流行性耳下腺炎	罹患数	11	2	3	3	1	1	1
	定点当たり	0.05	0.05	0.08	0.08	0.03	0.03	0.03
急性出血性結膜炎	罹患数	-	-	-	-	-	-	-
	定点当たり	-	-	-	-	-	-	-
流行性角結膜炎	罹患数	6	2	1	1	-	1	1
	定点当たり	0.11	0.22	0.11	0.11	-	0.11	0.11
細菌性髄膜炎	罹患数	-	-	-	-	-	-	-
	定点当たり	-	-	-	-	-	-	-
無菌性髄膜炎	罹患数	2	-	-	1	-	1	-
	定点当たり	0.17	-	-	0.50	-	0.50	-
マイコプラズマ肺炎	罹患数	1	-	-	1	-	-	-
	定点当たり	0.08	-	-	0.50	-	-	-
クラミジア肺炎（オウム病は除く）	罹患数	-	-	-	-	-	-	-
	定点当たり	-	-	-	-	-	-	-
感染性胃腸炎（ロタウイルス）	罹患数	1	-	-	-	1	-	-
	定点当たり	0.08	-	-	-	0.50	-	-
インフルエンザ（入院サーベイランス）	罹患数	-	-	-	-	-	-	-
	定点当たり	-	-	-	-	-	-	-