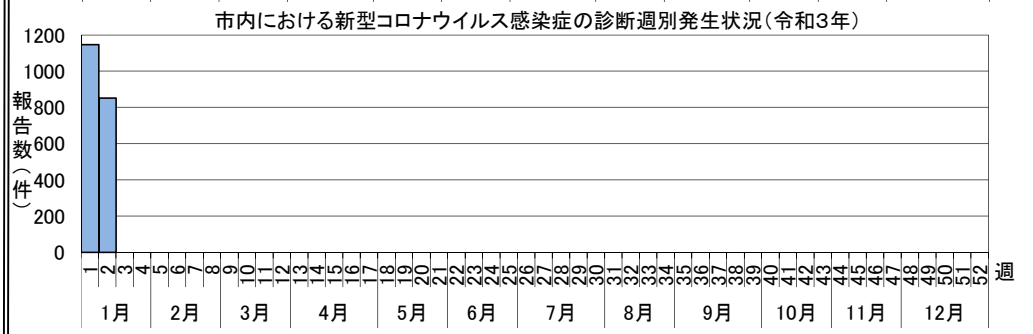
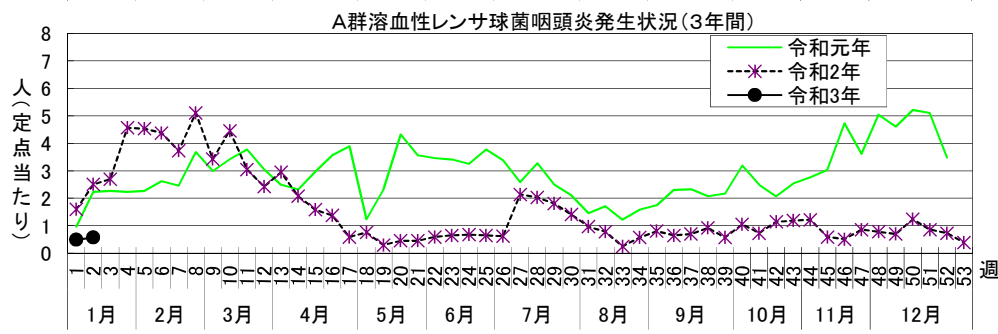
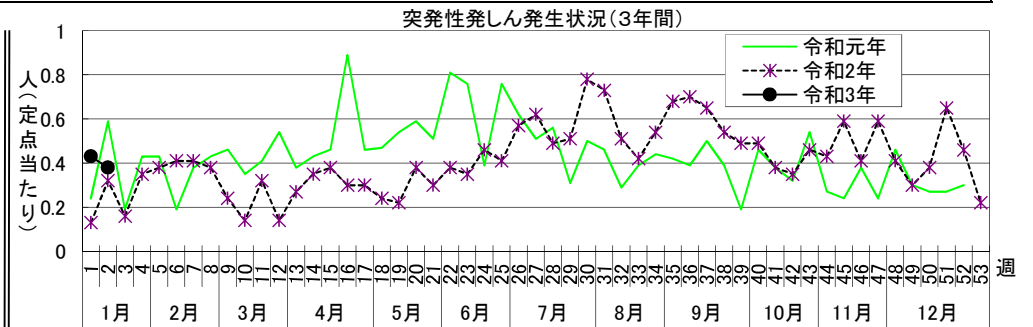
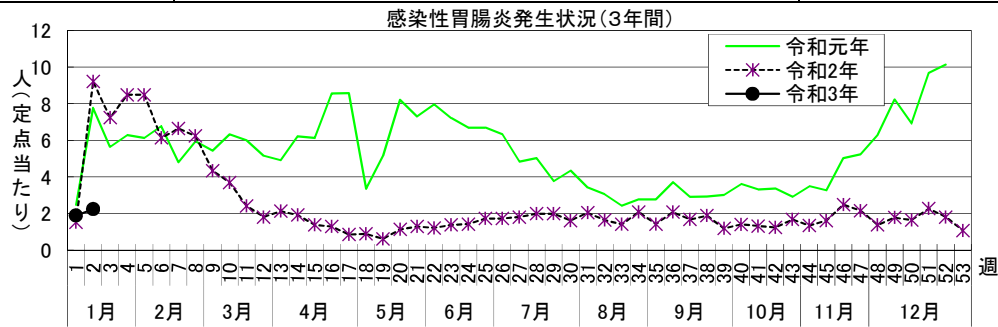


感染症週報 [市内週報 令和3年第2週(令和3年1月11日～令和3年1月17日)]

令和3年1月19日

令和3年第2週感染症発生状況【川崎市内】

	届出(第2週)	累計(令和3年第1週以降)
1類感染症	なし	なし
2類感染症	結核 4件	結核 5件
3類感染症	なし	なし
4類感染症	なし	なし
5類感染症 (全数把握疾患)	急性脳炎 2件、梅毒 1件(無症候)	アメーバ赤痢 2件、急性脳炎 2件、梅毒 1件(無症候)
5類感染症 (定点把握疾患)	第2週で定点当たり患者報告数の多かった疾病は、1)感染性胃腸炎 2)A群溶血性レンサ球菌咽頭炎 3)突発性発しんでした。 感染性胃腸炎の定点当たり患者報告数は2.24人と前週(1.89人)から横ばいで、例年より低いレベルで推移しています。 A群溶血性レンサ球菌咽頭炎の定点当たり患者報告数は0.57人と前週(0.49人)から横ばいで、例年より低いレベルで推移しています。 突発性発しんの定点当たり患者報告数は0.38人と前週(0.43人)から横ばいで、例年並みのレベルで推移しています。	
指定感染症	新型コロナウイルス感染症 852件※(患者 758件、無症候病原体保有者 94件) ※市内在住 774件、市外在住 78件	新型コロナウイルス感染症 2000件※(患者 1789件、無症候病原体保有者 211件) ※市内在住 1829件、市外在住 171件
疑似症	なし	なし



罹患数・定点当たり罹患数、疾病、区別

集計対象:令和3年2週

集計日:令和3年1月19日

		合計	5週前	4週前	3週前	2週前	1週前	今週
インフルエンザ	罹患数	4	-	-	-	2	-	2
	定点当たり	0.01	-	-	-	0.04	-	0.03
RSウイルス感染症	罹患数	3	-	1	-	-	-	2
	定点当たり	0.01	-	0.03	-	-	-	0.05
咽頭結膜熱	罹患数	33	4	4	10	4	7	4
	定点当たり	0.15	0.11	0.11	0.27	0.11	0.19	0.11
A群溶血性レンサ球菌咽頭炎	罹患数	158	46	32	27	14	18	21
	定点当たり	0.71	1.24	0.86	0.73	0.39	0.49	0.57
感染性胃腸炎	罹患数	404	61	84	67	39	70	83
	定点当たり	1.83	1.65	2.27	1.81	1.08	1.89	2.24
水痘	罹患数	25	4	5	8	3	2	3
	定点当たり	0.11	0.11	0.14	0.22	0.08	0.05	0.08
手足口病	罹患数	4	-	3	1	-	-	-
	定点当たり	0.02	-	0.08	0.03	-	-	-
伝染性紅斑	罹患数	4	-	1	-	1	-	2
	定点当たり	0.02	-	0.03	-	0.03	-	0.05
突発性発疹	罹患数	93	14	24	17	8	16	14
	定点当たり	0.42	0.38	0.65	0.46	0.22	0.43	0.38
ヘルパンギーナ	罹患数	5	-	1	2	1	-	1
	定点当たり	0.02	-	0.03	0.05	0.03	-	0.03
流行性耳下腺炎	罹患数	6	3	1	1	-	1	-
	定点当たり	0.03	0.08	0.03	0.03	-	0.03	-
急性出血性結膜炎	罹患数	-	-	-	-	-	-	-
	定点当たり	-	-	-	-	-	-	-
流行性角結膜炎	罹患数	7	1	3	3	-	-	-
	定点当たり	0.13	0.11	0.33	0.33	-	-	-
細菌性髄膜炎	罹患数	-	-	-	-	-	-	-
	定点当たり	-	-	-	-	-	-	-
無菌性髄膜炎	罹患数	-	-	-	-	-	-	-
	定点当たり	-	-	-	-	-	-	-
マイコプラズマ肺炎	罹患数	-	-	-	-	-	-	-
	定点当たり	-	-	-	-	-	-	-
クラミジア肺炎（オウム病は除く）	罹患数	-	-	-	-	-	-	-
	定点当たり	-	-	-	-	-	-	-
感染性胃腸炎（ロタウイルス）	罹患数	-	-	-	-	-	-	-
	定点当たり	-	-	-	-	-	-	-
インフルエンザ（入院サーベイランス）	罹患数	-	-	-	-	-	-	-
	定点当たり	-	-	-	-	-	-	-

罹患数・定点当たり罹患数、性、疾病、区別

集計対象: 令和2年12月

集計日: 令和3年1月19日

川崎市 男女合計	メチシリン耐性黄色ブドウ球菌感染症		ペニシリン耐性肺炎球菌感染症		薬剤耐性緑膿菌感染症	
	罹患数	定点当たり	罹患数	定点当たり	罹患数	定点当たり
総数	4	2.00	-	-	-	-
川崎	1	1.00	-	-	-	-
宮前	3	3.00	-	-	-	-

川崎市 男合計	メチシリン耐性黄色ブドウ球菌感染症		ペニシリン耐性肺炎球菌感染症		薬剤耐性緑膿菌感染症	
	罹患数	定点当たり	罹患数	定点当たり	罹患数	定点当たり
総数	2	1.00	-	-	-	-
川崎	1	1.00	-	-	-	-
宮前	1	1.00	-	-	-	-

川崎市 女合計	メチシリン耐性黄色ブドウ球菌感染症		ペニシリン耐性肺炎球菌感染症		薬剤耐性緑膿菌感染症	
	罹患数	定点当たり	罹患数	定点当たり	罹患数	定点当たり
総数	2	1.00	-	-	-	-
川崎	-	-	-	-	-	-
宮前	2	2.00	-	-	-	-

