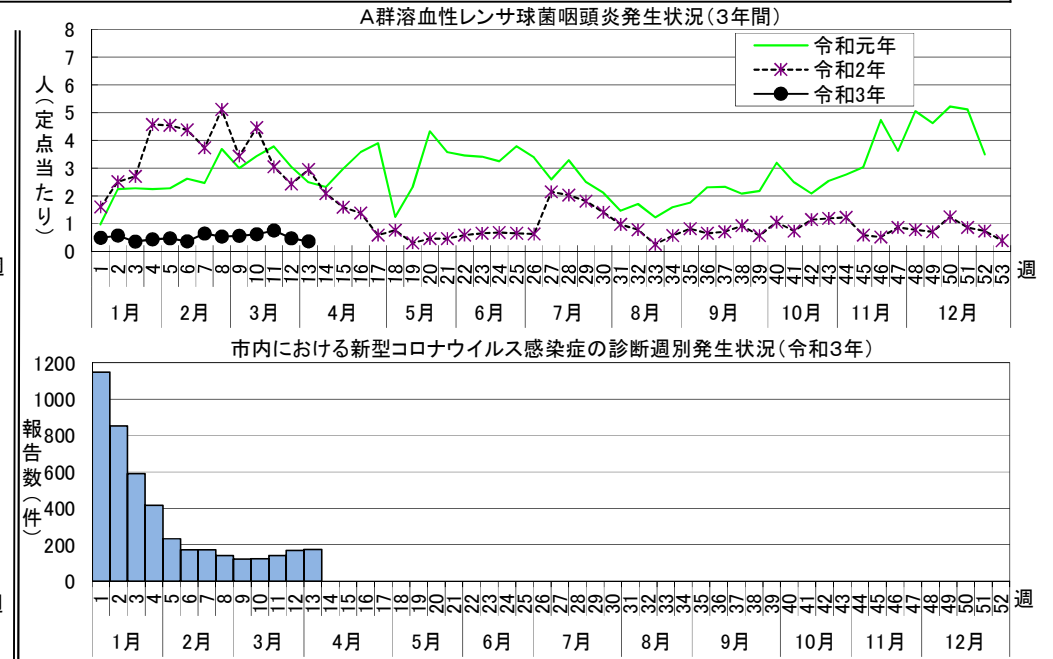
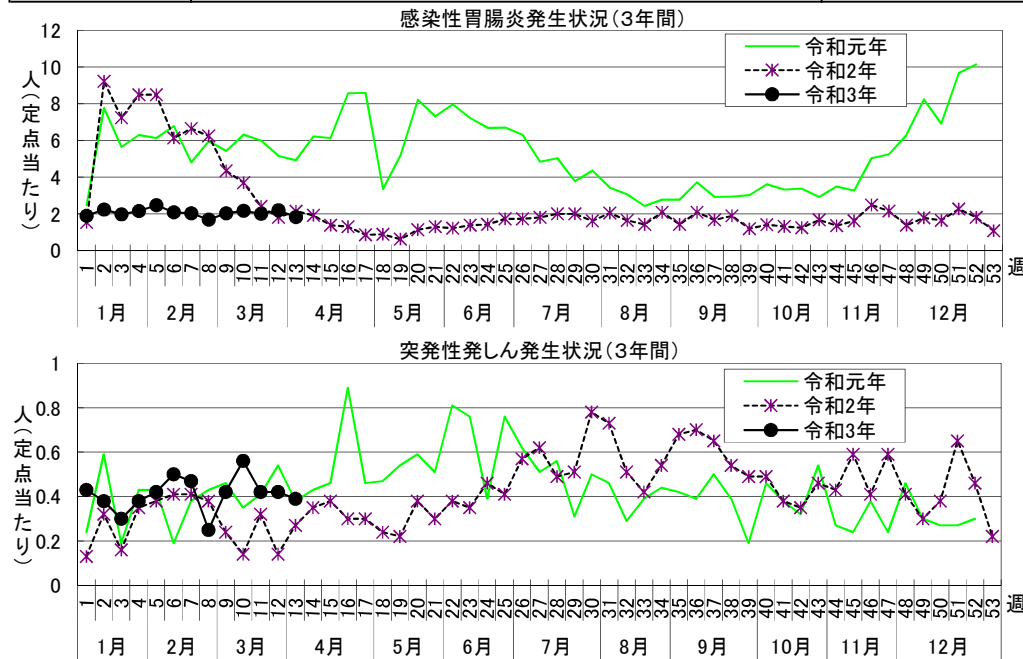


# 感染症週報 [ 市内週報 令和3年第13週(令和3年3月29日～令和3年4月4日) ]

令和3年4月6日

## 令和3年第13週感染症発生状況【川崎市内】

	届出(第13週)	累計(令和3年第1週以降)
1類感染症	なし	なし
2類感染症	結核 1件	結核 55件
3類感染症	なし	腸管出血性大腸菌感染症 1件(O103)
4類感染症	ポツリヌス症 1件	E型肝炎 4件、ポツリヌス症 1件、レジオネラ症 1件(肺炎型)
5類感染症 (全数把握疾患)	梅毒 1件(早期顕症Ⅱ期)	アメーバ赤痢 6件、ウイルス性肝炎 1件(B型)、カルバペネム耐性腸内細菌科細菌感染症 9件、急性脳炎 4件、劇症型溶血性レンサ球菌感染症 1件、後天性免疫不全症候群 2件(AIDS 1件、無症候 1件)、ジアルジア症 1件、侵襲性肺炎球菌感染症 2件、梅毒 15件(先天梅毒 1件、早期顕症Ⅰ期 2件、早期顕症Ⅱ期 5件、無症候 7件)
5類感染症 (定点把握疾患)	第13週で定点当たり患者報告数の多かった疾病は、1)感染性胃腸炎 2)突発性発しん 3)A群溶血性レンサ球菌咽頭炎でした。 感染性胃腸炎の定点当たり患者報告数は1.83人と前週(2.19人)から横ばいで、例年より低いレベルで推移しています。 突発性発しんの定点当たり患者報告数は0.39人と前週(0.42人)から横ばいで、例年並みのレベルで推移しています。 A群溶血性レンサ球菌咽頭炎の定点当たり患者報告数は0.36人と前週(0.47人)から横ばいで、例年より低いレベルで推移しています。	
新型インフルエンザ等感染症	新型コロナウイルス感染症 174件※(患者 152件、無症状病原体保有者 22件) ※市内在住 151件、市外在住 23件	新型コロナウイルス感染症 4447件※(患者 3866件、無症状病原体保有者 580件、死亡後診断 1件) ※市内在住 3947件、市外在住 500件
疑似症	なし	なし









罹患数・定点当たり罹患数、疾病、区別

集計対象: 令和3年13週

集計日: 令和3年4月6日

		合計	5週前	4週前	3週前	2週前	1週前	今週
インフルエンザ	罹患数	1	-	-	-	1	-	-
	定点当たり	0.00	-	-	-	0.02	-	-
R S ウイルス感染症	罹患数	17	-	-	2	3	3	9
	定点当たり	0.08	-	-	0.06	0.08	0.08	0.25
咽頭結膜熱	罹患数	7	2	2	-	2	-	1
	定点当たり	0.03	0.06	0.06	-	0.06	-	0.03
A群溶血性レンサ球菌咽頭炎	罹患数	118	19	20	22	27	17	13
	定点当たり	0.55	0.53	0.56	0.61	0.75	0.47	0.36
感染性胃腸炎	罹患数	429	61	73	78	72	79	66
	定点当たり	1.99	1.69	2.03	2.17	2.00	2.19	1.83
水痘	罹患数	30	3	4	5	7	7	4
	定点当たり	0.14	0.08	0.11	0.14	0.19	0.19	0.11
手足口病	罹患数	1	-	-	-	1	-	-
	定点当たり	0.00	-	-	-	0.03	-	-
伝染性紅斑	罹患数	3	-	1	1	-	1	-
	定点当たり	0.01	-	0.03	0.03	-	0.03	-
突発性発疹	罹患数	88	9	15	20	15	15	14
	定点当たり	0.41	0.25	0.42	0.56	0.42	0.42	0.39
ヘルパンギーナ	罹患数	3	1	1	-	-	-	1
	定点当たり	0.01	0.03	0.03	-	-	-	0.03
流行性耳下腺炎	罹患数	9	1	-	5	1	1	1
	定点当たり	0.04	0.03	-	0.14	0.03	0.03	0.03
急性出血性結膜炎	罹患数	-	-	-	-	-	-	-
	定点当たり	-	-	-	-	-	-	-
流行性角結膜炎	罹患数	31	1	1	7	12	7	3
	定点当たり	0.57	0.11	0.11	0.78	1.33	0.78	0.33
細菌性髄膜炎	罹患数	-	-	-	-	-	-	-
	定点当たり	-	-	-	-	-	-	-
無菌性髄膜炎	罹患数	2	-	-	-	1	1	-
	定点当たり	0.17	-	-	-	0.50	0.50	-
マイコプラズマ肺炎	罹患数	-	-	-	-	-	-	-
	定点当たり	-	-	-	-	-	-	-
クラミジア肺炎 (オウム病は除く)	罹患数	-	-	-	-	-	-	-
	定点当たり	-	-	-	-	-	-	-
感染性胃腸炎 (ロタウイルス)	罹患数	-	-	-	-	-	-	-
	定点当たり	-	-	-	-	-	-	-
インフルエンザ (入院サーベイランス)	罹患数	-	-	-	-	-	-	-
	定点当たり	-	-	-	-	-	-	-