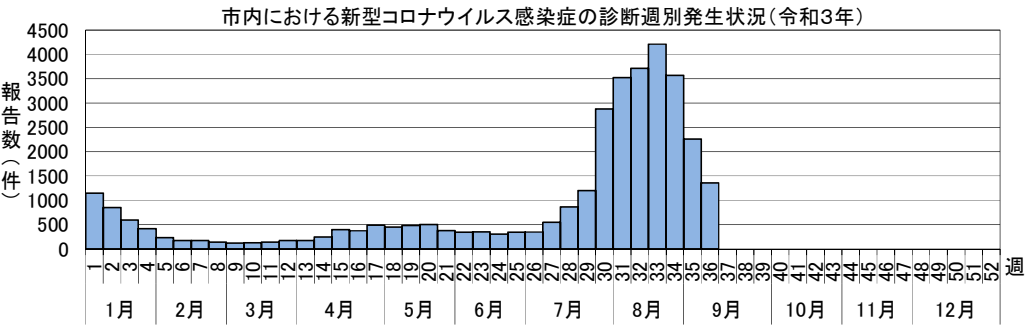
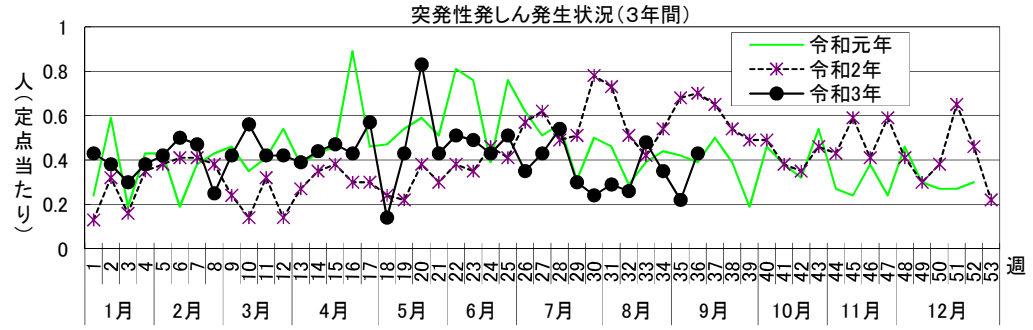
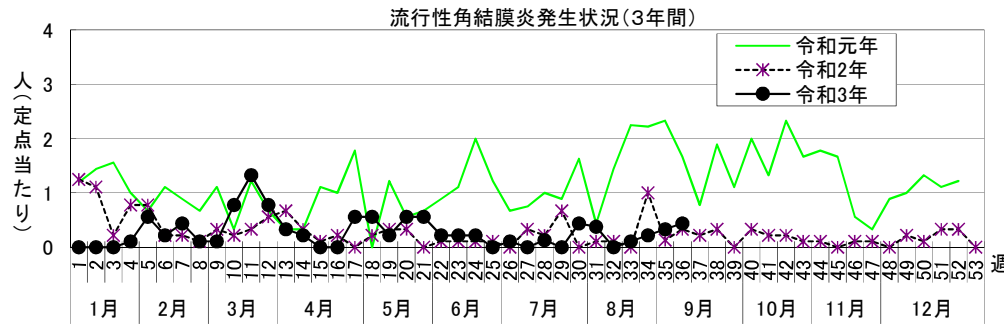
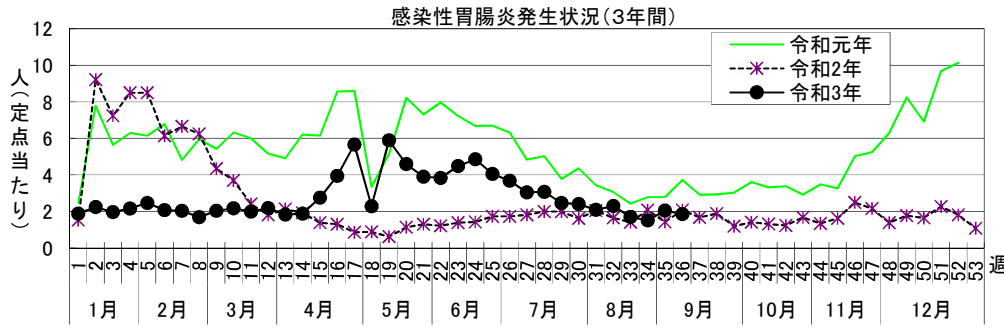


感染症週報 [市内週報 令和3年第36週(令和3年9月6日～令和3年9月12日)]

令和3年9月14日

令和3年第36週感染症発生状況【川崎市内】

	届出(第36週)	累計(令和3年第1週以降)
1類感染症	なし	なし
2類感染症	結核 5件	結核 163件
3類感染症	腸管出血性大腸菌感染症 3件(O157 3件)	腸管出血性大腸菌感染症 35件(O3 1件、O26 4件、O76 1件、O103 1件、O111 1件、O113 1件、O157 23件、O159 1件、血清群不明 2件)
4類感染症	なし	E型肝炎 7件、A型肝炎 2件、デング熱 1件、ボツリヌス症 1件、レジオネラ症 13件(肺炎型 12件、ポンティアック熱型 1件)
5類感染症 (全数把握疾患)	カルバペネム耐性腸内細菌科細菌感染症 1件、 梅毒 1件(早期顕症Ⅰ期)	アメーバ赤痢 11件、ウイルス性肝炎 4件(B型 4件)、カルバペネム耐性腸内細菌科細菌感染症 21件、 急性脳炎 7件、劇症型溶血性レンサ球菌感染症 3件、 後天性免疫不全症候群 8件(AIDS 4件、その他 2件、無症候 2件)、ジアルジア症 2件、 侵襲性インフルエンザ菌感染症 1件、侵襲性肺炎球菌感染症 11件、水痘(入院例に限る。) 2件、 梅毒 40件(先天梅毒 1件、早期顕症Ⅰ期 7件、早期顕症Ⅱ期 15件、無症候 17件)、百日咳 4件
5類感染症 (定点把握疾患)	第36週で定点当たり患者報告数の多かった疾病は、1) 感染性胃腸炎 2) 流行性角結膜炎 3) 突発性発しんでした。 感染性胃腸炎の定点当たり患者報告数は1.86人と前週(2.05人)から横ばいで、例年より低いレベルで推移しています。 流行性角結膜炎の定点当たり患者報告数は0.44人と前週(0.33人)から増加しましたが、例年より低いレベルで推移しています。 突発性発しんの定点当たり患者報告数は0.43人と前週(0.22人)から横ばいで、例年より低いレベルで推移しています。	
新型インフルエンザ等感染症	新型コロナウイルス感染症 1358件※(患者 1156件、 無症状病原体保有者 202件)※市内在住 1133件、市外在住 225件 <small>* 令和3年9月13日9時時点の集計値</small>	新型コロナウイルス感染症 33568件※(患者 29156件、無症状病原体保有者 4410件、死亡後診断 2件) <small>※市内在住 26896件、市外在住 6671件、国外在住 1件</small>
疑似症	なし	なし



* 令和3年9月13日9時時点の集計値

罹患数・定点当たり罹患数、疾病、区別

集計対象: 令和3年36週

集計日: 令和3年9月14日

		合計	5週前	4週前	3週前	2週前	1週前	今週
インフルエンザ	罹患数	-	-	-	-	-	-	-
	定点当たり	-	-	-	-	-	-	-
R S ウイルス感染症	罹患数	99	41	11	15	22	8	2
	定点当たり	0.48	1.21	0.41	0.45	0.59	0.22	0.05
咽頭結膜熱	罹患数	7	1	1	1	2	2	-
	定点当たり	0.03	0.03	0.04	0.03	0.05	0.05	-
A群溶血性レンサ球菌咽頭炎	罹患数	65	21	10	16	10	4	4
	定点当たり	0.32	0.62	0.37	0.48	0.27	0.11	0.11
感染性胃腸炎	罹患数	390	71	62	56	56	76	69
	定点当たり	1.90	2.09	2.30	1.70	1.51	2.05	1.86
水痘	罹患数	15	3	3	3	1	3	2
	定点当たり	0.07	0.09	0.11	0.09	0.03	0.08	0.05
手足口病	罹患数	31	4	1	5	7	6	8
	定点当たり	0.15	0.12	0.04	0.15	0.19	0.16	0.22
伝染性紅斑	罹患数	1	-	-	1	-	-	-
	定点当たり	0.00	-	-	0.03	-	-	-
突発性発疹	罹患数	70	10	7	16	13	8	16
	定点当たり	0.34	0.29	0.26	0.48	0.35	0.22	0.43
ヘルパンギーナ	罹患数	37	2	2	6	7	10	10
	定点当たり	0.18	0.06	0.07	0.18	0.19	0.27	0.27
流行性耳下腺炎	罹患数	15	4	2	1	2	2	4
	定点当たり	0.07	0.12	0.07	0.03	0.05	0.05	0.11
急性出血性結膜炎	罹患数	-	-	-	-	-	-	-
	定点当たり	-	-	-	-	-	-	-
流行性角結膜炎	罹患数	13	3	-	1	2	3	4
	定点当たり	0.27	0.38	-	0.11	0.22	0.33	0.44
細菌性髄膜炎	罹患数	-	-	-	-	-	-	-
	定点当たり	-	-	-	-	-	-	-
無菌性髄膜炎	罹患数	-	-	-	-	-	-	-
	定点当たり	-	-	-	-	-	-	-
マイコプラズマ肺炎	罹患数	-	-	-	-	-	-	-
	定点当たり	-	-	-	-	-	-	-
クラミジア肺炎 (オウム病は除く)	罹患数	-	-	-	-	-	-	-
	定点当たり	-	-	-	-	-	-	-
感染性胃腸炎 (ロタウイルス)	罹患数	-	-	-	-	-	-	-
	定点当たり	-	-	-	-	-	-	-
インフルエンザ (入院サーベイランス)	罹患数	-	-	-	-	-	-	-
	定点当たり	-	-	-	-	-	-	-

罹患数・定点当たり罹患数、性、疾病、区別

集計対象: 令和3年8月

集計日: 令和3年9月14日

川崎市 男女合計	メチシリン耐性黄色ブドウ球菌感染症		ペニシリン耐性肺炎球菌感染症		薬剤耐性緑膿菌感染症	
	罹患数	定点当たり	罹患数	定点当たり	罹患数	定点当たり
総数	4	2.00	1	0.50	-	-
川崎	4	4.00	-	-	-	-
宮前	-	-	1	1.00	-	-

川崎市 男合計	メチシリン耐性黄色ブドウ球菌感染症		ペニシリン耐性肺炎球菌感染症		薬剤耐性緑膿菌感染症	
	罹患数	定点当たり	罹患数	定点当たり	罹患数	定点当たり
総数	2	1.00	-	-	-	-
川崎	2	2.00	-	-	-	-
宮前	-	-	-	-	-	-

川崎市 女合計	メチシリン耐性黄色ブドウ球菌感染症		ペニシリン耐性肺炎球菌感染症		薬剤耐性緑膿菌感染症	
	罹患数	定点当たり	罹患数	定点当たり	罹患数	定点当たり
総数	2	1.00	1	0.50	-	-
川崎	2	2.00	-	-	-	-
宮前	-	-	1	1.00	-	-

