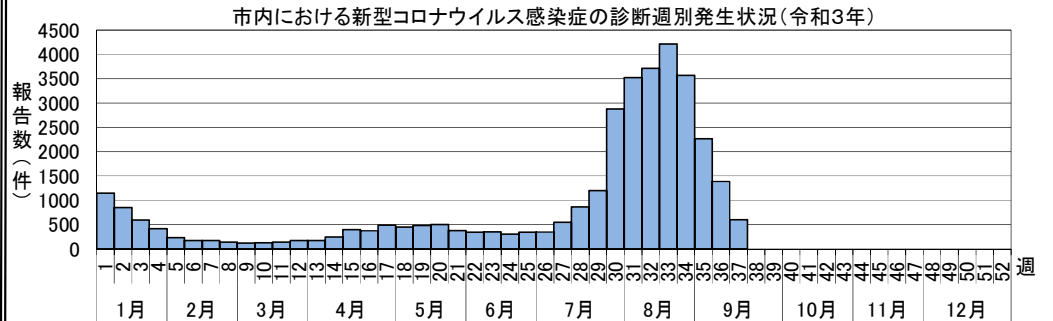
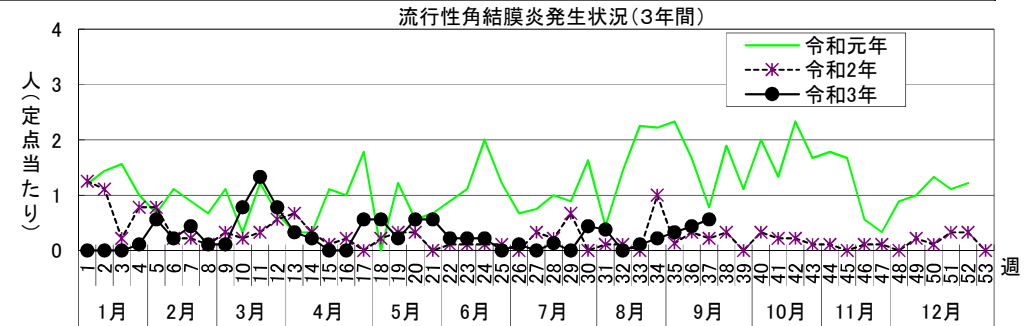
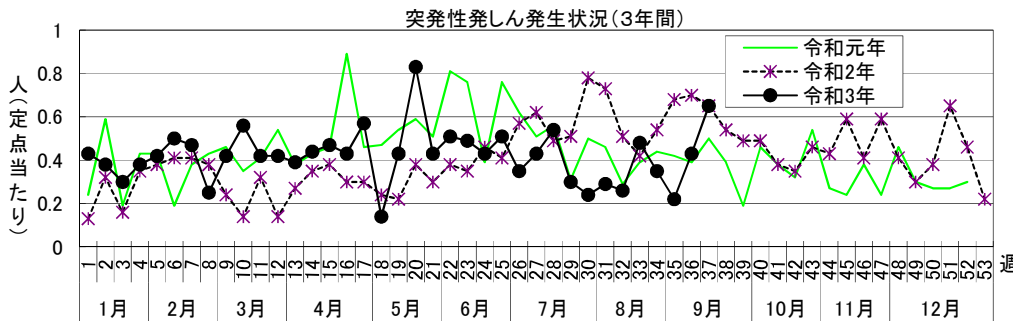
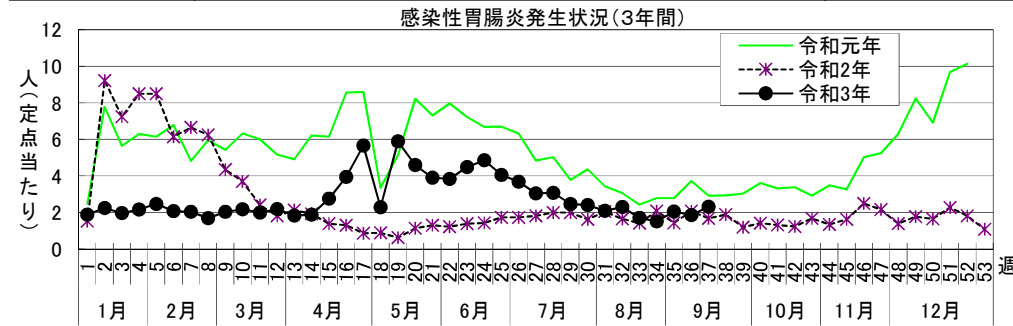


感染症週報〔市内週報 令和3年第37週(令和3年9月13日～令和3年9月19日)〕

令和3年9月22日

令和3年第37週感染症発生状況【川崎市内】

| | 届出(第37週) | 累計(令和3年第1週以降) |
|-------------------|---|--|
| 1類感染症 | なし | なし |
| 2類感染症 | 結核 4件 | 結核 169件 |
| 3類感染症 | 腸管出血性大腸菌感染症 1件(O157) | 腸管出血性大腸菌感染症 36件(O3 1件、O26 4件、O76 1件、O103 1件、O111 1件、O113 1件、O157 24件、O159 1件、血清群不明 2件) |
| 4類感染症 | レジオネラ症 1件(肺炎型) | E型肝炎 7件、A型肝炎 2件、デング熱 1件、ボツリヌス症 1件、レジオネラ症 14件(肺炎型 13件、ポンティアック熱型 1件) |
| 5類感染症 (全数把握疾患) | なし | アメーバ赤痢 11件、ウイルス性肝炎 4件(B型 4件)、カルバペネム耐性腸内細菌科細菌感染症 21件、急性脳炎 7件、劇症型溶血性レンサ球菌感染症 3件、後天性免疫不全症候群 9件(AIDS 4件、その他 2件、無症候 3件)、ジアルジア症 2件、侵襲性インフルエンザ菌感染症 1件、侵襲性肺炎球菌感染症 11件、水痘(入院例に限る。) 2件、梅毒 40件(先天梅毒 1件、早期顕症Ⅰ期 7件、早期顕症Ⅱ期 15件、無症候 17件)、百日咳 4件 |
| 5類感染症 (定点把握疾患) | 第37週で定点当たり患者報告数の多かった疾病は、1) 感染性胃腸炎 2) 突発性発しん 3) 流行性角結膜炎でした。 感染性胃腸炎の定点当たり患者報告数は2.32人と前週(1.86人)から増加しましたが、例年より低いレベルで推移しています。 突発性発しんの定点当たり患者報告数は0.65人と前週(0.43人)から増加し、例年並みのレベルで推移しています。 流行性角結膜炎の定点当たり患者報告数は0.56人と前週(0.44人)から増加しましたが、例年より低いレベルで推移しています。 | |
| 新型インフルエンザ等感染症 | 新型コロナウイルス感染症 602件※(患者 491件、無症状病原体保有者 111件) ※市内在住 459件、市外在住 143件 | 新型コロナウイルス感染症 34213件※(患者 29682件、無症状病原体保有者 4529件、死亡後診断 2件) ※市内在住 27376件、市外在住 6836件、国外在住 1件 |
| 疑似症 | なし | なし |



罹患数・定点当たり罹患数、疾病、区別

集計対象:令和3年37週

集計日:令和3年9月22日

| | | 合計 | 5週前 | 4週前 | 3週前 | 2週前 | 1週前 | 今週 |
|--------------------|-------|------|------|------|------|------|------|------|
| インフルエンザ | 罹患数 | - | - | - | - | - | - | - |
| | 定点当たり | - | - | - | - | - | - | - |
| RSウイルス感染症 | 罹患数 | 58 | 11 | 15 | 22 | 8 | 2 | - |
| | 定点当たり | 0.28 | 0.41 | 0.45 | 0.59 | 0.22 | 0.05 | - |
| 咽頭結膜熱 | 罹患数 | 8 | 1 | 1 | 2 | 2 | - | 2 |
| | 定点当たり | 0.04 | 0.04 | 0.03 | 0.05 | 0.05 | - | 0.05 |
| A群溶血性レンサ球菌咽頭炎 | 罹患数 | 56 | 10 | 16 | 10 | 4 | 4 | 12 |
| | 定点当たり | 0.27 | 0.37 | 0.48 | 0.27 | 0.11 | 0.11 | 0.32 |
| 感染性胃腸炎 | 罹患数 | 405 | 62 | 56 | 56 | 76 | 69 | 86 |
| | 定点当たり | 1.95 | 2.30 | 1.70 | 1.51 | 2.05 | 1.86 | 2.32 |
| 水痘 | 罹患数 | 14 | 3 | 3 | 1 | 3 | 2 | 2 |
| | 定点当たり | 0.07 | 0.11 | 0.09 | 0.03 | 0.08 | 0.05 | 0.05 |
| 手足口病 | 罹患数 | 28 | 1 | 5 | 7 | 6 | 8 | 1 |
| | 定点当たり | 0.13 | 0.04 | 0.15 | 0.19 | 0.16 | 0.22 | 0.03 |
| 伝染性紅斑 | 罹患数 | 1 | - | 1 | - | - | - | - |
| | 定点当たり | 0.00 | - | 0.03 | - | - | - | - |
| 突発性発疹 | 罹患数 | 84 | 7 | 16 | 13 | 8 | 16 | 24 |
| | 定点当たり | 0.40 | 0.26 | 0.48 | 0.35 | 0.22 | 0.43 | 0.65 |
| ヘルパンギーナ | 罹患数 | 46 | 2 | 6 | 7 | 10 | 10 | 11 |
| | 定点当たり | 0.22 | 0.07 | 0.18 | 0.19 | 0.27 | 0.27 | 0.30 |
| 流行性耳下腺炎 | 罹患数 | 12 | 2 | 1 | 2 | 2 | 4 | 1 |
| | 定点当たり | 0.06 | 0.07 | 0.03 | 0.05 | 0.05 | 0.11 | 0.03 |
| 急性出血性結膜炎 | 罹患数 | - | - | - | - | - | - | - |
| | 定点当たり | - | - | - | - | - | - | - |
| 流行性角結膜炎 | 罹患数 | 15 | - | 1 | 2 | 3 | 4 | 5 |
| | 定点当たり | 0.30 | - | 0.11 | 0.22 | 0.33 | 0.44 | 0.56 |
| 細菌性髄膜炎 | 罹患数 | 1 | - | 1 | - | - | - | - |
| | 定点当たり | 0.08 | - | 0.50 | - | - | - | - |
| 無菌性髄膜炎 | 罹患数 | - | - | - | - | - | - | - |
| | 定点当たり | - | - | - | - | - | - | - |
| マイコプラズマ肺炎 | 罹患数 | - | - | - | - | - | - | - |
| | 定点当たり | - | - | - | - | - | - | - |
| クラミジア肺炎（オウム病は除く） | 罹患数 | - | - | - | - | - | - | - |
| | 定点当たり | - | - | - | - | - | - | - |
| 感染性胃腸炎（ロタウイルス） | 罹患数 | - | - | - | - | - | - | - |
| | 定点当たり | - | - | - | - | - | - | - |
| インフルエンザ（入院サーベイランス） | 罹患数 | - | - | - | - | - | - | - |
| | 定点当たり | - | - | - | - | - | - | - |