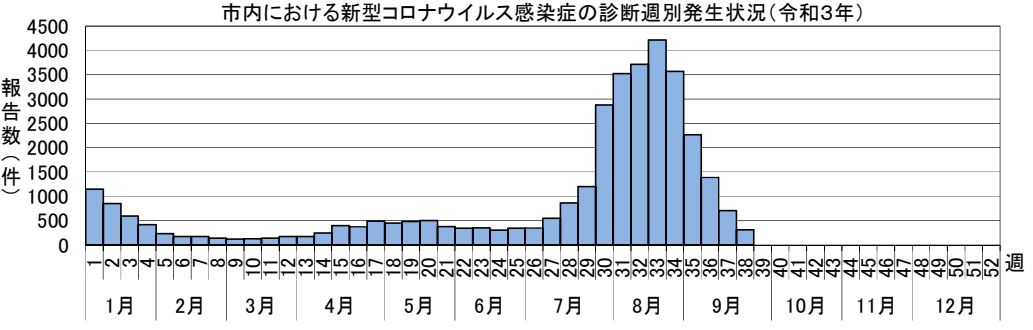
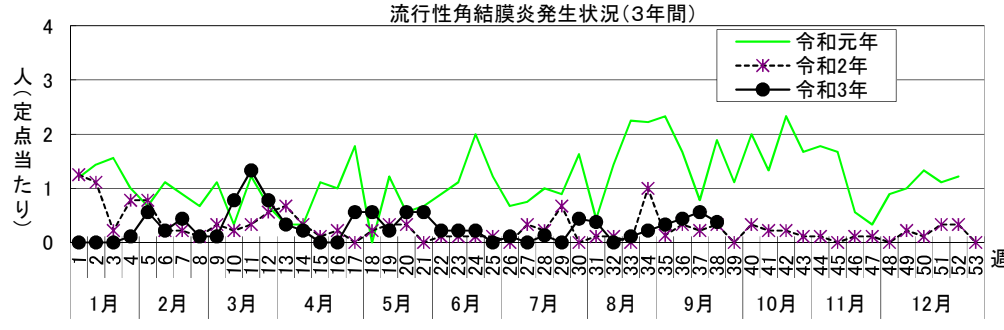
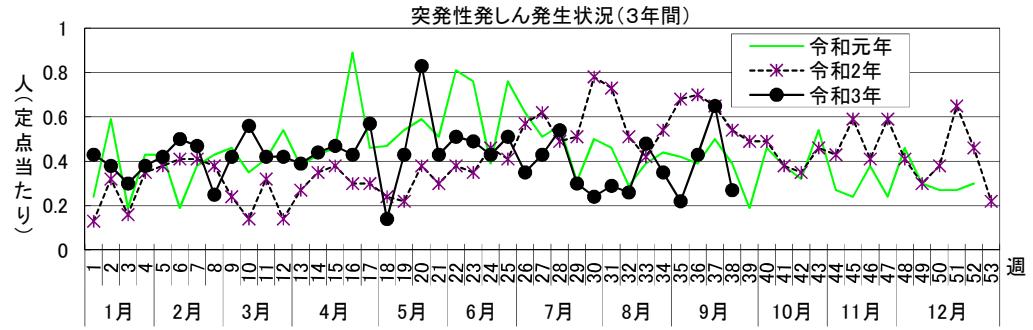
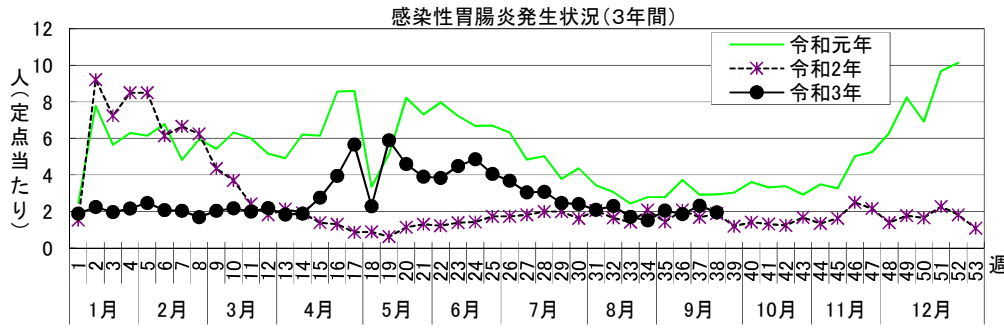


感染症週報〔市内週報 令和3年第38週(令和3年9月20日～令和3年9月26日)〕

令和3年9月28日

令和3年第38週感染症発生状況【川崎市内】

	届出(第38週)	累計(令和3年第1週以降)
1類感染症	なし	なし
2類感染症	結核 4件	結核 173件
3類感染症	なし	腸管出血性大腸菌感染症 36件(O3 1件、O26 4件、O76 1件、O103 1件、O111 1件、O113 1件、O157 24件、O159 1件、血清群不明 2件)
4類感染症	E型肝炎 1件	E型肝炎 8件、A型肝炎 2件、デング熱 1件、ボツリヌス症 1件、レジオネラ症 14件(肺炎型 13件、ポンティアック熱型 1件)
5類感染症 (全数把握疾患)	侵襲性肺炎球菌感染症 1件、梅毒 1件(早期顕症Ⅱ期)	アメーバ赤痢 12件、ウイルス性肝炎 4件(B型 4件)、カルバペネム耐性腸内細菌科細菌感染症 21件、急性脳炎 8件、劇症型溶血性レンサ球菌感染症 3件、後天性免疫不全症候群 9件(AIDS 4件、その他 2件、無症候 3件)、ジアルジア症 2件、侵襲性インフルエンザ菌感染症 1件、侵襲性肺炎球菌感染症 12件、水痘(入院例に限る。) 2件、梅毒 41件(先天梅毒 1件、早期顕症Ⅰ期 7件、早期顕症Ⅱ期 16件、無症候 17件)、百日咳 4件
5類感染症 (定点把握疾患)	第38週で定点当たり患者報告数の多かった疾病は、1) 感染性胃腸炎 2) 流行性角結膜炎 3) 突発性発しんでした。 感染性胃腸炎の定点当たり患者報告数は1.95人と前週(2.32人)から横ばいで、例年より低いレベルで推移しています。 流行性角結膜炎の定点当たり患者報告数は0.38人と前週(0.56人)から横ばいで、例年より低いレベルで推移しています。 突発性発しんの定点当たり患者報告数は0.27人と前週(0.65人)から減少し、例年より低いレベルで推移しています。	
新型インフルエンザ等感染症	新型コロナウイルス感染症 311件※(患者 247件、無症状病原体保有者 64件)※市内在住 237件、市外在住 74件	新型コロナウイルス感染症 34631件※(患者 30023件、無症状病原体保有者 4606件、死亡後診断 2件) ※市内在住 27719件、市外在住 6911件、国外在住 1件
疑似症	なし	なし



罹患数・定点当たり罹患数、疾病、区別

集計対象: 令和3年38週

集計日: 令和3年9月28日

		合計	5週前	4週前	3週前	2週前	1週前	今週
インフルエンザ	罹患数	-	-	-	-	-	-	-
	定点当たり	-	-	-	-	-	-	-
RSウイルス感染症	罹患数	48	15	22	8	2	-	1
	定点当たり	0.22	0.45	0.59	0.22	0.05	-	0.03
咽頭結膜熱	罹患数	8	1	2	2	-	2	1
	定点当たり	0.04	0.03	0.05	0.05	-	0.05	0.03
A群溶血性レンサ球菌咽頭炎	罹患数	54	16	10	4	4	12	8
	定点当たり	0.25	0.48	0.27	0.11	0.11	0.32	0.22
感染性胃腸炎	罹患数	415	56	56	76	69	86	72
	定点当たり	1.90	1.70	1.51	2.05	1.86	2.32	1.95
水痘	罹患数	12	3	1	3	2	2	1
	定点当たり	0.06	0.09	0.03	0.08	0.05	0.05	0.03
手足口病	罹患数	32	5	7	6	8	1	5
	定点当たり	0.15	0.15	0.19	0.16	0.22	0.03	0.14
伝染性紅斑	罹患数	1	1	-	-	-	-	-
	定点当たり	0.00	0.03	-	-	-	-	-
突発性発疹	罹患数	87	16	13	8	16	24	10
	定点当たり	0.40	0.48	0.35	0.22	0.43	0.65	0.27
ヘルパンギーナ	罹患数	47	6	7	10	10	11	3
	定点当たり	0.22	0.18	0.19	0.27	0.27	0.30	0.08
流行性耳下腺炎	罹患数	12	1	2	2	4	1	2
	定点当たり	0.06	0.03	0.05	0.05	0.11	0.03	0.05
急性出血性結膜炎	罹患数	-	-	-	-	-	-	-
	定点当たり	-	-	-	-	-	-	-
流行性角結膜炎	罹患数	18	1	2	3	4	5	3
	定点当たり	0.34	0.11	0.22	0.33	0.44	0.56	0.38
細菌性髄膜炎	罹患数	1	1	-	-	-	-	-
	定点当たり	0.08	0.50	-	-	-	-	-
無菌性髄膜炎	罹患数	-	-	-	-	-	-	-
	定点当たり	-	-	-	-	-	-	-
マイコプラズマ肺炎	罹患数	-	-	-	-	-	-	-
	定点当たり	-	-	-	-	-	-	-
クラミジア肺炎 (オウム病は除く)	罹患数	-	-	-	-	-	-	-
	定点当たり	-	-	-	-	-	-	-
感染性胃腸炎 (ロタウイルス)	罹患数	-	-	-	-	-	-	-
	定点当たり	-	-	-	-	-	-	-
インフルエンザ (入院サーベイランス)	罹患数	-	-	-	-	-	-	-
	定点当たり	-	-	-	-	-	-	-

疾患別患者報告数(保育園・こども園)

令和3年9月28日
川崎市感染症情報センター

[令和3年7月分]

区名	報告数 対象数	年齢	百日咳	インフルエンザ 様疾患	麻疹	流行性 耳下腺炎	水痘	風疹	流行性 角結膜炎	急性出血性 結膜炎	咽頭 結膜熱	その他	合計
川崎	39	1歳未満	- (-)	- (-)	- (-)	- (-)	- (1)	- (-)	- (-)	- (-)	4 (1)	8 (9)	12 (11)
	/	1~4歳	- (-)	- (-)	- (-)	6 (1)	2 (1)	- (-)	1 (-)	- (-)	2 (-)	35 (13)	46 (15)
	67	5歳以上	- (-)	- (-)	- (-)	- (-)	- (-)	- (-)	- (-)	- (-)	- (-)	- (3)	- (3)
幸	39	1歳未満	- (-)	- (-)	- (-)	- (-)	- (-)	- (-)	- (-)	- (-)	1 (-)	18 (5)	19 (5)
	/	1~4歳	- (-)	- (-)	- (-)	- (-)	- (1)	- (-)	- (2)	- (-)	12 (-)	49 (11)	61 (14)
	62	5歳以上	- (-)	- (-)	- (-)	- (-)	- (3)	- (-)	- (-)	- (-)	- (-)	4 (2)	4 (5)
中原	77	1歳未満	- (-)	- (-)	- (-)	1 (-)	- (-)	- (-)	- (-)	- (-)	- (-)	33 (5)	34 (5)
	/	1~4歳	- (-)	- (-)	- (-)	4 (2)	5 (1)	- (-)	- (1)	- (-)	2 (-)	103 (29)	114 (33)
	113	5歳以上	- (-)	- (-)	- (-)	- (-)	- (-)	- (-)	- (-)	- (-)	- (-)	5 (4)	5 (4)
高津	41	1歳未満	- (-)	- (-)	- (-)	- (-)	1 (-)	- (-)	- (-)	- (-)	1 (-)	42 (8)	44 (8)
	/	1~4歳	- (-)	- (-)	- (-)	1 (-)	2 (1)	- (-)	- (2)	- (-)	1 (-)	94 (18)	98 (21)
	79	5歳以上	- (-)	- (-)	- (-)	1 (-)	1 (-)	- (-)	- (1)	- (-)	- (-)	5 (2)	7 (3)
宮前	45	1歳未満	- (-)	- (-)	- (-)	- (-)	- (-)	- (-)	- (-)	- (-)	- (-)	26 (12)	26 (12)
	/	1~4歳	- (-)	- (-)	- (-)	1 (-)	1 (3)	- (-)	- (-)	- (-)	2 (1)	87 (12)	91 (16)
	70	5歳以上	- (-)	- (-)	- (-)	- (1)	- (-)	- (-)	- (-)	- (-)	- (-)	6 (3)	6 (4)
多摩	42	1歳未満	- (-)	- (-)	- (-)	- (-)	- (-)	- (-)	- (-)	- (-)	- (-)	24 (9)	24 (9)
	/	1~4歳	- (-)	- (-)	- (-)	1 (1)	4 (6)	- (-)	2 (2)	- (-)	- (-)	65 (30)	72 (39)
	65	5歳以上	- (-)	- (-)	- (-)	- (-)	- (13)	- (-)	- (-)	- (-)	- (-)	6 (6)	6 (19)
麻生	29	1歳未満	- (-)	- (-)	- (-)	- (-)	- (-)	- (-)	- (-)	- (-)	- (-)	30 (4)	30 (4)
	/	1~4歳	- (-)	- (-)	- (-)	- (1)	- (-)	- (-)	- (-)	- (-)	- (-)	125 (14)	125 (15)
	40	5歳以上	- (-)	- (-)	- (-)	- (-)	- (-)	- (-)	- (-)	- (-)	- (-)	9 (2)	9 (2)
合計	312	1歳未満	- (-)	- (-)	- (-)	1 (-)	1 (1)	- (-)	- (-)	- (-)	6 (1)	181 (52)	189 (54)
	/	1~4歳	- (-)	- (-)	- (-)	13 (5)	14 (13)	- (-)	3 (7)	- (-)	19 (1)	558 (127)	607 (153)
	496	5歳以上	- (-)	- (-)	- (-)	1 (1)	1 (16)	- (-)	- (1)	- (-)	- (-)	35 (22)	37 (40)
		計	- (-)	- (-)	- (-)	15 (6)	16 (30)	- (-)	3 (8)	- (-)	25 (2)	774 (201)	833 (247)

()内は昨年同期

出席停止報告数(小学校)

令和3年9月28日
川崎市感染症情報センター

[令和3年7月分]

区名	届出数 対象数	学年別	百日咳	インフルエンザ [*] 様疾患	麻疹	流行性 耳下腺炎	水痘	風しん	流行性 角結膜炎	急性出血性 結膜炎	咽頭 結膜熱	その他 [*]	合計
川崎	20	1～2年	- (-)	- (-)	- (-)	- (2)	- (3)	- (-)	- (-)	- (-)	- (-)	160 (283)	160 (288)
	/	3～4年	- (-)	- (-)	- (-)	- (1)	- (2)	- (-)	- (-)	- (-)	- (-)	160 (179)	160 (182)
	20	5～6年	- (-)	- (-)	- (-)	- (1)	1 (2)	- (-)	1 (-)	- (-)	- (-)	126 (176)	128 (179)
幸	13	1～2年	- (-)	- (-)	- (-)	- (1)	5 (3)	- (-)	- (-)	- (-)	- (-)	126 (187)	131 (191)
	/	3～4年	- (-)	- (-)	- (-)	- (-)	2 (1)	- (-)	- (-)	- (-)	- (-)	100 (107)	102 (108)
	13	5～6年	- (-)	- (-)	- (-)	- (-)	2 (-)	- (-)	- (-)	- (-)	- (-)	88 (96)	90 (96)
中原	19	1～2年	- (-)	- (-)	- (-)	1 (1)	1 (3)	- (-)	- (-)	- (-)	- (-)	235 (494)	237 (498)
	/	3～4年	- (-)	- (-)	- (-)	- (2)	- (2)	- (-)	- (1)	- (-)	- (-)	203 (329)	203 (334)
	19	5～6年	- (-)	- (-)	- (-)	- (1)	- (1)	- (-)	- (-)	- (-)	- (-)	143 (278)	143 (280)
高津	15	1～2年	- (-)	- (-)	- (-)	1 (1)	4 (1)	- (-)	- (1)	- (-)	- (-)	153 (242)	158 (245)
	/	3～4年	- (-)	- (-)	- (-)	3 (2)	1 (3)	- (-)	- (1)	- (-)	- (-)	93 (260)	97 (266)
	15	5～6年	- (-)	- (-)	- (-)	- (2)	4 (-)	- (-)	- (1)	- (-)	- (-)	84 (200)	88 (203)
宮前	17	1～2年	- (-)	- (-)	- (-)	- (3)	5 (-)	- (-)	- (-)	- (-)	- (-)	249 (340)	254 (343)
	/	3～4年	- (-)	- (-)	- (-)	1 (2)	- (-)	- (-)	- (-)	- (-)	- (-)	210 (313)	211 (315)
	17	5～6年	- (-)	- (-)	- (-)	- (-)	2 (-)	- (-)	- (-)	- (-)	- (-)	201 (246)	203 (246)
多摩	14	1～2年	- (-)	- (-)	- (-)	1 (3)	- (1)	- (-)	1 (-)	- (-)	- (-)	130 (199)	132 (203)
	/	3～4年	- (-)	- (-)	- (-)	- (-)	- (1)	- (-)	- (1)	- (-)	- (-)	101 (158)	101 (160)
	14	5～6年	- (-)	- (-)	- (-)	1 (3)	- (1)	- (-)	- (-)	- (-)	- (-)	101 (122)	102 (126)
麻生	16	1～2年	- (-)	- (-)	- (-)	- (2)	- (-)	- (-)	- (-)	- (-)	- (-)	162 (288)	162 (290)
	/	3～4年	- (-)	- (-)	- (-)	1 (-)	- (2)	- (-)	- (2)	- (-)	- (-)	140 (252)	141 (256)
	16	5～6年	- (-)	- (-)	- (-)	1 (-)	- (1)	- (-)	- (-)	- (-)	- (-)	133 (205)	134 (206)
合計	114	1～2年	- (-)	- (-)	- (-)	3 (13)	15 (11)	- (-)	1 (1)	- (-)	- (-)	1,215 (2,033)	1,234 (2,058)
	/	3～4年	- (-)	- (-)	- (-)	5 (7)	3 (11)	- (-)	- (5)	- (-)	- (-)	1,007 (1,598)	1,015 (1,621)
	114	5～6年	- (-)	- (-)	- (-)	2 (7)	9 (5)	- (-)	1 (1)	- (-)	- (-)	876 (1,323)	888 (1,336)
		計	- (-)	- (-)	- (-)	10 (27)	27 (27)	- (-)	2 (7)	- (-)	- (-)	3,098 (4,954)	3,137 (5,015)

*新型コロナウイルス感染症の患者、濃厚接触者及びその他関連による出席停止を含む。

出席停止報告数(中学校)

令和3年9月28日
川崎市感染症情報センター

[令和3年7月分]

区名	届出数 対象数	百日咳	インフルエンザ 様疾患	麻疹	流行性 耳下腺炎	水痘	風しん	流行性 角結膜炎	急性出血性 結膜炎	咽頭 結膜熱	その他*	合計
川崎	11 / 11	- (-)	- (-)	- (-)	1 (-)	- (-)	- (-)	- (-)	- (-)	- (-)	53 (38)	54 (38)
幸	5 / 5	- (-)	- (-)	- (-)	- (-)	- (-)	- (-)	- (-)	- (-)	- (-)	45 (163)	45 (163)
中原	8 / 8	- (-)	- (-)	- (-)	- (-)	- (-)	- (-)	- (-)	- (-)	- (-)	109 (172)	109 (172)
高津	5 / 5	- (-)	- (-)	- (-)	- (-)	- (1)	- (-)	1 (-)	- (-)	- (-)	65 (112)	66 (113)
宮前	8 / 8	- (-)	- (-)	- (-)	- (-)	1 (-)	- (-)	- (-)	- (-)	- (-)	114 (126)	115 (126)
多摩	7 / 7	- (-)	- (-)	- (-)	- (-)	- (-)	- (-)	- (-)	- (-)	- (-)	96 (163)	96 (163)
麻生	8 / 8	- (-)	- (-)	- (-)	- (1)	- (-)	- (-)	- (-)	- (-)	- (-)	35 (154)	35 (155)
合計	52 / 52	- (-)	- (-)	- (-)	1 (1)	1 (1)	- (-)	1 (-)	- (-)	- (-)	517 (928)	520 (930)

*新型コロナウイルス感染症の患者、濃厚接触者及びその他関連による出席停止を含む。

疾患別患者報告数(保育園・こども園)

令和3年9月28日
川崎市感染症情報センター

[令和3年8月分]

区名	報告数 対象数	年齢	百日咳	インフルエンザ 様疾患	麻疹	流行性 耳下腺炎	水痘	風疹	流行性 角結膜炎	急性出血性 結膜炎	咽頭 結膜熱	その他	合計
川崎	36	1歳未満	- (-)	- (-)	- (-)	- (-)	- (-)	- (-)	- (-)	- (-)	- (-)	2 (6)	2 (6)
	/	1~4歳	- (-)	- (-)	- (-)	- (-)	- (3)	- (-)	1 (-)	- (-)	1 (-)	8 (11)	10 (14)
	67	5歳以上	- (-)	- (-)	- (-)	- (-)	- (-)	- (-)	- (-)	- (-)	- (1)	- (-)	- (1)
幸	41	1歳未満	- (-)	- (-)	- (-)	- (-)	1 (-)	- (-)	- (-)	- (-)	- (1)	14 (4)	15 (5)
	/	1~4歳	- (-)	- (-)	- (-)	- (-)	3 (-)	- (-)	- (1)	- (-)	2 (-)	25 (13)	30 (14)
	62	5歳以上	- (-)	- (-)	- (-)	- (-)	- (-)	- (-)	- (-)	- (-)	- (-)	1 (1)	1 (1)
中原	74	1歳未満	- (-)	- (-)	- (-)	- (-)	- (-)	- (-)	- (-)	- (-)	- (-)	3 (14)	3 (14)
	/	1~4歳	- (-)	- (-)	- (-)	- (1)	2 (4)	- (-)	- (-)	- (-)	- (2)	38 (36)	40 (43)
	113	5歳以上	- (-)	- (-)	- (-)	3 (-)	1 (-)	- (-)	- (-)	- (-)	- (-)	1 (6)	5 (6)
高津	47	1歳未満	- (-)	- (-)	- (-)	- (-)	- (-)	- (-)	1 (-)	- (-)	1 (-)	7 (3)	9 (3)
	/	1~4歳	- (-)	- (-)	- (-)	1 (-)	2 (2)	- (-)	2 (-)	- (-)	1 (-)	22 (9)	28 (11)
	79	5歳以上	- (-)	- (-)	- (-)	- (-)	- (1)	- (-)	- (-)	- (-)	- (-)	- (2)	- (3)
宮前	47	1歳未満	- (-)	- (-)	- (-)	- (-)	- (-)	- (-)	- (-)	- (-)	- (3)	3 (11)	3 (14)
	/	1~4歳	- (-)	- (-)	- (-)	2 (-)	- (-)	- (-)	- (2)	- (-)	1 (-)	32 (13)	35 (15)
	70	5歳以上	- (-)	- (-)	- (-)	2 (-)	- (1)	- (-)	- (-)	- (-)	- (-)	1 (1)	3 (2)
多摩	44	1歳未満	- (-)	- (-)	- (-)	- (-)	- (1)	- (-)	- (-)	- (-)	1 (-)	8 (8)	9 (9)
	/	1~4歳	- (-)	- (-)	- (-)	- (3)	2 (1)	- (-)	- (1)	- (-)	1 (-)	24 (11)	27 (16)
	65	5歳以上	- (-)	- (-)	- (-)	- (-)	- (1)	- (-)	1 (-)	- (-)	- (-)	1 (1)	2 (2)
麻生	32	1歳未満	- (-)	- (-)	- (-)	- (-)	- (-)	- (-)	- (-)	- (-)	- (-)	7 (11)	7 (11)
	/	1~4歳	- (-)	- (-)	- (-)	- (-)	- (2)	- (-)	2 (-)	- (-)	- (-)	25 (17)	27 (19)
	40	5歳以上	- (-)	- (-)	- (-)	- (1)	- (1)	- (-)	- (-)	- (-)	- (-)	1 (2)	1 (4)
合計	321	1歳未満	- (-)	- (-)	- (-)	- (-)	1 (1)	- (-)	1 (-)	- (-)	2 (4)	44 (57)	48 (62)
	/	1~4歳	- (-)	- (-)	- (-)	3 (4)	9 (12)	- (-)	5 (4)	- (-)	6 (2)	174 (110)	197 (132)
	496	5歳以上	- (-)	- (-)	- (-)	5 (1)	1 (4)	- (-)	1 (-)	- (-)	- (1)	5 (13)	12 (19)
		計	- (-)	- (-)	- (-)	8 (5)	11 (17)	- (-)	7 (4)	- (-)	8 (7)	223 (180)	257 (213)

()内は昨年同期

※新型コロナウイルス感染症の流行に伴う学校の夏季休業期間延長により、小学校及び中学校の報告はなし