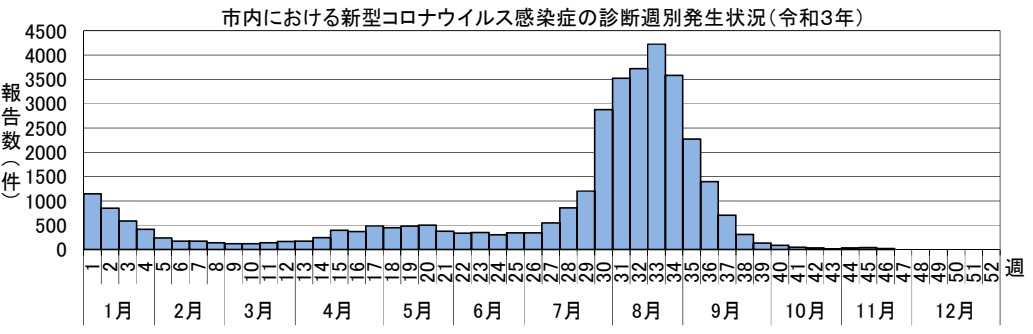
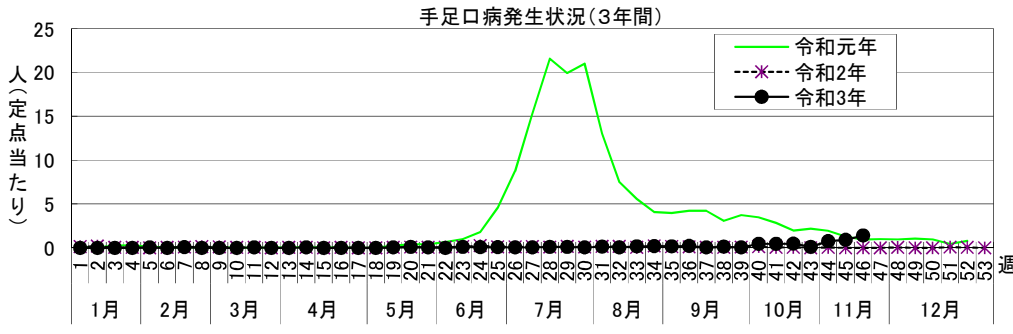
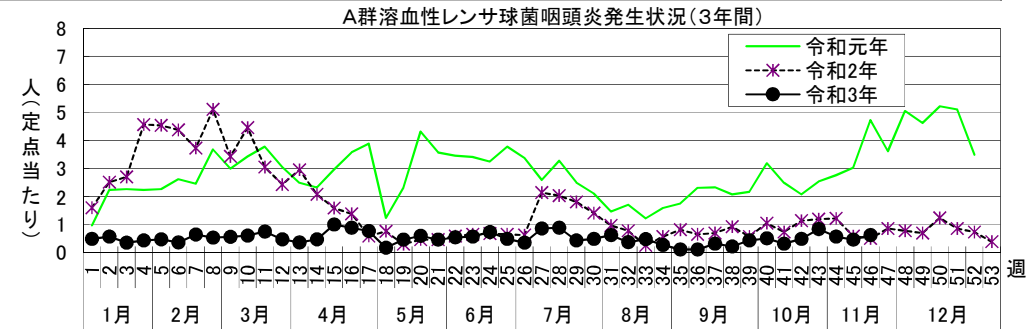
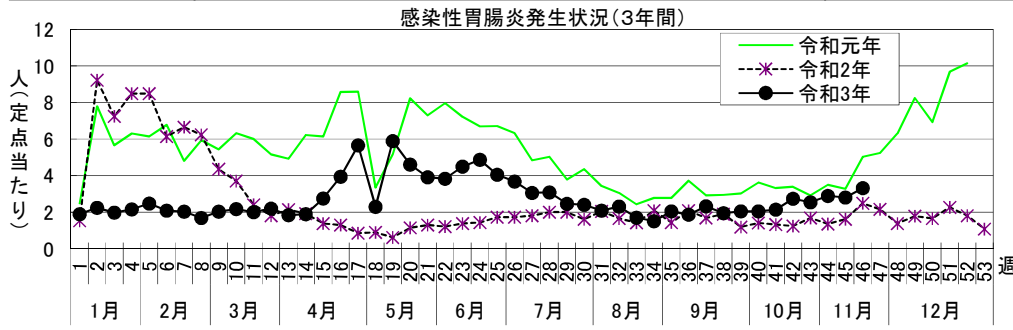


感染症週報 [市内週報 令和3年第46週(令和3年11月15日～令和3年11月21日)]

令和3年11月24日

令和3年第46週感染症発生状況【川崎市内】

	届出(第46週)	累計(令和3年第1週以降)
1類感染症	なし	なし
2類感染症	結核 4件	結核 202件
3類感染症	腸管出血性大腸菌感染症 2件(O91 1件、O157 1件)	腸管出血性大腸菌感染症 46件(O3 1件、O26 4件、O76 1件、O91 1件、O103 1件、O111 1件、O113 1件、O156 1件、O157 31件、O159 1件、血清群不明 3件)
4類感染症	レジオネラ症 1件(肺炎型)	E型肝炎 10件、A型肝炎 2件、デング熱 1件、ボツリヌス症 1件、レジオネラ症 16件(肺炎型 15件、ポンティアック熱型 1件)
5類感染症 (全数把握疾患)	ウイルス性肝炎 1件(B型)、急性脳炎 1件、 侵襲性肺炎球菌感染症 1件、 梅毒 3件(早期顕症Ⅰ期 2件、無症候 1件)	アメーバ赤痢 13件、ウイルス性肝炎 5件(B型 5件)、カルバペネム耐性腸内細菌科細菌感染症 27件、 急性脳炎 9件、クロイツフェルト・ヤコブ病 1件(孤発性)、劇症型溶血性レンサ球菌感染症 2件、 後天性免疫不全症候群 10件(AIDS 5件、その他 2件、無症候 3件)、ジアルジア症 2件、 侵襲性インフルエンザ菌感染症 1件、侵襲性肺炎球菌感染症 14件、水痘(入院例に限る。) 3件、 梅毒 57件(先天梅毒 1件、早期顕症Ⅰ期 12件、早期顕症Ⅱ期 22件、晩期顕症 2件、無症候 20件)、 播種性クリプトコックス症 1件、破傷風 1件、百日咳 4件
5類感染症 (定点把握疾患)	第46週で定点当たり患者報告数の多かった疾病は、1) 感染性胃腸炎 2) 手足口病 3) A群溶血性レンサ球菌咽頭炎でした。 感染性胃腸炎の定点当たり患者報告数は3.32人と前週(2.81人)から横ばいで、例年並みのレベルで推移しています。 手足口病の定点当たり患者報告数は1.41人と前週(0.92人)から増加し、例年並みのレベルで推移しています。 A群溶血性レンサ球菌咽頭炎の定点当たり患者報告数は0.62人と前週(0.46人)から横ばいで、例年より低いレベルで推移しています。	
新型インフルエンザ等感染症	新型コロナウイルス感染症 22件※ (患者 22件) ※市内在住 16件、市外在住 6件	新型コロナウイルス感染症 35079件※ (患者 30423件、無症状病原体保有者 4654件、死亡後診断 2件) ※市内在住 28083件、市外在住 6995件、国外在住 1件
疑似症	なし	なし



罹患数・定点当たり罹患数、疾病、区別

集計対象: 令和3年46週

集計日: 令和3年11月24日

		合計	5週前	4週前	3週前	2週前	1週前	今週
インフルエンザ	罹患数	8	-	-	2	5	1	-
	定点当たり	0.02	-	-	0.03	0.08	0.02	-
RSウイルス感染症	罹患数	4	-	1	-	2	-	1
	定点当たり	0.02	-	0.03	-	0.05	-	0.03
咽頭結膜熱	罹患数	9	1	1	3	-	1	3
	定点当たり	0.04	0.03	0.03	0.08	-	0.03	0.08
A群溶血性レンサ球菌咽頭炎	罹患数	122	12	18	31	21	17	23
	定点当たり	0.55	0.32	0.49	0.84	0.57	0.46	0.62
感染性胃腸炎	罹患数	608	79	101	94	107	104	123
	定点当たり	2.74	2.14	2.73	2.54	2.89	2.81	3.32
水痘	罹患数	28	3	4	4	3	4	10
	定点当たり	0.13	0.08	0.11	0.11	0.08	0.11	0.27
手足口病	罹患数	153	17	18	4	28	34	52
	定点当たり	0.69	0.46	0.49	0.11	0.76	0.92	1.41
伝染性紅斑	罹患数	10	-	-	-	-	10	-
	定点当たり	0.05	-	-	-	-	0.27	-
突発性発疹	罹患数	88	16	9	19	15	16	13
	定点当たり	0.40	0.43	0.24	0.51	0.41	0.43	0.35
ヘルパンギーナ	罹患数	117	17	22	12	21	25	20
	定点当たり	0.53	0.46	0.59	0.32	0.57	0.68	0.54
流行性耳下腺炎	罹患数	16	2	2	3	5	1	3
	定点当たり	0.07	0.05	0.05	0.08	0.14	0.03	0.08
急性出血性結膜炎	罹患数	-	-	-	-	-	-	-
	定点当たり	-	-	-	-	-	-	-
流行性角結膜炎	罹患数	14	5	1	1	-	3	4
	定点当たり	0.26	0.56	0.11	0.11	-	0.33	0.44
細菌性髄膜炎	罹患数	-	-	-	-	-	-	-
	定点当たり	-	-	-	-	-	-	-
無菌性髄膜炎	罹患数	-	-	-	-	-	-	-
	定点当たり	-	-	-	-	-	-	-
マイコプラズマ肺炎	罹患数	-	-	-	-	-	-	-
	定点当たり	-	-	-	-	-	-	-
クラミジア肺炎（オウム病は除く）	罹患数	-	-	-	-	-	-	-
	定点当たり	-	-	-	-	-	-	-
感染性胃腸炎（ロタウイルス）	罹患数	-	-	-	-	-	-	-
	定点当たり	-	-	-	-	-	-	-
インフルエンザ（入院サーベイランス）	罹患数	-	-	-	-	-	-	-
	定点当たり	-	-	-	-	-	-	-

疾患別患者報告数(保育園・こども園)

令和3年11月24日
川崎市感染症情報センター

[令和3年9月分]

区名	報告数 対象数	年齢	百日咳	インフルエンザ 様疾患	麻疹	流行性 耳下腺炎	水痘	風しん	流行性 角結膜炎	急性出血性 結膜炎	咽頭 結膜熱	その他*	合計
川崎	32	1歳未満	- (-)	- (-)	- (-)	- (-)	- (1)	- (-)	- (-)	- (-)	- (2)	9 (9)	9 (12)
	/	1~4歳	- (-)	- (-)	- (-)	- (-)	- (-)	- (-)	- (-)	- (-)	- (1)	56 (8)	56 (9)
	67	5歳以上	- (-)	- (-)	- (-)	- (-)	- (-)	- (-)	- (-)	- (-)	- (-)	13 (-)	13 (-)
幸	40	1歳未満	- (-)	- (-)	- (-)	- (-)	- (-)	- (-)	- (-)	- (-)	- (4)	4 (4)	4 (8)
	/	1~4歳	- (-)	- (-)	- (-)	- (2)	2 (-)	- (-)	1 (-)	- (-)	- (-)	17 (9)	20 (11)
	62	5歳以上	- (-)	- (-)	- (-)	1 (-)	- (-)	- (-)	- (-)	- (-)	- (-)	6 (-)	7 (-)
中原	76	1歳未満	- (-)	- (-)	- (-)	1 (-)	- (-)	- (-)	- (-)	- (-)	- (3)	10 (17)	11 (20)
	/	1~4歳	- (-)	- (-)	- (-)	1 (1)	- (3)	- (-)	- (-)	- (-)	- (-)	46 (45)	47 (49)
	113	5歳以上	- (-)	- (-)	- (-)	1 (1)	1 (-)	- (-)	- (-)	- (-)	- (-)	2 (35)	4 (36)
高津	44	1歳未満	- (-)	- (-)	- (-)	- (-)	- (-)	- (-)	- (-)	- (-)	1 (-)	12 (4)	13 (4)
	/	1~4歳	- (-)	- (-)	- (-)	1 (-)	- (3)	- (-)	- (-)	- (-)	1 (1)	76 (13)	78 (17)
	79	5歳以上	- (-)	- (-)	- (-)	- (-)	- (2)	- (-)	- (-)	- (-)	- (-)	22 (1)	22 (3)
宮前	45	1歳未満	- (-)	- (-)	- (-)	- (-)	- (-)	- (-)	- (-)	- (-)	- (-)	7 (28)	7 (28)
	/	1~4歳	- (-)	- (-)	- (-)	2 (1)	- (-)	- (-)	- (-)	- (-)	- (-)	39 (25)	41 (26)
	70	5歳以上	- (-)	- (-)	- (-)	- (-)	- (1)	- (-)	- (-)	- (-)	- (-)	13 (10)	13 (11)
多摩	42	1歳未満	- (-)	- (-)	- (-)	- (-)	- (1)	- (-)	- (-)	- (-)	- (1)	5 (12)	5 (14)
	/	1~4歳	- (-)	- (-)	- (-)	1 (-)	- (2)	- (-)	- (2)	- (-)	1 (1)	25 (28)	27 (33)
	65	5歳以上	- (-)	- (-)	- (-)	- (-)	- (-)	- (-)	- (-)	- (-)	- (-)	4 (4)	4 (4)
麻生	31	1歳未満	- (-)	- (-)	- (-)	- (-)	- (-)	- (-)	- (-)	- (-)	- (-)	8 (5)	8 (5)
	/	1~4歳	- (-)	- (-)	- (-)	- (-)	- (1)	- (-)	- (-)	- (-)	- (-)	28 (15)	28 (16)
	40	5歳以上	- (-)	- (-)	- (-)	- (-)	- (-)	- (-)	- (-)	- (-)	- (-)	18 (3)	18 (3)
合計	310	1歳未満	- (-)	- (-)	- (-)	1 (-)	- (2)	- (-)	- (-)	- (-)	1 (10)	55 (79)	57 (91)
	/	1~4歳	- (-)	- (-)	- (-)	5 (4)	2 (9)	- (-)	1 (2)	- (-)	2 (3)	287 (143)	297 (161)
	496	5歳以上	- (-)	- (-)	- (-)	2 (1)	1 (3)	- (-)	- (-)	- (-)	- (-)	78 (53)	81 (57)
		計	- (-)	- (-)	- (-)	8 (5)	3 (14)	- (-)	1 (2)	- (-)	3 (13)	420 (275)	435 (309)

()内は昨年同期

*新型コロナウイルス感染症の患者、濃厚接触者及びその他関連による欠席を含む。

出席停止報告数(小学校)

令和3年11月24日
川崎市感染症情報センター

[令和3年9月分]

区名	届出数 対象数	学年別	百 日 咳	インフルエンザ 様疾患	麻 し ん	流行性 耳下腺炎	水 痘	風 し ん	流 行 性 角結膜炎	急性出血性 結膜炎	咽 頭 結 膜 熱	そ の 他*	合 計
川 崎	20	1～2年	- (-)	- (-)	- (-)	- (1)	- (-)	- (-)	- (-)	- (-)	- (-)	799 (97)	799 (98)
	/	3～4年	- (-)	- (-)	- (-)	- (-)	3 (6)	- (-)	- (-)	- (-)	- (-)	828 (135)	831 (141)
	20	5～6年	- (-)	- (-)	- (-)	- (-)	1 (-)	- (-)	- (-)	- (-)	- (-)	833 (71)	834 (71)
幸	13	1～2年	- (-)	- (-)	- (-)	1 (2)	2 (-)	- (-)	1 (-)	- (-)	- (-)	658 (102)	662 (104)
	/	3～4年	- (-)	- (-)	- (-)	1 (-)	2 (-)	- (-)	- (-)	- (-)	- (-)	659 (64)	662 (64)
	13	5～6年	- (-)	- (-)	- (-)	1 (1)	- (-)	- (-)	- (-)	- (-)	- (-)	649 (76)	650 (77)
中 原	19	1～2年	- (-)	- (-)	- (-)	1 (-)	1 (1)	- (-)	- (-)	- (-)	- (1)	1,312 (246)	1,314 (248)
	/	3～4年	- (-)	- (-)	- (-)	- (3)	3 (1)	- (-)	- (-)	- (-)	- (-)	1,243 (186)	1,246 (190)
	19	5～6年	- (-)	- (-)	- (-)	1 (1)	- (1)	- (-)	- (-)	- (-)	- (-)	1,216 (230)	1,217 (232)
高 津	15	1～2年	- (-)	- (-)	- (-)	2 (-)	1 (-)	- (-)	- (-)	- (-)	- (-)	963 (263)	966 (263)
	/	3～4年	- (-)	- (-)	- (-)	- (-)	1 (1)	- (-)	- (-)	- (-)	- (-)	653 (141)	654 (142)
	15	5～6年	- (-)	- (-)	- (-)	2 (-)	- (-)	- (-)	- (-)	- (-)	- (-)	699 (155)	701 (155)
宮 前	17	1～2年	- (-)	- (-)	- (-)	5 (2)	- (-)	- (-)	- (-)	- (-)	- (-)	962 (261)	967 (263)
	/	3～4年	- (-)	- (-)	- (-)	- (1)	2 (-)	- (-)	- (-)	- (-)	- (-)	1,000 (208)	1,002 (209)
	17	5～6年	- (-)	- (-)	- (-)	- (-)	1 (-)	- (-)	- (-)	- (-)	- (-)	994 (156)	995 (156)
多 摩	14	1～2年	- (-)	- (-)	- (-)	- (6)	1 (2)	- (-)	- (1)	- (-)	- (-)	455 (111)	456 (120)
	/	3～4年	- (-)	- (-)	- (-)	- (2)	1 (-)	- (-)	- (-)	- (-)	- (-)	490 (112)	491 (114)
	14	5～6年	- (-)	- (-)	- (-)	- (-)	- (-)	- (-)	- (-)	- (-)	- (-)	430 (106)	430 (106)
麻 生	16	1～2年	- (-)	- (-)	- (-)	2 (-)	- (1)	- (-)	- (-)	- (-)	- (-)	598 (135)	600 (136)
	/	3～4年	- (-)	- (-)	- (-)	1 (1)	1 (-)	- (-)	- (1)	- (-)	- (-)	562 (94)	564 (96)
	16	5～6年	- (-)	- (-)	- (-)	- (-)	1 (2)	- (-)	- (-)	- (-)	- (-)	611 (106)	612 (108)
合 計	114	1～2年	- (-)	- (-)	- (-)	11 (11)	5 (4)	- (-)	1 (1)	- (-)	- (1)	5,747 (1,215)	5,764 (1,232)
	/	3～4年	- (-)	- (-)	- (-)	2 (7)	13 (8)	- (-)	- (1)	- (-)	- (-)	5,435 (940)	5,450 (956)
	114	5～6年	- (-)	- (-)	- (-)	4 (2)	3 (3)	- (-)	- (-)	- (-)	- (-)	5,432 (900)	5,439 (905)
		計	- (-)	- (-)	- (-)	17 (20)	21 (15)	- (-)	1 (2)	- (-)	- (1)	16,614 (3,055)	16,653 (3,093)

()内は昨年同期

*新型コロナウイルス感染症の患者、濃厚接触者及びその他関連による出席停止を含む。

出席停止報告数(中学校)

令和3年11月24日
川崎市感染症情報センター

[令和3年9月分]

区名	届出数 対象数	百日咳	インフルエンザ ^a 様疾患	麻疹	流行性 耳下腺炎	水痘	風しん	流行性 角結膜炎	急性出血性 結膜炎	咽頭 結膜熱	その他*	合計
川崎	11 / 11	- (-)	- (-)	- (-)	- (-)	- (1)	- (-)	- (-)	- (-)	- (-)	1,308 (115)	1,308 (116)
幸	5 / 5	- (-)	- (-)	- (-)	1 (-)	- (-)	- (-)	- (-)	- (-)	- (-)	623 (53)	624 (53)
中原	8 / 8	- (-)	- (-)	- (-)	- (1)	- (1)	- (-)	- (-)	- (-)	- (-)	592 (141)	592 (143)
高津	5 / 5	- (-)	- (-)	- (-)	- (-)	- (-)	- (-)	- (1)	- (-)	- (-)	969 (63)	969 (64)
宮前	8 / 8	- (-)	- (-)	- (-)	1 (-)	- (-)	- (-)	- (-)	- (-)	- (-)	1,306 (74)	1,307 (74)
多摩	7 / 7	- (-)	- (-)	- (-)	1 (1)	- (-)	- (-)	- (-)	- (-)	- (-)	711 (136)	712 (137)
麻生	8 / 8	- (-)	- (-)	- (-)	- (-)	- (-)	- (-)	- (-)	- (-)	- (-)	643 (61)	643 (61)
合計	52 / 52	- (-)	- (-)	- (-)	3 (2)	- (2)	- (-)	- (1)	- (-)	- (-)	6,152 (643)	6,155 (648)

()内は昨年同期

*新型コロナウイルス感染症の患者、濃厚接触者及びその他関連による出席停止を含む。