

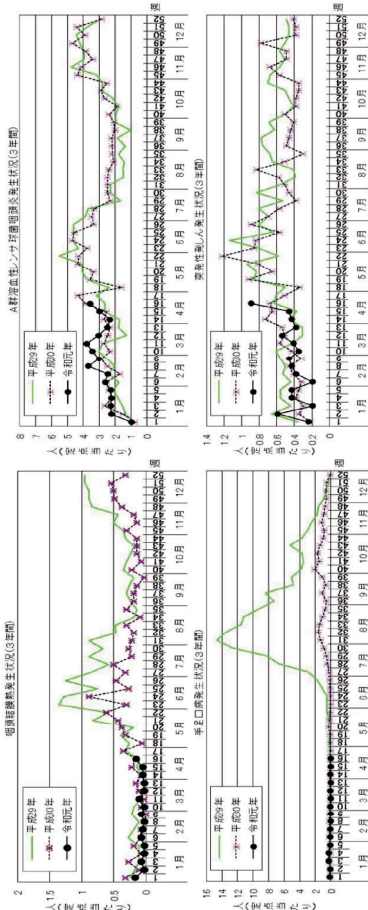
小児科病原体定点医療機関の皆様

優先採取疾患のお知らせ(令和元年5月)

小児科病原体定点対象疾患

今月の優先採取疾患は次のとおりです。

- 咽頭結膜熱
- A群溶血性レンサ球菌咽頭炎
- 手足口病
- 突発性発しん



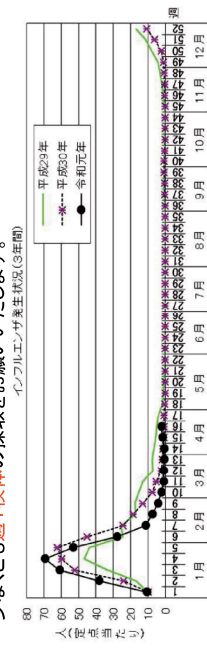
優先採取疾患を中心に、毎月概ね4症例からそれより少なくて1種類の検体採取をお願いします。

対象疾患

RSウイルス感染症、咽頭結膜熱、A群溶血性レンサ球菌咽頭炎、感染性胃腸炎、水痘、手足口病、伝染性紅斑、突発性発しん、ヘルパンギーナ、流行性耳下腺炎

インフルエンザ

令和元年5月1日現在、**流行期**です。少なくとも**週1検体**の採取をお願いします。



検体採取後は、各保健所支所まで御連絡ください。

川崎市保健所感染症対策課 044-200-2343
川崎市健康安全研究所 044-276-8641

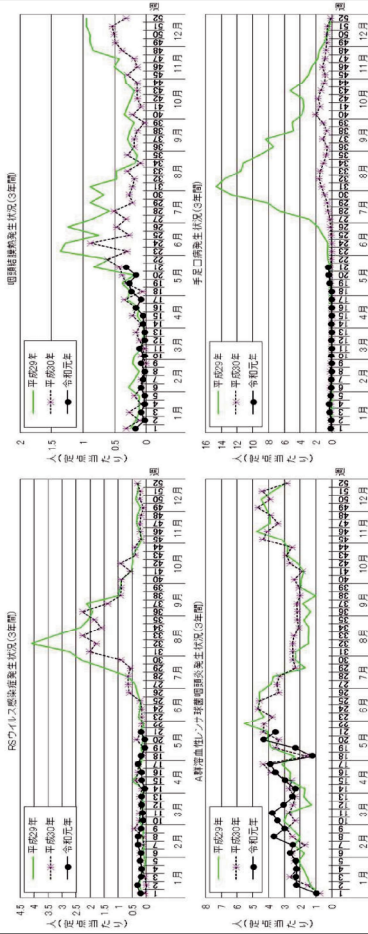
小児科病原体定点医療機関の皆様

優先採取疾患のお知らせ(令和元年6月)

小児科病原体定点対象疾患

今月の優先採取疾患は次のとおりです。

- RSウイルス感染症
- 咽頭結膜熱
- A群溶血性レンサ球菌咽頭炎
- 手足口病



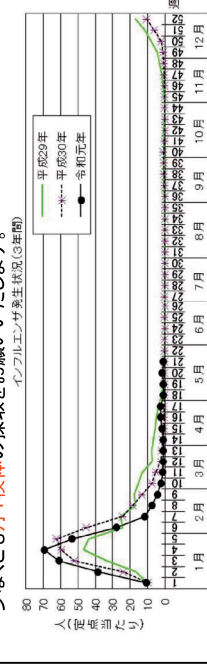
優先採取疾患を中心に、毎月概ね4症例からそれより少なくて1種類の検体採取をお願いします。

対象疾患

RSウイルス感染症、咽頭結膜熱、A群溶血性レンサ球菌咽頭炎、感染性胃腸炎、水痘、手足口病、伝染性紅斑、突発性発しん、ヘルパンギーナ、流行性耳下腺炎

インフルエンザ

令和元年6月1日現在、**非流行期**です。少なくとも**月1検体**の採取をお願いします。



検体採取後は、各保健所支所まで御連絡ください。

川崎市保健所感染症対策課 044-200-2343
川崎市健康安全研究所 044-276-8641

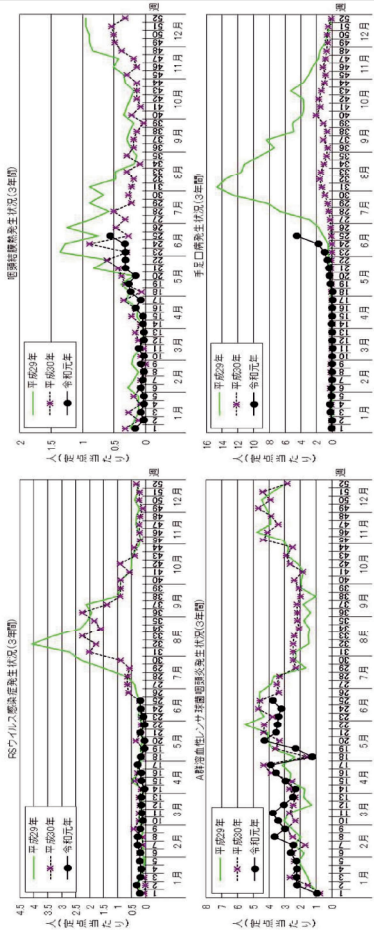
小児科病原体定点医療機関の皆様

優先採取疾患のお知らせ(令和元年7月)

小児科病原体定点対象疾患

今月の優先採取疾患は次のとおりです。

- RSウイルス感染症
- 咽頭結膜炎
- A群溶血性レンサ球菌咽頭炎
- 手足口病



優先採取疾患を中心に、毎月概ね4症例からそれぞれ少なくとも1種類の検体採取をお願いします。

対象疾患

RSウイルス感染症、咽頭結膜炎、A群溶血性レンサ球菌咽頭炎、感染性胃腸炎、水痘、手足口病、伝染性紅斑、突発性発疹、ヘルパンギーナ、流行性耳下腺炎

インフルエンザ

令和元年7月1日現在、非流行期です。少なくとも月1検体の採取をお願いします。



検体採取後は、各保健所支所まで御連絡ください。

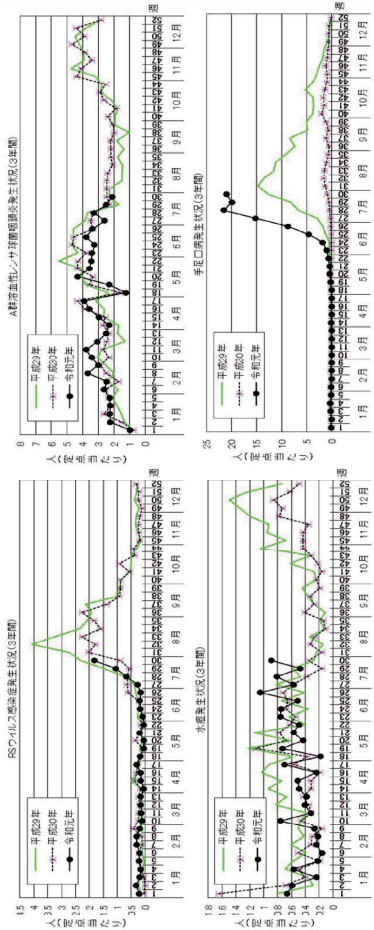
小児科病原体定点医療機関の皆様

優先採取疾患のお知らせ(令和元年8月)

小児科病原体定点対象疾患

今月の優先採取疾患は次のとおりです。

- RSウイルス感染症
- A群溶血性レンサ球菌咽頭炎
- 水痘
- 手足口病



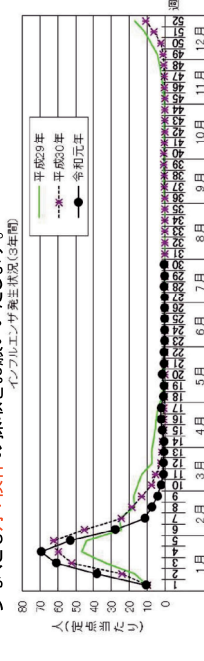
優先採取疾患を中心に、毎月概ね4症例からそれぞれ少なくとも1種類の検体採取をお願いします。

対象疾患

RSウイルス感染症、咽頭結膜炎、A群溶血性レンサ球菌咽頭炎、感染性胃腸炎、水痘、手足口病、伝染性紅斑、突発性発疹、ヘルパンギーナ、流行性耳下腺炎

インフルエンザ

令和元年8月1日現在、非流行期です。少なくとも月1検体の採取をお願いします。



検体採取後は、各保健所支所まで御連絡ください。

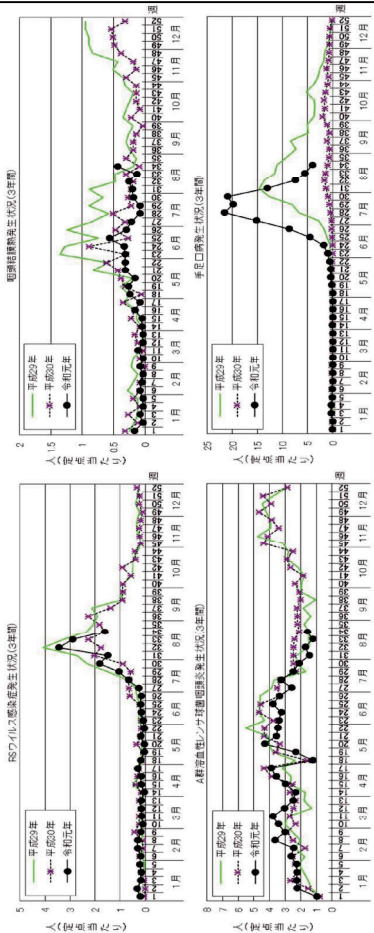
小児科病原体定点医療機関の皆様

優先採取疾患のお知らせ(令和元年9月)

小児科病原体定点対象疾患

今月の優先採取疾患は次のとおりです。

- RSウイルス感染症
- 咽頭結膜炎
- A群溶血性レンサ球菌咽頭炎
- 手足口病



優先採取疾患を中心に、毎月概ね4症例からそれぞれ少なくとも1種類の検体採取をお願いします。

対象疾患
RSウイルス感染症、咽頭結膜炎、A群溶血性レンサ球菌咽頭炎、感染性胃腸炎、水痘、手足口病、伝染性紅斑、突発性発疹、ヘルパンギーナ、流行性耳下腺炎

インフルエンザ

令和元年9月1日現在、**非流行期**です。
少なくとも**月1検体**の採取をお願いします。



検体採取後は、各保健所支所まで御連絡ください。

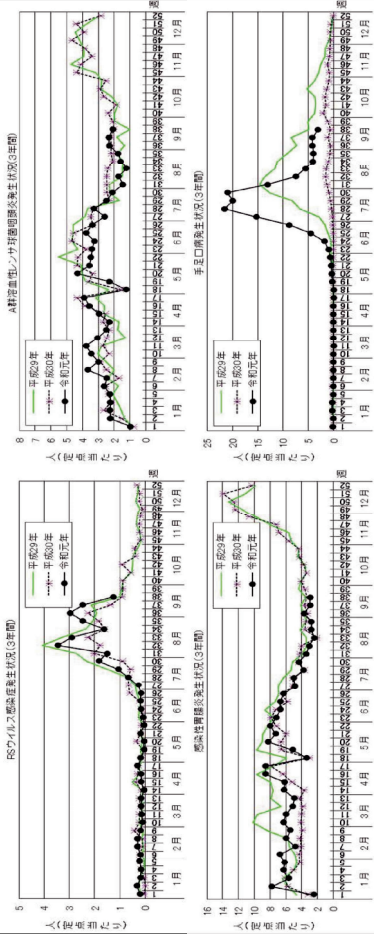
小児科病原体定点医療機関の皆様

優先採取疾患のお知らせ(令和元年10月)

小児科病原体定点対象疾患

今月の優先採取疾患は次のとおりです。

- RSウイルス感染症
- A群溶血性レンサ球菌咽頭炎
- 感染性胃腸炎
- 手足口病

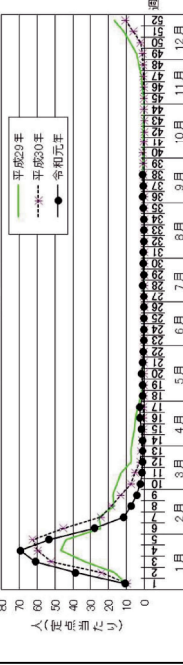


優先採取疾患を中心に、毎月概ね4症例からそれぞれ少なくとも1種類の検体採取をお願いします。

対象疾患
RSウイルス感染症、咽頭結膜炎、A群溶血性レンサ球菌咽頭炎、感染性胃腸炎、水痘、手足口病、伝染性紅斑、突発性発疹、ヘルパンギーナ、流行性耳下腺炎

インフルエンザ

令和元年10月1日現在、**非流行期**です。
少なくとも**月1検体**の採取をお願いします。



検体採取後は、各保健所支所まで御連絡ください。

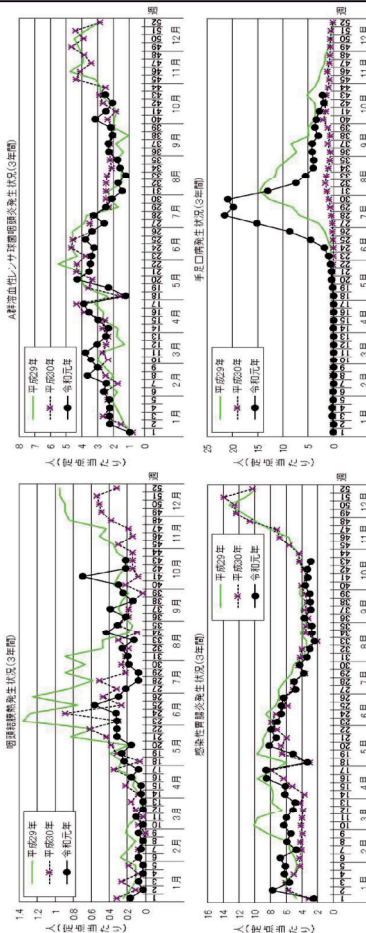
小児科病原体定点医療機関の皆様

優先採取疾患のお知らせ(令和元年11月)

小児科病原体定点対象疾患

今月の優先採取疾患は次のとおりです。

- 咽頭結膜熱
- A群溶血性レンサ球菌咽頭炎
- 感染性胃腸炎
- 手足口病



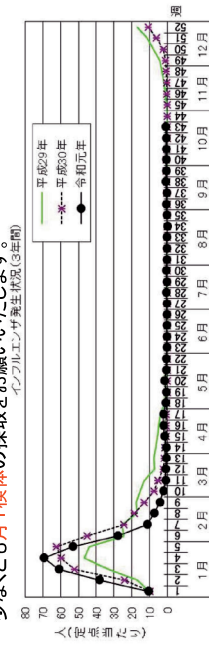
優先採取疾患を中心に、毎月概ね4症例からそれぞれ少なくとも1種類の検体採取をお願いします。

対象疾患

RSウイルス感染症、咽頭結膜熱、A群溶血性レンサ球菌咽頭炎、感染性胃腸炎、水痘、手足口病、伝染性紅斑、突発性発疹、ヘルパンギーナ、流行性耳下腺炎

インフルエンザ

令和元年11月1日現在、非流行期です。少なくとも月1検体の採取をお願いします。



検体採取後は、各保健所支所まで御連絡ください。

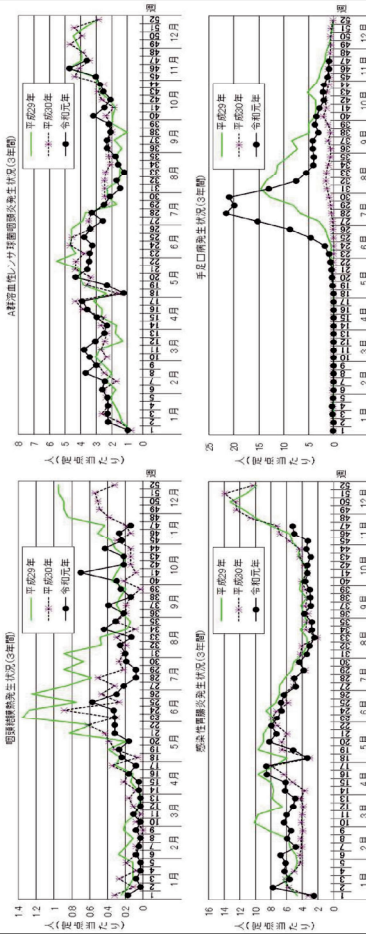
小児科病原体定点医療機関の皆様

優先採取疾患のお知らせ(令和元年12月)

小児科病原体定点対象疾患

今月の優先採取疾患は次のとおりです。

- 咽頭結膜熱
- A群溶血性レンサ球菌咽頭炎
- 感染性胃腸炎
- 手足口病



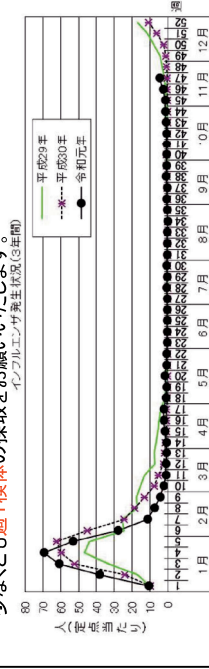
優先採取疾患を中心に、毎月概ね4症例からそれぞれ少なくとも1種類の検体採取をお願いします。

対象疾患

RSウイルス感染症、咽頭結膜熱、A群溶血性レンサ球菌咽頭炎、感染性胃腸炎、水痘、手足口病、伝染性紅斑、突発性発疹、ヘルパンギーナ、流行性耳下腺炎

インフルエンザ

令和元年12月1日現在、流行期です。少なくとも週1検体の採取をお願いします。



検体採取後は、各保健所支所まで御連絡ください。

川崎市感染症情報センター事業報告書

2021年2月発行

川崎市健康安全研究所 感染症情報センター担当

〒210-0821

川崎市川崎区殿町3-25-13 川崎生命科学・環境研究センター2階

TEL 044-276-8641 FAX 044-288-2044

E-mail : 40eiken@city.kawasaki.jp

