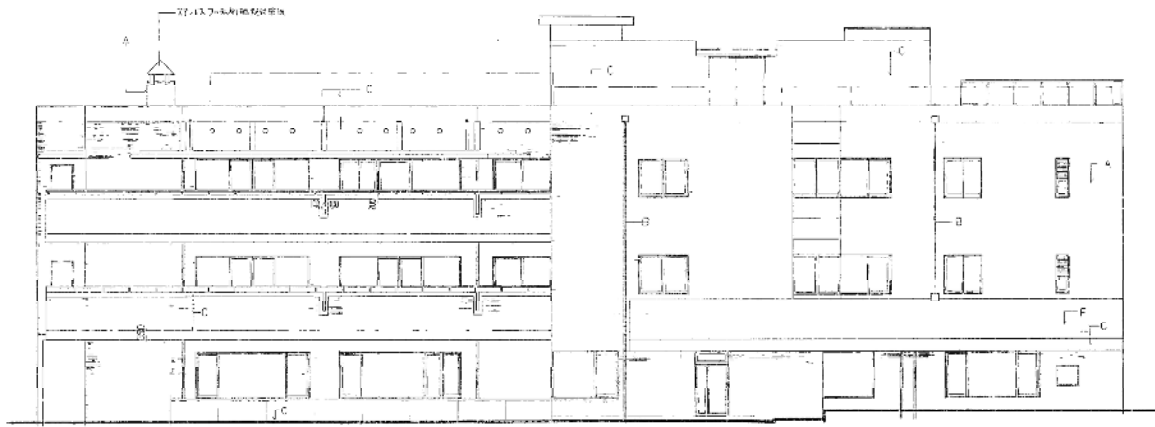
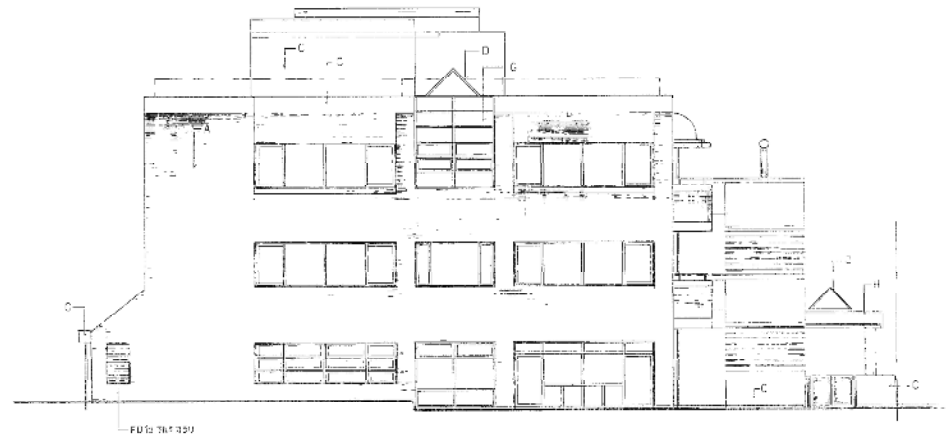


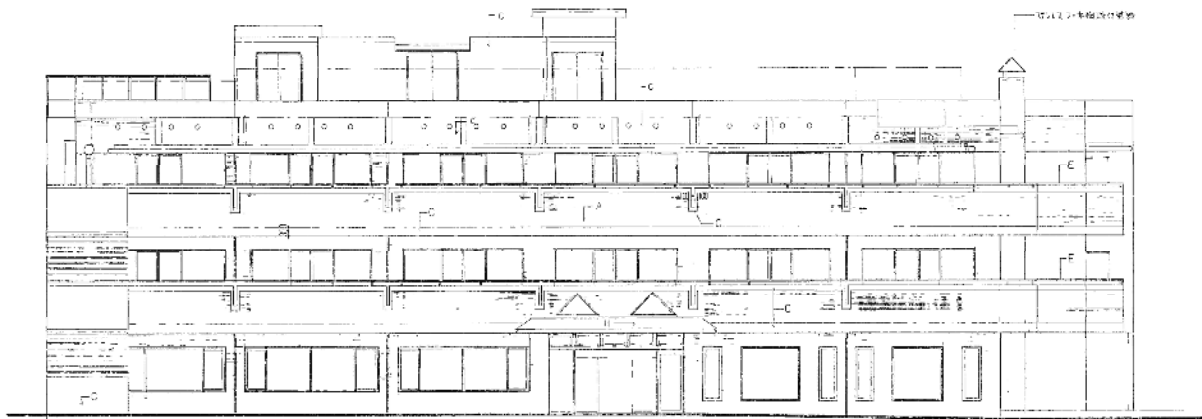
株式会社 横河建設設計事務所 〒100-0001 東京都千代田区千代田2-2-2 TEL: 03-5561-1111 FAX: 03-5561-1112	工事名 (概称) 上野中特別養護老人ホーム新築工事 2F, 3F 階平面図	4/11 H4.03 9/1/00	設計者 川崎市建築局建築部庁舎建築課 1200年4月1日(平成12年)	監理者 川崎市建築局建築部庁舎建築課 1200年4月1日(平成12年)	1/100 A 9
	設計者 横河建設設計事務所	1/100			



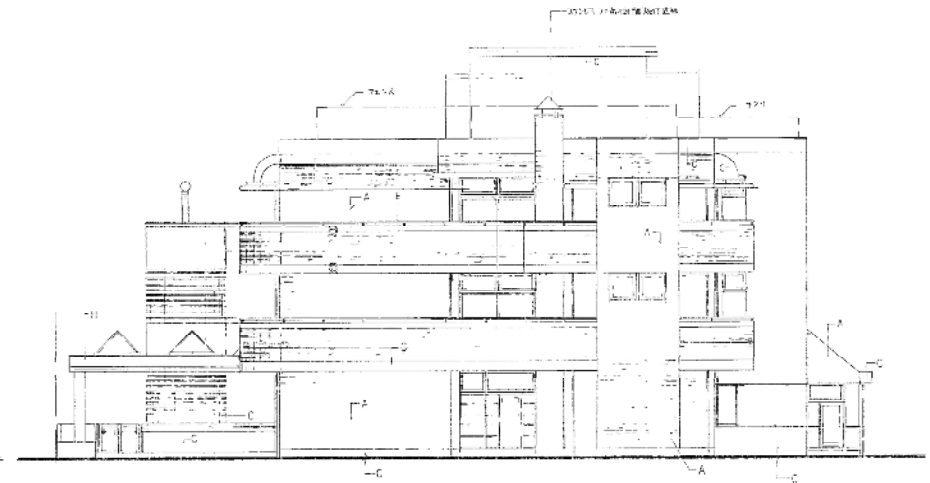
西立面图 1/100



北立面图 1/100



东立面图 1/100

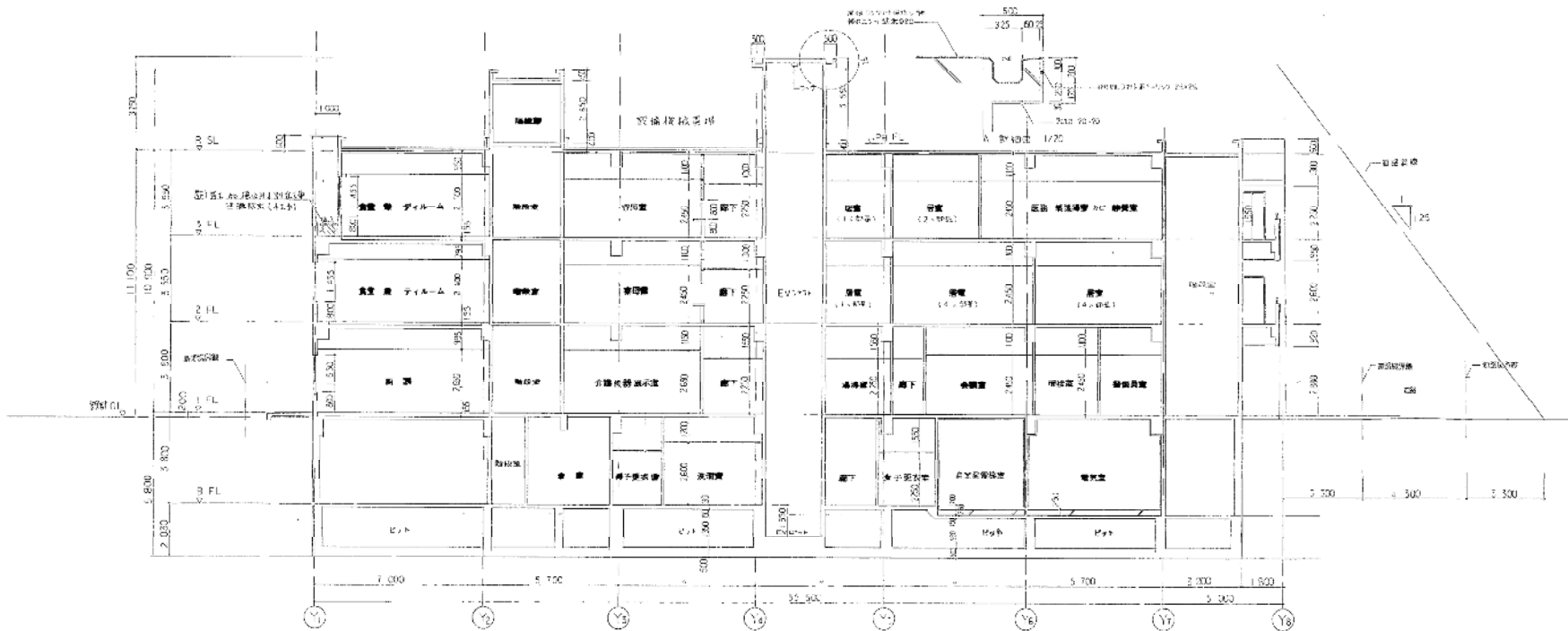


南立面图 1/100

凡 例

A	钢筋混凝土梁、柱、板、墙、楼梯
B	整块、预制板
C	200mm厚钢筋混凝土梁、板、墙、柱
D	200mm厚钢筋混凝土柱
E	200mm厚板
F	玻璃窗
G	200mm厚钢筋混凝土梁、板、墙、柱
H	200mm厚板

四川省建筑设计院 地址：成都人民南路一段11号 电话：(028) 85561111 邮编：610017	项目名称：(2006) 上小田冲河溪老人活动中心新建工程 日 出 立 面 图 设计人：李 强 审核人：李 强 日期：2006.11.15	图 号 18 A 1/100 11	比例 1:100 1:100	No A 11



湖北华建建筑设计有限公司 湖北华建建筑设计有限公司 湖北华建建筑设计有限公司	工程名称 (名称) 上川镇中心幼儿园新建工程 工程名称 (名称) 上川镇中心幼儿园新建工程	图号 3.3 比例 1:100	No. A 12
	设计单位 湖北华建建筑设计有限公司 设计人 李强 审核人 李强 日期 2014.11.12	建设单位 上川镇中心幼儿园 项目负责人 李强 日期 2014.11.12	图名 平面图 比例 1:100

6.6.6-0.6.1 *