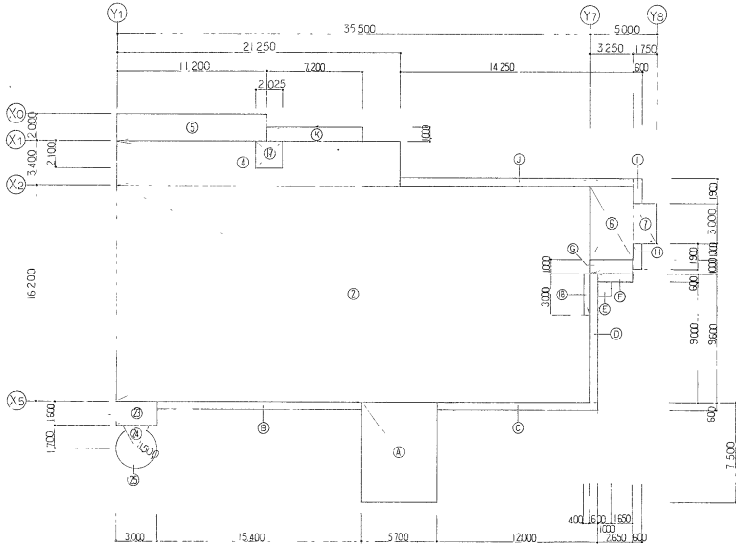
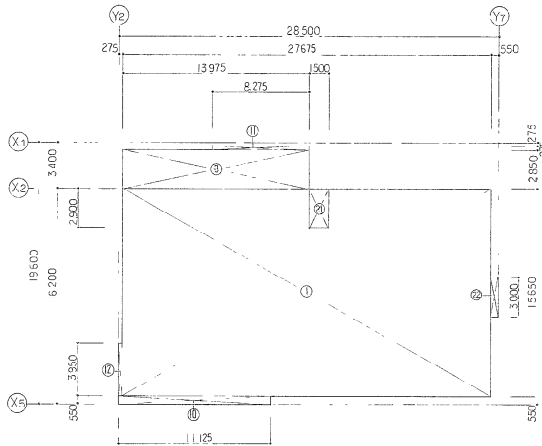


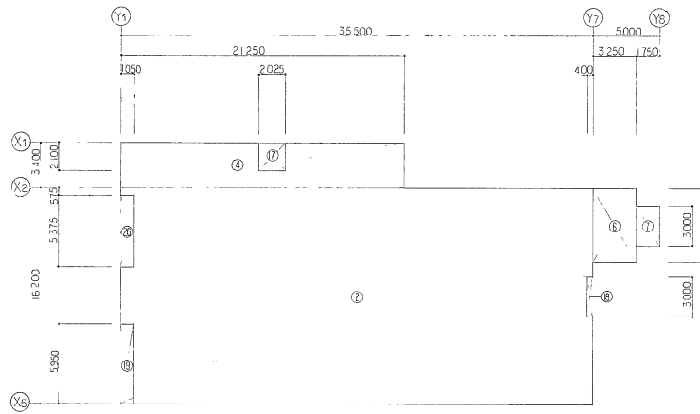
R F



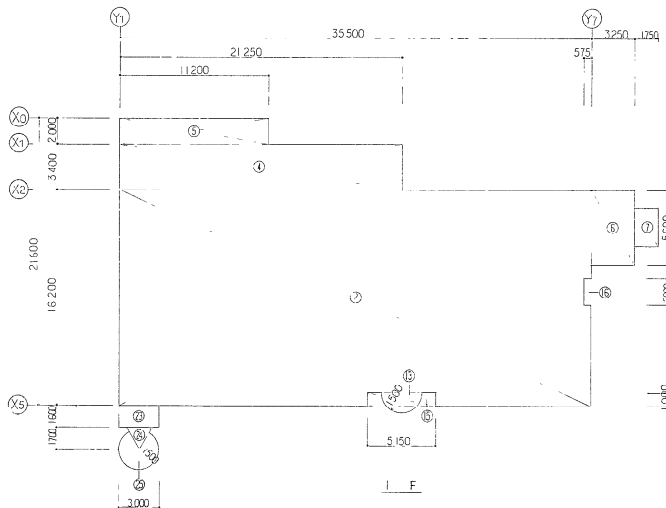
2 F



B I F



3 F



1 F

面積表			M <sup>2</sup>
①	21 675	x	15 650
②	55 500	x	15 200
③	15 475	x	2 650
④	21 250	x	3 400
⑤	11 200	x	2 000
⑥	3 250	x	5 600
⑦	1 750	x	3 000
⑧	3 125	x	5 975
⑨	2 675	x	6 250
⑩	11 125	x	550
⑪	6 275	x	275
⑫	275	x	3 950
⑬	1 500	x	1 500 x 314 x 1/2
⑭	7 650	x	1 000
⑮	5 150	x	1 000
⑯	575	x	2 000
⑰	2 025	x	2 100
⑱	400	x	3 000
⑲	1 050	x	5 950
⑳	1 050	x	5 375
㉑	1 500	x	2 900
㉒	550	x	3 000
㉓	1 600	x	3 600
㉔	2 700	x	1 160
㉕	1 500	x	1 500 x 314 x 5/6
㉖	7 500	x	5 700
㉗	15 400	x	600
㉘	12 000	x	600
㉙	9 600	x	600
㉚	1 000	x	1 000
㉛	2 650	x	600
㉜	2 250	x	1 000
㉝	1 900	x	600
㉞	1 500	x	600
㉟	14 250	x	600
㊱	7 200	x	1 000
<b>床面積</b>			
B I F	①+③+⑩+⑫+⑲+㉚	=	488 423125
1 F	②+④+⑤+⑥+⑦+⑮+㉑+㉒+㉓+㉔+㉕+㉖	=	703 44
2 F	③+④+⑤+⑦+⑮+㉑+㉒+㉓+㉔+㉕	=	678 3549999
3 F	②+④+⑤+⑦+⑮+㉑+㉒	=	653 45625
R F	⑧+⑨	=	34 765625
延床面積		=	2 558 45 M <sup>2</sup>
	②+④+⑤+⑥+⑦+⑮+㉑+㉒+㉓+㉔+㉕+㉖+㉗+㉘+㉙+㉚+㉛	=	795 0275
建築面積		=	795 02 M <sup>2</sup>
敷地面積		=	1500 20 M <sup>2</sup>

株式会社 横河建築設計事務所	工事名 (仮称) 上小田中特別養護老人ホーム新築工事	用紙 H4 3頁	NO A
	図名 面積表	縮尺 1/200	5
東京都目黒区下目黒2-20-28 1階 横河建築設計事務所 3337号 1階 横河設計部 3338号 11号 横河	川崎市建築局建築部庁舎建築課 1階 横河設計部 3337号 1階 横河設計部 3338号 11号 横河	設計者 横河設計部	検査者 横河設計部