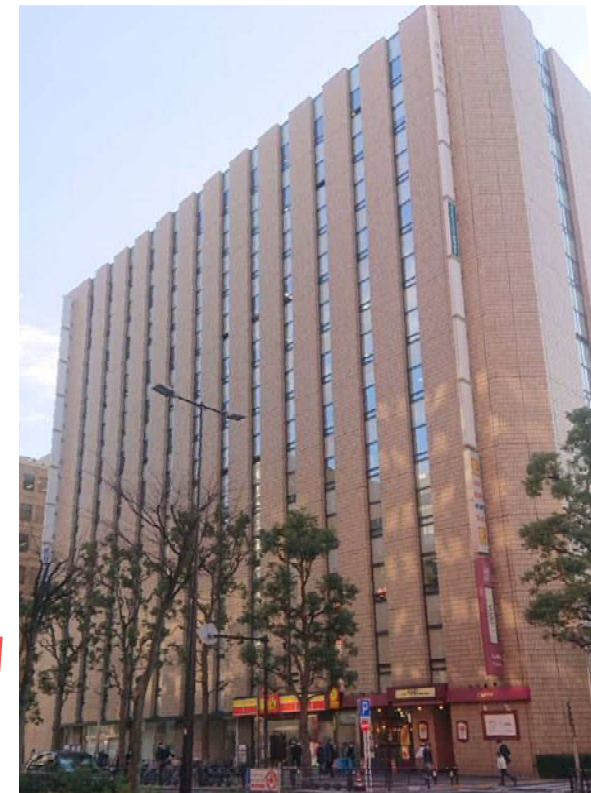


「川崎市大規模接種会場」日本生命川崎ビルへのアクセス（住所：川崎市川崎区南町1-1）

各駅からの所要時間

JR川崎駅東口 徒歩10分

アゼリア36番出口 徒歩5分



ビル外観

- ・会場に駐車場はありませんので、公共交通機関を利用してください。
- ・車で来場される場合は、近隣のコインパーキングに駐車してください。
- ・自転車で来場される方は、近隣の有料駐輪場を利用してください。