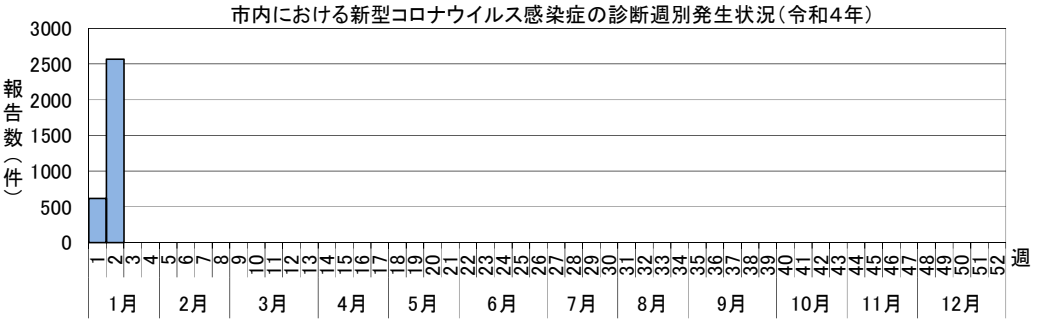
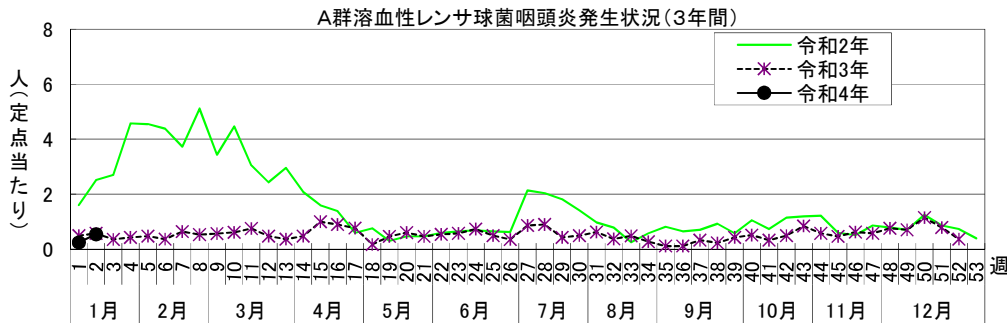
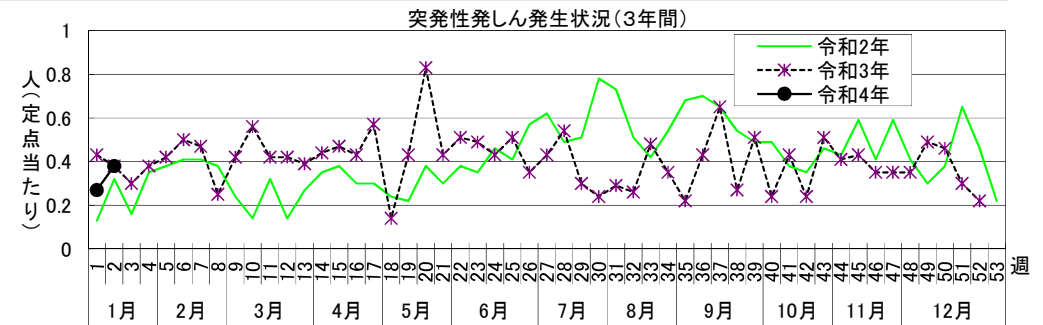
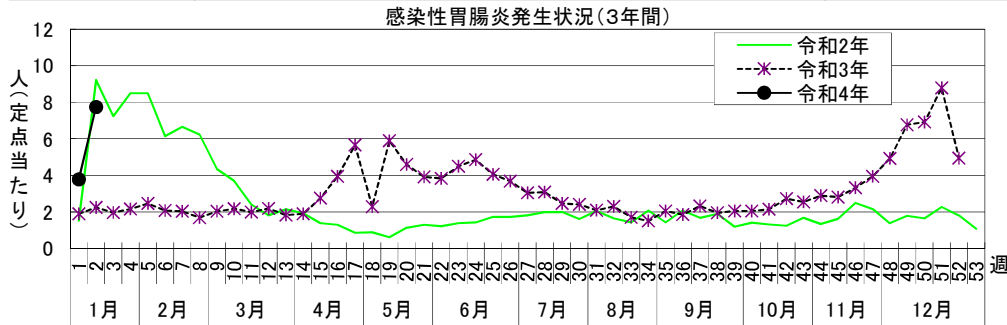


感染症週報〔市内週報 令和4年第2週(令和4年1月10日～令和4年1月16日)〕

令和4年1月18日

令和4年第2週感染症発生状況【川崎市内】

	届出(第2週)	累計(令和4年第1週以降)
1類感染症	なし	なし
2類感染症	結核 1件	結核 3件
3類感染症	なし	なし
4類感染症	なし	なし
5類感染症 (全数把握疾患)	急性脳炎 1件、劇症型溶血性レンサ球菌感染症 1件、 水痘(入院例に限る。) 1件、 梅毒 4件(早期顕症Ⅰ期 1件、早期顕症Ⅱ期 2件、 無症候 1件)	急性脳炎 2件、劇症型溶血性レンサ球菌感染症 1件、 水痘(入院例に限る。) 1件、梅毒 4件(早期顕症Ⅰ期 1件、早期顕症Ⅱ期 2件、無症候 1件)
5類感染症 (定点把握疾患)	第2週で定点当たり患者報告数の多かった疾病は、1) 感染性胃腸炎 2) A群溶血性レンサ球菌咽頭炎 3) 突発性発しんでした。 感染性胃腸炎の定点当たり患者報告数は7.73人と前週(3.78人)から増加し、例年より高いレベルで推移しています。 A群溶血性レンサ球菌咽頭炎の定点当たり患者報告数は0.54人と前週(0.24人)から増加しましたが、例年より低いレベルで推移しています。 突発性発しんの定点当たり患者報告数は0.38人と前週(0.27人)から増加し、例年並みのレベルで推移しています。	
新型インフルエンザ等感染症	新型コロナウイルス感染症 2570件※(患者 2279件、 無症状病原体保有者 287件、調査中 4件) ※市内在住 1843件、市外在住 727件	新型コロナウイルス感染症 3190件※(患者 2844件、無症状病原体保有者 342件、調査中 4件) ※市内在住 2280件、市外在住 910件
疑似症	なし	なし



罹患数・定点当たり罹患数、疾病、週別

集計対象: 令和4年2週

集計日: 令和4年1月18日

		合計	5週前	4週前	3週前	2週前	1週前	今週
インフルエンザ	罹患数	1	-	1	-	-	-	-
	定点当たり	0.00	-	0.02	-	-	-	-
RSウイルス感染症	罹患数	5	1	-	-	-	-	4
	定点当たり	0.02	0.03	-	-	-	-	0.11
咽頭結膜熱	罹患数	22	3	7	4	1	5	2
	定点当たり	0.10	0.08	0.19	0.11	0.03	0.14	0.05
A群溶血性レンサ球菌咽頭炎	罹患数	139	26	42	29	13	9	20
	定点当たり	0.63	0.70	1.14	0.78	0.36	0.24	0.54
感染性胃腸炎	罹患数	1,435	250	256	325	178	140	286
	定点当たり	6.49	6.76	6.92	8.78	4.94	3.78	7.73
水痘	罹患数	40	9	5	12	-	11	3
	定点当たり	0.18	0.24	0.14	0.32	-	0.30	0.08
手足口病	罹患数	84	29	22	15	9	5	4
	定点当たり	0.38	0.78	0.59	0.41	0.25	0.14	0.11
伝染性紅斑	罹患数	3	-	2	-	1	-	-
	定点当たり	0.01	-	0.05	-	0.03	-	-
突発性発疹	罹患数	78	18	17	11	8	10	14
	定点当たり	0.35	0.49	0.46	0.30	0.22	0.27	0.38
ヘルパンギーナ	罹患数	25	5	9	7	3	1	-
	定点当たり	0.11	0.14	0.24	0.19	0.08	0.03	-
流行性耳下腺炎	罹患数	9	1	2	2	1	3	-
	定点当たり	0.04	0.03	0.05	0.05	0.03	0.08	-
急性出血性結膜炎	罹患数	-	-	-	-	-	-	-
	定点当たり	-	-	-	-	-	-	-
流行性角結膜炎	罹患数	6	1	1	2	-	1	1
	定点当たり	0.12	0.11	0.11	0.25	-	0.13	0.13
細菌性髄膜炎	罹患数	-	-	-	-	-	-	-
	定点当たり	-	-	-	-	-	-	-
無菌性髄膜炎	罹患数	3	1	-	-	-	1	1
	定点当たり	0.25	0.50	-	-	-	0.50	0.50
マイコプラズマ肺炎	罹患数	1	-	1	-	-	-	-
	定点当たり	0.08	-	0.50	-	-	-	-
クラミジア肺炎 (オウム病は除く)	罹患数	-	-	-	-	-	-	-
	定点当たり	-	-	-	-	-	-	-
感染性胃腸炎 (ロタウイルス)	罹患数	-	-	-	-	-	-	-
	定点当たり	-	-	-	-	-	-	-
インフルエンザ (入院サーベイランス)	罹患数	-	-	-	-	-	-	-
	定点当たり	-	-	-	-	-	-	-

罹患数・定点当たり罹患数、性、疾病、区別

集計対象: 令和3年12月

集計日: 令和4年1月18日

川崎市 男女合計	メチシリン耐性黄色ブドウ球菌感染症		ペニシリン耐性肺炎球菌感染症		薬剤耐性緑膿菌感染症	
	罹患数	定点当たり	罹患数	定点当たり	罹患数	定点当たり
総数	1	0.50	1	0.50	-	-
川崎	-	-	-	-	-	-
宮前	1	1.00	1	1.00	-	-

川崎市 男合計	メチシリン耐性黄色ブドウ球菌感染症		ペニシリン耐性肺炎球菌感染症		薬剤耐性緑膿菌感染症	
	罹患数	定点当たり	罹患数	定点当たり	罹患数	定点当たり
総数	1	0.50	1	0.50	-	-
川崎	-	-	-	-	-	-
宮前	1	1.00	1	1.00	-	-

川崎市 女合計	メチシリン耐性黄色ブドウ球菌感染症		ペニシリン耐性肺炎球菌感染症		薬剤耐性緑膿菌感染症	
	罹患数	定点当たり	罹患数	定点当たり	罹患数	定点当たり
総数	-	-	-	-	-	-
川崎	-	-	-	-	-	-
宮前	-	-	-	-	-	-

