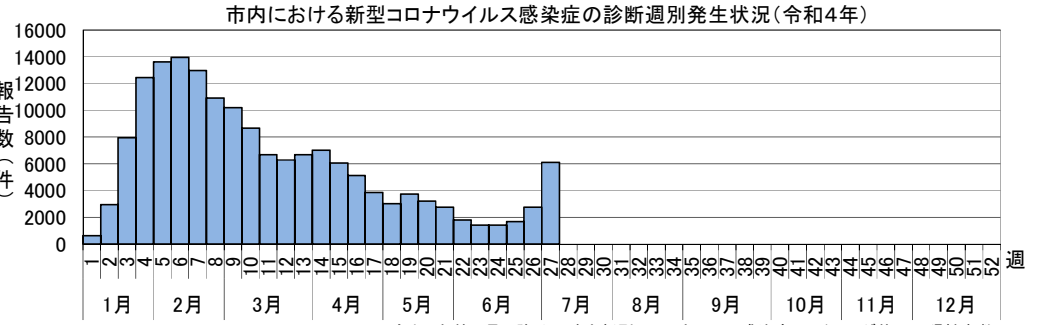
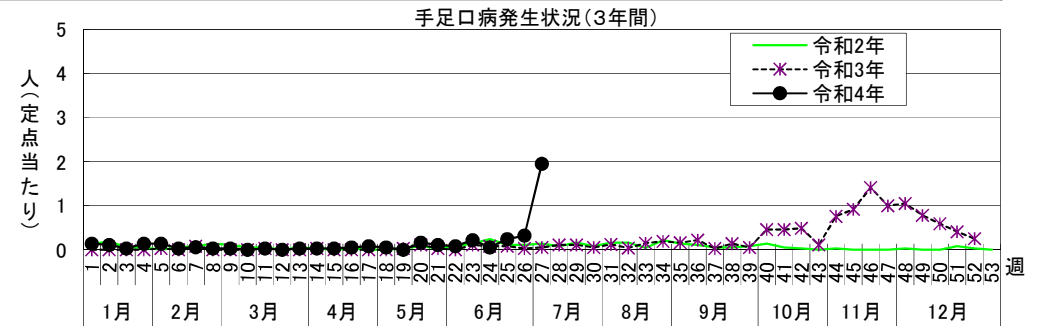
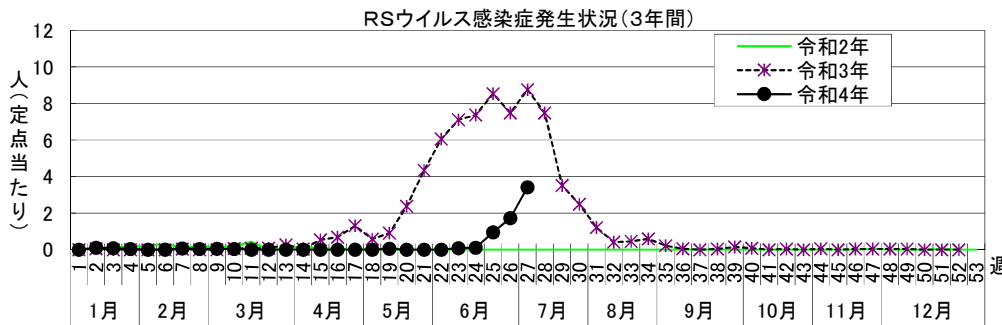
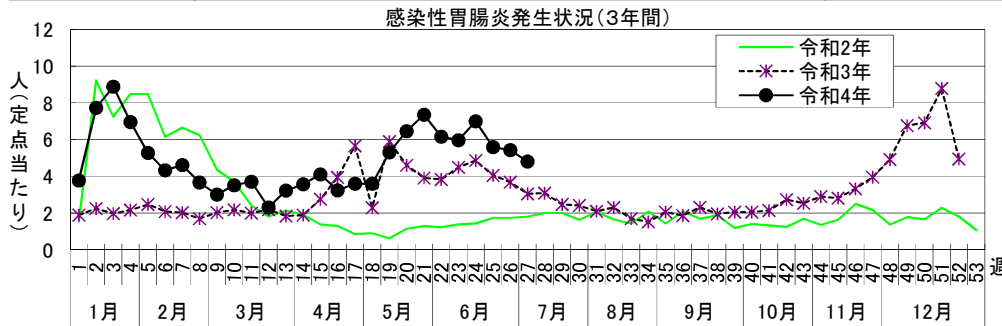


感染症週報 [市内週報 令和4年第27週(令和4年7月4日～令和4年7月10日)]

令和4年7月12日

令和4年第27週感染症発生状況【川崎市内】

	届出(第27週)	累計(令和4年第1週以降)
1類感染症	なし	なし
2類感染症	結核 3件	結核 108件
3類感染症	腸管出血性大腸菌感染症 2件(O26 1件、O157 1件)	腸管出血性大腸菌感染症 10件(O26 1件、O121 1件、O150 1件、O156 1件、O157 5件、O177 1件)
4類感染症	なし	E型肝炎 10件、A型肝炎 2件、レジオネラ症 6件(肺炎型 5件、ポンティアック熱型 1件)、レプトスピラ症 1件
5類感染症 (全数把握疾患)	梅毒 3件(早期顕症Ⅱ期 1件、晩期顕症 1件、無症候 1件)、百日咳 1件	アメーバ赤痢 1件、ウイルス性肝炎 3件(B型 3件)、カルバペネム耐性腸内細菌科細菌感染症 9件、急性脳炎 5件、クロイツフェルト・ヤコブ病 3件(孤発性 3件)、劇症型溶血性レンサ球菌感染症 2件、後天性免疫不全症候群 2件(AIDS 1件、無症候 1件)、侵襲性インフルエンザ菌感染症 1件、侵襲性肺炎球菌感染症 5件、水痘(入院例に限る。) 1件、梅毒 58件(早期顕症Ⅰ期 19件、早期顕症Ⅱ期 23件、晩期顕症 4件、無症候 12件)、百日咳 4件
5類感染症 (定点把握疾患)	第27週で定点当たり患者報告数の多かった疾病は、1) 感染性胃腸炎 2) RSウイルス感染症 3) 手足口病でした。 感染性胃腸炎の定点当たり患者報告数は4.81人と前週(5.43人)から減少し、例年並みのレベルで推移しています。 RSウイルス感染症の定点当たり患者報告数は3.41人と前週(1.73人)から増加し、例年並みのレベルで推移しています。 手足口病の定点当たり患者報告数は1.95人と前週(0.32人)から増加し、例年並みのレベルで推移しています。	
新型インフルエンザ等感染症	新型コロナウイルス感染症 6127件* (類型及び居住地は調査中) * 川崎市新型コロナウイルス感染症モニタリング状況の陽性者数	新型コロナウイルス感染症 163917件* (類型及び居住地は調査中) * 令和4年第5週以降は川崎市新型コロナウイルス感染症モニタリング状況の陽性者数
疑似症	なし	1件



* 令和4年第5週以降は川崎市新型コロナウイルス感染症モニタリング状況の陽性者数

罹患数・定点当たり罹患数、疾病、週別

集計対象: 令和4年27週

集計日: 令和4年7月12日

		合計	5週前	4週前	3週前	2週前	1週前	今週
インフルエンザ	罹患数	1	1	-	-	-	-	-
	定点当たり	0.00	0.02	-	-	-	-	-
R S ウイルス感染症	罹患数	232	-	3	4	35	64	126
	定点当たり	1.05	-	0.08	0.11	0.95	1.73	3.41
咽頭結膜熱	罹患数	52	11	13	7	3	9	9
	定点当たり	0.23	0.30	0.35	0.19	0.08	0.24	0.24
A群溶血性レンサ球菌咽頭炎	罹患数	59	9	9	9	11	9	12
	定点当たり	0.27	0.24	0.24	0.24	0.30	0.24	0.32
感染性胃腸炎	罹患数	1,294	228	221	259	207	201	178
	定点当たり	5.83	6.16	5.97	7.00	5.59	5.43	4.81
水痘	罹患数	15	-	3	1	4	2	5
	定点当たり	0.07	-	0.08	0.03	0.11	0.05	0.14
手足口病	罹患数	106	3	8	2	9	12	72
	定点当たり	0.48	0.08	0.22	0.05	0.24	0.32	1.95
伝染性紅斑	罹患数	7	1	1	-	1	4	-
	定点当たり	0.03	0.03	0.03	-	0.03	0.11	-
突発性発疹	罹患数	94	16	21	14	20	11	12
	定点当たり	0.42	0.43	0.57	0.38	0.54	0.30	0.32
ヘルパンギーナ	罹患数	34	2	2	4	1	4	21
	定点当たり	0.15	0.05	0.05	0.11	0.03	0.11	0.57
流行性耳下腺炎	罹患数	17	4	4	1	2	5	1
	定点当たり	0.08	0.11	0.11	0.03	0.05	0.14	0.03
急性出血性結膜炎	罹患数	-	-	-	-	-	-	-
	定点当たり	-	-	-	-	-	-	-
流行性角結膜炎	罹患数	17	3	4	5	2	3	-
	定点当たり	0.31	0.33	0.44	0.56	0.22	0.33	-
細菌性髄膜炎	罹患数	-	-	-	-	-	-	-
	定点当たり	-	-	-	-	-	-	-
無菌性髄膜炎	罹患数	3	-	-	1	-	-	2
	定点当たり	0.25	-	-	0.50	-	-	1.00
マイコプラズマ肺炎	罹患数	-	-	-	-	-	-	-
	定点当たり	-	-	-	-	-	-	-
クラミジア肺炎 (オウム病は除く)	罹患数	-	-	-	-	-	-	-
	定点当たり	-	-	-	-	-	-	-
感染性胃腸炎 (ロタウイルス)	罹患数	-	-	-	-	-	-	-
	定点当たり	-	-	-	-	-	-	-
インフルエンザ (入院サーベイランス)	罹患数	-	-	-	-	-	-	-
	定点当たり	-	-	-	-	-	-	-

罹患数・定点当たり罹患数、性、疾病、区別

集計対象: 令和4年6月

集計日: 令和4年7月12日

川崎市 男女合計	メチシリン耐性黄色ブドウ球菌感染症		ペニシリン耐性肺炎球菌感染症		薬剤耐性緑膿菌感染症	
	罹患数	定点当たり	罹患数	定点当たり	罹患数	定点当たり
総数	5	2.50	-	-	-	-
川崎	3	3.00	-	-	-	-
宮前	2	2.00	-	-	-	-

川崎市 男合計	メチシリン耐性黄色ブドウ球菌感染症		ペニシリン耐性肺炎球菌感染症		薬剤耐性緑膿菌感染症	
	罹患数	定点当たり	罹患数	定点当たり	罹患数	定点当たり
総数	3	1.50	-	-	-	-
川崎	1	1.00	-	-	-	-
宮前	2	2.00	-	-	-	-

川崎市 女合計	メチシリン耐性黄色ブドウ球菌感染症		ペニシリン耐性肺炎球菌感染症		薬剤耐性緑膿菌感染症	
	罹患数	定点当たり	罹患数	定点当たり	罹患数	定点当たり
総数	2	1.00	-	-	-	-
川崎	2	2.00	-	-	-	-
宮前	-	-	-	-	-	-

