



令和4年度第2回

川崎市指定介護保険事業者等集団指導講習会

介護保険事業者等における事故報告 集計・分析結果 (全サービス共通)

健康福祉局長寿社会部
高齢者事業推進課事業者指導係

介護保険事業者等における事故報告集計・分析結果

集計期間

令和3年4月1日～令和4年3月31日

※令和3年度報酬改定にて厚生労働省から事故報告書の標準様式が示されたことを受け、報告項目の調整、報告方法の変更及び事故取扱要領の見直しを実施

→集計期間内に様式（報告項目等）の変更があるため集計期間内の集計範囲や設問に一部変更点あり。

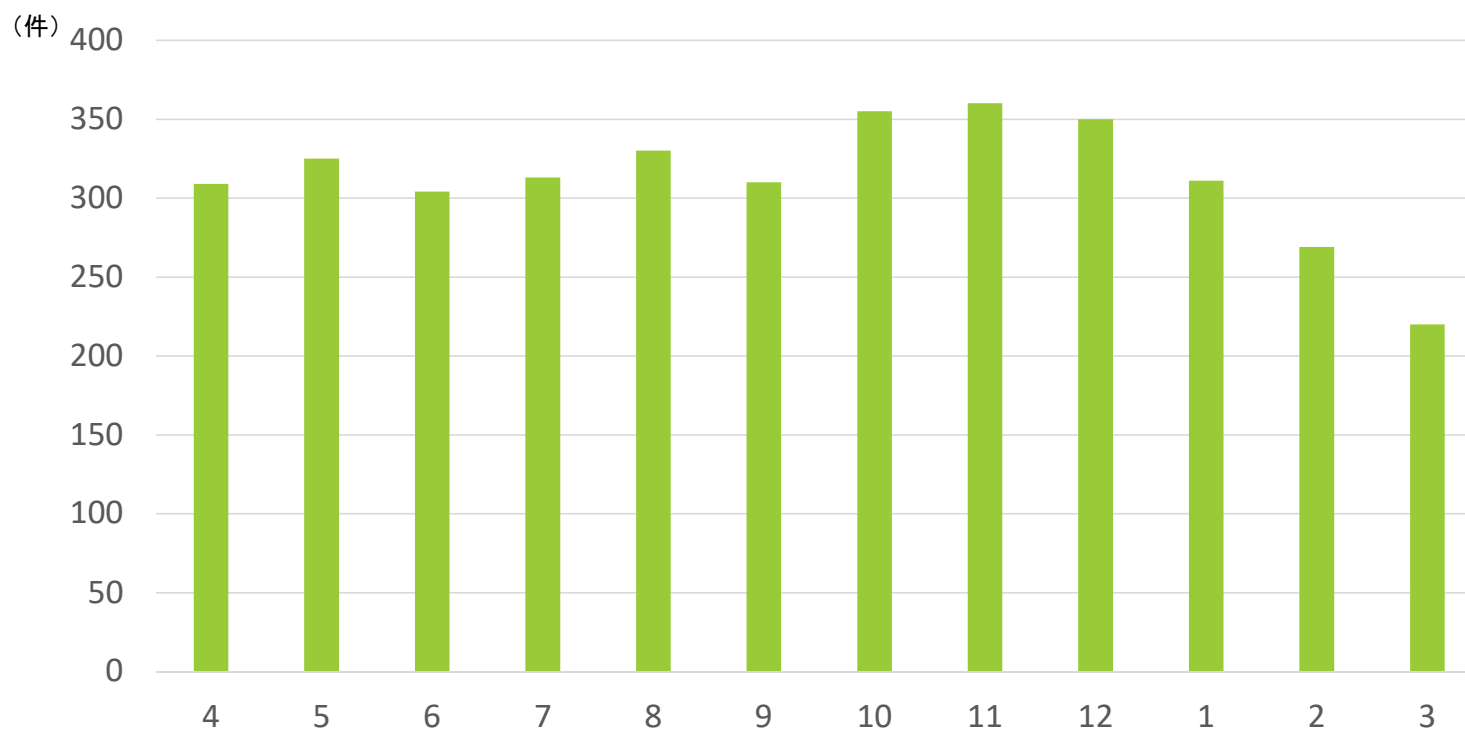
集計対象

介護事業者等から川崎市へ報告があった事故報告書全て

1 発生月

1 発生月

| 発生月 | 件数 | 構成率 |
|-----|------|--------|
| 4 | 309 | 8.2% |
| 5 | 325 | 8.7% |
| 6 | 304 | 8.1% |
| 7 | 313 | 8.3% |
| 8 | 330 | 8.8% |
| 9 | 310 | 8.3% |
| 10 | 355 | 9.5% |
| 11 | 360 | 9.6% |
| 12 | 350 | 9.3% |
| 1 | 311 | 8.3% |
| 2 | 269 | 7.2% |
| 3 | 220 | 5.9% |
| 合計 | 3756 | 100.0% |

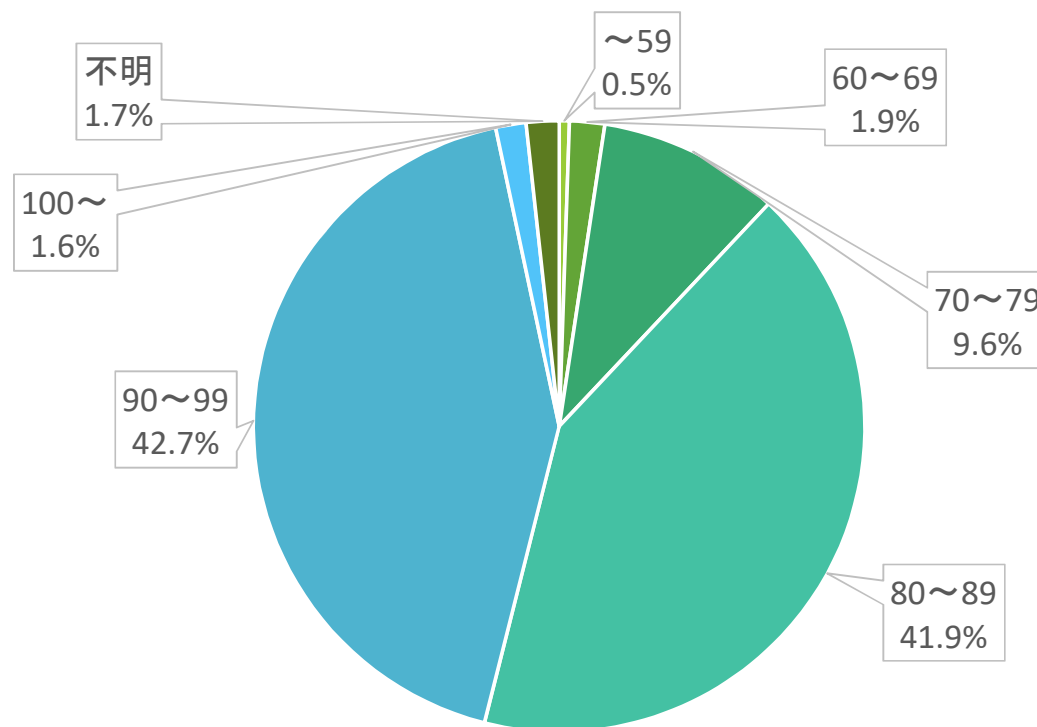


- ・ 令和3年度の事故報告は合計3,756件
- ・ 月別届出件数は11月が最も多く360件。11月前後である10月及び12月についても報告件数が多い。一方3月が最も少なく220件。

2 年齡

2 年齢

| 年齢 | 件数 | 構成率 |
|-------|-----|--------|
| ～59 | 4 | 0.5% |
| 60～69 | 14 | 1.9% |
| 70～79 | 72 | 9.6% |
| 80～89 | 314 | 41.9% |
| 90～99 | 320 | 42.7% |
| 100～ | 12 | 1.6% |
| 不明 | 13 | 1.7% |
| 合計 | 749 | 100.0% |



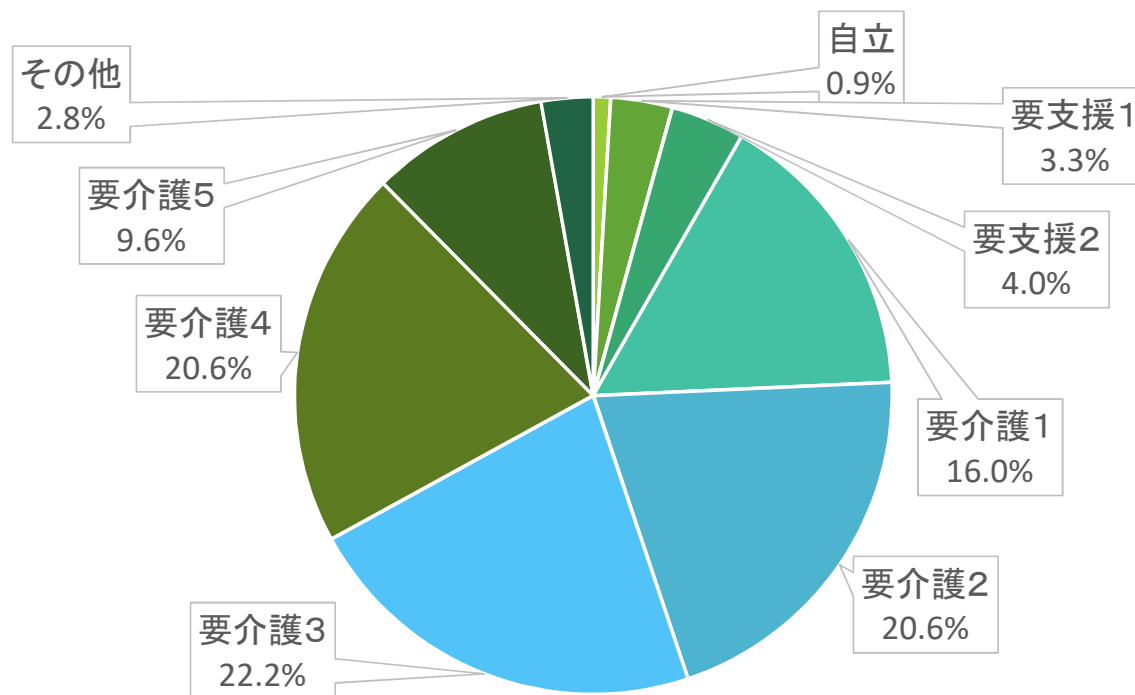
・ 90～99歳代が利用者の約半数を占めている。また、ほぼ同数で80～89歳代が約半数を占めています。

※Logoフォーム移行後に集計しているため令和4年1月4日以降に提出されたLogoフォーム分の事故報告を基に作成

3 要介護度

3 要介護度

| 要介護度 | 件数 | 構成率 |
|------|-----|--------|
| 自立 | 7 | 0.9% |
| 要支援1 | 25 | 3.3% |
| 要支援2 | 30 | 4.0% |
| 要介護1 | 120 | 16.0% |
| 要介護2 | 154 | 20.6% |
| 要介護3 | 166 | 22.2% |
| 要介護4 | 154 | 20.6% |
| 要介護5 | 72 | 9.6% |
| その他 | 21 | 2.8% |
| 合計 | 749 | 100.0% |



・要介護3の166件（22.2%）が最も多く、続いて要介護2及び要介護4の154件（20.6%）の順が多い。一方、自立、要支援1・2の利用者の事故は7～30件（1%未満～4%）。

※Logoフォーム移行後に集計しているため令和4年1月4日以降に提出されたLogoフォーム分の事故報告を基に作成

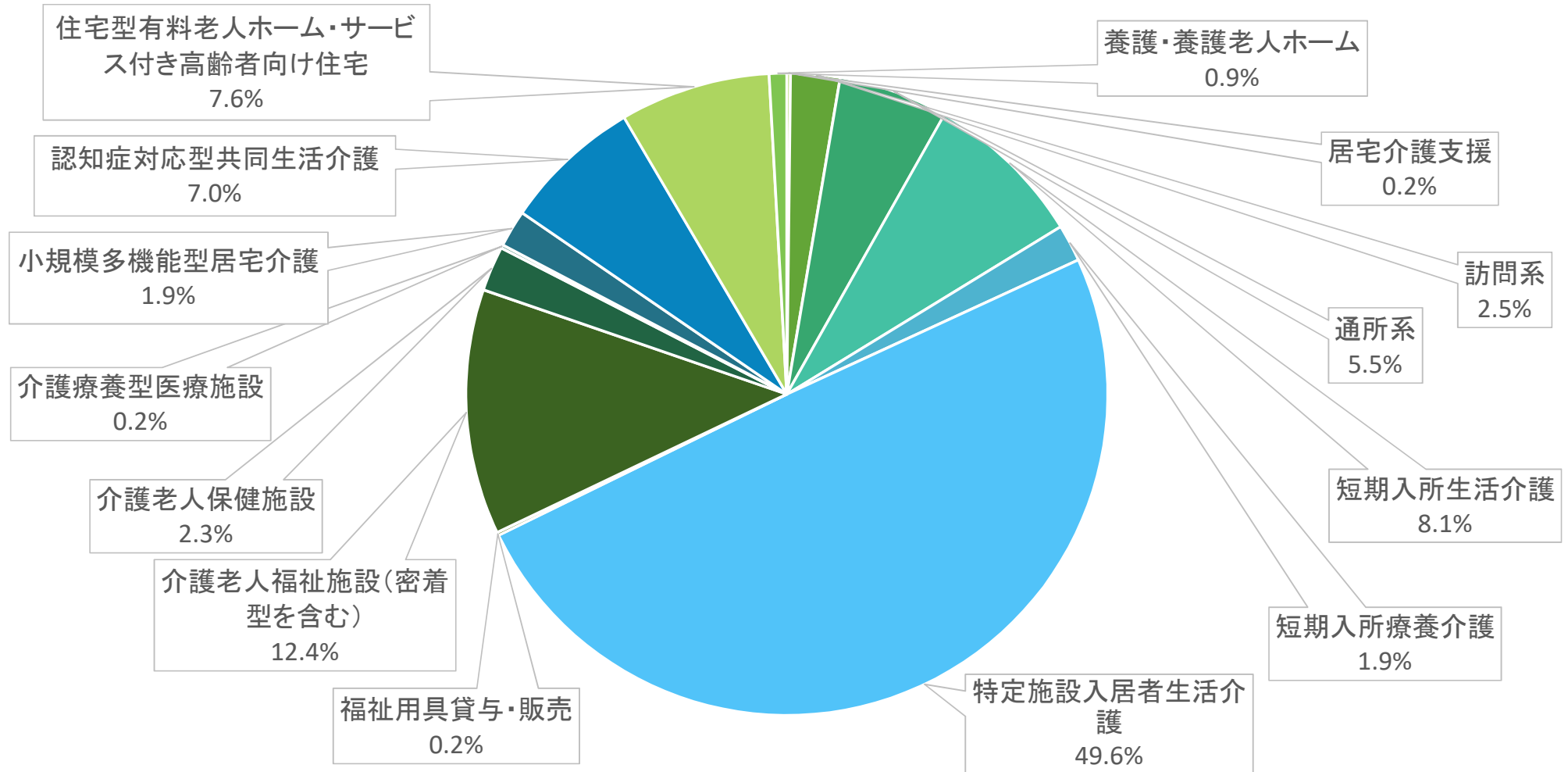
4 サービス種別

4 サービス種別

| サービス種別 | 件数 | 構成率 |
|--------------------------|------|--------|
| 居宅介護支援 | 7 | 0.2% |
| 訪問系 | 93 | 2.5% |
| 通所系 | 207 | 5.5% |
| 短期入所生活介護 | 304 | 8.1% |
| 短期入所療養介護 | 70 | 1.9% |
| 特定施設入居者生活介護 | 1864 | 49.6% |
| 福祉用具貸与・販売 | 6 | 0.2% |
| 介護老人福祉施設（密着型を含む） | 464 | 12.4% |
| 介護老人保健施設 | 85 | 2.3% |
| 介護療養型医療施設 | 6 | 0.2% |
| 小規模多機能型居宅介護 | 70 | 1.9% |
| 認知症対応型共同生活介護 | 262 | 7.0% |
| 住宅型有料老人ホーム・サービス付き高齢者向け住宅 | 285 | 7.6% |
| 養護・養護老人ホーム | 33 | 0.9% |
| 合計 | 3756 | 100.0% |

※サービス種別については、一部まとめた形で記載

4 サービス種別



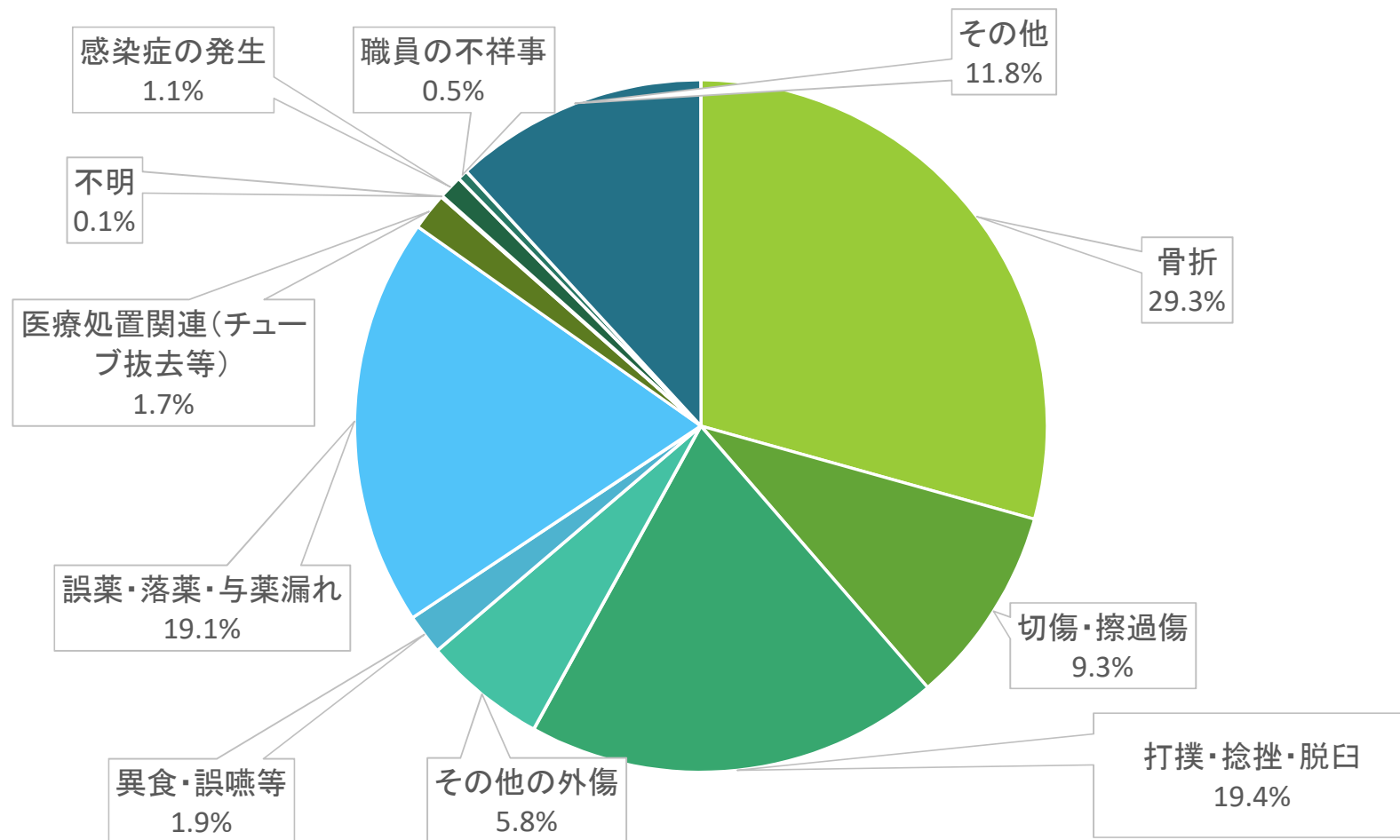
5 事故の内容

(1) 事故原因別

| 事故原因 | 件数 | 構成率 |
|-----------------|------|--------|
| 骨折 | 1102 | 29.3% |
| 切傷・擦過傷 | 349 | 9.3% |
| 打撲・捻挫・脱臼 | 728 | 19.4% |
| その他の外傷 | 216 | 5.8% |
| 異食・誤嚥等 | 71 | 1.9% |
| 誤薬・落薬・与薬漏れ | 718 | 19.1% |
| 医療処置関連（チューブ抜去等） | 65 | 1.7% |
| 不明 | 3 | 0.1% |
| 感染症の発生 | 41 | 1.1% |
| 職員の不祥事 | 18 | 0.5% |
| その他 | 445 | 11.8% |
| 合計 | 3756 | 100.0% |

※現在の事故報告書（Logoフォーム）と
項目が一部異なります。

(1) 事故原因別



(2) サービス種別 × 事故原因

| 事故原因 サービス種別 | 骨折 | 切傷・擦 過傷 | 打撲・捻 挫・脱臼 | その他の 外傷 | 異食・誤 嚥等 | 誤薬・落 薬・与薬 | 医療処置 関連 | 不明 | 感染症の 発生 | 職員の不 祥事 | その他 | 合計 | 構成比 |
|-------------------|-------|------------|--------------|------------|------------|--------------|------------|------|------------|------------|-------|--------|--------|
| 居宅介護支援 | 1 | 0 | 0 | 0 | 0 | 0 | 0 | 0 | 3 | 3 | 0 | 7 | 0.2% |
| 訪問介護 | 12 | 5 | 4 | 4 | 1 | 10 | 0 | 0 | 1 | 3 | 4 | 44 | 1.2% |
| 訪問入浴 | 0 | 0 | 0 | 0 | 0 | 0 | 1 | 0 | 0 | 0 | 0 | 1 | 0.0% |
| 訪問看護 | 1 | 3 | 0 | 0 | 0 | 2 | 0 | 0 | 2 | 0 | 3 | 11 | 0.3% |
| 通所介護 | 16 | 8 | 19 | 8 | 1 | 8 | 1 | 0 | 3 | 1 | 14 | 79 | 2.1% |
| 通所リハビリ | 2 | 1 | 3 | 0 | 1 | 0 | 0 | 0 | 0 | 0 | 2 | 9 | 0.2% |
| 短期入所生活介護 | 95 | 30 | 72 | 23 | 5 | 47 | 1 | 0 | 1 | 0 | 30 | 304 | 8.1% |
| 短期入所療養介護 | 38 | 9 | 13 | 2 | 1 | 2 | 0 | 0 | 0 | 0 | 5 | 70 | 1.9% |
| 特定施設入居者生活介護 | 492 | 167 | 366 | 99 | 42 | 439 | 53 | 0 | 12 | 6 | 188 | 1864 | 49.6% |
| 福祉用具貸与 | 1 | 0 | 1 | 0 | 0 | 0 | 0 | 0 | 0 | 0 | 0 | 2 | 0.1% |
| 特定福祉用具販売 | 0 | 0 | 0 | 0 | 0 | 0 | 0 | 0 | 0 | 0 | 4 | 4 | 0.1% |
| 介護老人福祉施設 | 162 | 40 | 113 | 28 | 6 | 54 | 5 | 1 | 5 | 0 | 27 | 441 | 11.7% |
| 介護老人保健施設 | 43 | 4 | 22 | 2 | 1 | 6 | 0 | 0 | 1 | 0 | 6 | 85 | 2.3% |
| 介護療養型医療施設 | 2 | 1 | 2 | 0 | 0 | 0 | 0 | 0 | 0 | 0 | 1 | 6 | 0.2% |
| 小規模多機能型居宅介護 | 10 | 7 | 10 | 2 | 2 | 10 | 0 | 0 | 4 | 0 | 11 | 56 | 1.5% |
| 地域密着型通所介護 | 14 | 2 | 10 | 3 | 0 | 2 | 0 | 1 | 1 | 1 | 10 | 44 | 1.2% |
| 認知症対応型通所介護 | 1 | 4 | 6 | 3 | 3 | 14 | 0 | 0 | 1 | 3 | 40 | 75 | 2.0% |
| 定期巡回・随時対応型訪問介護看護 | 0 | 2 | 0 | 0 | 0 | 34 | 0 | 0 | 0 | 0 | 1 | 37 | 1.0% |
| 看護小規模多機能型居宅介護 | 3 | 2 | 1 | 1 | 1 | 6 | 0 | 0 | 0 | 0 | 0 | 14 | 0.4% |
| 認知症対応型共同生活介護 | 88 | 28 | 42 | 29 | 3 | 36 | 0 | 0 | 2 | 1 | 33 | 262 | 7.0% |
| 地域密着型介護老人福祉施設入居者生 | 9 | 0 | 3 | 1 | 0 | 6 | 0 | 0 | 0 | 0 | 4 | 23 | 0.6% |
| 住宅型有料老人ホーム | 86 | 19 | 29 | 11 | 3 | 38 | 4 | 1 | 3 | 0 | 19 | 213 | 5.7% |
| サービス付き高齢者向け住宅 | 17 | 10 | 7 | 0 | 1 | 4 | 0 | 0 | 2 | 0 | 31 | 72 | 1.9% |
| 養護老人ホーム | 8 | 7 | 3 | 0 | 0 | 0 | 0 | 0 | 0 | 0 | 12 | 30 | 0.8% |
| 軽費老人ホーム | 1 | 0 | 2 | 0 | 0 | 0 | 0 | 0 | 0 | 0 | 0 | 3 | 0.1% |
| 合計 | 1102 | 349 | 728 | 216 | 71 | 718 | 65 | 3 | 41 | 18 | 445 | 3756 | 100.0% |
| 構成比 | 29.3% | 9.3% | 19.4% | 5.8% | 1.9% | 19.1% | 1.7% | 0.1% | 1.1% | 0.5% | 11.8% | 100.0% | |

(3)事故の原因 × 受傷原因

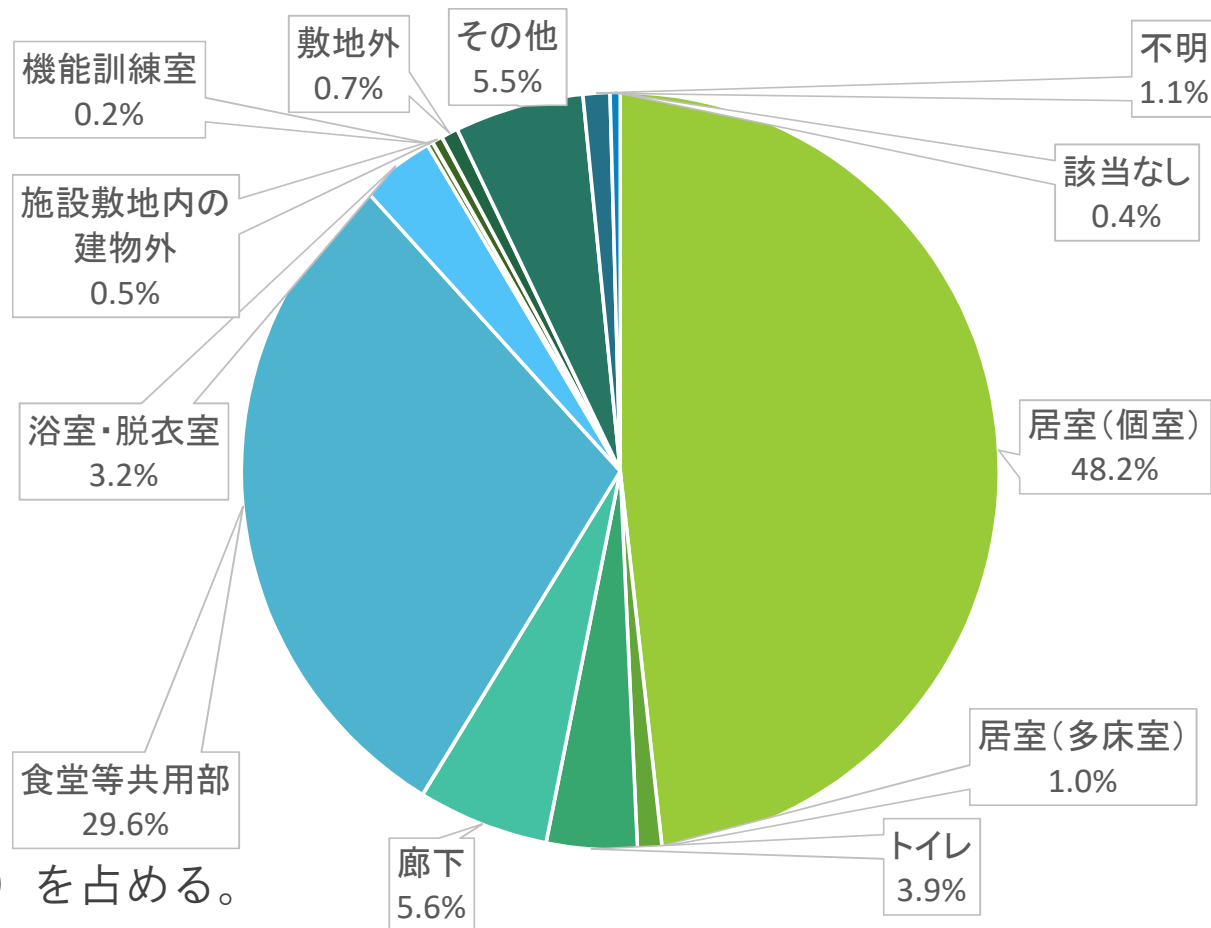
| 受傷原因 事故の種別 | 転倒 | 転落 | 介護行為 | その他 | 合計 | 構成比 |
|---------------|------|-----|------|-----|------|------|
| 骨折 | 814 | 64 | 54 | 170 | 1102 | 46% |
| 切傷・擦過傷 | 263 | 38 | 15 | 33 | 349 | 15% |
| 打撲・捻挫・脱臼 | 553 | 103 | 19 | 53 | 728 | 30% |
| その他の外傷 | 129 | 22 | 25 | 40 | 216 | 9% |
| 合計 | 1759 | 227 | 113 | 296 | 2395 | 100% |
| 構成比 | 73% | 9% | 5% | 12% | 100% | |

・いずれの事故原因においても、転倒が起因するものが多く見受けられる。

6 発生場所

6 発生場所

| 発生場所 | 件数 | 構成率 |
|-----------|------|--------|
| 居室（個室） | 1812 | 48.2% |
| 居室（多床室） | 39 | 1.0% |
| トイレ | 145 | 3.9% |
| 廊下 | 210 | 5.6% |
| 食堂等共用部 | 1110 | 29.6% |
| 浴室・脱衣室 | 121 | 3.2% |
| 機能訓練室 | 9 | 0.2% |
| 施設敷地内の建物外 | 17 | 0.5% |
| 敷地外 | 27 | 0.7% |
| その他 | 207 | 5.5% |
| 不明 | 43 | 1.1% |
| 該当なし | 16 | 0.4% |
| 合計 | 3756 | 100.0% |



- ・ 居室（個室）が半数近く（48.2%）を占める。
- ・ 食堂等の共用部についても30%近い報告数となる。

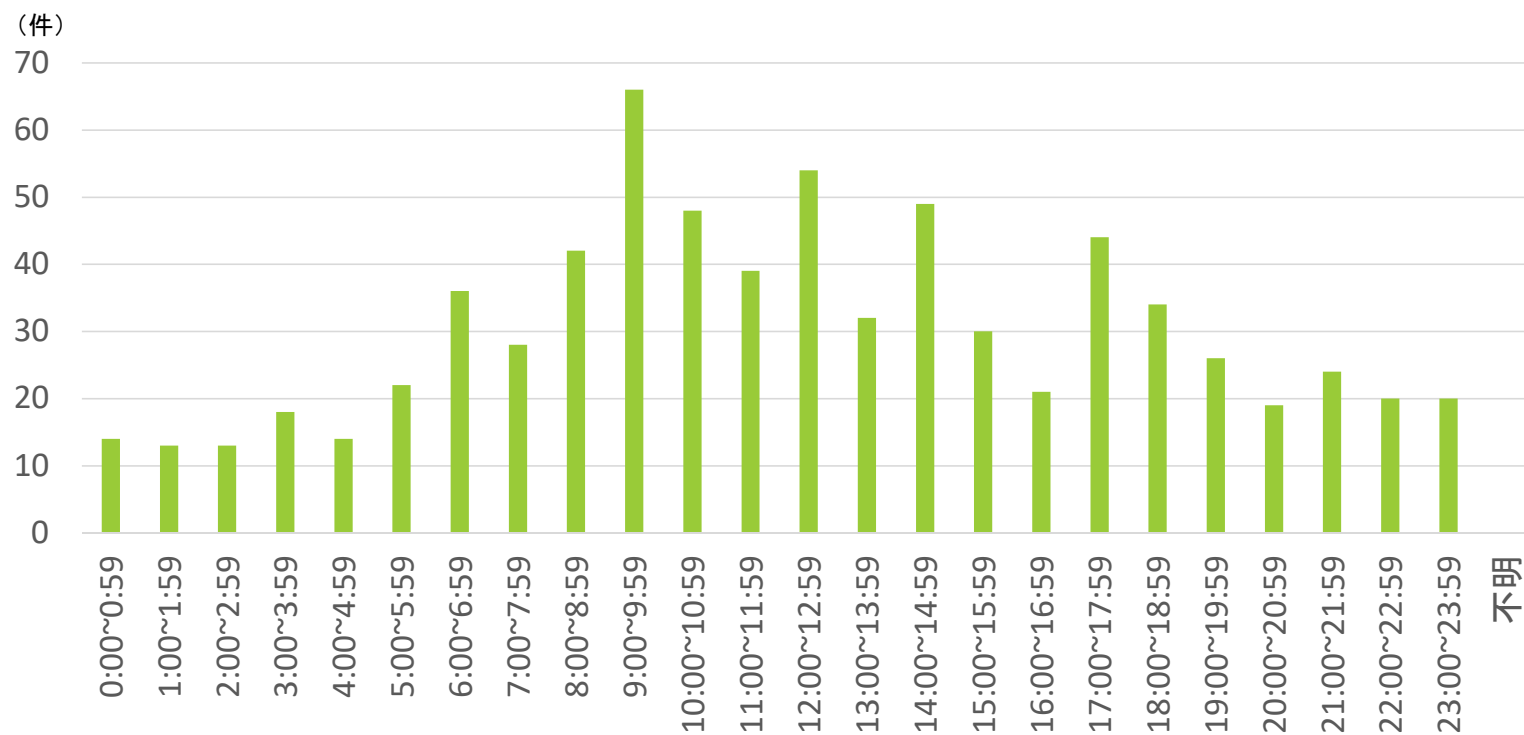
7 発生時間帯

7 発生時間帯

| | | | | | | | | | |
|------|-------------|-------------|-------------|-------------|-------------|-------------|-------------|-------------|-------------|
| 発生時間 | 0:00~0:59 | 1:00~1:59 | 2:00~2:59 | 3:00~3:59 | 4:00~4:59 | 5:00~5:59 | 6:00~6:59 | 7:00~7:59 | 8:00~8:59 |
| 件数 | 14 | 13 | 13 | 18 | 14 | 22 | 36 | 28 | 42 |
| 構成率 | 1.9% | 1.8% | 1.8% | 2.5% | 1.9% | 3.0% | 5.0% | 3.9% | 5.8% |
| 発生時間 | 9:00~9:59 | 10:00~10:59 | 11:00~11:59 | 12:00~12:59 | 13:00~13:59 | 14:00~14:59 | 15:00~15:59 | 16:00~16:59 | 17:00~17:59 |
| 件数 | 66 | 48 | 39 | 54 | 32 | 49 | 30 | 21 | 44 |
| 構成率 | 9.1% | 6.6% | 5.4% | 7.4% | 4.4% | 6.7% | 4.1% | 2.9% | 6.1% |
| 発生時間 | 18:00~18:59 | 19:00~19:59 | 20:00~20:59 | 21:00~21:59 | 22:00~22:59 | 23:00~23:59 | 不明 | 合計 | |
| 件数 | 34 | 26 | 19 | 24 | 20 | 20 | 0 | 726 | |
| 構成率 | 4.7% | 3.6% | 2.6% | 3.3% | 2.8% | 2.8% | 0.0% | 100.0% | |

- ・ 起床後や昼食・夕食後などの食事を終えた時間帯が多く見受けられる。

7 発生時間帯



- ・ 利用者が活動する機会の多い時間帯が多く見受けられる。
- ・ 深夜の時間帯にも発生あり。

8 発生時間帯 × 発生場所

8 発生時間帯 × 発生場所

| 発生場所 発生時間帯 | 居室（個 室） | 居室（多 床室） | トイレ | 廊下 | 食堂等共 用部 | 浴室・脱 衣室 | 機能訓練 室 | 施設敷地 内の建物 | 敷地外 | その他 | 該当なし | 合計 | 構成比 |
|---------------|------------|-------------|------|------|------------|------------|-----------|--------------|------|------|------|--------|--------|
| 0:00~0:59 | 12 | 1 | 0 | 0 | 1 | 0 | 0 | 0 | 0 | 0 | 0 | 14 | 1.9% |
| 1:00~1:59 | 8 | 2 | 2 | 1 | 0 | 0 | 0 | 0 | 0 | 0 | 0 | 13 | 1.8% |
| 2:00~2:59 | 10 | 0 | 0 | 1 | 2 | 0 | 0 | 0 | 0 | 0 | 0 | 13 | 1.8% |
| 3:00~3:59 | 10 | 5 | 3 | 0 | 0 | 0 | 0 | 0 | 0 | 0 | 0 | 18 | 2.5% |
| 4:00~4:59 | 11 | 0 | 2 | 1 | 0 | 0 | 0 | 0 | 0 | 0 | 0 | 14 | 1.9% |
| 5:00~5:59 | 18 | 3 | 0 | 0 | 0 | 0 | 0 | 1 | 0 | 0 | 0 | 22 | 3.0% |
| 6:00~6:59 | 26 | 2 | 1 | 1 | 3 | 0 | 0 | 0 | 0 | 3 | 0 | 36 | 5.0% |
| 7:00~7:59 | 20 | 1 | 2 | 2 | 0 | 0 | 0 | 0 | 0 | 1 | 2 | 28 | 3.9% |
| 8:00~8:59 | 15 | 2 | 0 | 0 | 20 | 1 | 0 | 0 | 2 | 1 | 1 | 42 | 5.8% |
| 9:00~9:59 | 21 | 3 | 1 | 6 | 20 | 5 | 0 | 0 | 1 | 6 | 3 | 66 | 9.1% |
| 10:00~10:59 | 20 | 3 | 1 | 4 | 4 | 5 | 0 | 0 | 3 | 6 | 2 | 48 | 6.6% |
| 11:00~11:59 | 14 | 0 | 1 | 1 | 8 | 8 | 0 | 0 | 0 | 4 | 3 | 39 | 5.4% |
| 12:00~12:59 | 16 | 1 | 2 | 3 | 24 | 0 | 0 | 2 | 2 | 2 | 2 | 54 | 7.4% |
| 13:00~13:59 | 11 | 0 | 3 | 0 | 12 | 1 | 0 | 1 | 1 | 3 | 0 | 32 | 4.4% |
| 14:00~14:59 | 20 | 2 | 1 | 5 | 8 | 3 | 0 | 0 | 0 | 9 | 1 | 49 | 6.7% |
| 15:00~15:59 | 6 | 1 | 0 | 2 | 12 | 4 | 0 | 1 | 2 | 1 | 1 | 30 | 4.1% |
| 16:00~16:59 | 8 | 0 | 1 | 2 | 7 | 1 | 0 | 1 | 0 | 1 | 0 | 21 | 2.9% |
| 17:00~17:59 | 15 | 1 | 0 | 2 | 21 | 0 | 0 | 3 | 1 | 1 | 0 | 44 | 6.1% |
| 18:00~18:59 | 10 | 1 | 0 | 1 | 20 | 0 | 0 | 0 | 0 | 1 | 1 | 34 | 4.7% |
| 19:00~19:59 | 14 | 1 | 3 | 2 | 5 | 0 | 0 | 0 | 0 | 1 | 0 | 26 | 3.6% |
| 20:00~20:59 | 11 | 4 | 1 | 1 | 2 | 0 | 0 | 0 | 0 | 0 | 0 | 19 | 2.6% |
| 21:00~21:59 | 14 | 2 | 2 | 1 | 2 | 0 | 0 | 0 | 0 | 3 | 0 | 24 | 3.3% |
| 22:00~22:59 | 15 | 1 | 0 | 3 | 0 | 0 | 0 | 0 | 0 | 1 | 0 | 20 | 2.8% |
| 23:00~23:59 | 16 | 2 | 0 | 0 | 0 | 0 | 0 | 0 | 0 | 0 | 0 | 18 | 2.5% |
| 不明 | | 0 | 0 | 0 | 0 | 0 | 0 | 0 | 0 | 2 | 0 | 2 | 0.3% |
| 合計 | 341 | 38 | 26 | 39 | 171 | 28 | 0 | 9 | 12 | 46 | 16 | 726 | 100.0% |
| 構成比 | 47.0% | 5.2% | 3.6% | 5.4% | 23.6% | 3.9% | 0.0% | 1.2% | 1.7% | 6.3% | 2.2% | 100.0% | |

・居室（個室）の
事故が多く見受け
られる

9 事故原因 × 発生場所

9 事故原因 × 発生場所

| 発生場所 事故原因 | 居室（個 室） | 居室（多 床室） | トイレ | 廊下 | 食堂等共 用部 | 浴室・脱 衣室 | 機能訓練 室 | 施設敷地 内の建物 | 敷地外 | その他 | 該当なし | 不明 | 合計 | 構成比 |
|--------------|------------|-------------|------|------|------------|------------|-----------|--------------|------|------|------|------|--------|--------|
| 骨折 | 618 | 19 | 50 | 86 | 211 | 33 | 2 | 8 | 3 | 38 | 5 | 29 | 1102 | 29.3% |
| 切傷・擦過傷 | 208 | 6 | 10 | 29 | 53 | 14 | 1 | 2 | 7 | 17 | 0 | 2 | 349 | 9.3% |
| 打撲・捻挫・脱臼 | 387 | 8 | 50 | 64 | 155 | 29 | 0 | 4 | 3 | 27 | 0 | 1 | 728 | 19.4% |
| その他の外傷 | 116 | 0 | 13 | 8 | 53 | 16 | 0 | 0 | 0 | 7 | 0 | 3 | 216 | 5.8% |
| 異食・誤嚥等 | 16 | 0 | 0 | 0 | 53 | 1 | 0 | 0 | 0 | 1 | 0 | 0 | 71 | 1.9% |
| 誤薬・落薬・与薬漏れ | 201 | 0 | 5 | 9 | 443 | 3 | 3 | 0 | 2 | 50 | 0 | 2 | 718 | 19.1% |
| 医療措置関連 | 43 | 0 | 4 | 0 | 13 | 4 | 0 | 0 | 0 | 1 | 0 | 0 | 65 | 1.7% |
| 不明 | 1 | 0 | 0 | 0 | 0 | 1 | 0 | 0 | 0 | 1 | 0 | 0 | 3 | 0.1% |
| 感染症の発生 | 14 | 1 | 0 | 0 | 9 | 0 | 0 | 0 | 1 | 9 | 4 | 3 | 41 | 1.1% |
| 職員の不祥事 | 1 | 0 | 0 | 0 | 3 | 1 | 1 | 0 | 0 | 8 | 2 | 2 | 18 | 0.5% |
| その他 | 207 | 5 | 13 | 14 | 117 | 19 | 2 | 3 | 11 | 48 | 5 | 1 | 445 | 11.8% |
| 合計 | 1812 | 39 | 145 | 210 | 1110 | 121 | 9 | 17 | 27 | 207 | 16 | 43 | 3756 | 100.0% |
| 構成比 | 48.2% | 1.0% | 3.9% | 5.6% | 29.6% | 3.2% | 0.2% | 0.5% | 0.7% | 5.5% | 0.4% | 1.1% | 100.0% | |

- ・ 骨折は個室の居室で特に多く発生
- ・ 食堂等共用部については特に誤薬・落薬・与薬漏れが多く発生している

介護保険事業者等における事故報告

集計・分析結果
(全サービス共通)

以上で終了です。

御清聴ありがとうございました。

