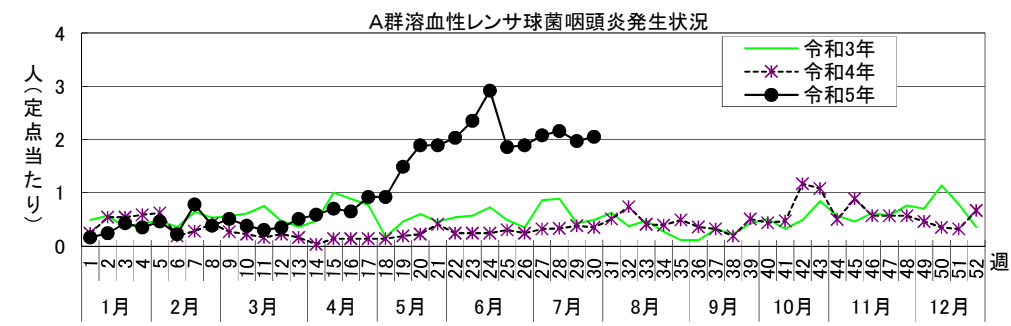
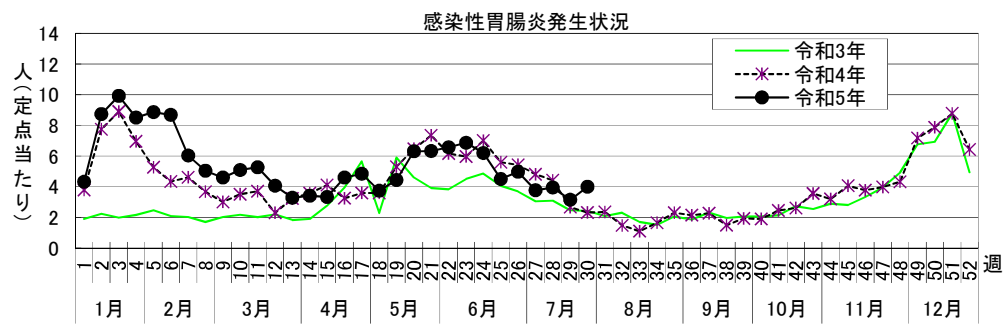
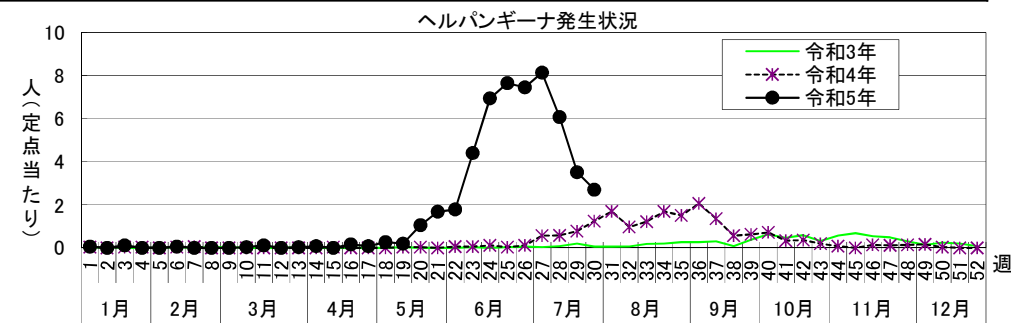
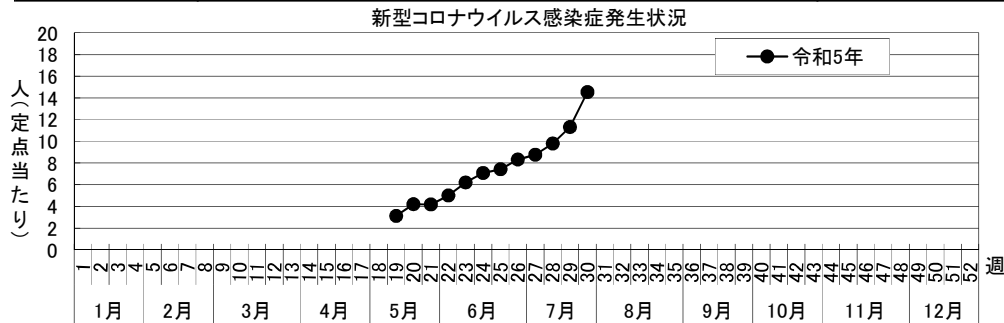


# 感染症週報〔市内週報 令和5年第30週(令和5年7月24日～令和5年7月30日)〕

令和5年8月1日

## 令和5年第30週感染症発生状況【川崎市】

	届出(第30週)	累計(令和5年第1週以降)
1類感染症	なし	なし
2類感染症	結核 3件	結核 125件
3類感染症	腸管出血性大腸菌感染症 9件(O157 8件、血清群不明 1件)	腸管出血性大腸菌感染症 37件(O26 5件、O103及びO157 1件、O157 28件、血清群不明 3件)
4類感染症	なし	E型肝炎 12件、デング熱 3件、レジオネラ症 6件(肺炎型 3件、ポンティアック熱型 2件、無症状病原体保有者 1件)
5類感染症 (全数把握疾患)	カルバペネム耐性腸内細菌目細菌感染症 1件、急性脳炎 1件、梅毒 2件(早期顕症Ⅰ期 1件、早期顕症Ⅱ期 1件)、破傷風 1件	アメーバ赤痢 6件、ウイルス性肝炎 2件(C型 2件)、カルバペネム耐性腸内細菌目細菌感染症 13件、急性弛緩性麻痺 3件、急性脳炎 6件、クロイツフェルト・ヤコブ病 1件(孤発性)、劇症型溶血性レンサ球菌感染症 7件、後天性免疫不全症候群 5件(AIDS 1件、その他 1件、無症候 3件)、ジアルジア症 1件、侵襲性インフルエンザ菌感染症 6件、侵襲性肺炎球菌感染症 9件、水痘(入院例に限る。) 4件、梅毒 73件(早期顕症Ⅰ期 25件、早期顕症Ⅱ期 29件、無症候 19件)、破傷風 2件、百日咳 10件、麻しん 1件(検査診断例)
5類感染症 (定点把握疾患)	第30週で定点当たり患者報告数の多かった疾病は、1)新型コロナウイルス感染症 2)感染性胃腸炎 3)ヘルパンギーナでした。 新型コロナウイルス感染症の定点当たり患者報告数は14.54人と前週(11.31人)から増加しました。 感染性胃腸炎の定点当たり患者報告数は4.00人と前週(3.14人)から横ばいで、例年より高いレベルで推移しています。 ヘルパンギーナの定点当たり患者報告数は2.70人と前週(3.51人)から横ばいで、例年並みのレベルで推移しています。	
新型インフルエンザ等感染症		新型コロナウイルス感染症 35964件 <small>・令和4年第5週以降は川崎市新型コロナウイルス感染症モニタリング状況の陽性者数 ・令和4年第39週以降は医療機関報告分のみを計上 ・令和5年第19週以降は5類感染症(定点把握疾患)に変更</small>
疑似症	なし	2件



罹患数・定点当たり罹患数、疾病、区別

集計対象: 令和5年30週

集計日: 令和5年8月1日

川崎市 男女合計	インフルエンザ		新型コロナウイルス感染症		RSウイルス感染症		咽頭結膜熱		A群溶血性レンサ球菌咽頭炎		感染性胃腸炎	
	罹患数	定点当たり	罹患数	定点当たり	罹患数	定点当たり	罹患数	定点当たり	罹患数	定点当たり	罹患数	定点当たり
総数	57	0.93	887	14.54	57	1.54	28	0.76	76	2.05	148	4.00
川崎	11	1.38	185	23.13	2	0.40	-	-	7	1.40	41	8.20
幸	3	0.43	50	7.14	10	2.50	-	-	9	2.25	6	1.50
中原	8	0.80	87	8.70	2	0.33	22	3.67	6	1.00	13	2.17
高津	5	0.50	215	21.50	12	2.00	2	0.33	18	3.00	24	4.00
宮前	14	1.40	179	17.90	21	3.50	3	0.50	25	4.17	19	3.17
多摩	13	1.63	113	14.13	5	1.00	1	0.20	9	1.80	33	6.60
麻生	3	0.38	58	7.25	5	1.00	-	-	2	0.40	12	2.40
他・不明	-	-	-	-	-	-	-	-	-	-	-	-

川崎市 男女合計	水痘		手足口病		伝染性紅斑		突発性発疹		ヘルパンギーナ		流行性耳下腺炎	
	罹患数	定点当たり	罹患数	定点当たり	罹患数	定点当たり	罹患数	定点当たり	罹患数	定点当たり	罹患数	定点当たり
総数	-	-	17	0.46	-	-	9	0.24	100	2.70	1	0.03
川崎	-	-	1	0.20	-	-	-	-	12	2.40	-	-
幸	-	-	6	1.50	-	-	2	0.50	18	4.50	-	-
中原	-	-	-	-	-	-	4	0.67	9	1.50	-	-
高津	-	-	4	0.67	-	-	-	-	13	2.17	-	-
宮前	-	-	6	1.00	-	-	-	-	30	5.00	-	-
多摩	-	-	-	-	-	-	2	0.40	8	1.60	1	0.20
麻生	-	-	-	-	-	-	1	0.20	10	2.00	-	-
他・不明	-	-	-	-	-	-	-	-	-	-	-	-

川崎市 男女合計	急性出血性結膜炎		流行性角結膜炎		細菌性髄膜炎		無菌性髄膜炎		マイコプラズマ肺炎		クラミジア肺炎 (オウム病は除く)	
	罹患数	定点当たり	罹患数	定点当たり	罹患数	定点当たり	罹患数	定点当たり	罹患数	定点当たり	罹患数	定点当たり
総数	-	-	12	1.33	-	-	1	0.50	-	-	-	-
川崎	-	-	-	-	-	-	1	1.00	-	-	-	-
幸	-	-	-	-	-	-	-	-	-	-	-	-
中原	-	-	9	4.50	-	-	-	-	-	-	-	-
高津	-	-	2	2.00	-	-	-	-	-	-	-	-
宮前	-	-	1	0.50	-	-	-	-	-	-	-	-
多摩	-	-	-	-	-	-	-	-	-	-	-	-
麻生	-	-	-	-	-	-	-	-	-	-	-	-
他・不明	-	-	-	-	-	-	-	-	-	-	-	-

川崎市 男女合計	感染性胃腸炎 (ロタウイルス)		インフルエンザ (入院)	
	罹患数	定点当たり	罹患数	定点当たり
総数	-	-	-	-
川崎	-	-	-	-
幸	-	-	-	-
中原	-	-	-	-
高津	-	-	-	-
宮前	-	-	-	-
多摩	-	-	-	-
麻生	-	-	-	-
他・不明	-	-	-	-





罹患数・定点当たり罹患数、疾病、週別

集計対象:令和5年30週

集計日:令和5年8月1日

		合計	5週前	4週前	3週前	2週前	1週前	今週
インフルエンザ	罹患数	373	81	82	65	39	49	57
	定点当たり	1.02	1.33	1.34	1.07	0.64	0.80	0.93
新型コロナウイルス感染症	罹患数	3,669	453	508	534	597	690	887
	定点当たり	10.02	7.43	8.33	8.75	9.79	11.31	14.54
RSウイルス感染症	罹患数	493	99	87	94	83	73	57
	定点当たり	2.22	2.68	2.35	2.54	2.24	1.97	1.54
咽頭結膜熱	罹患数	162	20	30	25	28	31	28
	定点当たり	0.73	0.54	0.81	0.68	0.76	0.84	0.76
A群溶血性レンサ球菌咽頭炎	罹患数	445	69	70	77	80	73	76
	定点当たり	2.00	1.86	1.89	2.08	2.16	1.97	2.05
感染性胃腸炎	罹患数	899	166	184	139	146	116	148
	定点当たり	4.05	4.49	4.97	3.76	3.95	3.14	4.00
水痘	罹患数	26	2	10	4	8	2	-
	定点当たり	0.12	0.05	0.27	0.11	0.22	0.05	-
手足口病	罹患数	153	25	33	21	38	19	17
	定点当たり	0.69	0.68	0.89	0.57	1.03	0.51	0.46
伝染性紅斑	罹患数	2	-	-	-	-	2	-
	定点当たり	0.01	-	-	-	-	0.05	-
突発性発疹	罹患数	56	18	9	4	7	9	9
	定点当たり	0.25	0.49	0.24	0.11	0.19	0.24	0.24
ヘルパンギーナ	罹患数	1,315	283	276	301	225	130	100
	定点当たり	5.92	7.65	7.46	8.14	6.08	3.51	2.70
流行性耳下腺炎	罹患数	15	2	4	2	6	-	1
	定点当たり	0.07	0.05	0.11	0.05	0.16	-	0.03
急性出血性結膜炎	罹患数	-	-	-	-	-	-	-
	定点当たり	-	-	-	-	-	-	-
流行性角結膜炎	罹患数	73	12	11	14	7	17	12
	定点当たり	1.35	1.33	1.22	1.56	0.78	1.89	1.33
細菌性髄膜炎	罹患数	-	-	-	-	-	-	-
	定点当たり	-	-	-	-	-	-	-
無菌性髄膜炎	罹患数	6	4	-	-	1	-	1
	定点当たり	0.50	2.00	-	-	0.50	-	0.50
マイコプラズマ肺炎	罹患数	-	-	-	-	-	-	-
	定点当たり	-	-	-	-	-	-	-
クラミジア肺炎（オウム病は除く）	罹患数	-	-	-	-	-	-	-
	定点当たり	-	-	-	-	-	-	-
感染性胃腸炎（ロタウイルス）	罹患数	-	-	-	-	-	-	-
	定点当たり	-	-	-	-	-	-	-
インフルエンザ（入院）	罹患数	1	-	1	-	-	-	-
	定点当たり	0.08	-	0.50	-	-	-	-