

とびこもう地域の中へ つながろう麻生

麻生区地域自立支援協議会



テーマ：とびこもう地域の中へ つながろうあさお

- 昨年度の活動：「日中活動」「街の悩み」「ネットワーク」「家族」について毎月1テーマずつ討議



地域課題の整理・把握



もっと地域の中で活動することが必要！



- ①当事者や家族に対し、福祉サービス等の情報を届けたい
- ②共生社会を目指したい
- ③麻生区地域自立支援協議会の認知度アップ

専門委員会の設置

①児童委員会

障害児やその家族が抱える問題について取り組む。

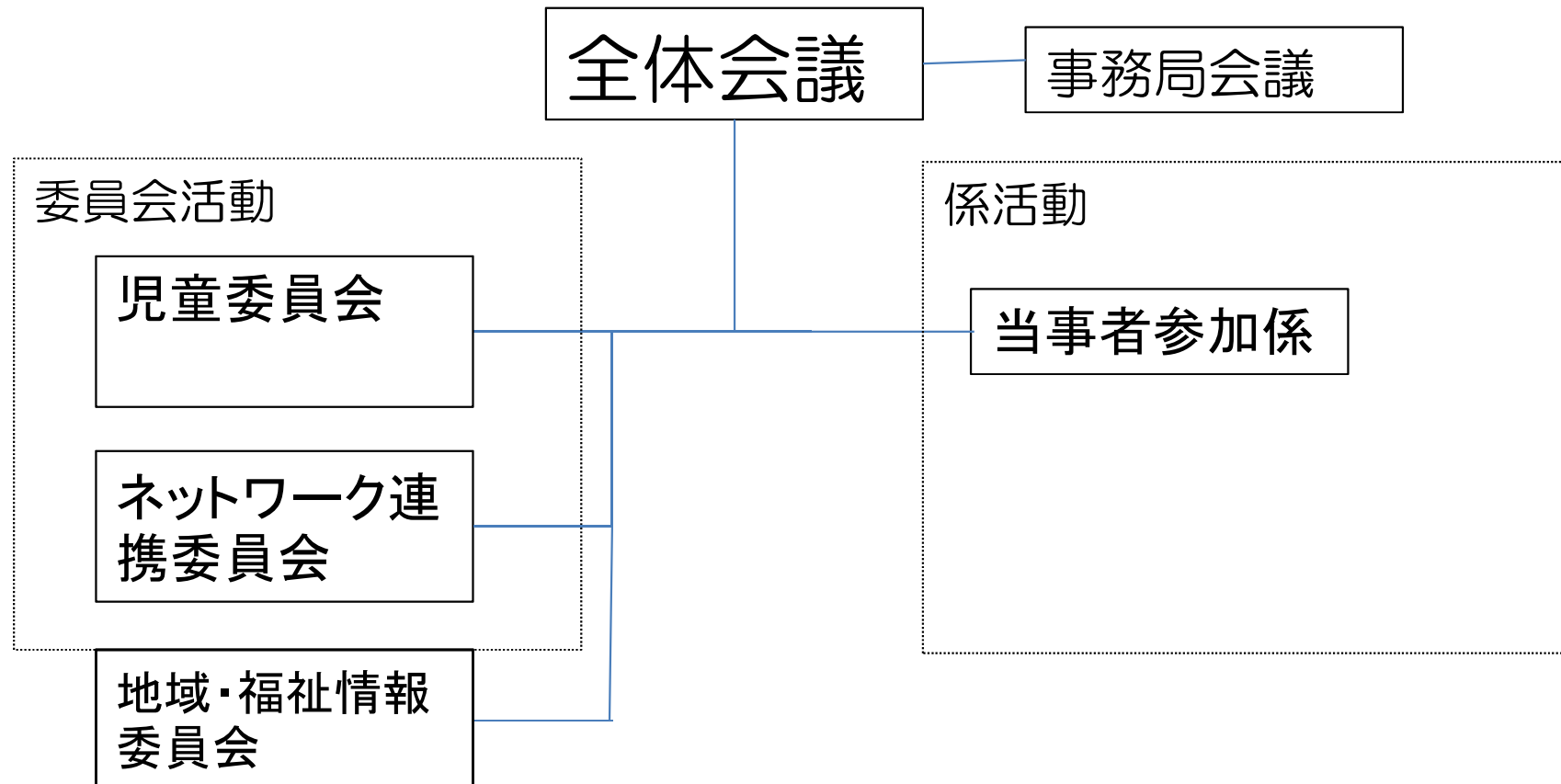
②ネットワーク連携委員会

福祉団体以外（学校、企業等）を対象とし、障害深めるための活動についての検討や実施をする。

③地域・福祉情報委員会

当事者や家族に対して福祉情報を提供する。

組織図



ネットワーク連携委員会の活動について

平成27年度より新しく発足した委員会です。

目的

障害のある人もない人も共に生きる社会をつくるため麻生区の福祉団体以外（企業や高校や大学等の教育機関）と連携できるようにつながりの方法や手段を考えていく。

主な構成メンバー

アルデンテ、麻生区社協、百合丘日中活動センター、百合丘就労援助センター、百合丘障害者センター、ゆりの木、日だまり工房、働くしあわせ、しらかし園、柿生学園、当事者等2名、相談支援センター（柿生、あさお基幹）

ネットワーク連携委員会 今年度の活動内容紹介

今年度は主に2本立てで活動しています。

①地域福祉交流講座の開催。

目的：障害の理解を深め「ともに生きる」ことについて考えてもらうきっかけとなるよう開催。夜間開催とし社会人や学生が参加しやすい時間帯を設定する。

内容：手話に興味をもってもらうと同時に聴覚障害の方の生活を知る。

実施日：平成27年度11月25日（水）19時～20時半

会場：麻生スポーツセンター研修室

講師：麻生区聴覚障害者協会より

対象者：社会人、学生（高校生以上）等一般の方

②企業訪問インタビュー

新百合ヶ丘周辺の商業施設を対象としてインタビューを行う。

第一弾として黄色いレシートキャンペーンで有名なイオンリテール株式会社イオン新百合ヶ丘店に訪問決定。

目的：○積極的に地域への社会貢献事業に取り組んでいる企業を訪問し
具体的な取り組みに関する情報をいただき、地域の皆様と共有し
福祉意識の向上を図る。

○誰もが暮らしやすい地域づくりを目指して企業と連携し共に出来る事を検討していく。

内容：○福祉的配慮に関する基本的な方針について

○バリアフリー対応の具体例について

○障害者（児）への福祉的配慮、対応等の際に困惑されたり困難と思われた事例について

○障害者雇用の現状について

○新百合ヶ丘店独自の取り組みについて

訪問予定日：平成27年10月上旬

平成27年度 児童委員会における活動



ピア
学習会

リーフ
レット
作成

出張
相談会

福祉
教育

とびこ
もう
地域の
中へ

つなが
ろう
麻生



出張相談会

25年度

- 千代ヶ丘小学校試行
- 長沢小学校試行

26年度

- 東柿生小学校試行
- 百合丘小学校試行

27年度

- 4月麻生区小学校校長会にて説明
- **麻生区の事業化に成功**

相談する場所を知ることが出来て安心した！

将来の漠然とした不安が少し解消できた！

これからも、このような機会を設けてほしい！

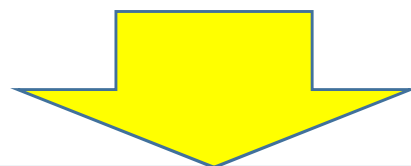
今後

もっともっと

飛び込もう！



- 麻生区小学校校長会で説明したが・・・
現場に浸透していない。
- 中学校支援級への支援を広げたいが・・・
きっかけがない。
- 保護者、教員へのネットワークとして、定着
できるには・・・



インクルーシブ教育の推進

教育・福祉・医療のネットワークの構築

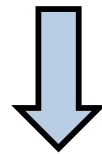


福祉・地域情報委員会

～当事者、家族に対して福祉情報を提供するには～

生活をする上で困りごとを抱えている人は
地域にいるのではないだろうか？

どこで福祉情報が聞けるか分からないので
は？



そうだ！相談窓口が載っているカード
を作ろう！！

ココナデス！カードをつくらう！

つながろう

どこに相談
したらいい
のかな？

使えるサー
ビスはある
かな？

大丈夫(だいじょうぶ)
ひとりじゃない

話を聞いて
もらい
たい

お困(こま)りごとはこちらまで

麻生区役所 (高齢・障害課)	044-965- 5159
あさお基幹 相談支援センター	044-299- 8895
地域相談支援センター 柿生	044-987- 1794
地域相談支援センター ひまわり	044-322- 9591
地域相談支援センター それいゆ	044-969- 7447

健康(けんこう)・生活(せいかつ)・働く(はたらく)ことなど
困(こま)っていること、不安(ふあん)なことはありません
か？相談員(そうだんいん)と一緒に考(かんが)え
ます。悩(なや)んでいるあなたやご家族(かぞく)、地域(ち
いき)の方(かた)、

お気軽(きがる)にご相(そう)談(だん)ください。
このカードは障害のある人が住みやすい街づくり
を目指して作成しました。
麻生区地域自立支援協議会

あさお福祉祭りでアンケート

区役所

学校

駅

病院

調剤薬局

公共施設（図書館
等）

スーパーマーケット

コンビニ

福祉施設

その他

どこに置いたら手に取りやすいですか??

どこがいいかな?



当事者参加係

前年度、ランチミーティングを行い、当事者方の感想や意見を伺いました。

任期は2年としています。今年度はその2年目に当たるため、募集に向けて準備を進めています。