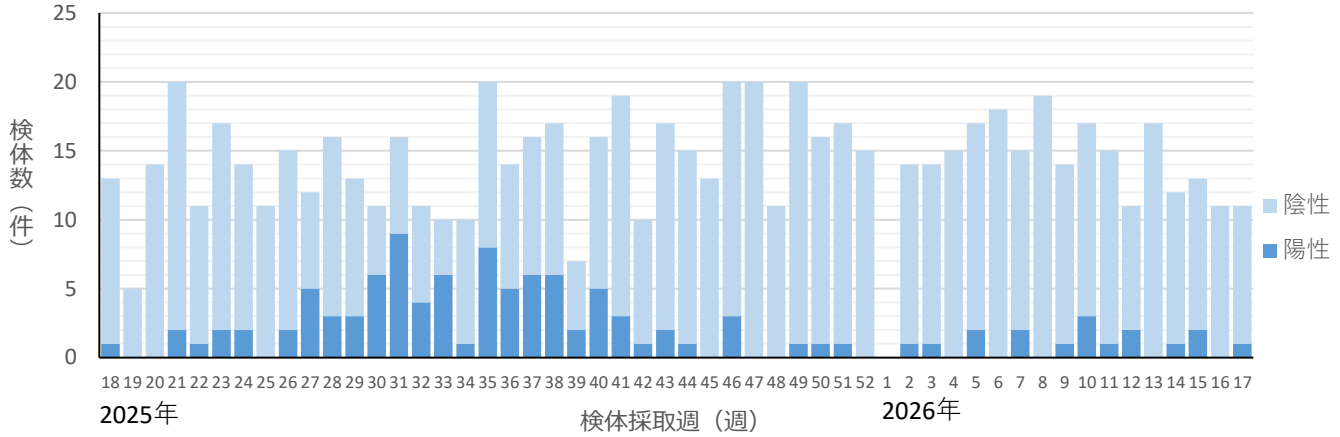


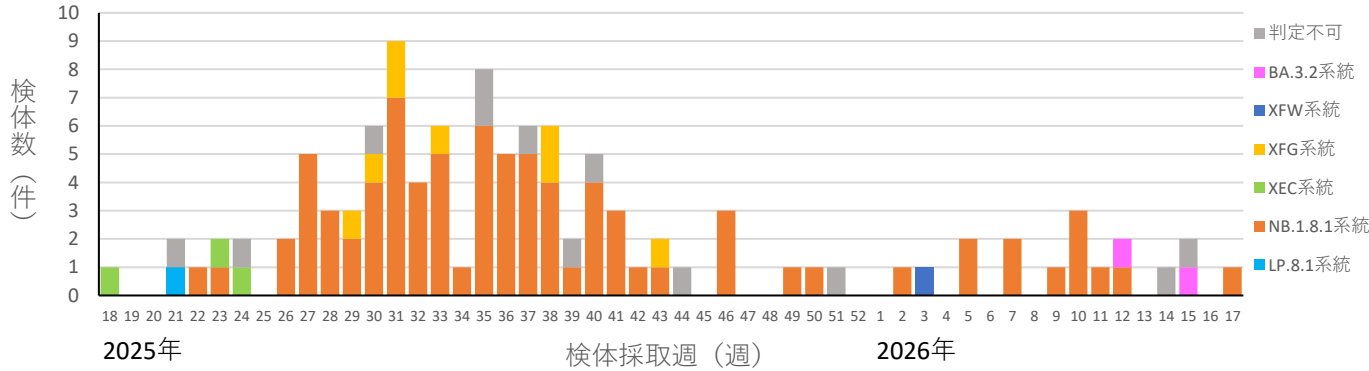
# 川崎市健康安全研究所における新型コロナウイルスの変異株検出状況

令和7年18週～令和8年17週採取日の解析結果集計分

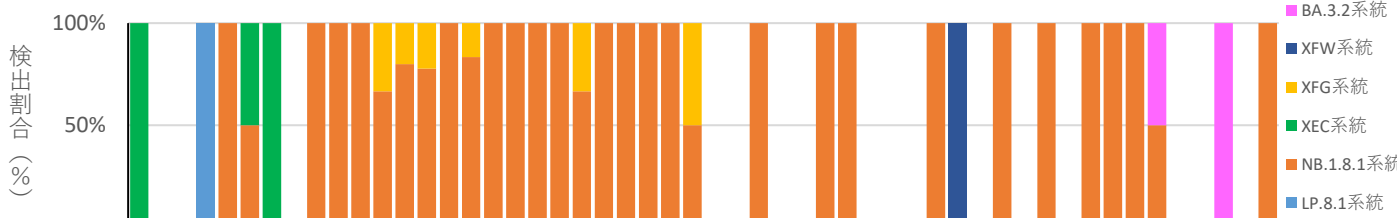
## 急性呼吸器感染症（ARI）サーベイランスにおける 新型コロナウイルス（SARS-CoV-2）検査状況



## SARS-CoV-2変異株検出状況



## SARS-CoV-2各変異株の検出割合



採取週	18	19	20	21	22	23	24	25	26	27	28	29	30	31	32	33	34	35	36	37	38	39	40	41	42	43	44	45	46	47	48	49	50	51	52	1	2	3	4	5	6	7	8	9	10	11	12	13	14	15	16	17			
LP.8.1	1																																																						
NW.1.2		1																																																					
NB.1.8.1			1	1				2	5	3	2	4	7	4	5	1	6	5	5	4	1	4	3	3	1	1			3				1	1			1		2		2		1	3	1	1					1				
NB.1.8.1			1	1				2	3	2		1	5	1	3		2	3	2	1	1							1																											
PQ系統																																																							
RC.1								2	1	2	3	2	3	2	1	4	2	3	3			4	3	1	1			2																											
XEC	1				1	1																																																	
XEC																																																							
XEC.25.1														1																																									
XEC.30																																																							
XEC.8	1																																																						
XFG													1	1	2		1				2					1																													
XFG系統													1	1	2		1				2				1																														
XFW																																																							
XFW.1.1.1																																																							
BA.3.2																																																							
RE.1.1																																																							
RE.1.1.4																																																							

【参考】世界保健機関（WHO）による定義（2026年5月21日現在）

VOC（懸念される変異株）：現在指定なし

VOI（注目すべき変異株）：JN.1

VUM（監視下の変異株）：KP.3.1.1、NB.1.8.1、XFG、BA.3.2

上記のVOIにあたる変異株は、増殖に有利な変異等がオミクロン株に加わることにより、世界中で検出数が増加しています。