



令和5年度第1回

川崎市指定介護保険事業者等集団指導講習会

介護保険事業者等における事故報告

集計・分析結果

(全サービス共通)

健康福祉局長寿社会部
高齢者事業推進課事業者指導係



介護保険事業者等における事故報告集計・分析結果

集計期間

令和4年4月1日～令和5年3月31日

集計対象

介護事業者等から川崎市へ報告があった事故報告書全て

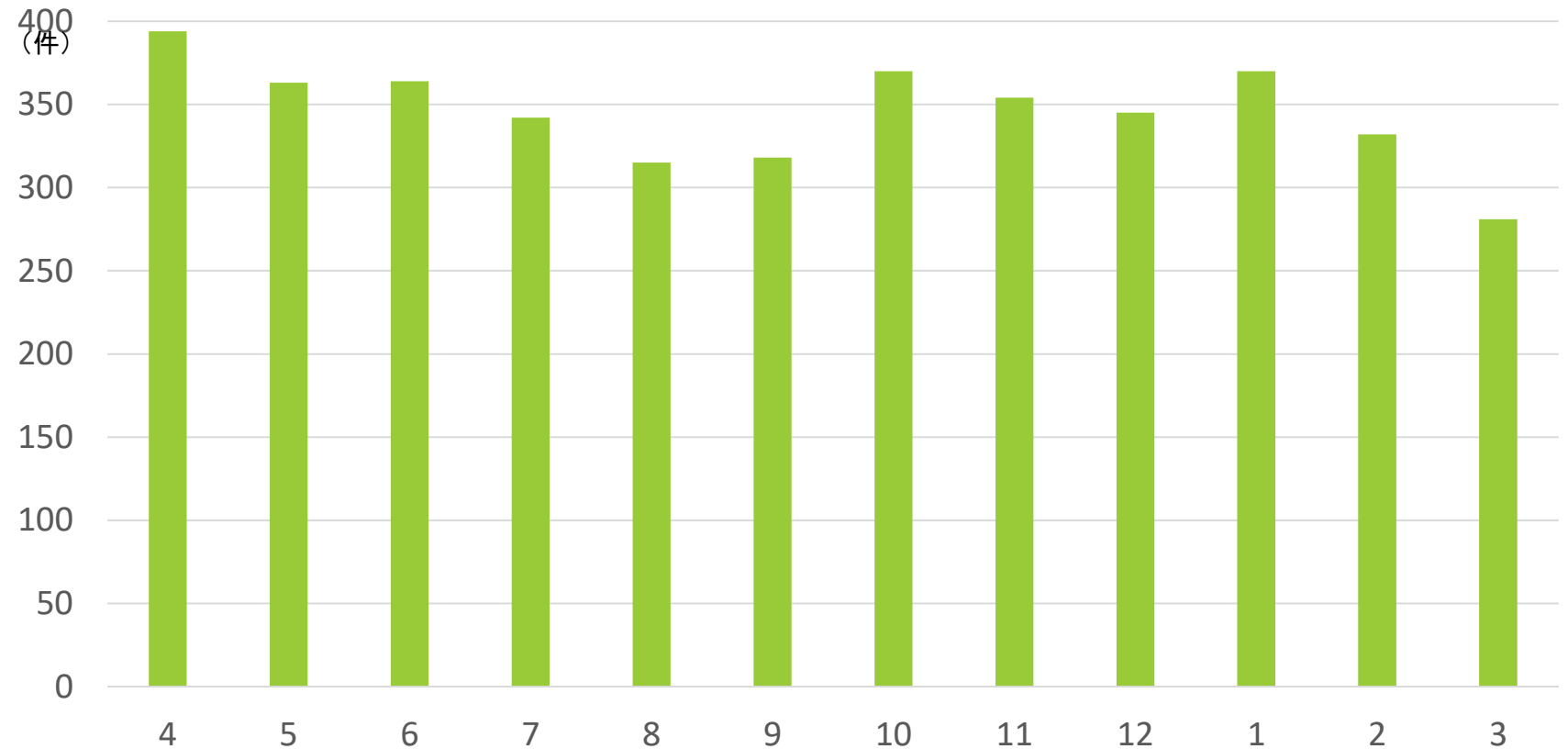


1 発生月



1 発生月

発生月	件数	構成率
4	394	9.5%
5	363	8.8%
6	364	8.8%
7	342	8.2%
8	315	7.6%
9	318	7.7%
10	370	8.9%
11	354	8.5%
12	345	8.3%
1	370	8.9%
2	332	8.0%
3	281	6.8%
合計	4148	100.0%



- ・ 令和5年度の事故報告は合計4,148件
- ・ 月別届出件数は4月が最も多く394件。一方3月が最も少なく281件。

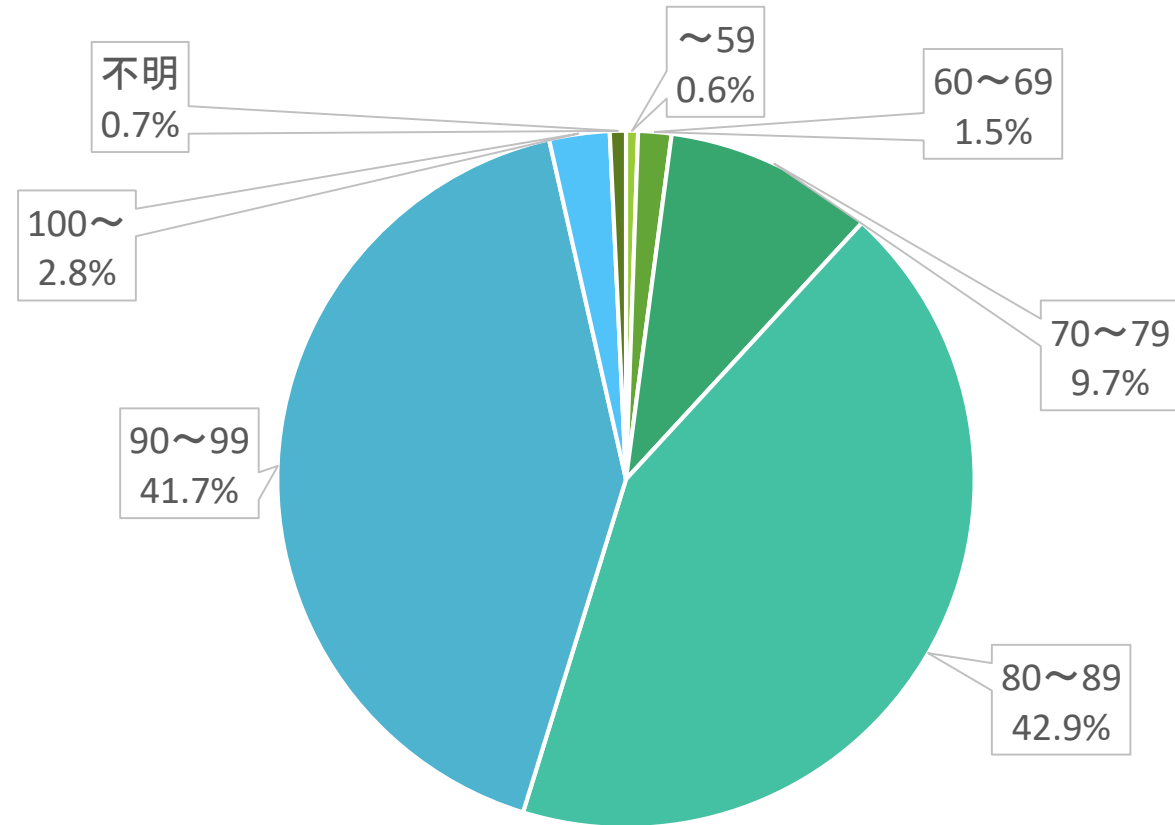


2 年齡



2 年齢

年齢	件数	構成率
～59	23	0.6%
60～69	64	1.5%
70～79	404	9.7%
80～89	1781	42.9%
90～99	1729	41.7%
100～	116	2.8%
不明	31	0.7%
合計	4148	100.0%



- ・ 80～90代が利用者がほぼ同数で、全体の約8割を占めています。

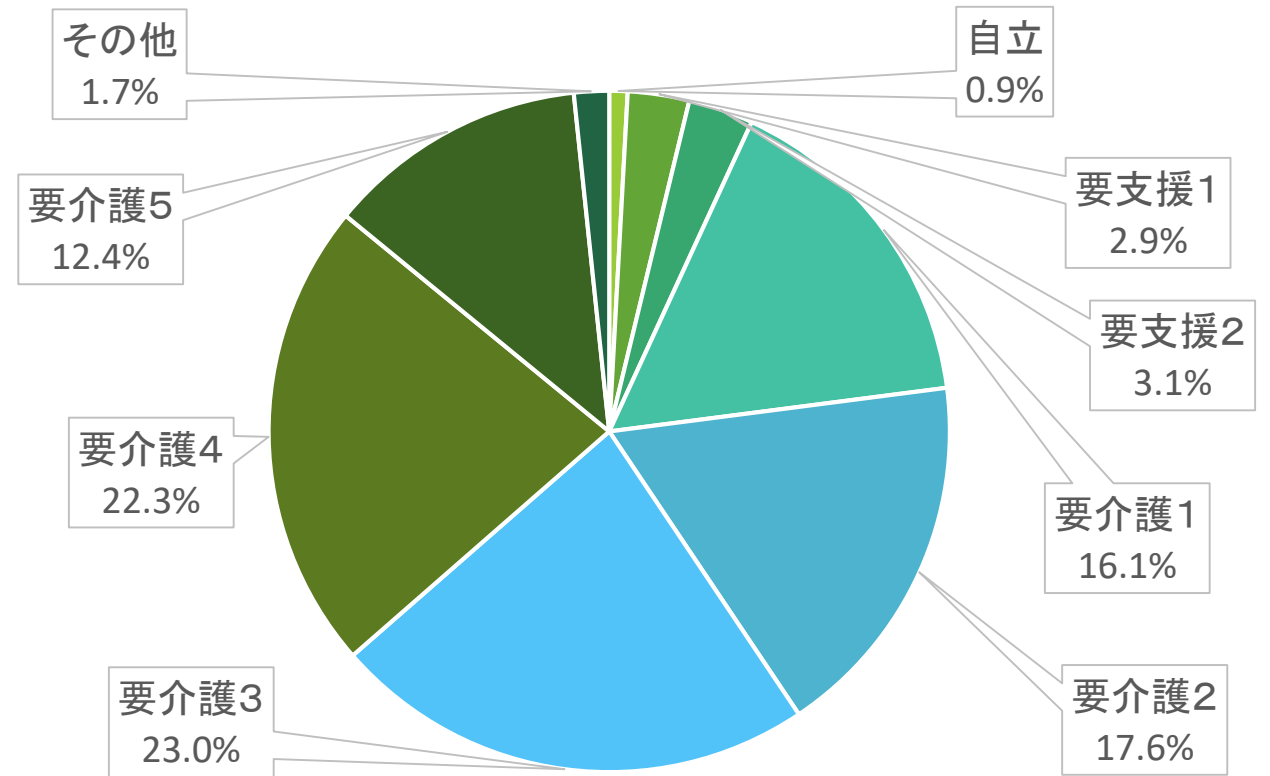


3 要介護度



3 要介護度

要介護度	件数	構成率
自立	36	0.9%
要支援1	121	2.9%
要支援2	128	3.1%
要介護1	667	16.1%
要介護2	732	17.6%
要介護3	953	23.0%
要介護4	927	22.3%
要介護5	515	12.4%
その他	69	1.7%
合計	4148	100.0%



・ 要介護3の667件（23%）が最も多く、次いで要介護4の927件（22.3%）が多い。一方、自立、要支援1・2の利用者の事故は36～128件（1%未満～3%程度）。



4 サービス種別



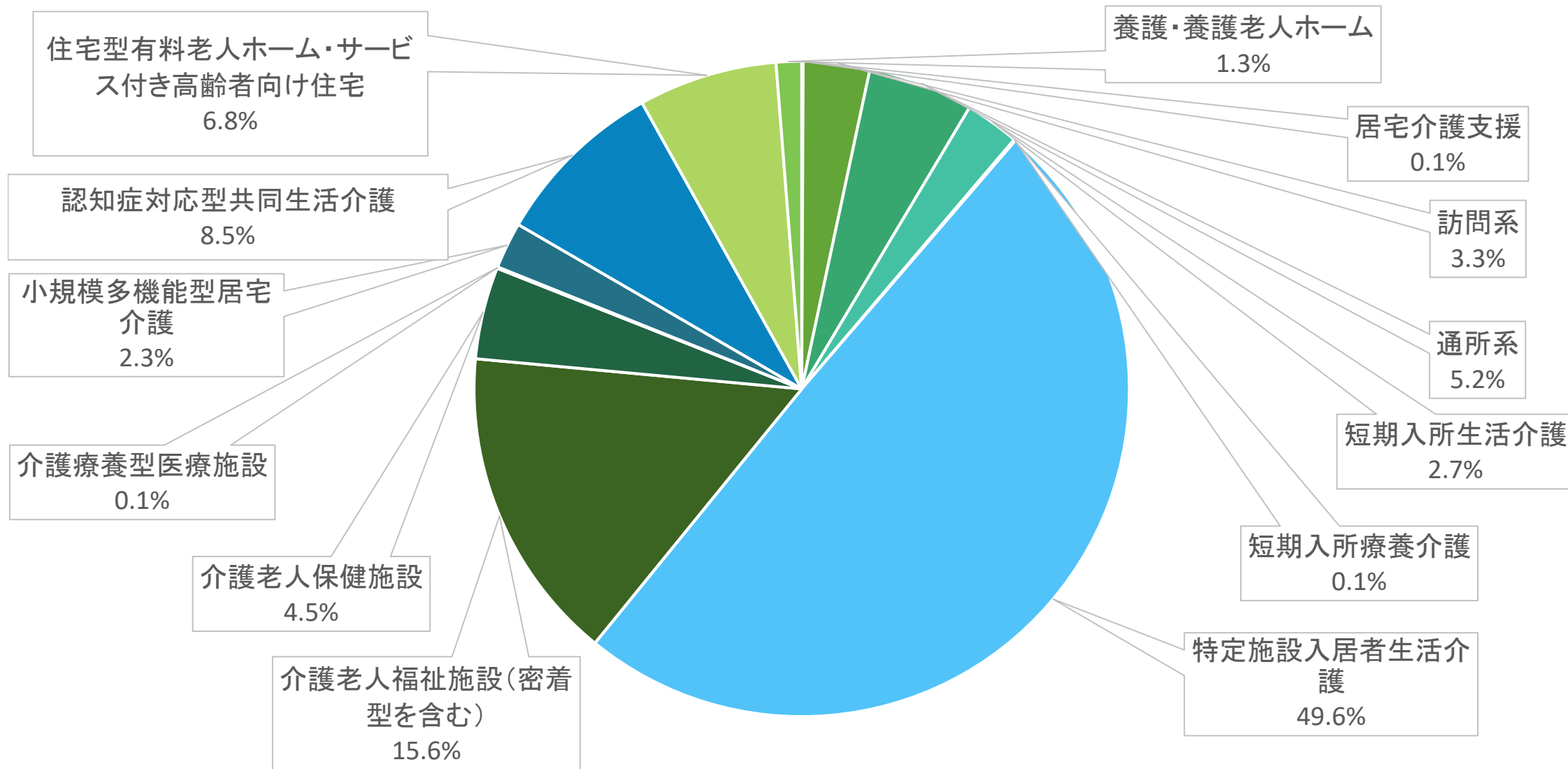
4 サービス種別

サービス種別	件数	構成率
居宅介護支援	3	0.1%
訪問系	136	3.3%
通所系	216	5.2%
短期入所生活介護	111	2.7%
短期入所療養介護	3	0.1%
特定施設入居者生活介護	2056	49.6%
福祉用具貸与・販売	0	0.0%
介護老人福祉施設（密着型を含む）	647	15.6%
介護老人保健施設	188	4.5%
介護療養型医療施設	3	0.1%
小規模多機能型居宅介護	95	2.3%
認知症対応型共同生活介護	354	8.5%
住宅型有料老人ホーム・サービス付き高齢者向け住宅	284	6.8%
養護・養護老人ホーム	52	1.3%
合計	4148	100.0%

※サービス種別については、一部まとめた形で記載



4 サービス種別



5 事故の内容

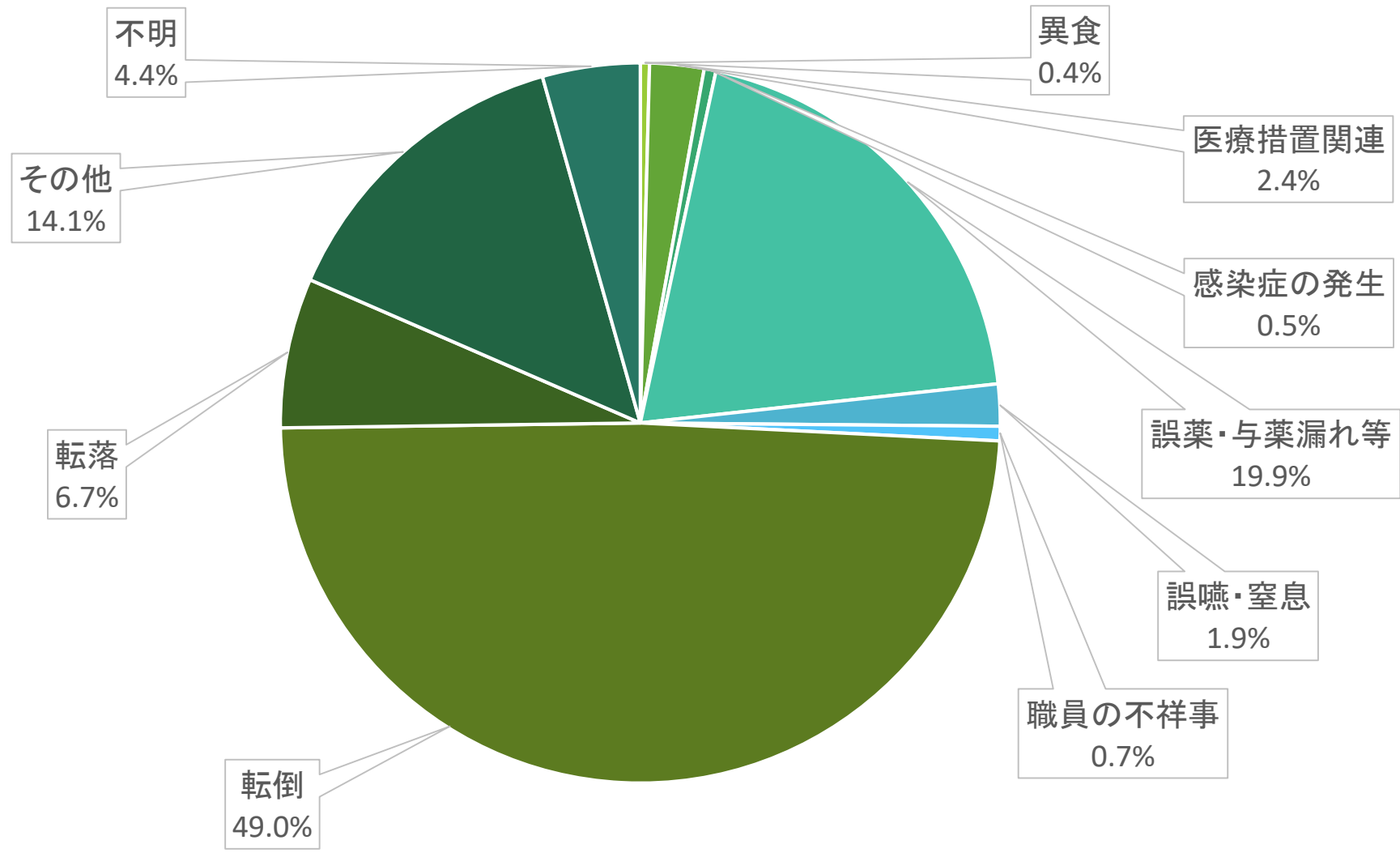


(1) 事故原因別

事故原因	件数	構成率
異食	17	0.4%
医療措置関連	101	2.4%
感染症の発生	22	0.5%
誤薬・与薬漏れ等	825	19.9%
誤嚥・窒息	78	1.9%
職員の不祥事	27	0.7%
転倒	2032	49.0%
転落	279	6.7%
その他	585	14.1%
不明	182	4.4%
合計	4148	100.0%



(1) 事故原因別



(2) サービス種別 × 事故原因

事故原因 サービス種別	異食	医療措置 関連	感染症の 発生	誤薬・与 薬漏れ等	誤嚥・窒 息	職員の不 祥事	転倒	転落	その他	不明	合計	構成比
居宅介護支援	0	0	1	0	0	1	0	0	1	0	3	0.1%
訪問介護	0	0	2	14	0	3	16	3	11	1	50	1.2%
訪問入浴	0	0	0	0	1	0	0	1	1	1	4	0.1%
訪問看護	0	0	0	0	0	0	1	1	0	1	3	0.1%
通所介護	1	1	1	10	1	4	51	5	24	1	99	2.4%
通所リハビリ	0	0	0	0	3	0	8	1	2	0	14	0.3%
短期入所生活介護	0	2	0	11	1	0	60	13	19	5	111	2.7%
短期入所療養介護	0	0	0	0	0	0	3	0	0	0	3	0.1%
特定施設入居者生活介護	9	88	6	483	36	7	1039	94	221	73	2056	49.6%
介護老人福祉施設	1	7	3	71	9	2	266	98	103	57	617	14.9%
介護老人保健施設	0	0	1	30	8	2	98	16	16	17	188	4.5%
介護療養型医療施設	1	0	0	0	0	0	0	1	1	0	3	0.1%
小規模多機能型居宅介護	0	0	0	6	1	0	41	9	10	1	68	1.6%
地域密着型通所介護	0	0	0	2	0	0	23	1	15	0	41	1.0%
認知症対応型通所介護	1	0	1	16	1	6	12	0	24	0	61	1.5%
定期巡回・随時対応型訪問介護看護	0	1	0	66	0	0	5	0	5	2	79	1.9%
看護小規模多機能型居宅介護	0	0	0	12	0	0	8	5	1	1	27	0.7%
認知症対応型共同生活介護	0	0	4	64	9	1	200	16	51	9	354	8.5%
地域密着型介護老人福祉施設入居者生	3	0	0	3	2	0	14	1	6	1	30	0.7%
住宅型有料老人ホーム	1	2	0	26	5	1	141	10	18	7	211	5.1%
サービス付き高齢者向け住宅	0	0	1	10	1	0	14	3	41	3	73	1.8%
養護老人ホーム	0	0	2	1	0	0	23	1	15	2	44	1.1%
軽費老人ホーム	0	0	0	0	0	0	8	0	0	0	8	0.2%
介護予防通所サービス	0	0	0	0	0	0	1	0	0	0	1	0.0%
合計	17	101	22	825	78	27	2032	279	585	182	4148	100.0%
構成比	0.4%	2.4%	0.5%	19.9%	1.9%	0.7%	49.0%	6.7%	14.1%	4.4%	100.0%	

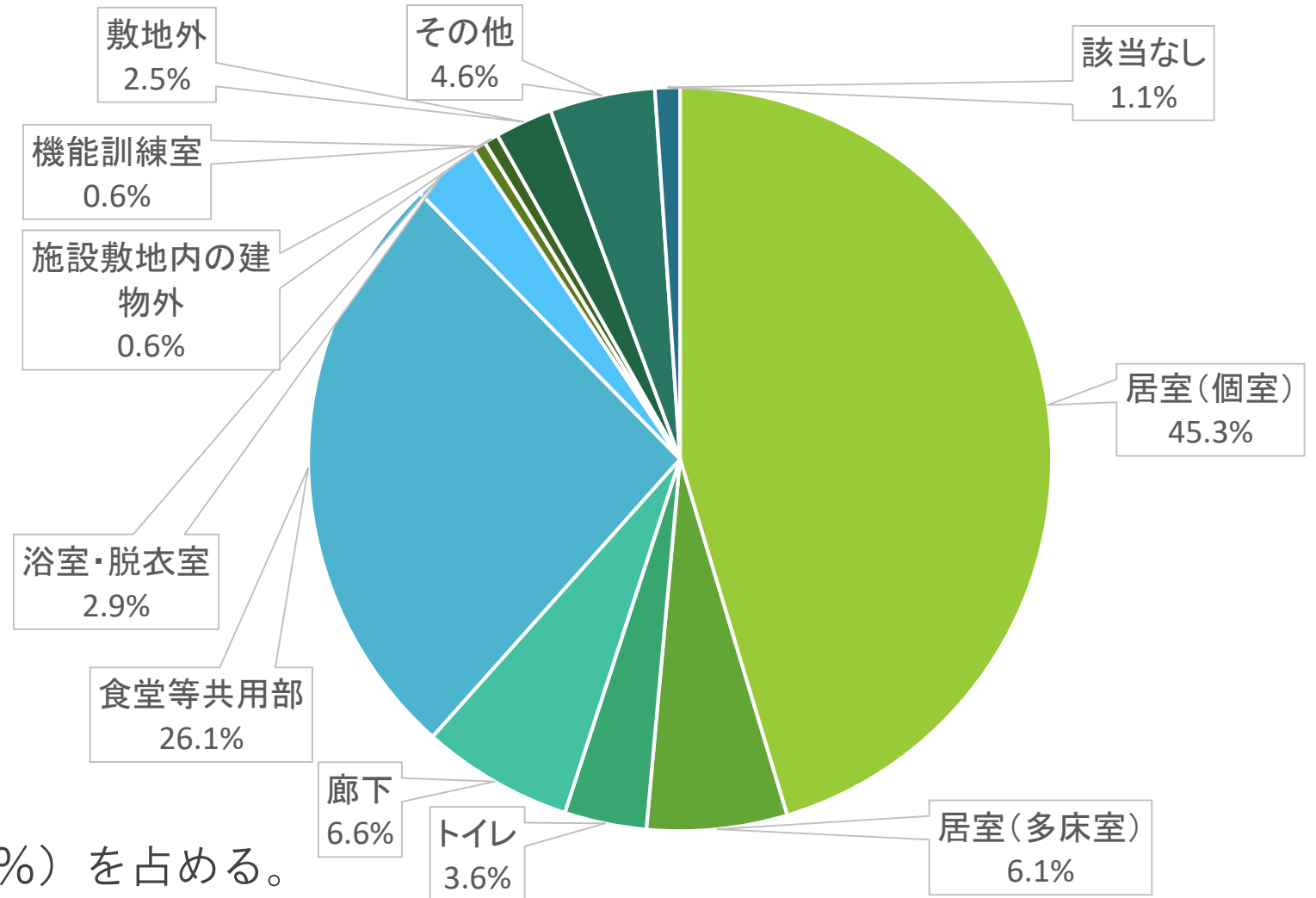


6 発生場所



6 発生場所

発生場所	件数	構成率
居室（個室）	1881	45.3%
居室（多床室）	253	6.1%
トイレ	148	3.6%
廊下	273	6.6%
食堂等共用部	1082	26.1%
浴室・脱衣室	122	2.9%
機能訓練室	24	0.6%
施設敷地内の建物外	26	0.6%
敷地外	104	2.5%
その他	190	4.6%
該当なし	45	1.1%
合計	4148	100.0%



- ・ 居室（個室）が半数近く（45.3%）を占める。
- ・ 食堂等の共用部についても30%近い報告数となる。



7 発生時間帯



7 発生時間帯

発生時間	0:00~0:59	1:00~1:59	2:00~2:59	3:00~3:59	4:00~4:59	5:00~5:59	6:00~6:59	7:00~7:59	8:00~8:59
件数	82	84	82	100	105	136	204	210	312
構成率	2.0%	2.0%	2.0%	2.4%	2.5%	3.3%	4.9%	5.1%	7.5%

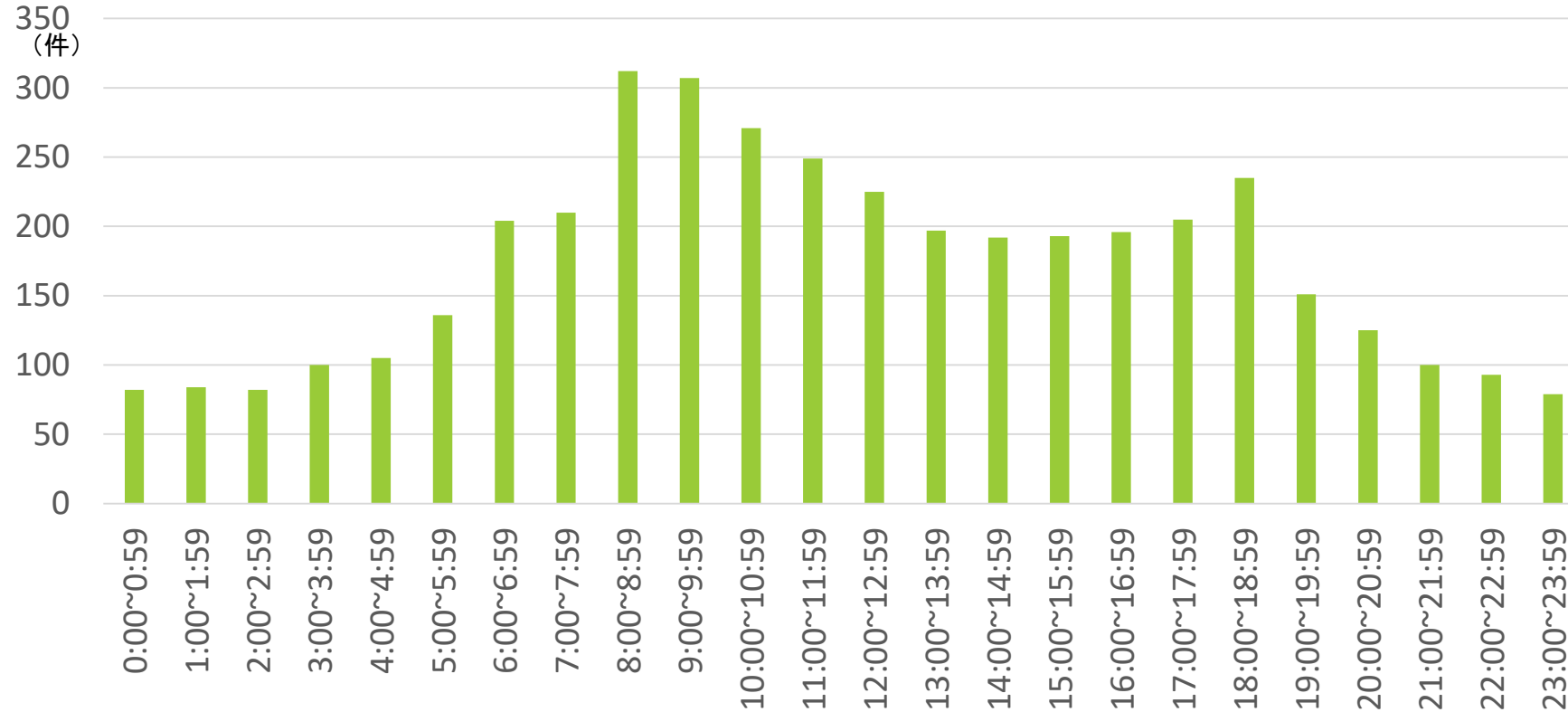
発生時間	9:00~9:59	10:00~10:59	11:00~11:59	12:00~12:59	13:00~13:59	14:00~14:59	15:00~15:59	16:00~16:59	17:00~17:59
件数	307	271	249	225	197	192	193	196	205
構成率	7.4%	6.5%	6.0%	5.4%	4.7%	4.6%	4.7%	4.7%	4.9%

発生時間	18:00~18:59	19:00~19:59	20:00~20:59	21:00~21:59	22:00~22:59	23:00~23:59	不明	合計
件数	235	151	125	100	93	79	15	726
構成率	5.7%	3.6%	3.0%	2.4%	2.2%	1.9%	0.4%	100.0%

- ・ 起床後や昼食・夕食後などの食事を終えた時間帯が多く見受けられる。



7 発生時間帯



- ・ 利用者が活動する機会の多い時間帯が多く見受けられる。
- ・ 深夜の時間帯にも発生あり。



8 発生時間帯 × 発生場所



8 発生時間帯 × 発生場所

発生場所 発生時間帯	居室（個 室）	居室（多 床室）	トイレ	廊下	食堂等共 用部	浴室・脱 衣室	機能訓練 室	施設敷地内 の建物外	敷地外	その他	該当なし	合計	構成比
0:00~0:59	66	6	3	4	1	0	0	0	1	1	0	82	2.0%
1:00~1:59	56	10	7	5	5	0	0	1	0	0	0	84	2.0%
2:00~2:59	61	10	2	5	2	0	0	0	0	2	0	82	2.0%
3:00~3:59	71	12	5	6	4	0	0	1	1	0	0	100	2.4%
4:00~4:59	69	18	7	8	2	0	0	0	1	0	0	105	2.5%
5:00~5:59	93	19	3	7	10	0	0	0	2	2	0	136	3.3%
6:00~6:59	130	16	12	12	23	0	0	0	5	6	0	204	4.9%
7:00~7:59	118	4	4	10	67	1	0	1	2	2	1	210	5.1%
8:00~8:59	109	11	1	18	144	0	0	2	7	20	0	312	7.5%
9:00~9:59	123	10	8	16	93	12	1	8	6	23	7	307	7.4%
10:00~10:59	91	15	5	19	72	37	2	1	8	17	4	271	6.5%
11:00~11:59	96	12	11	14	58	26	5	1	7	16	3	249	6.0%
12:00~12:59	50	5	4	7	121	4	1	0	3	28	2	225	5.4%
13:00~13:59	59	9	15	16	55	7	3	1	12	15	5	197	4.7%
14:00~14:59	74	9	6	16	44	18	3	1	7	7	7	192	4.6%
15:00~15:59	80	10	4	10	53	10	6	1	11	6	2	193	4.7%
16:00~16:59	54	17	14	18	55	4	3	5	10	14	2	196	4.7%
17:00~17:59	67	3	4	12	98	0	0	1	4	13	3	205	4.9%
18:00~18:59	73	10	5	15	114	2	0	0	3	7	6	235	5.7%
19:00~19:59	77	11	8	17	28	0	0	0	3	6	1	151	3.6%
20:00~20:59	72	9	9	13	17	0	0	0	2	2	1	125	3.0%
21:00~21:59	71	10	2	5	7	0	0	0	2	2	1	100	2.4%
22:00~22:59	61	8	3	11	7	0	0	1	2	0	0	93	2.2%
23:00~23:59	53	9	6	8	1	0	0	0	1	1	0	79	1.9%
不明	7	0	0	1	1	1	0	1	4	0	0	15	0.4%
合計	1881	253	148	273	1082	122	24	26	104	190	45	4148	100.0%
構成比	45.3%	6.1%	3.6%	6.6%	26.1%	2.9%	0.6%	0.6%	2.5%	4.6%	1.1%	100.0%	

・居室（個室）の
事故が多く見受け
られる



9 事故原因 × 発生場所



9 事故原因 × 発生場所

発生場所 事故原因	居室（個 室）	居室（多 床室）	トイレ	廊下	食堂等共 用部	浴室・脱 衣室	機能訓練 室	施設敷地内 の建物外	敷地外	その他	該当なし	合計	構成比
異食	4	1	2	0	9	0	0	0	0	1	0	17	0.4%
医療措置関連	76	3	2	1	6	8	3	0	0	1	1	101	2.4%
感染症の発生	7	1	1	0	3	0	0	0	1	1	8	22	0.5%
誤薬・与薬漏れ等	275	17	1	2	467	2	2	0	1	53	4	824	19.9%
誤嚥・窒息	21	0	0	0	56	1	0	0	0	1	0	79	1.9%
職員の不祥事	9	1	0	0	3	6	0	0	1	6	1	27	0.7%
転倒	1049	107	115	229	393	32	8	13	30	54	2	2032	49.0%
転落	122	49	12	24	39	16	1	3	4	9	0	279	6.7%
その他	230	51	11	13	89	43	9	10	61	48	20	585	14.1%
不明	88	23	4	4	17	14	1	0	6	16	9	182	4.4%
合計	1881	253	148	273	1082	122	24	26	104	190	45	4148	100.0%
構成比	45.3%	6.1%	3.6%	6.6%	26.1%	2.9%	0.6%	0.6%	2.5%	4.6%	1.1%	100.0%	

- ・ 転倒は個室の居室で特に多く発生
- ・ 食堂等共用部については特に誤薬・落薬・与薬漏れが多く発生している



介護保険事業者等における事故報告

集計・分析結果
(全サービス共通)

以上で終了です。

御清聴ありがとうございました。

