

# 相談機関

## 川崎市 精神保健福祉ガイドマップ



**川崎市健康福祉局**  
障害保健福祉部 精神保健課

川崎区宮本町1番地  
電話 200-3608 FAX 200-3932

※電話番号やFAX番号について、川崎市内のものは市外局番(044)を省略し掲載しています  
※記載内容は、年度途中で変更となる可能性があります

### 各区役所地域みまもり支援センター-高齢・障害課精神保健係

名称	所在地	電話	FAX
川崎区役所	川崎区東田町8	201-3213	201-3301
幸区役所	幸区戸手本町1-11-1	556-6695	555-3192
中原区役所	中原区小杉町3-245	744-3297	744-3345
高津区役所	高津区下作延2-8-1	861-3309	861-3249
宮前区役所	宮前区宮前平2-20-5	856-3262	856-3163
多摩区役所	多摩区登戸1775-1	935-3324	935-3396
麻生区役所	麻生区万福寺1-5-1	965-5259	965-5206

### 専門相談機関

地図番号	名称	所在地	電話	FAX
1	総合リハビリテーション推進センター	川崎区日進町5-1 川崎市複合福祉センター 2F	200-3195 200-3197	200-3974
2	こころの相談所	川崎区東田町8 川崎区役所 4F	201-3241 201-3242	201-3240
3	南部リハビリテーションセンター(南部地域支援室)	川崎区日進町5-1 川崎市複合福祉センター 2F	200-0834	200-3974
4	中部リハビリテーションセンター(中部地域支援室)	中原区井田3-16-1	750-0686	750-0671
5	北部リハビリテーションセンター(北部地域支援室)	麻生区百合丘 2-8-2	281-6621	966-0282
6	ひきこもり地域支援センター	川崎区日進町5-1 川崎市複合福祉センター 3F	223-6826	223-7892
7	発達相談支援センター	川崎区日進町5-1 川崎市複合福祉センター 3F	223-3304	200-0206
8	川崎南部就労援助センター	川崎区日進町5-1 川崎市複合福祉センター 3F	201-8663	201-8668
9	中部就労援助センター	中原区小杉町3-264-3 富士通ユニオンビル 3F	739-1294	739-1295
10	百合丘就労援助センター	麻生区百合丘2-8-2 北部リハビリテーションセンター 3F	281-3985	281-3987
11	川崎市生活自立・仕事相談センター(だいいジョブセンター)	川崎区駅前本町11-2 川崎フロンティアビル 5F	245-5120	245-0710

# 相談機関

## 電話相談窓口

名称	受付時間	電話	FAX
こころの電話相談	毎日 9:00~21:00 (年末年始は9:00~17:00)	246-6742	-
思春期精神保健電話相談	月~金 8:30~12:00 13:00~17:00 (祝日・年末年始を除く)	201-3242	-
心の健康相談	毎週月・金 10:00~16:00 (祝日・年末年始を除く)	813-4555	FAX兼用
アルコール等の依存症に関する相談	月~金 8:30~12:00 13:00~17:00 (祝日・年末年始を除く)	201-3242	223-7304
女性のための依存症電話相談	毎週火 13:00~17:00 (祝日・年末年始を除く)	201-3242	-
自死遺族関連事業(ほっとライン)	第2第4木 12:00~16:00	966-9951	-
川崎いのちの電話	365日 24時間相談受付	733-4343	-
精神科救急医療情報窓口	平日夜間17:00~翌8:30 土日祝日8:30~翌8:30	045-261-7070	-

# 障害福祉サービス事業所

## 障害者相談支援センター

地図番号	区	名称	所在地	電話	FAX
1	川崎	ふじみ	川崎区大島1-8-6	233-9949	246-0941
2	川崎	いっしょ	川崎区京町1-8-10 リアルピア京町 101	201-6952	271-5776
3	川崎	かわさきLife	川崎区新川通5-11 金子ビル 701	201-7286	201-7266
4	川崎	さらん	川崎区桜本1-9-9	270-2250	266-0030
5	幸	ラルゴ	幸区北加瀬2-11-17	599-6075	599-6076
6	幸	つかごし	幸区塚越3-427 塚越ハイツ1階	400-2050	400-2050
7	幸	あんさんぶる	幸区小向町4-61-101	223-8290	223-8432

# 障害福祉サービス事業所

## 地域活動支援センター(A型)

地図番号	名称	所在地	電話	FAX
1	地域生活支援センター アダージオ	川崎区渡田向町 26-10	223-5063	200-9349
2	地域生活支援センター りつぷる	幸区古市場1808-1 N-エール1F	548-0189	FAX 兼用
3	中部地域生活支援センターはるかぜ	中原区井田 3-16-1	750-8908	788-8831
4	たかつ生活支援センターにこぼ	高津区下作延 4-3-12 上中村ビル1F	982-7872	272-8327
5	地域生活支援センター オリオン	宮前区土橋3-1-6 富士見プラザ フォンテヌ鷺沼1F	862-6267	862-6268
6	地域生活支援センター ホルト長沢	多摩区長沢 1-5-14	976-4123	975-6690
7	北部地域生活支援センターゆりあす	麻生区百合丘 2-8-2	281-6641	966-2612

## 地域活動支援センター(B・C・D型)

地図番号	名称	所在地	電話	FAX
1	がんばるぞ大師	川崎区藤崎4-17-20	589-5480	FAX 兼用
2	サボン草	川崎区塩浜2-21-3	288-5159	FAX 兼用
3	みなみ	川崎区四谷上町12-25 エスポジション 102	276-5049	276-6678
4	ほっとスペース m a n n a	川崎区桜本1-8-22	589-3108	FAX 兼用
5	かもめ	川崎区浅田3-8-3	333-7545	FAX 兼用
6	みゆき作業所	幸区古市場1808-1	511-5001	FAX 兼用
7	かもみいる	幸区南加瀬3-4-5 シャルムファカセ 301	201-4439	FAX 兼用
8	オアシス井田	中原区井田中ノ町41-7	789-9743	789-9749
9	窓の会	中原区新城3-9-19-101	777-6255	FAX 兼用
10	すろーすてっぷ	中原区小杉陣屋町 1-13-6-401	819-7836	FAX 兼用
11	喫茶ほっと	高津区溝口1-6-10 てくのかわさき 2F	812-1147	FAX 兼用
12	サボン草 II	高津区梶ヶ谷3-1-13	740-9186	865-5185

## 地域相談支援センター

地図番号	区	名称	所在地	電話	FAX
8	中原	すまいる	中原区北谷町12 グレースピアヤワタ 102	201-1280	FAX 兼用
9		もとすみ	中原区木月2-18-6 メゾン吉吉203	863-6251	863-6744
10		ワルツ	中原区上小田中6-42-12 コーポ紙屋 202	819-6657	819-6658
11	高津	みんなの	中原区今井南町8-5 アイテック武蔵小杉101	281-7118	281-3616
12		ほおり	高津区千年924 小川ビル 101	789-8421	789-8422
13	宮前	まいうえい	高津区下作延6-4-3	400-7224	833-5887
14		すいせん	高津区溝口2-17-8 ハイメルハウゼII 101	299-9167	299-9168
15	多摩	ポポラス	宮前区宮前平1-8-11 サザンクロス宮前 203	870-5236	870-5237
16		れもん	宮前区神木町5-1-4 エスペランサ宮前 203	740-9043	740-9143
17		シリウス	宮前区鷺沼1-2-1 安藤マンション 403	920-9105	920-9106
18	麻生	いろはにこんべいとろ	多摩区中野島4-19-14 プリメーラSS 101	299-6510	299-7985
19		ふれあい	多摩区登戸1763 ライフガーデン向ヶ丘 2階	819-7770	931-3381
20	麻生	アベク	多摩区長沢1-19-1-101	948-9890	948-9892
21		あんず	麻生区黒川172-1 グリーンステージ102	322-8433	322-8434
22	麻生	ひまわり	麻生区上麻生6-5-12-108	322-9591	322-9592
23		それいゆ	麻生区万福寺1-1-1 新百合ヶ丘シティビル 304	969-7447	951-0071

## 基幹相談支援センター

地図番号	区	名称	所在地	電話	FAX
24	川崎・幸	川崎市 南部	川崎区大島1-4-8 イーストブルー101	222-8281	589-5781
25	中原・高津	川崎市 中部	高津区坂戸3-2-1 かながわサイエンスパーク西棟 408-A	328-5466	328-5467
26	鎌倉・麻生	川崎市 北部	麻生区万福寺2-4-7 アンソテラス新百合ヶ丘 102	299-8895	299-8896

## 発達障害地域活動支援センター

番号	名称	所在地	電話	FAX
23	ゆりの木	麻生区上麻生1-7-11 クラウンビル301	969-7177	951-2177

## 依存症地域活動支援センター

番号	名称	所在地	電話	FAX
24	川崎マックアルコールケアセンター	川崎区東門前2-2-10	266-6708	287-2516
25	K - G A P	川崎区中島3-12-1 木村兼ビルコマホール1階	742-7162	742-7152
26	川崎ダルク・デイケアセンター	中原区新城4-1-1 新城NHビル 2F	798-7608	798-7610
27	アルコールケアセンターたんぽぽ	高津区溝口2-7-9 ツツハビル 2F	822-0699	FAX 兼用

## 救護施設(生活保護法に基づく保護施設)

名称	所在地	電話	FAX
ノーマ・ヴィラージュ 聖風苑	川崎区池上新町 3-1-3	287-2235	-

## 宿泊型自立訓練施設・ショートステイ

名称	所在地	電話	FAX
障害者支援施設 川崎ラシクル	川崎区日進町5-1 川崎市複合福祉センター内	589-3880	589-3890
桜の風 ちみの木ユニット	中原区井田3-16-1	920-9006	788-7968

# 医療機関

## 精神科病院・精神科のある病院

(※は精神科デイケア併設 ◆は認知症デイケア併設 ◇はリワーク併設)

地図番号	名称	所在地	電話	精神科
1	川崎市立川崎病院	川崎区新川通12-1	233-5521	○
2	A O I 国際病院	川崎区田町2-9-1	277-5511	
※3	栗田病院	幸区小倉2-30-13	599-2441	○
4	関東労災病院	中原区木月住吉町1-1	411-3131	
5	川崎市立井田病院	中原区井田2-27-1	766-2188	
6	帝京大学医学部附属溝口病院	高津区二子5-1-1	844-3333	
※7	ハートフル川崎病院	高津区下野毛2-1-3	833-7151	○
8	虎の門病院分院	高津区梶ヶ谷1-3-1	877-5111	
※9	東横恵愛病院	宮前区有馬4-17-23	877-5522	○
◆10	かわさき記念病院	宮前区瀬見台20-1	977-8877	○
11	聖マリアンナ医科大学病院	宮前区菅生2-16-1	977-8111	○
※◇12	武田病院	多摩区登戸3193	911-4050	○
※13	生田病院	多摩区西生田5-24-1	966-2151	○
14	川崎市立多摩病院	多摩区宿河原1-30-37	933-8111	
15	川崎田園都市病院	麻生区片平1782	988-1118	○
16	新百合ヶ丘総合病院	麻生区古沢都古255	322-9991	

## 精神科・心療内科のある診療所・クリニック

(※は精神科・心療内科併設 ◇はリワーク併設)

地図番号	名称	所在地	電話
1	こころの相談所	川崎区東田町8 川崎区役所 4F	201-3241
2	かわさき診療所	川崎区砂子2-6-2 川崎三恵ビル7F	221-0100
3	川崎沼田クリニック	川崎区沼田2-11-20 加瀬ビル133 402号室	589-5377
4	みらいクリニック	川崎区駅前本町14-6 マーブル川崎 7F	200-7771
5	マディヤーマ・メンタルクリニック川崎	川崎区駅前本町18-2 金子ダイヤモンドビル9F	874-6500
※6	かわさきデイケア・クリニック	川崎区小倉1-8 林ビル川崎 1F	221-0101
7	池上クリニック	川崎区浅田3-7-15	333-4114
8	小泉クリニック	川崎区鶴間1-2-3	366-8900
9	川崎西心療クリニック	幸区中幸町4-42 金子ビル 3F	533-7350
10	大野クリニック	幸区堀田580 ソリッドスクエア西館 2F	556-8602
11	ふるしょうクリニック	幸区大宮町12-7 TMビル II 1F	201-6688
12	川崎ファミリークリニック	幸区大宮町12-7 TMビル II 3F	223-6367
13	けいクリニック	幸区南幸町3-104 中川ビル 3F	556-5312
14	川崎幸クリニック	幸区南幸町1-27-1	544-1020
15	小泉クリニック	幸区神明町2-9-5	533-3138
16	おくら皮科クリニック	幸区小倉5-19-23 クロスガール川崎 210	589-7471
17	新川崎こころのクリニック	幸区鹿島田1丁目8-33 はとりビル 1F	533-0556
18	武蔵小杉 J クリニック	中原区新丸子東2-924 服部ビル 2F	430-0310
19	さくらライフ新丸クリニック	中原区新丸子東2-897-1 ラポール新丸 202	050-6875-0712
20	元住吉心療クリニック	中原区木月住吉町2-31 2F	789-8210

## 高次脳機能障害地域活動支援センター

地図番号	名称	所在地	電話	FAX
21	元住吉こころクリニック 心療内科・精神科	中原区木月1-22-1 元住吉プラザビル5F	789-8881	
22	日吉心療所	中原区木月1-33-2	982-1102	
23	中島クリニック	中原区井田中ノ町8-36	751-2126	
24	武蔵新城こころのクリニック	中原区新城5-9-23 奥田ビル 2F2-1号室	755-0556	
25	中原こころのクリニック	中原区小田中6-21-7 リーパーク 4F	819-6733	
26	メンタルクリニック エルデ	中原区小杉町3-428-6 小杉山崎ビル 303・304	738-1120	
27	長谷川診療所	中原区小杉町3-252 朝日バリオ武蔵小杉 102	733-2918	
28	心のクリニック武蔵小杉	中原区小杉町3-441-1 エントピア武蔵小杉 2F	733-9510	
29	加藤順クリニック	中原区小杉町2-12-11 エントピア武蔵小杉 1F	272-7201	
30	こころと痛みクリニック	中原区小杉町3-249-2 クレアホームズ小杉 1F	738-2232	
31	手塚こころクリニック 心療内科・精神科	中原区小杉町3-20-1 光ビル20 5階A	322-9970	
32	武蔵小杉こころクリニック 心療内科・精神科・内科	中原区小杉町3-1501-1 セント武蔵小杉A棟203	299-7099	
33	満のメンタルクリニック	高津区溝口2-143 MSビル 2F	833-6262	
34	高津心音メンタルクリニック	高津区溝口1-12-18 志村ビル 6階	455-7500	
35	ハッピーマイルクリニック	高津区溝口1-12-20 ウエストキャニオン II 3F	322-0787	
36	溝の口ココロクリニック	高津区溝口1-17-7 橋本ビル 2階	328-9410	
37	北条クリニック	高津区久本3-1-31 ユーランド溝ノ口ビル5F	328-5357	
38	みぞのくちクリニック	高津区久本3-2-3-102	850-3132	
39	いすみ医院	高津区下作延2-4-3 溝の口メディカルモール 4F	750-8533	
40	国島医院	高津区下作延3-22-7	877-3871	
41	河村クリニック			

# かわさき精神保健福祉イラストマップ

(2026年3月時点)

- 各区役所地域みまもり支援センター  
高齢・障害課(精神保健係) ..... 7ヶ所
- 専門相談機関 ..... 11ヶ所
- 障害者相談支援センター ..... 26ヶ所
- 地域活動支援センター(A型) ..... 7ヶ所
- 地域活動支援センター(B・C・D型) ..... 21ヶ所
- その他地域活動支援センター ..... 6ヶ所
- 精神科病院・精神科のある病院 ..... 16ヶ所
- 精神科・心療内科のある診療所・クリニック ..... 62ヶ所

麻生区	
■ 専門相談機関	
5	北部リハビリテーションセンター(北部地域支援室)
10	百合丘就労援助センター
■ 障害者相談支援センター(地域相談支援センター)	
21	あんず
22	ひまわり
23	それいゆ
■ 障害者相談支援センター(基幹相談支援センター)	
26	川崎市北部
■ 地域活動支援センター(A型)	
7	北部地域生活支援センターゆりあす
■ 地域活動支援センター(B・C・D型)	
19	日だまり工房
20	はみんぐばーど
21	さくらスタジオ
■ 発達障害地域活動支援センター	
23	ゆりの木
■ 精神科病院・精神科のある病院	
15	川崎田園都市病院
16	新百合ヶ丘総合病院
■ 精神科・心療内科のある診療所・クリニック (※は精神科デイケア併設) (◇はリワーク併設)	
56	フィールファインクリニック
57	ガイアクリスタルクリニック
58	新百合ヶ丘スマイルメンタルクリニック
59	百合丘メンタルクリニック
60	新百合ヶ丘こころのクリニック
61	あさお井澤クリニック
62	新百合ヶ丘なかむらクリニック
63	しんゆりメンタルヘルスクリニック(※)

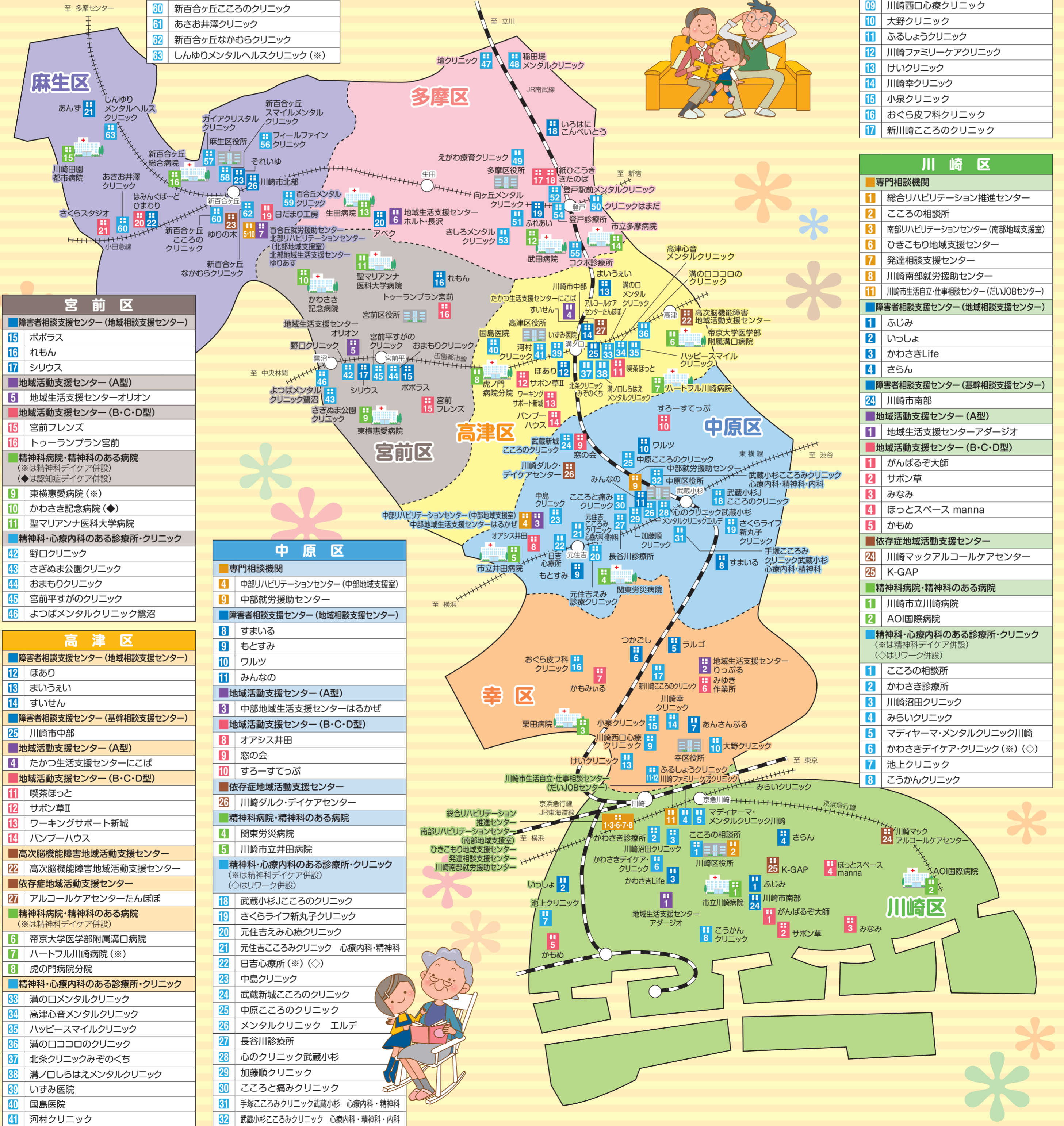
多摩区	
■ 障害者相談支援センター(地域相談支援センター)	
18	いろはにこんべいとう
19	ふれあい
20	アベク
■ 地域活動支援センター(A型)	
6	地域生活支援センターホルト・長沢
■ 地域活動支援センター(B・C・D型)	
17	きたのぼ
18	紙ひこうき
■ 精神科病院・精神科のある病院 (※は精神科デイケア併設) (◇はリワーク併設)	
12	武田病院(※)(◇)
13	生田病院(※)
14	川崎市立多摩病院
■ 精神科・心療内科のある診療所・クリニック (※は精神科デイケア併設)	
47	檀クリニック
48	稲田堤メンタルクリニック
49	えがわ療育クリニック
50	クリニックはまだ
51	向ヶ丘メンタルクリニック
52	登戸駅前メンタルクリニック
53	きしるメンタルクリニック(※)
54	登戸診療所
55	ココボ診療所

幸区	
■ 障害者相談支援センター(地域相談支援センター)	
5	ラルゴ
6	つかごし
7	あんさんぶる
■ 地域活動支援センター(A型)	
2	地域生活支援センターりっぶる
■ 地域活動支援センター(B・C・D型)	
6	みゆき作業所
7	かもみいる
■ 精神科病院・精神科のある病院 (※は精神科デイケア併設)	
3	栗田病院(※)
■ 精神科・心療内科のある診療所・クリニック	
09	川崎西口心療クリニック
10	大野クリニック
11	ふるしようクリニック
12	川崎ファミリーケアクリニック
13	けいクリニック
14	川崎幸クリニック
15	小泉クリニック
16	おくら皮膚科クリニック
17	新川崎こころのクリニック

宮前区	
■ 障害者相談支援センター(地域相談支援センター)	
15	ポボラス
16	れもん
17	シリウス
■ 地域活動支援センター(A型)	
5	地域生活支援センターオリオン
■ 地域活動支援センター(B・C・D型)	
15	宮前フレンズ
16	トゥーランプラン宮前
■ 精神科病院・精神科のある病院 (※は精神科デイケア併設) (◇は認知症デイケア併設)	
9	東横恵愛病院(※)
10	かわさき記念病院(◇)
11	聖マリアンナ医科大学病院
■ 精神科・心療内科のある診療所・クリニック	
42	野口クリニック
43	さぎぬま公園クリニック
44	おまもりクリニック
45	宮前平すがのクリニック
46	よつばメンタルクリニック鷺沼

中原区	
■ 専門相談機関	
4	中部リハビリテーションセンター(中部地域支援室)
9	中部就労援助センター
■ 障害者相談支援センター(地域相談支援センター)	
8	すまいる
9	もつすみ
10	ワルツ
11	みんなの
■ 地域活動支援センター(A型)	
3	中部地域生活支援センターはるかぜ
■ 地域活動支援センター(B・C・D型)	
8	オアシス井田
9	窓の会
10	すーすてっぷ
■ 依存症地域活動支援センター	
26	川崎タルク・デイケアセンター
■ 精神科病院・精神科のある病院 (※は精神科デイケア併設) (◇はリワーク併設)	
4	関東労災病院
5	川崎市立井田病院
■ 精神科・心療内科のある診療所・クリニック (※は精神科デイケア併設) (◇はリワーク併設)	
18	武蔵小杉Jこころのクリニック
19	さくらライフ新丸子クリニック
20	元住吉えみ心療クリニック
21	元住吉こころみクリニック 心療内科・精神科
22	日吉心療所(※)(◇)
23	中島クリニック
24	武蔵新城こころのクリニック
25	中原こころのクリニック
26	メンタルクリニック エルデ
27	長谷川診療所
28	心のクリニック武蔵小杉
29	加藤順クリニック
30	こころと痛みクリニック
31	手塚こころみクリニック武蔵小杉 心療内科・精神科
32	武蔵小杉こころみクリニック 心療内科・精神科・内科

高津区	
■ 障害者相談支援センター(地域相談支援センター)	
12	ほあり
13	まいうえい
14	すいせん
■ 障害者相談支援センター(基幹相談支援センター)	
25	川崎市中部
■ 地域活動支援センター(A型)	
4	たかつ生活支援センターにこぼ
■ 地域活動支援センター(B・C・D型)	
11	喫茶ほっと
12	サボン草II
13	ワーキングサポート新城
14	ハンパーハウス
■ 高次脳機能障害地域活動支援センター	
22	高次脳機能障害地域活動支援センター
■ 依存症地域活動支援センター	
27	アルコールケアセンターたんぼぼ
■ 精神科病院・精神科のある病院 (※は精神科デイケア併設)	
6	帝京大学医学部附属溝口病院
7	ハートフル川崎病院(※)
8	虎の門病院分院
■ 精神科・心療内科のある診療所・クリニック	
33	溝の口メンタルクリニック
34	高津心音メンタルクリニック
35	ハッピースマイルクリニック
36	溝の口ココロのクリニック
37	北条クリニックみそのくち
38	溝ノ口しらはえメンタルクリニック
39	いずみ医院
40	国島医院
41	河村クリニック



川崎区	
■ 専門相談機関	
1	総合リハビリテーション推進センター
2	こころの相談所
3	南部リハビリテーションセンター(南部地域支援室)
6	ひきこもり地域支援センター
7	発達相談支援センター
8	川崎南部就労援助センター
11	川崎市生活自立・仕事相談センター(だいのびセンター)
■ 障害者相談支援センター(地域相談支援センター)	
1	ふじみ
2	いっしょ
3	かわさきLife
4	さらん
■ 障害者相談支援センター(基幹相談支援センター)	
24	川崎市南部
■ 地域活動支援センター(A型)	
1	地域生活支援センターアダージオ
■ 地域活動支援センター(B・C・D型)	
1	がんばるぞ大師
2	サボン草
3	みなみ
4	ほっとスペース manna
5	かもめ
■ 依存症地域活動支援センター	
24	川崎マックアルコールケアセンター
25	K-GAP
■ 精神科病院・精神科のある病院	
1	川崎市立川崎病院
2	AOI国際病院
■ 精神科・心療内科のある診療所・クリニック (※は精神科デイケア併設) (◇はリワーク併設)	
1	こころの相談所
2	かわさき診療所
3	川崎沼田クリニック
4	みらいクリニック
5	マディヤーマ・メンタルクリニック川崎
6	かわさきデイケア・クリニック(※)(◇)
7	池上クリニック
8	こうかんクリニック