

第10期

かわさき健幸福寿

プロジェクト

おかげさまで
10周年!



Colors, Future!

いろいろって、未来。

川崎市

川崎市健康福祉局長寿社会部

高齢者事業推進課



介護が必要になっても

「したい」「やりたい」をあきらめない！

介護が必要になっても、「こんな生活を送りたい」という目標を持って、
介護サービス事業所と利用者の方が一緒に、
その達成に向けて取り組んでいただきます。

要介護度等の改善・維持につなげた事業所のケアを評価し、
インセンティブ（報奨）を贈呈します。

「したい」「やりたい」をサポートしている、
介護サービス事業所を
応援させていただきます！！





平成28年から本格的に開始

ついに10年目を迎えました！

これまでの9年間で…

利用者の方
延べ
4,100人
以上



事業所
延べ
2,600か所
以上

要介護度等の改善・維持に向けて取り組みいただきました。

ひとりでトイレに行きたい！

近所のコンビニに行って
買い物がしたい！

歩けるように
なりたい！

約2割の方が取組期間中に
やりたいことを実現！

今できていることを
続けたい！

約4割の方が取組期間終了後も
実現に向けて継続中！

旅行に
行きたい！



地域の
お祭りに
参加したい！

要介護度等の改善・維持に一緒に向けて取り組みませんか？₃



第8期かわさき健幸福寿プロジェクトで 「金賞」を受賞された方の事例を紹介します。

要介護度等の改善・維持によって
「したい」「やりたい」を叶えるためのきっかけのひとつとして、
ぜひ「かわさき健幸福寿プロジェクト」をご活用ください。





「杖無しであるけるようになりたい！」

要介護
4

令和3年9月 脳出血で入院

令和4年1月 自宅に戻る
通所リハの利用開始

令和5年6月 機能訓練型通所介護の利用開始

令和5年7月 第8期プロジェクト参加

要介護
2

令和6年6月 外出の練習を開始
通所リハで階段昇降のメニューを追加



第8期「金賞」

「ひとりでトイレに行きたい！」



要介護
4

令和5年2月 腰椎圧迫骨折 車いす移動に

3月 通所介護を利用

4月 歩行等動作の評価を実施
車いす足こぎでの移動を勧められる

6月 訪問リハビリ開始

8月 第8期プロジェクト参加

10月 車いすでの足こぎが安定し
ひとりでトイレに行けるように

要介護
2

令和6年4月 職員の見守りのもと、歩行練習を継続

第8期「金賞」





「周りの役に立ちたい！」

要介護
5

令和2年6月 特別養護老人ホーム入所

令和4年7月 コロナの影響で活動量が落ちる

令和5年5月 認知症による不安症状を抱え、
時折物盗られ妄想が見られる
不安症状の緩和につなげるため
軽作業の手伝いを願う

12月 第8期プロジェクト参加

理学療法士による機能訓練に加え、
自主的な歩行訓練を行うように

令和6年9月 ベッドから車いすへの移乗動作が安定
第8期「金賞」

要介護
3



『かわさき健幸福寿プロジェクト』の効果

このプロジェクトに参加された方は、
全国平均よりも、**介護度が軽くなる人が多い！**

～介護度が軽くなった人の割合～

第8期
かわさき健幸福寿
プロジェクト参加者

16.1%

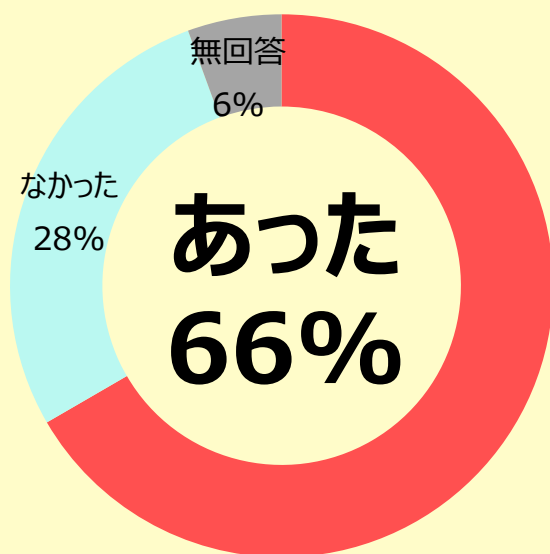
全国平均

8.0%

2倍以上!!

第8期に参加された利用者・家族の約7割に、
事業所の約8割に**プラスの変化あり!**

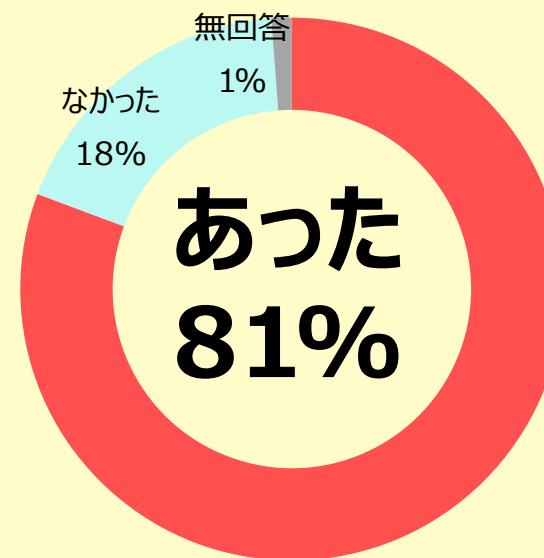
～利用者の変化～



【変化の内容】

- ・意欲が向上した（本人・家族それぞれに）
- ・ADLで能力向上した項目があった 等

～事業所の変化～



【変化の内容】

- ・職員が改善を意識した視点を持つようになった
- ・職員の意欲が向上した 等

参加資格

利用者

要介護1～5の認定を受けている方で
川崎市の介護保険被保険者証をお持ちのすべての方

事業所

市内に所在する**全ての指定介護保険事業所**

- ★在宅の場合は、ケアに関わる市内の2事業所以上でチームを結成して参加してください。
- ★施設等の場合は、施設内の多職種で連携して参加してください。

1

参加の確認

利用者・家族様

参加の意思をケアマネジャーや
利用中の事業所のスタッフの方
にお示ください。

プロジェクトに
参加してみたいな！



事業所

利用者にお声かけいただき、
目標や参加の意思を
確認してください。

〇〇さんの想いを
叶えたい！



2

事業所でチームを結成



在宅の場合

ケアに関わる市内事業所
2事業所以上でチームを結成して
参加してください。

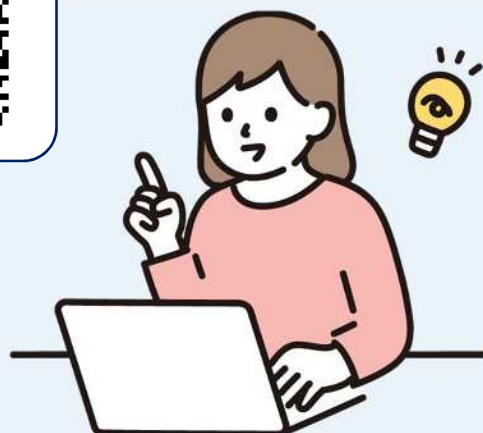
施設などの場合

ケアに関わる多職種で
連携して参加してください。

3

参加の申請

詳細はこちら



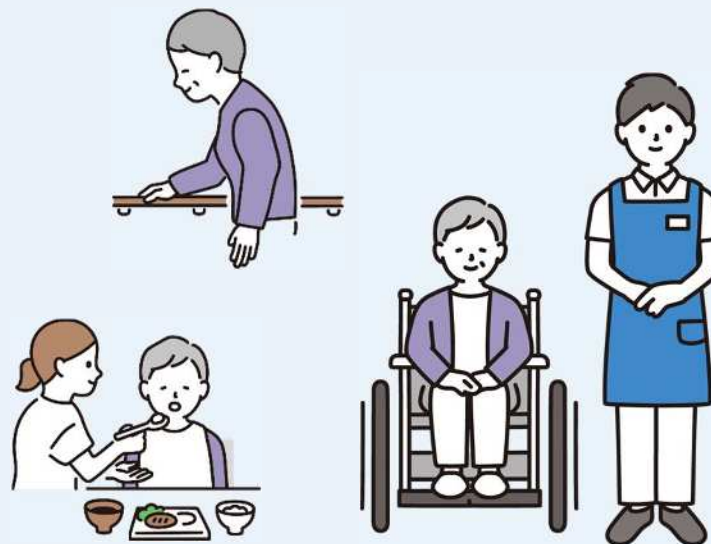
事業所の方が申し込みをしてください。

在宅の場合は、
チーム内で代表の事業所を決めて、
申し込みをしてください。

※居宅介護支援事業所以外からの申込も可能です。

4

サービスの提供



**利用者の希望を踏まえて、
要介護状態の改善・維持に向け、
サービスを提供してください。**

市が所有する介護認定のデータを用いて、
**令和7年7月1日時点と令和8年6月30日時点の
要介護度とADLで評価を実施**

※参加申込時期に関わらず、7月1日と翌年6月30日時点で評価を実施します。

報告書等の提出はありません！



**結果に応じて、
ご利用者様、事業所様にインセンティブを贈呈**

第10期事業スケジュール

令和7年									令和8年									
4月	5月	6月	7月	8月	9月	10月	11月	12月	1月	2月	3月	4月	5月	6月	7月	8月	9月	10月

取組期間

参加受付期間


表彰式

結果通知



1

利用者にお声かけ
参加の確認



2

他の事業所にお声かけ
事業所でチームを結成

3

参加手続き

【申請内容】
事業所の情報
利用者の情報

5

市から
取組結果や
インセンティブ
を受け取る

**ケアプラン等の
提出は
ありません！**



**取組期間終了時に
報告書等の
提出はありません！**

利用者

- ◆参加の証、キーホルダー
- ◆表彰式での市長からの表彰
- ◆記念品（要介護度等が改善した方）



事業所

- ◆報奨金（要介護度等が改善した場合）
- ◆表彰式での市長からの表彰
- ◆認証シールの交付
- ◆市ホームページ等での広報 など



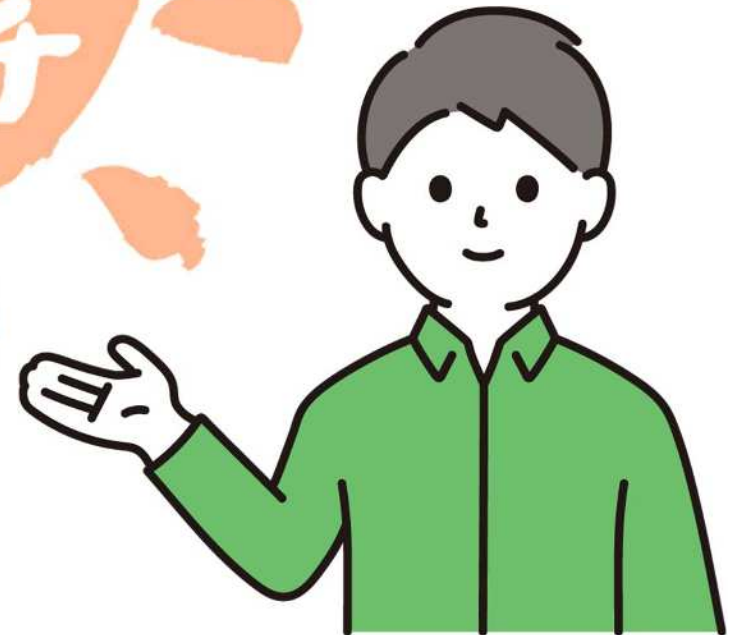
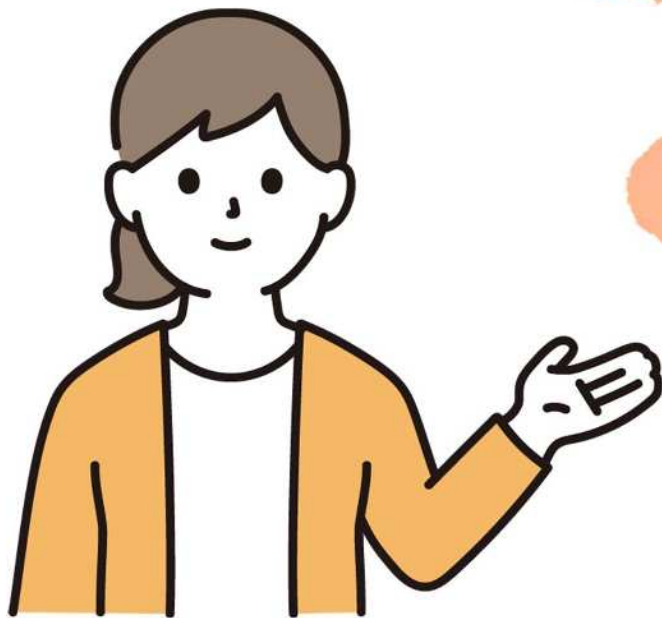
特設サイトのご紹介

表彰式の様子、取組事例、参加事業所一覧などのほか、
事業所へのお知らせなどもご覧いただけます。
ぜひご覧ください！



<https://kawasakifukuju.jp/>

皆様のご参加を
心よりお待ちしております



【問合せ】高齢者事業推進課介護基盤係
電話044-200-2454