

れい わ ねんかわさき し は た ち いわ しきてん さん か かん あんない
令和8年川崎市「二十歳を祝うつどい」式典の参加に関するご案内

こべつ しえん ひつよう かた くるま らいじょう かた む
(個別の支援が必要な方、お車で来場したい方向け)

1. らいじょうほうほう 来場方法について

(1) 公共交通機関(武蔵小杉駅からの臨時バス等)で来場する場合



① 武蔵小杉駅からの臨時バス等を降車したら、手荷物検査所（入口専用テント）を通り、上記

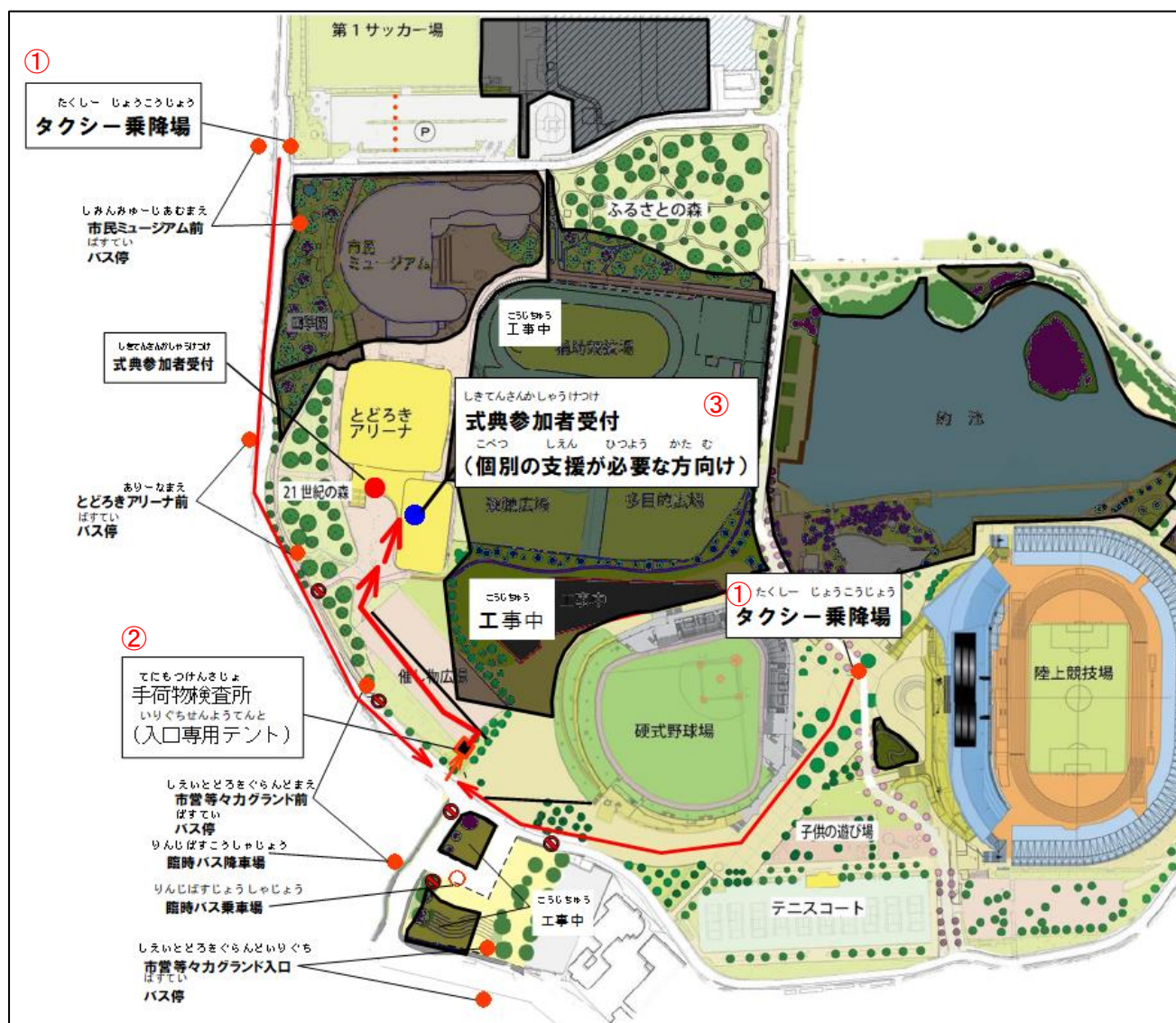
ちず あか やじるし しめ けい ろ すず
地図の赤い矢印(→)で示された経路を進んでください。

② メインアリーナ入口の 式典参加者受付 の列には並ばず、右手のサブアリーナ1階にある

しきてんさん かしょうけつけ こべつ しえん ひつよう かた む こ うけつけ おこな あと す た っ ぷ
式典参加者受付(個別の支援が必要な方向け)にお越してください。受付を行った後、スタッフ

かいじょうない あんない
が会場内へご案内いたします。

(2) タクシーで来場する場合



① 2か所ある「タクシー乗降場」のどちらかで降車し、上記地図の赤い矢印(→)で示された経路を進んでください。

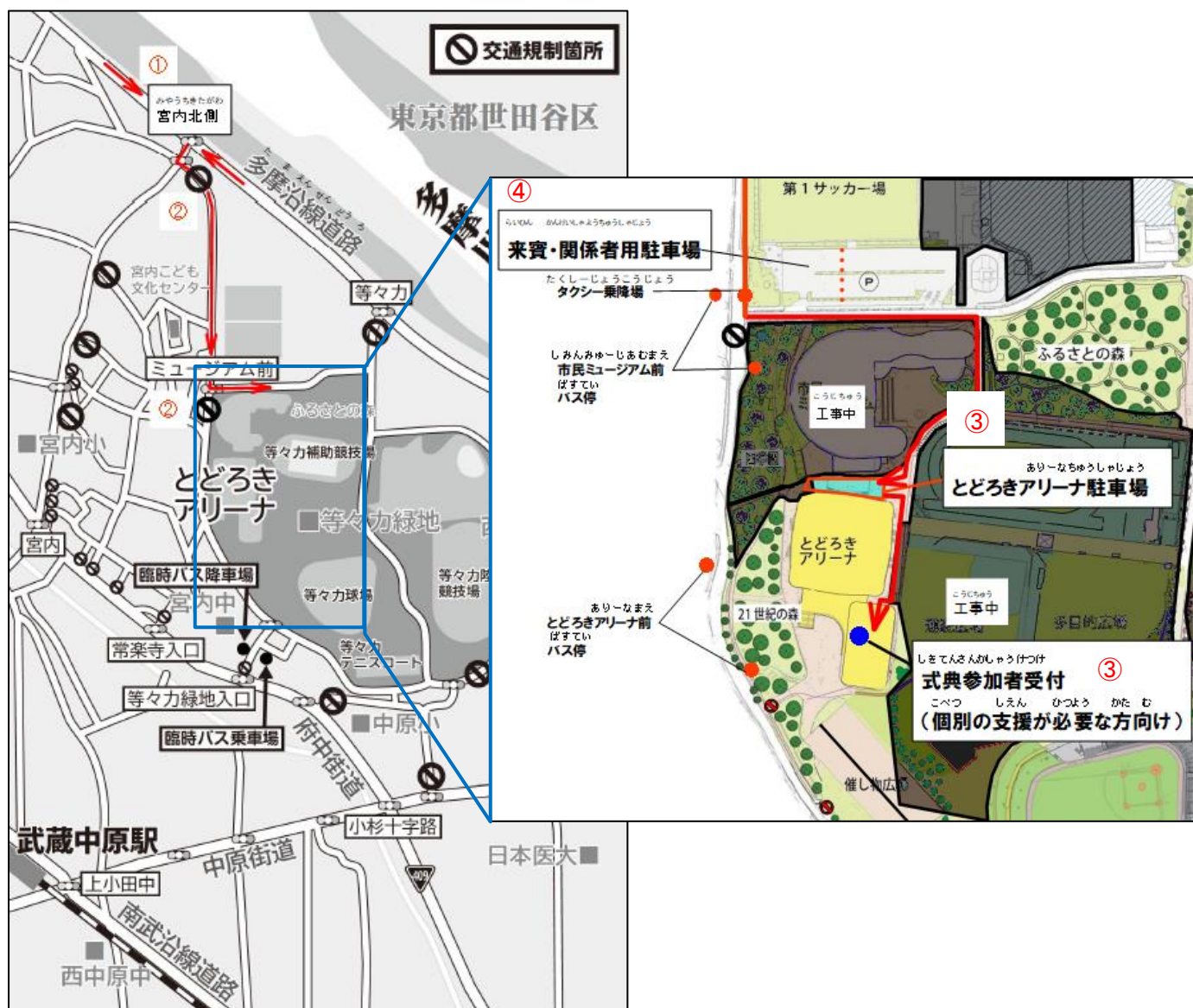
② 手荷物検査所(入口専用テント)を通り、上記地図の赤い矢印(→)で示された経路をさらに進んでください。

③ メインアリーナ入口の「式典参加者受付」の列には並ばず、右手のサブアリーナ1階にある

「式典参加者受付(個別の支援が必要な方向け)」にお越しく下さい。受付を行った後、スタッフが

会場内へご案内いたします。

(3) 自家用車で来場する場合



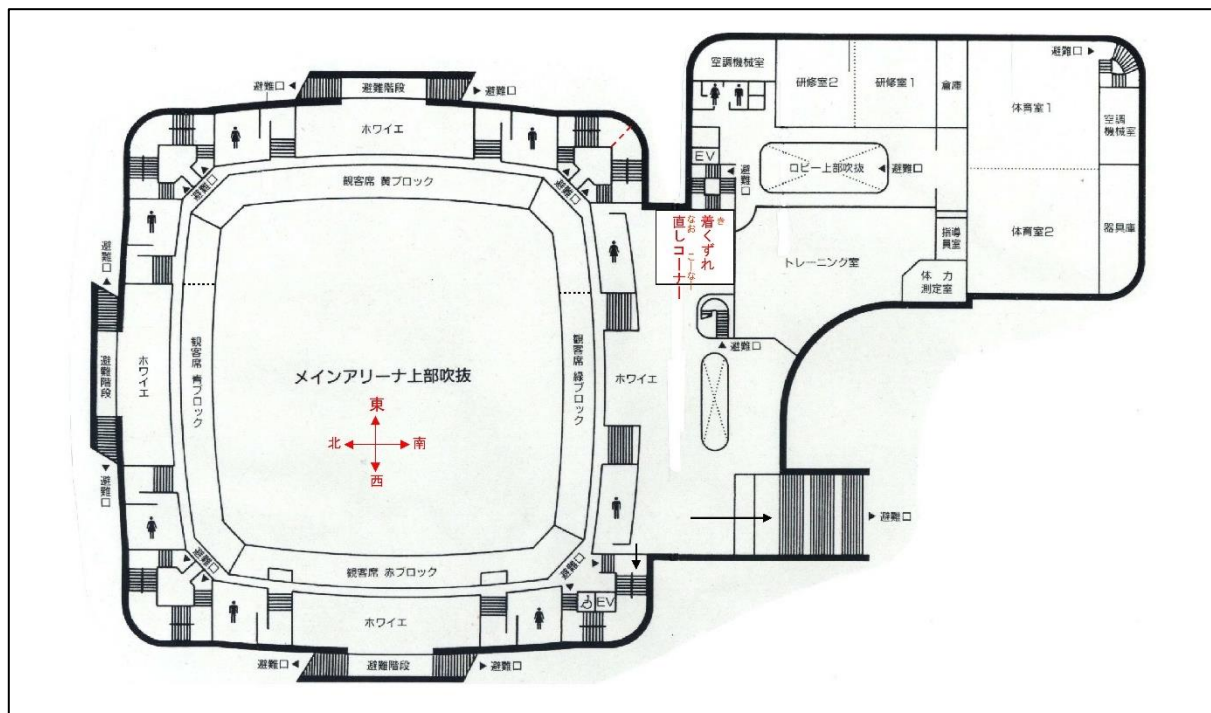
- ① 式典当日は、等々力緑地一帯の道路を交通規制いたします。多摩沿線道路の宮内北側交差点を通り、上記地図の赤い矢印(→)で示された経路を進んでください。
- ② 交通規制箇所(🚫)を通行する際に、式典の案内状と障害者手帳などを提示してください。
- ③ とどろきアリーナ駐車場で一時停車し、スタッフの誘導や案内看板に従って式典参加者受付(個別の支援が必要な方向け)にお越しください。受付を行った後、スタッフが会場内へご案内いたします。
- ④ とどろきアリーナ駐車場の台数に限りがあるため、お車は受付後に来賓・関係者用駐車場に駐車してください。

2. 会場内での対応について

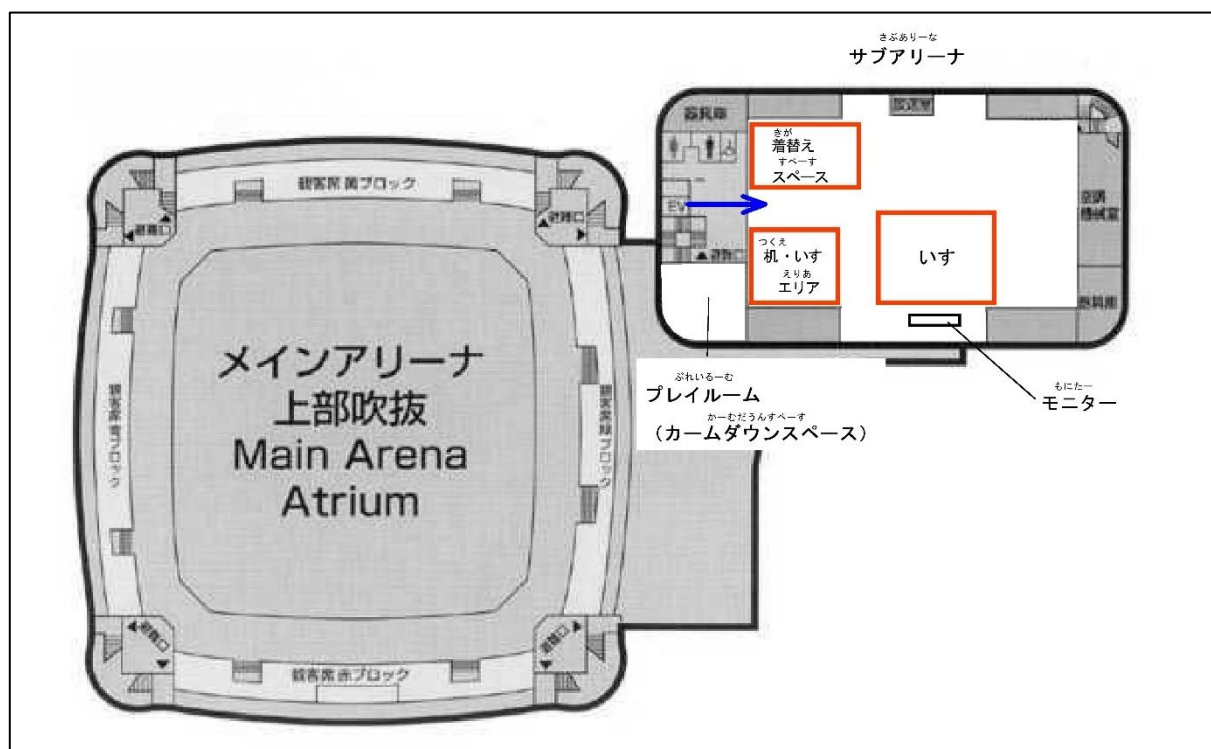
会場内案内図 1階



会場内案内図 2階



かいじょうないあんないず かい
会場内案内図 3階



- メインアリーナ1階の出入口付近(優先席エリア)に、優先席、車いす席、ストレッチャー席があります。

優先席エリアには、スタッフが常駐しています。

優先席 :パイプいすに「優先席」の貼り紙をしています。座席数は、介助者分を含めて 84席です。

車いす席 :足元に「車いす席」の貼り紙をしており、車いす用のスペースのみ用意しています。介助者用のいすはありません。座席数は 24席です。

ストレッチャー席 :足元に「ストレッチャー席」の貼り紙をしており、1席につきストレッチャー用のスペースと、介助者1名分のいすを設置しています。座席数は 4席です。

- 会場の座席数の都合上、メインアリーナ内で同席できる介助者は原則1名までとしております。2名以上の介助者が必要な方は、サブアリーナ棟3階(おもいやりスペース)のモニターエリアをご利用ください。

- サブアリーナ棟3階(おもいやりスペース)は、障害のある方等の専用スペースです。サブアリーナ棟内のエレベーターを使って行くことができます。おもいやりスペースには、モニターエリア、机・い

えりあ きがえす ペース かーむ だうんす ペース す たっ ぷ じょうちゅう
すエリア、着替えスペース、カームダウンスペースがあり、スタッフが常駐しています。

も に た ー えりあ :モニターといすを設置しており、メインアリーナで行われている式典の
様子 も に た ー み ざ せきすう かいじょしゃばん ふく
着替えスペースをモニターで見ることができます。座席数は、介助者分を含めて
30席です。

つくえ えりあ :机といすを設置しており、休憩することができます。座席数は、介助者分
ふく 3 2 せき
を含めて32席です。

き が す ペース :パーティーションで仕切ったブースの中に、ユニバーサルシートやマットを
せっち き が こうかん ぶ ー す かず
設置しています。着替えやおむつの交換などがあります。ブースの数は
5つです。

かーむ だうんす ペース べっしつ ばーてーしょん しき ぶ ー す せっち ぶ ー す かず
カームダウンスペース:別室にパーティーションで仕切ったブースを設置しています。ブースの数は
1つです。

- しきてんじ かんちゅう めいん ありーな さぶありーなとう かい いどう いどう さい
・ 式典時間中も、メインアリーナとサブアリーナ棟3階を移動することができます。移動される際は、
ちか す たっ ぷ こえ
お近くのスタッフにお声がけください。
- さぶありーなとう かい きゅうごしつ かんごし じょうちゅう かんごし たいおう ひつよう ばあい ちか
・ サブアリーナ棟1階の救護室に看護師が常駐しています。看護師の対応が必要な場合は、お近くの
す たっ ぷ こえ
スタッフにお声がけください。

3. 事前登録した内容を変更したい場合

とうろく ないよう へんこう ばあい がつ にち もく かわさきし みらいきょくせいしやうねんしえんしつ ごれんらく
登録した内容を変更したい場合は、1月8日(木)までに川崎市こども未来局青少年支援室へ御連絡く
ださい(電話番号:044-200-2669)。

がふ にち きん いこう へんこう ばあい しきてんとうじつ うけつけ もう で
1月9日(金)以降に変更があった場合は、式典当日に受付でお申し出ください。